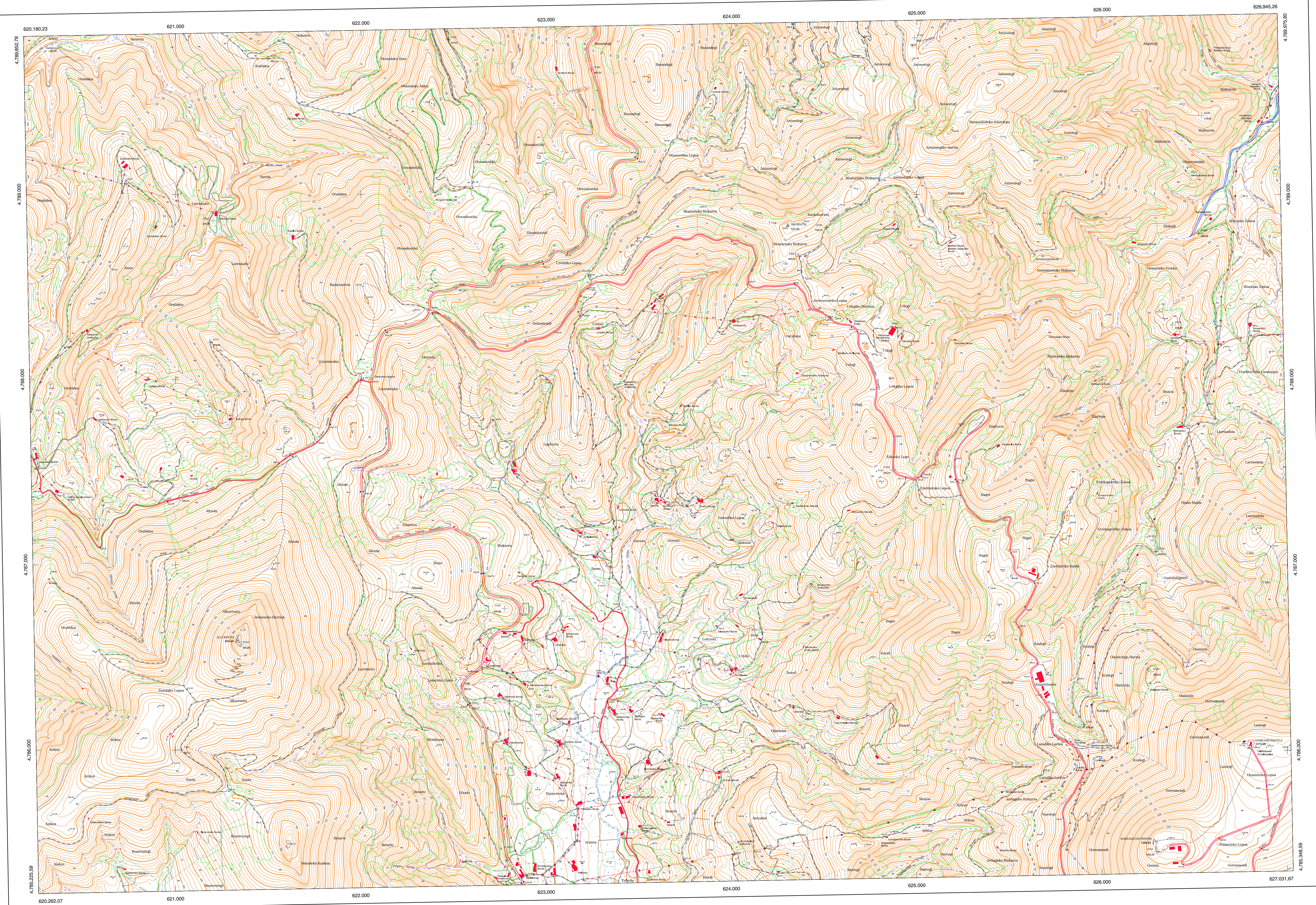


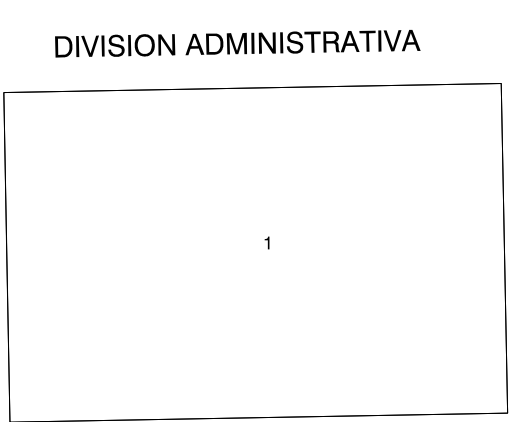
COMUNIDAD FORAL DE NAVARRA

65 - 8	66 - 5	66 - 6	Correspondencia al 1:5.000
65 - 12	66 - 9	66 - 10	
65 - 16	66 - 13	66 - 14	
66 (5 - 1)	66 (5 - 2)	66 (6 - 2)	



- SIGNOS CONVENCIONALES**
- Autopista-Autovía.
 - Red de interés general.
 - Red de interés de la Comunidad Foral.
 - Red comarcal.
 - Red local.
 - Camino pavimentado.
 - Camino sin pavimentar.
 - Senda-Cañada.
 - Ferrocarril vía electrificada.
 - Ferrocarril vía doble.
 - Ferrocarril vía única.
 - Puente, Viaducto.
 - Paso a Nivel.
 - Paso a nivel Superior.
 - Paso a nivel Inferior.
 - Línea telefónica.
 - Edificación, Edif. en ruínas.
 - Torre metálica.-Apoyo de hormigón.
 - Tapia.-Alambrada.-Valla.
 - Vértice geodésico de 1^{er} orden.
 - Vértice geodésico de orden inferior.-Topográfico.
 - Señal de nivelación.
 - Punto de apoyo.
 - Gasoducto.
 - Oleoducto.
 - Otras conducciones subterráneas.
 - Limite de nación.
 - Limite de comunidad autónoma.
 - Limite de término municipal.
 - Limite de concejo.
 - Río.
 - Arroyo o regata.
 - Canal.
 - Acequia.-Vaguada.
 - Pozo.-Balsa.-Fuente.-Piscina.
 - Curvas de nivel.-Curvas de depresión.-Altitud.
 - Desmonte o terraplén.
 - Terreno abancallado.
 - Limite de cultivo.

- USOS DE SUELO**
- A Arrozal
 - Cz Conterras
 - E Erial
 - Fd Frondosas
 - Fr Frutales
 - Hie Hielcal
 - H Huerta.-Regadio
 - L Labor.-Secano
 - Ma Monte alto
 - Mb Monte bajo
 - O Olivar
 - P Pastos.-Pradera
 - V Viña
 - J Jardín



INFORMACION COMPLEMENTARIA

ESCALA DE VUELO: 1:20.000
 FECHA: OCTUBRE 1.995
 REALIZACION: AZMUT S.A.
 RESTITUCION: DAP, BCA, P3 Y B2000
 FECHA: JUNIO 1.996
 PUBLICACION: OPTONICS
 FECHA: ENERO 1.998
 REALIZACION: TIMBAJOS CATASTRALES S.A.

MAPA TOPOGRAFICO DE NAVARRA
 ESCALA 1:10.000

Equipidistancia de las curvas de nivel: 5 metros
 Proyeccion U.T.M. Elipsoide de Hayford
 Altitudes referidas al nivel medio del mar en Alicante
 Dirección y Control: Sección de Cartografía

VERTICES Y SEÑALES NIVELACION	Coordenadas:			PUNTOS DE APOYO	Coordenadas:		
	X	Y	Z		X	Y	Z
Alcurrenz	621.335,765	4.786.598,981	934,487	47442	624.990,655	4.789.845,151	683,170
Archaui	624.305,398	4.788.832,478	737,334	47462	623.246,295	4.789.872,421	463,050
Gorramendi-Teie	626.766,248	4.786.042,237	1.070,962	47482	621.503,165	4.789.733,811	356,120
Gorramendi-Trepos	626.983,955	4.785.513,222	1.068,836	57362	622.779,635	4.786.764,371	456,890
				57402	626.294,465	4.787.073,481	545,100
				67251	626.383,985	4.788.995,291	506,080
				67311	621.191,505	4.788.203,101	465,490
				77001	621.033,535	4.786.001,411	783,110
				77041	624.387,895	4.786.183,151	439,720