

# COMUNIDAD FORAL DE NAVARRA

65-12	66-9	66-10	Correspondencia al 1:5.000
65-16	66-13	66-14	
90-4	91-1	91-2	

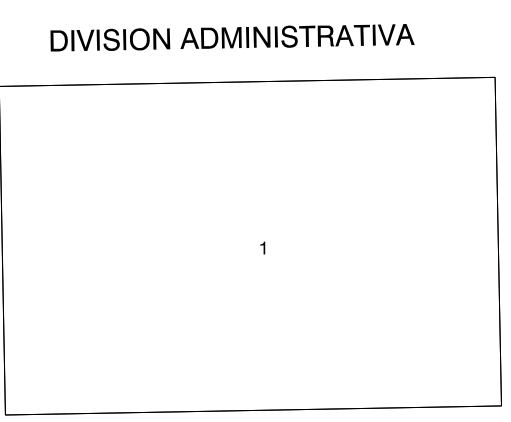
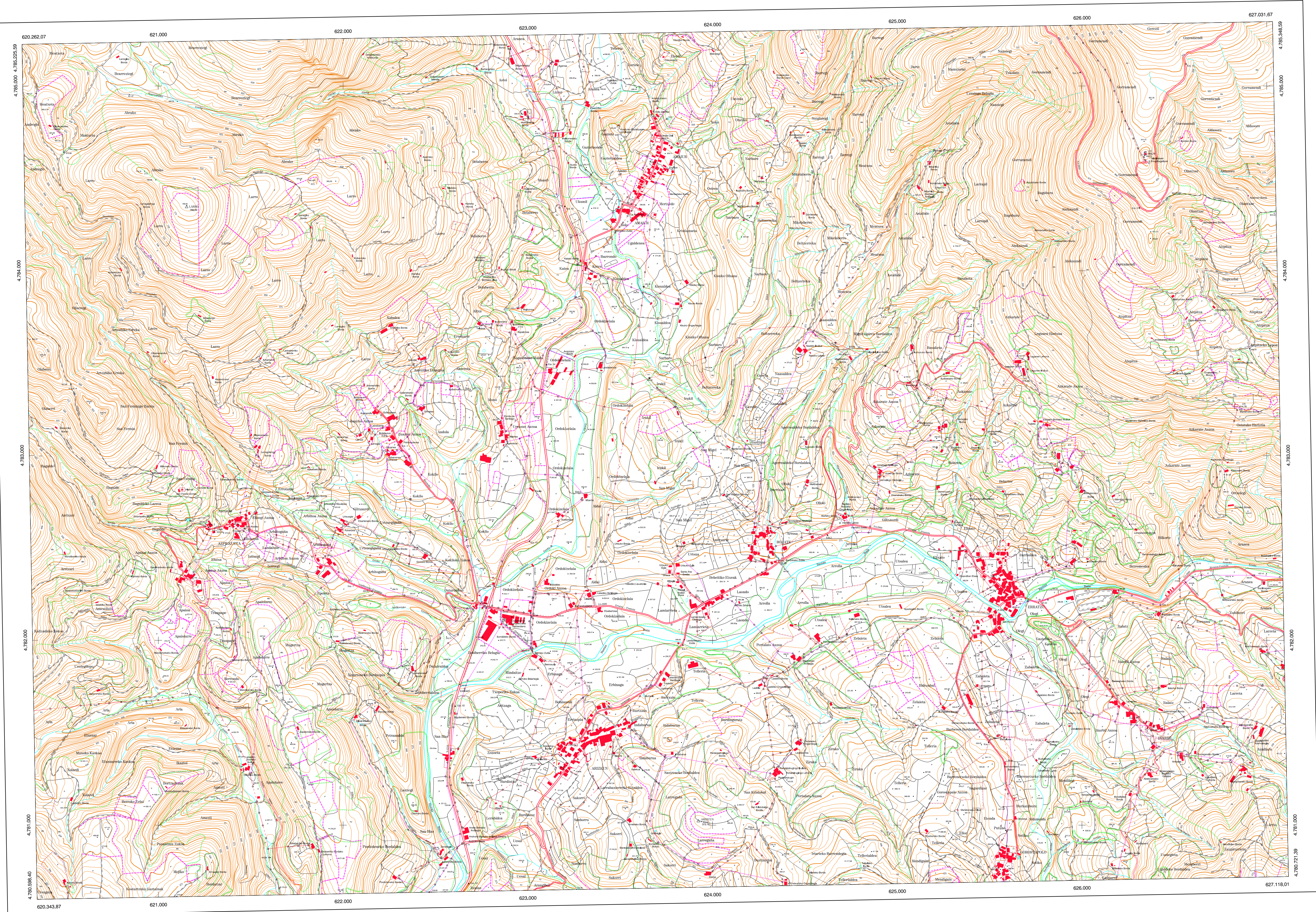
Hoja 66 - 13

**SIGNOS CONVENCIONALES**

- Autopista-Autovía.
- Red de interés general.
- Red de interés de la Comunidad Foral.
- Red comarcal.
- Red local.
- Camino pavimentado.
- Camino sin pavimentar.
- Senda-Cañada.
- Ferrocarril vía electrificada.
- Ferrocarril vía doble.
- Ferrocarril vía única.
- Puente, Viaducto.
- Paso a Nivel.
- Paso a nivel Superior.
- Paso a nivel Inferior.
- Línea eléctrica.
- Línea telefónica.
- Edificación-Edif. en ruinas.
- Torre metálica-Apoyo de hormigón.
- Tapia-Alambrada-Valta.
- Vértice geodésico de 1<sup>er</sup> orden.
- Vértice geodésico de orden inferior-Topográfico.
- Señal de nivelación.
- Punto de apoyo.
- Gasoducto.
- Oleoducto.
- Otras conducciones subterráneas.
- Limite de nación.
- Limite de comunidad autónoma.
- Limite de término municipal.
- Limite de concejo.
- Río.
- Arroyo o regata.
- Canal.
- Acequia-Vaguada.
- Pozo-Balsa-Fuente-Piscina.
- Curvas de nivel-Curvas de depresión-Altitud.
- Desmonte o terraplén.
- Terreno abancalcado.
- Limite de cultivo.

**USOS DE SUELO**

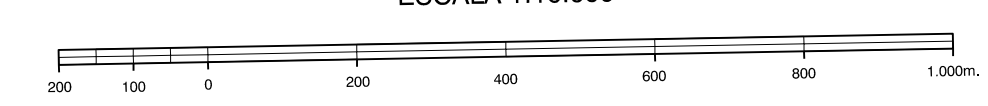
- A Arrozal
- Ci Coníferas
- E Erial
- Fd Frondosas
- Ft Frutales
- He Hecelchal
- H Huerta-Regadío
- L Labor-Secano
- Ma Monte alto
- Mb Monte bajo
- O Olivar
- P Pastos-Pradera
- V Vitis
- J Jardín



**INFORMACION COMPLEMENTARIA**

ESCALA DE VUELO:	1:20.000
FECHA:	OCTUBRE 1995
REALIZACION:	ADMUT S.A.
INSTITUCION:	DAP, BCI, PS Y SO0500
FECHA:	JUNIO 1996
PUBLICACION:	OPRIONCOS
FECHA:	ENERO 1998
REALIZACION:	TRABAJOS CATASTRALES S.A.

**MAPA TOPOGRAFICO DE NAVARRA**  
 ESCALA 1:10.000



Equidistancia de las curvas de nivel: 5 metros  
 Proyección U.T.M. Elipsoide de Hayford  
 Alturas referidas al nivel medio del mar en Alicante  
 Dirección y Control: Sección de Cartografía

VERTICES Y SEÑALES NIVELACION	Coordenadas:			PUNTOS DE APOYO	Coordenadas:		
	X	Y	Z				
Arizkun Laro	623.924.702	4.781.022.798	372.160	1048	621.268.368	4.782.284.641	379.040
	621.154.479	4.784.346.497	709.498	106	624.361.938	4.782.434.551	270.901
				107	625.698.318	4.783.431.811	512.660
				108	626.830.088	4.783.264.271	600.592
				110	626.340.178	4.784.627.051	654.911
				116	621.725.428	4.781.322.201	391.489
				117	623.463.718	4.781.384.311	293.659
				118	625.100.508	4.781.529.141	343.272
				119	626.357.408	4.781.519.181	367.681