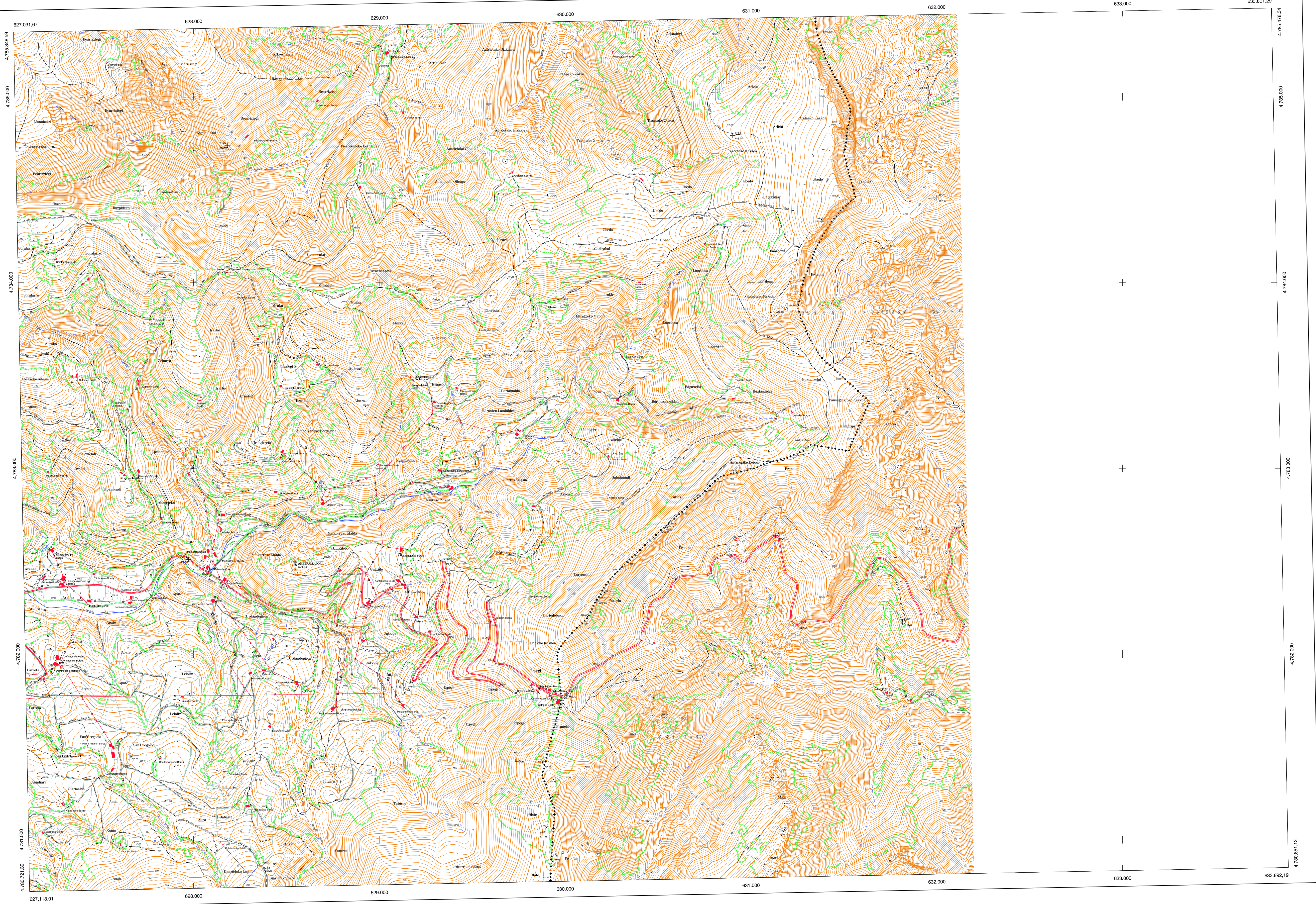


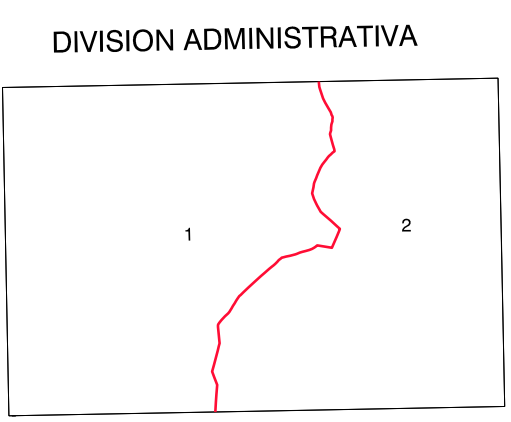
# COMUNIDAD FORAL DE NAVARRA

66 - 9	66 - 10	66 - 11	Correspondencia al 1:5.000
66 - 13	66 - 14	66 - 15	
91 - 1	91 - 2	91 - 3	
			66 (7 - 4)
			66 (8 - 4)



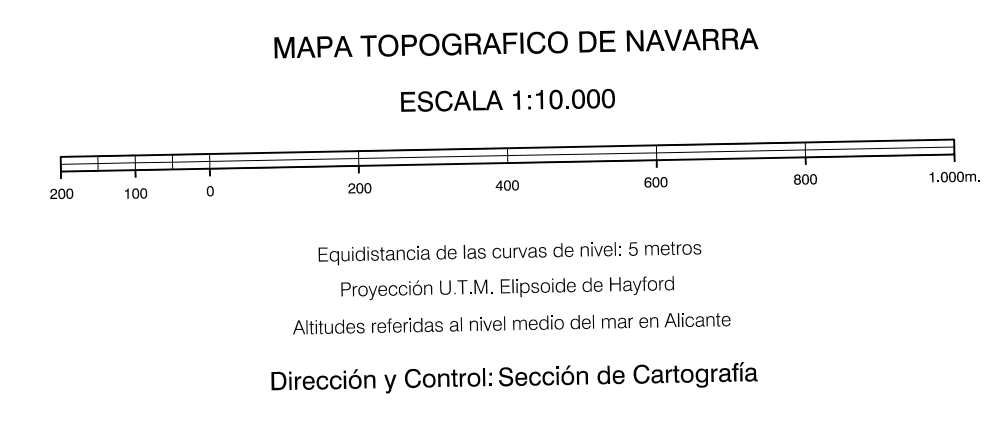
- SIGNOS CONVENCIONALES**
- Autopista-Autovía
  - Red de interés general
  - Red de interés de la Comunidad Foral
  - Red comarcal
  - Red local
  - Camino pavimentado
  - Camino sin pavimentar
  - Senda-Cañada
  - Ferrocarril vía electrificada
  - Ferrocarril vía doble
  - Ferrocarril vía única
  - Puente, Viaducto
  - Paso a Nivel
  - Paso a nivel Superior
  - Paso a nivel inferior
  - Línea eléctrica
  - Línea telefónica
  - Edificación-Edif. en ruinas
  - Torre metálica-Apoyo de hormigón
  - Tapia-Alambrada-Vala
  - Vértice geodésico de 1<sup>er</sup> orden
  - Vértice geodésico de orden inferior-Topográfico
  - Señal de nivelación
  - Punto de apoyo
  - Gasoducto
  - Oleoducto
  - Otras conducciones subterráneas
  - Limite de nación
  - Limite de comunidad autónoma
  - Limite de término municipal
  - Limite de concejo
  - Río
  - Arroyo o regata
  - Canal
  - Acueducto-Vaguada
  - Pozo-Balsa-Fuente-Piscina
  - Curvas de nivel-Curvas de depresión-Altitud
  - Desmonte o terraplén
  - Terreno abancallado
  - Limite de cultivo

- USOS DE SUELO**
- A Arrozal
  - Ct Canteras
  - E Enal
  - Fd Frondosas
  - Fr Frutales
  - He Hielcal
  - H Huerta-Regadío
  - L Labor-Secano
  - Ma Monte alto
  - Mb Monte bajo
  - O Olivar
  - P Pastos-Pradera
  - V Vña
  - J Jardín



**INFORMACION COMPLEMENTARIA**

ESCALA DE VUELO: 1:50.000  
 FECHA: OCTUBRE 1995  
 REALIZACION: ADMUT S.A.  
 RESTITUCION: DAP, ECI, PS Y S02000  
 FECHA: JUNIO 1996  
 PUBLICACION: OPTONICS  
 FECHA: ENERO 1996  
 REALIZACION: TRABAJOS CATASTRALES S.A.



VERTICES Y SEÑALES NIVELACION	Coordenadas:			PUNTOS DE APOYO	Coordenadas:		
	X	Y	Z		X	Y	Z
Ametralladora Ubeoca	628.548.347	4.782.481.812	521.840	67192	631.952.555	4.785.063.781	585.900
	631.193.969	4.783.858.512	1.026.871	67222	638.054.085	4.785.262.341	432.360
				77110	630.695.675	4.784.366.841	848.150
				77112	631.135.415	4.782.697.301	554.490
				96850	631.818.405	4.782.173.011	411.280
				96870	630.173.885	4.782.289.441	807.750
				96891	628.152.435	4.784.070.311	720.170
				96871	631.253.205	4.782.155.561	527.510
				96901	628.218.155	4.781.336.681	541.900