

SIGNOS CONVENCIONALES

- Autopista-Autovía.
- Red de interés general.
- Red de interés de la Comunidad Foral.
- Red comarcal.
- Red local.
- Camino pavimentado.
- Camino sin pavimentar.
- Senda-Cañada.
- Ferrocarril vía electrificada.
- Ferrocarril vía doble.
- Ferrocarril vía única.
- Puente, Viaducto.
- Paso a Nivel.
- Paso a nivel Superior.
- Paso a nivel Inferior.
- Línea eléctrica.
- Línea telefónica.
- Edificación, Edif. en ruinas.
- Torre metálica. Apoyo de hormigón.
- Tapia-Alambrada-Valla.
- Vertice geodésico de 1^{er} orden.
- Vertice geodésico de orden inferior-Topográfico.
- Señal de nivelación.
- Punto de apoyo.
- Gasoducto.
- Oleoducto.
- Otras conducciones subterráneas.
- Límite de nación.
- Límite de comunidad autónoma.
- Límite de término municipal.
- Límite de concejo.
- Río.
- Arroyo o regata.
- Canal.
- Acequia- Vaguada.
- Pozo- Balsa- Fuente- Piscina.
- Curvas de nivel.-Curvas de depresión.-Altitud.
- Desmonte o terraplén.
- Terreno sbancajado.
- Límite de cultivo.

USOS DE SUELO

- A Arrozal
- Cl Coníferas
- E Erial
- Fd Frondosas
- Fr Frutales
- He Hetechal
- H Huerta-Regadío
- L Labor-Secano
- Ma Monte alto
- Mb Monte bajo
- O Olivar
- P Pastos-Pradera
- V Vitis
- J Jardín

DIVISION ADMINISTRATIVA



- COMUNIDAD DE NAVARRA
1.- Araso
2.- Leizaola
- COMUNIDAD AUTONOMA DEL PAIS VASCO
3.- Berastegi

INFORMACION COMPLEMENTARIA

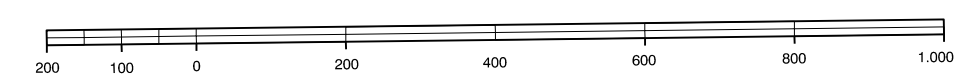
ESCALA DE VIELO: 1:20.000
FECHA: OCTUBRE 1.995
REALIZACION: AZMUT S.A.

RESTITUCION: DMAP, BCL, PLY Y SD2000
FECHA: JUNIO 1.996

PUBLICACION: OPTRONICS
FECHA: ENERO 1997
REALIZACION: TRABAJOS CATASTRALES S.A.

MAPA TOPOGRAFICO DE NAVARRA

ESCALA 1:10.000

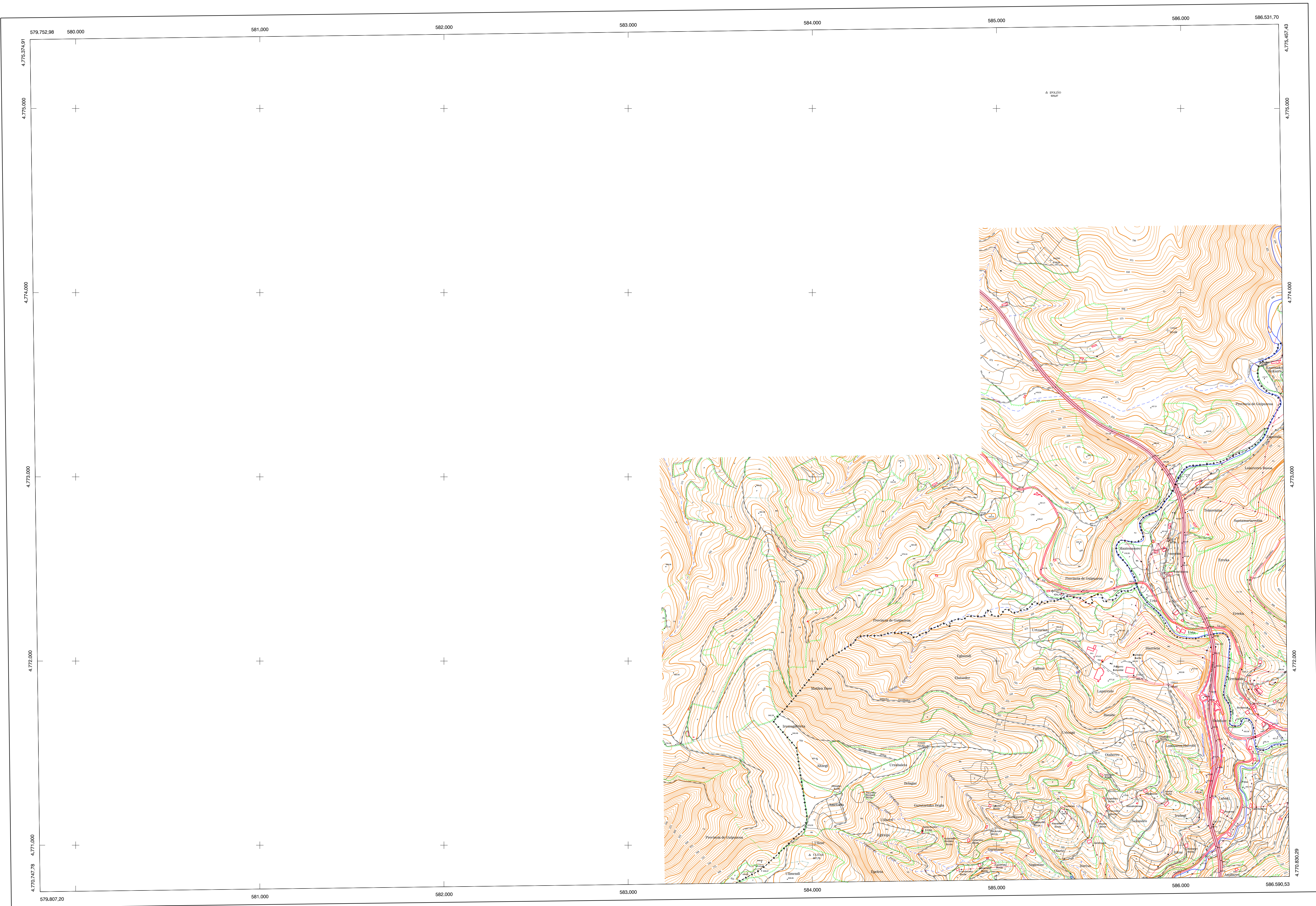


Equidistancia de las curvas de nivel: 5 metros
Proyección U.T.M. Elipsoide de Hayford
Alturas referidas al nivel medio del mar en Alicante

Dirección y Control: Sección de Cartografía

COMUNIDAD FORAL DE NAVARRA

89-2	89-3	89-4	Correspondencia al 1:5.000
89-6	89-7	89-8	
89-10	89-11	89-12	
89 (3-5)	89 (3-6)	89 (4-6)	



VERTICES Y SENALES NIVELACION	Coordenadas:			PUNTOS DE APOYO	Coordenadas:		
	X	Y	Z				
IPOLIÑO	585.274.202	4.775.087.004	829.874	104280	585.298.178	4.774.174.203	618.242
ULIZAR	583.988.045	4.770.948.620	867.785	104282	585.300.032	4.772.378.950	434.704
				118530	584.627.581	4.771.533.380	752.629
				118550	585.710.331	4.771.913.500	483.722
				118551	585.903.446	4.773.795.935	531.987
				129491	584.122.666	4.771.273.813	820.313
				129511	585.007.075	4.771.871.620	500.671