

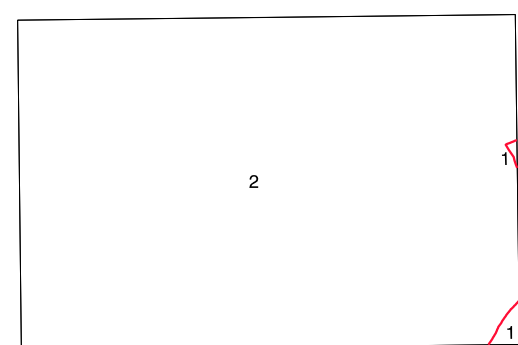
SIGNOS CONVENCIONALES

- Autopista-Autovía.
- Red de interés general.
- Red de interés de la Comunidad Foral.
- Red comarcal.
- Red local.
- Camino pavimentado.
- Camino sin pavimentar.
- Senda-Cañada.
- Ferrocarril vía electrificada.
- Ferrocarril vía doble.
- Ferrocarril vía única.
- Puente, Viaducto.
- Paso a Nivel.
- Paso a nivel Superior.
- Paso a nivel Inferior.
- Línea eléctrica.
- Línea telefónica.
- Edificación-Edif. en ruinas.
- Torre metálica-Apoyo de hormigón.
- Tapia-Alambrada-Valla.
- Vértice geodésico de 1º orden.
- Vértice geodésico de orden inferior-Topográfico.
- Señal de nivelación.
- Punto de apoyo.
- Gasoducto.
- Oleoducto.
- Otras conducciones subterráneas.
- Límite de nación.
- Límite de comunidad autónoma.
- Límite de término municipal.
- Límite de concejo.
- Río.
- Arroyo o resaca.
- Canal.
- Acequia-Vaguada.
- Pozo-Balsa-Fuente-Piscina.
- Curvas de nivel-Curvas de depresión-Altitud.
- Desmonte o terraplén.
- Terreno abancaldado.
- Límite de cultivo.

USOS DE SUELO

- A Arrozal
- Cl Coníferas
- E Enal
- Fd Frondosas
- Fr Frutales
- He Hulechal
- H Huerta-Regadío
- L Labrar-Secano
- Ma Monte alto
- Mb Monte bajo
- O Olivar
- P Pastos-Pradera
- V Vitis
- J Jardín

DIVISION ADMINISTRATIVA



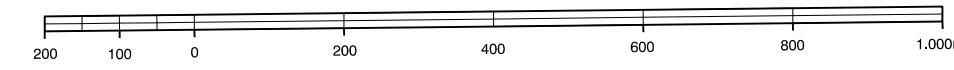
- COMUNIDAD DE NAVARRA
 1- Acharre (Kraitz)
 COMUNIDAD AUTONOMA DEL PAIS VASCO
 2- Berastegi

INFORMACION COMPLEMENTARIA

ESCALA DE VUELDO: 1:20.000
 FECHA: OCTUBRE 1.995
 REALIZACION: AZNATI S.A.
 RESTITUCION: EMAP, BKCL, PS Y SD2000
 FECHA: JUNIO 1.996
 PUBLICACION: OPTRONICS
 FECHA: ENERO 1997
 REALIZACION: TRABAJOS CATASTRALES S.A.

MAPA TOPOGRAFICO DE NAVARRA

ESCALA 1:10.000

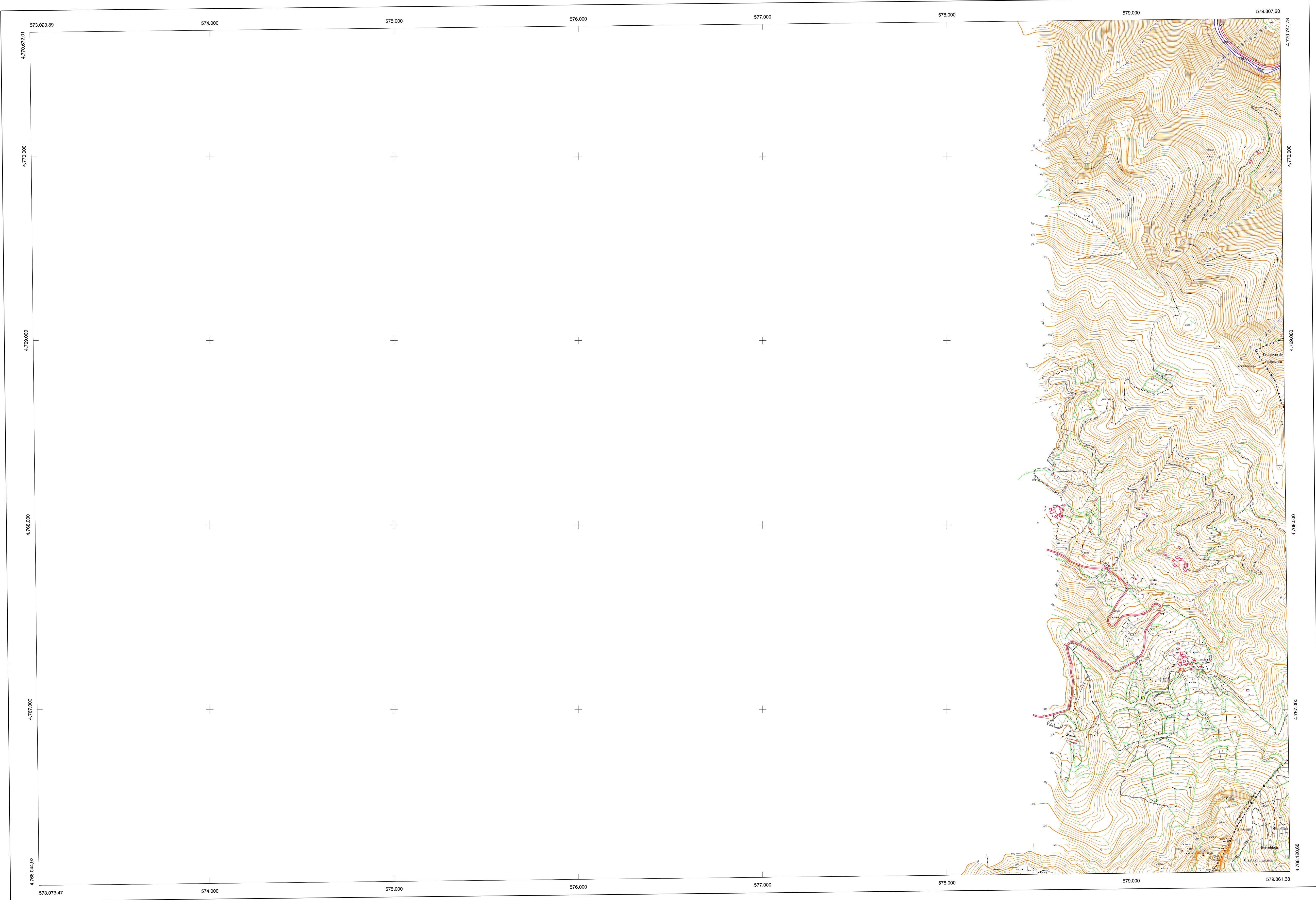


Equidistancia de las curvas de nivel: 5 metros
 Proyección U.T.M. Elipsoide de Hayford
 Alturas referidas al nivel medio del mar en Alicante

Dirección y Control: Sección de Cartografía

COMUNIDAD FORAL DE NAVARRA

89-5	89-6	89-7	Correspondencia al 1:5.000
89-9	89-10	89-11	
89-13	89-14	89-15	
			89 (5-3) 89 (5-4)
			89 (6-3) 89 (6-4)



VERTICES Y SEÑALES NIVELACION	Coordenadas:			PUNTOS DE APOYO	Coordenadas:		
	X	Y	Z		X	Y	Z
129440	579.457.613	4.770.016.184	454.407	129442	579.099.451	4.767.662.996	326.462
130440	579.159.005	4.767.159.316	386.080	130441	579.173.082	4.768.822.742	560.996
140511	576.813.736	4.766.915.726	452.276	140511	578.346.023	4.767.017.249	395.209