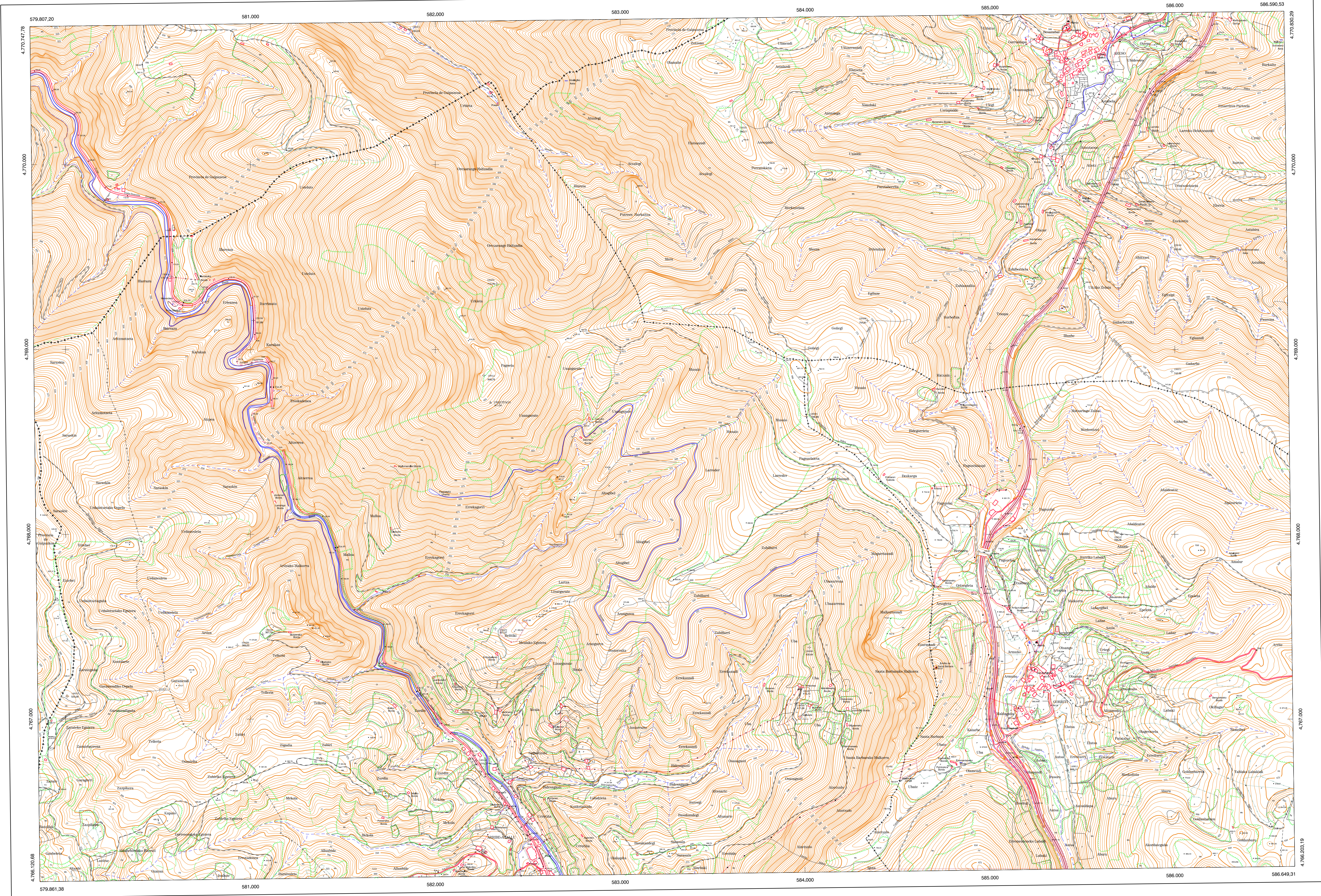


COMUNIDAD FORAL DE NAVARRA

| | | | |
|-------|----------|----------|----------------------------|
| 89-6 | 89-7 | 89-8 | Correspondencia al 1:5.000 |
| 89-10 | 89-11 | 89-12 | |
| 89-14 | 89-15 | 89-16 | |
| | 89 (5-5) | 89 (5-6) | |
| | 89 (6-5) | 89 (6-6) | |



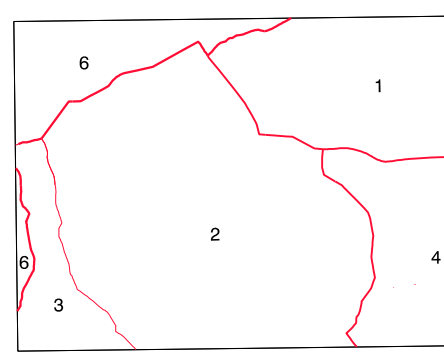
SIGNOS CONVENCIONALES

- Autopista-Autovía.
- Red de interés general.
- Red de interés de la Comunidad Foral.
- Red comarcal.
- Red local.
- Camino pavimentado.
- Camino sin pavimentar.
- Senda-Cañada.
- Ferrocarril vía electrificada.
- Ferrocarril vía doble.
- Ferrocarril vía única.
- Puente, Viaducto.
- Paso a Nivel.
- Paso a nivel Superior.
- Paso a nivel Inferior.
- Línea eléctrica.
- Línea telefónica.
- Edificación. Edif. en ruinas.
- Torre metálica. Apoyo de hormigón.
- Tapia-Alambrada-Valla.
- Vertice geodésico de 1º orden.
- Vertice geodésico de orden inferior. Topográfico.
- Señal de nivelación.
- Punto de apoyo.
- Gasoducto.
- Oleoducto.
- Otras conducciones subterráneas.
- Límite de nación.
- Límite de comunidad autónoma.
- Límite de término municipal.
- Límite de concejo.
- Río.
- Arroyo o regata.
- Canal.
- Acequia- Vaguada.
- Pozo- Balsa- Fuente- Piscina.
- Curvas de nivel- Curvas de depresión- Altitud.
- Desmonte o terraplén.
- Terreno sbancajado.
- Límite de cultivo.

USOS DE SUELO

- A Arrozal
- Cl Coníferas
- E Erial
- Fd Frondosas
- Ff Frutales
- He Hedejal
- H Huerta-Regadío
- L Labor-Secano
- Ma Monte alto
- Mb Monte bajo
- O Olivar
- P Pastos-Pradera
- V Vitis
- J Jardín

DIVISION ADMINISTRATIVA



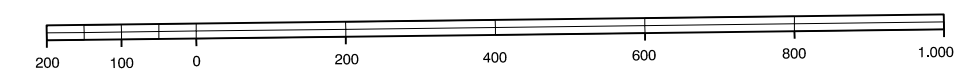
- COMUNIDAD DE NAVARRA**
- Arreio
 - Arbe-Atalu (Aratz)
 - Azkaraiz (Aratz)
 - Gorriti (Larraun)
 - Uztzi (Larraun)
- COMUNIDAD AUTONOMA DEL PAIS VASCO**
- Lizartza

INFORMACION COMPLEMENTARIA

ESCALA DE VIELO: 1:20.000
 FECHA: OCTUBRE 1.995
 REALIZACION: AZMUTU S.A.
 RESTITUCION: DMAP, BCL, PLY Y SD2000
 FECHA: JUNIO 1.996
 PUBLICACION: OPTRONICS
 FECHA: ENERO 1997
 REALIZACION: TRABAJOS CATASTRALES S.A.

MAPA TOPOGRAFICO DE NAVARRA

ESCALA 1:10.000



Equidistancia de las curvas de nivel: 5 metros
 Proyección U.T.M. Elipsoidal de Hayford
 Alturas referidas al nivel medio del mar en Alicante
 Dirección y Control: Sección de Cartografía

| VERTICES Y SEÑALES NIVELACION | Coordenadas: | | | PUNTOS DE APOYO | Coordenadas: | | |
|-------------------------------|--------------|---------------|---------|-----------------|--------------|---------------|---------|
| | X | Y | Z | | | | |
| Urquillaco | 582.301.488 | 4.768.714.391 | 811,341 | 118522 | 583.636.870 | 4.770.188.539 | 796.769 |
| | | | | 129450 | 591.020.328 | 4.768.157.063 | 181.881 |
| | | | | 129452 | 581.069.652 | 4.767.460.018 | 387.739 |
| | | | | 129492 | 583.978.992 | 4.767.160.970 | 415.129 |
| | | | | 130070 | 585.981.181 | 4.767.293.379 | 739.816 |
| | | | | 130091 | 584.011.749 | 4.768.636.414 | 788.862 |
| | | | | 130431 | 580.573.831 | 4.769.393.228 | 170.129 |
| | | | | 140071 | 582.218.123 | 4.767.023.334 | 385.517 |
| | | | | 140211 | 585.420.941 | 4.766.722.771 | 688.105 |