

# COMUNIDAD FORAL DE NAVARRA

89-7	89-8	90-5	Correspondencia al 1:5.000
89-11	89-12	90-9	89 (5-7)
89-15	89-16	90-13	89 (5-8)
			89 (6-7)
			89 (6-8)

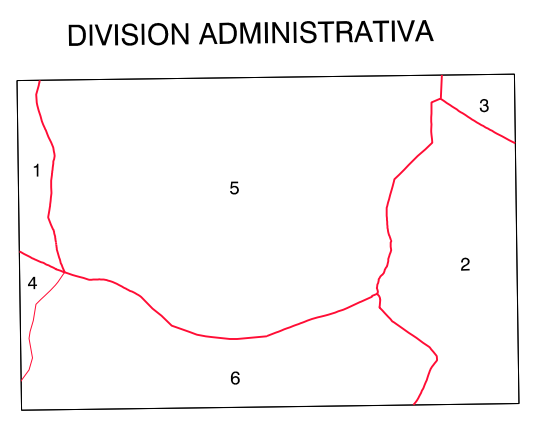
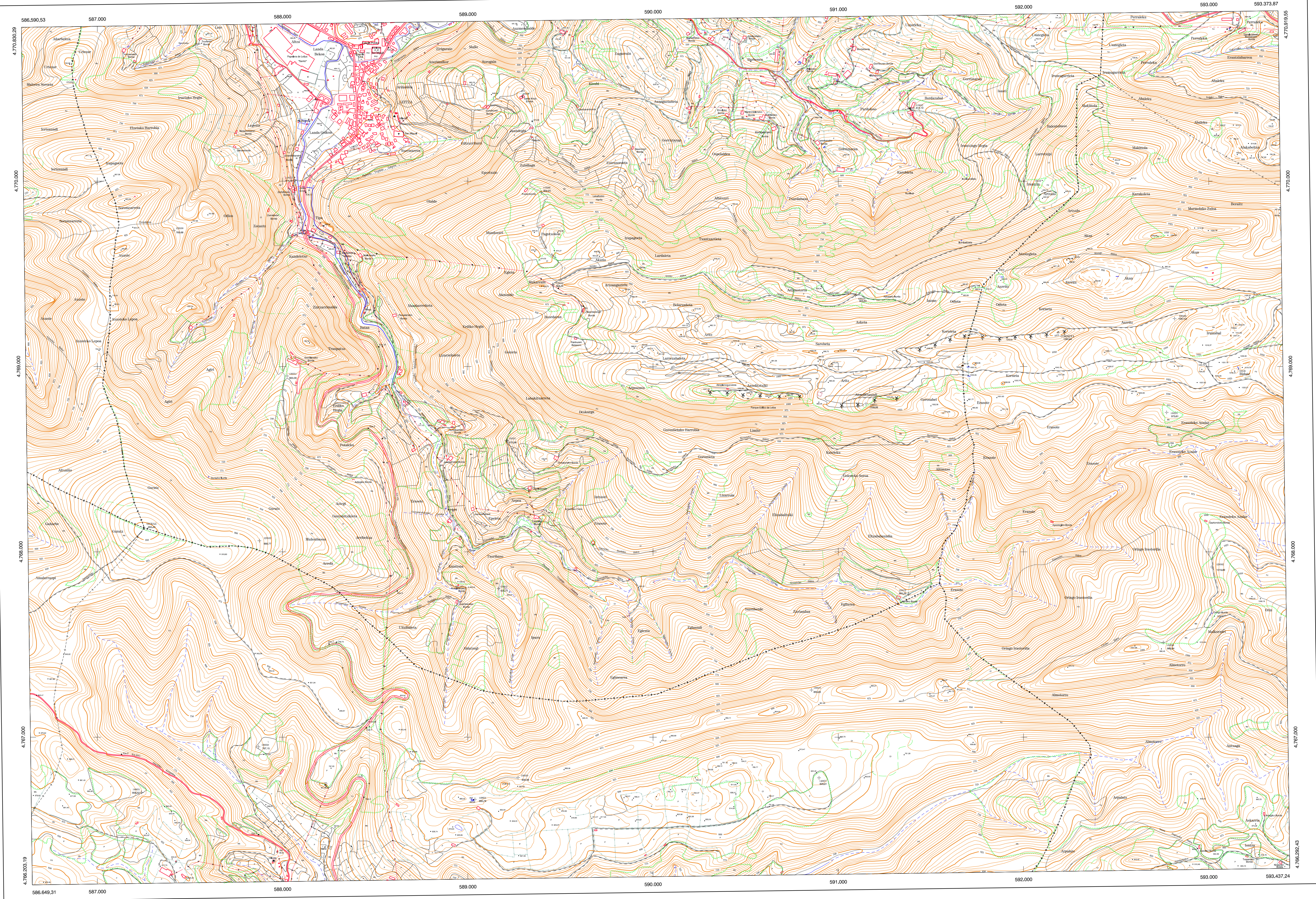
Hoja 89 - 12

**SIGNOS CONVENCIONALES**

- Autopista-Autovía.
- Red de interés general.
- Red de interés de la Comunidad Foral.
- Red comarcal.
- Red local.
- Camino pavimentado.
- Camino sin pavimentar.
- Senda-Cañada.
- Ferrocarril vía electrificada.
- Ferrocarril vía doble.
- Ferrocarril vía única.
- Puente, Viaducto.
- Paso a Nivel.
- Paso a nivel Superior.
- Paso a nivel inferior.
- Línea eléctrica.
- Línea telefónica.
- Edificación-Edif. en ruinas.
- Torre metálica, Apoyo de hormigón.
- Tapia-Alambrada-Valla.
- Vertice geodésico de 1º orden.
- Vertice geodésico de orden inferior-Topográfico.
- Señal de nivelación.
- Punto de apoyo.
- Gasoducto.
- Oleoducto.
- Otras conducciones subterráneas.
- Límite de nación.
- Límite de comunidad autónoma.
- Límite de término municipal.
- Límite de concejo.
- Río.
- Arroyo o regata.
- Canal.
- Acequia- Vaguada.
- Pozo-Balsa-Fuente-Piscina.
- Curvas de nivel-Curvas de depresión, Altitud.
- Desmonte o terraplén.
- Terreno abancalado.
- Límite de cultivo.

**USOS DE SUELO**

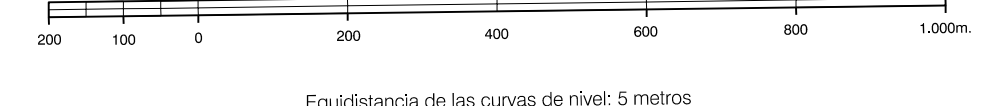
- A Arrozal
- Ci Coníferas
- E Enal
- Ff Frondosas
- Fr Frutales
- Ha Hulechal
- H Huerta-Regadio
- L Labor-Secano
- Ma Monte alto
- Mb Monte bajo
- O Olivar
- P Pastos-Pradera
- V Vitis
- J Jardín



**INFORMACION COMPLEMENTARIA**

ESCALA DE VUELTO: 1:50.000  
 FECHA: OCTUBRE 1995  
 REALIZACION: ADMAIT S.A.  
 RESTITUCION: DMAP, RCL, P3 y S20000  
 FECHA: JUNIO 1996  
 PUBLICACION: CIPTRONICS  
 FECHA: ENERO 1997  
 REALIZACION: TRABAJOS CATASTRALES S.A.

**MAPA TOPOGRAFICO DE NAVARRA**  
 ESCALA 1:10.000



Equidistancia de las curvas de nivel: 5 metros  
 Proyección U.T.M. Elipsoidal de Hayford  
 Altitudes referidas al nivel medio del mar en Alicante  
 Dirección y Control: Sección de Cartografía

VERTICES Y SENALES NIVELACION	Coordenadas:			PUNTOS DE APOYO	Coordenadas:		
	X	Y	Z		X	Y	Z
Cometa	592.188.914	4.769.125.435	1.080.842	118672	588.067.596	4.770.004.911	474.004
Guñe	587.254.001	4.768.125.775	955.432	118612	591.285.844	4.770.390.452	612.101
				129532	591.878.804	4.768.059.722	888.770
				129672	591.383.659	4.767.771.882	665.294
				130290	592.737.968	4.767.511.225	988.642
				130311	591.153.565	4.768.798.728	1.039.059
				130351	588.028.644	4.768.948.695	663.091
				140851	589.042.230	4.768.664.918	890.779
				140671	590.900.040	4.766.780.587	820.807