

COMUNIDAD FORAL DE NAVARRA

89-10	89-11	89-12	Correspondencia al 1:5.000
89-14	89-15	89-16	
114-2	114-3	114-4	
			89 (7-5)
			89 (7-6)
			89 (8-5)
			89 (8-6)

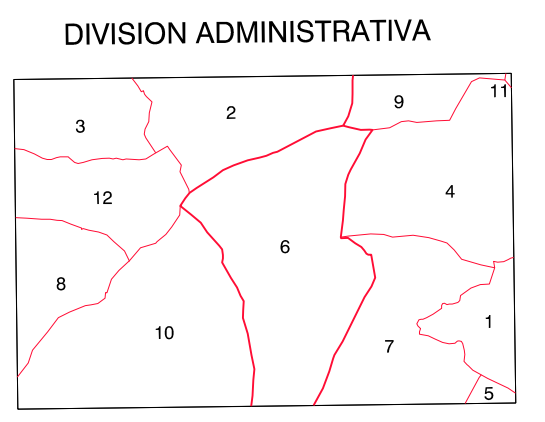
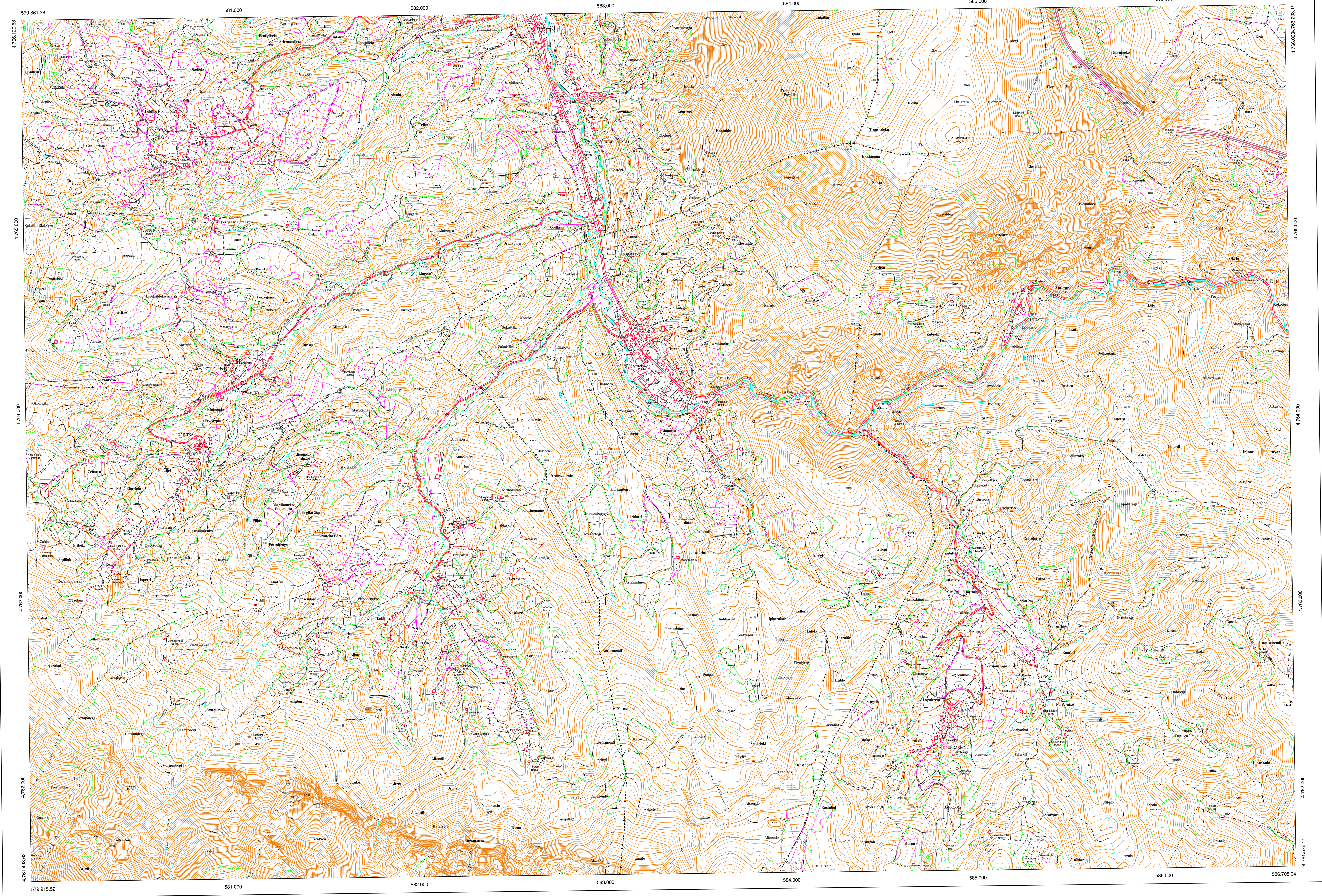
Hoja 89 - 15

SIGNOS CONVENCIONALES

- Autopista-Autovía.
- Red de interés general.
- Red de interés de la Comunidad Foral.
- Red comarcal.
- Red local.
- Camino pavimentado.
- Camino sin pavimentar.
- Senda-Cañada.
- Ferrocarril vía electrificada.
- Ferrocarril vía doble.
- Ferrocarril vía única.
- Puente, Viaducto.
- Paso a Nivel.
- Paso a nivel Superior.
- Paso a nivel Inferior.
- Línea eléctrica.
- Línea telefónica.
- Edificación. Edif. en ruinas.
- Torre metálica. Apoyo de hormigón.
- Tapia. Alambreada-Valla.
- Vertice geodésico de 1º orden.
- Vertice geodésico de orden inferior-Topográfico.
- Señal de nivelación.
- Punto de apoyo.
- Gasoducto.
- Oleoducto.
- Otras conducciones subterráneas.
- Límite de nación.
- Límite de comunidad autónoma.
- Límite de término municipal.
- Límite de concejo.
- Río.
- Arroyo o regata.
- Canal.
- Acequia- Vaguada.
- Pozo, Balsa, Fuente, Piscina.
- Curvas de nivel-Curvas de depresión-Altitud.
- Desmonte o terraplén.
- Terreno sbancalado.
- Límite de cultivo.

USOS DE SUELO

- A Arrozal
- Cl Coníferas
- E Erial
- Fd Frondosas
- Ff Frutales
- He Hetechal
- H Huerta-Regadío
- L Labor-Secano
- Ma Monte alto
- Mb Monte bajo
- O Olivar
- P Pastos-Pradera
- V Vitis
- J Jardín



- 1-12. Parishes:**
- 1- Ablesu (Larraun)
 - 2- Arriaba-Arriaba (Aratz)
 - 3- Askarate (Aratz)
 - 4- Aziprotz (Larraun)
 - 5- Barabiz (Larraun)
 - 6- Betelu
 - 7- Erraizkin (Larraun)
 - 8- Gaizta (Aratz)
 - 9- Gorri (Larraun)
 - 10- Itza (Aratz)
 - 11- Utzi (Larraun)
 - 12- Utzegi (Aratz)

INFORMACION COMPLEMENTARIA

ESCALA DE VIELO: 1:20.000
 FECHA: OCTUBRE 1.995
 REALIZACION: AZMUT S.A.
 RESTITUCION: DMAP, BCL, PLY Y SD2000
 FECHA: JUNIO 1.996
 PUBLICACION: OPTRONICS
 FECHA: ENERO 1997
 REALIZACION: TRABAJOS CATASTRALES S.A.

MAPA TOPOGRAFICO DE NAVARRA
 ESCALA 1:10.000



Equidistancia de las curvas de nivel: 5 metros
 Proyección U.T.M. Elipsoidal de Hayford
 Alturas referidas al nivel medio del mar en Alicante

Dirección y Control: Sección de Cartografía

VERTICES Y SENALES NIVELACION	Coordenadas:			PUNTOS DE APOYO	Coordenadas:		
	X	Y	Z		X	Y	Z
Ablesu	586.610.894	4.762.481.404	618.031	130372	585.828.432	4.765.378.235	594.982
Santa Cruz	581.130.300	4.763.098.339	483.489	130412	582.374.925	4.765.396.636	352.462
Sincheleu	584.865.174	4.765.486.247	926.050	140552	580.301.712	4.763.104.323	536.526
				140592	583.766.476	4.762.560.326	396.943
				151470	585.517.206	4.762.713.982	588.035
				151491	584.102.290	4.764.123.118	257.262
				151531	580.319.880	4.764.662.745	430.182
				161771	582.571.980	4.762.328.088	449.118
				168841	586.218.776	4.761.884.688	534.234