

COMUNIDAD FORAL DE NAVARRA

89-11	89-12	90-9	Correspondencia al 1:50.000
89-15	89-16	90-13	89 (7-7)
114-3	114-4	115-1	89 (8-8)

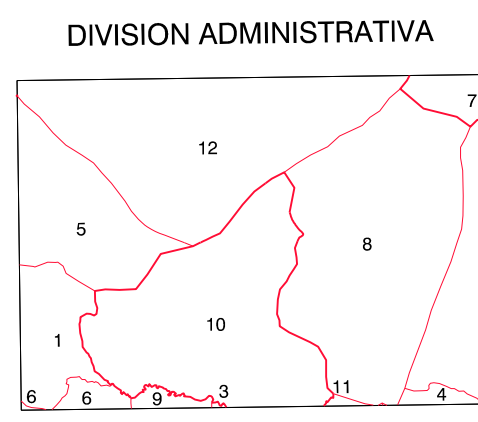
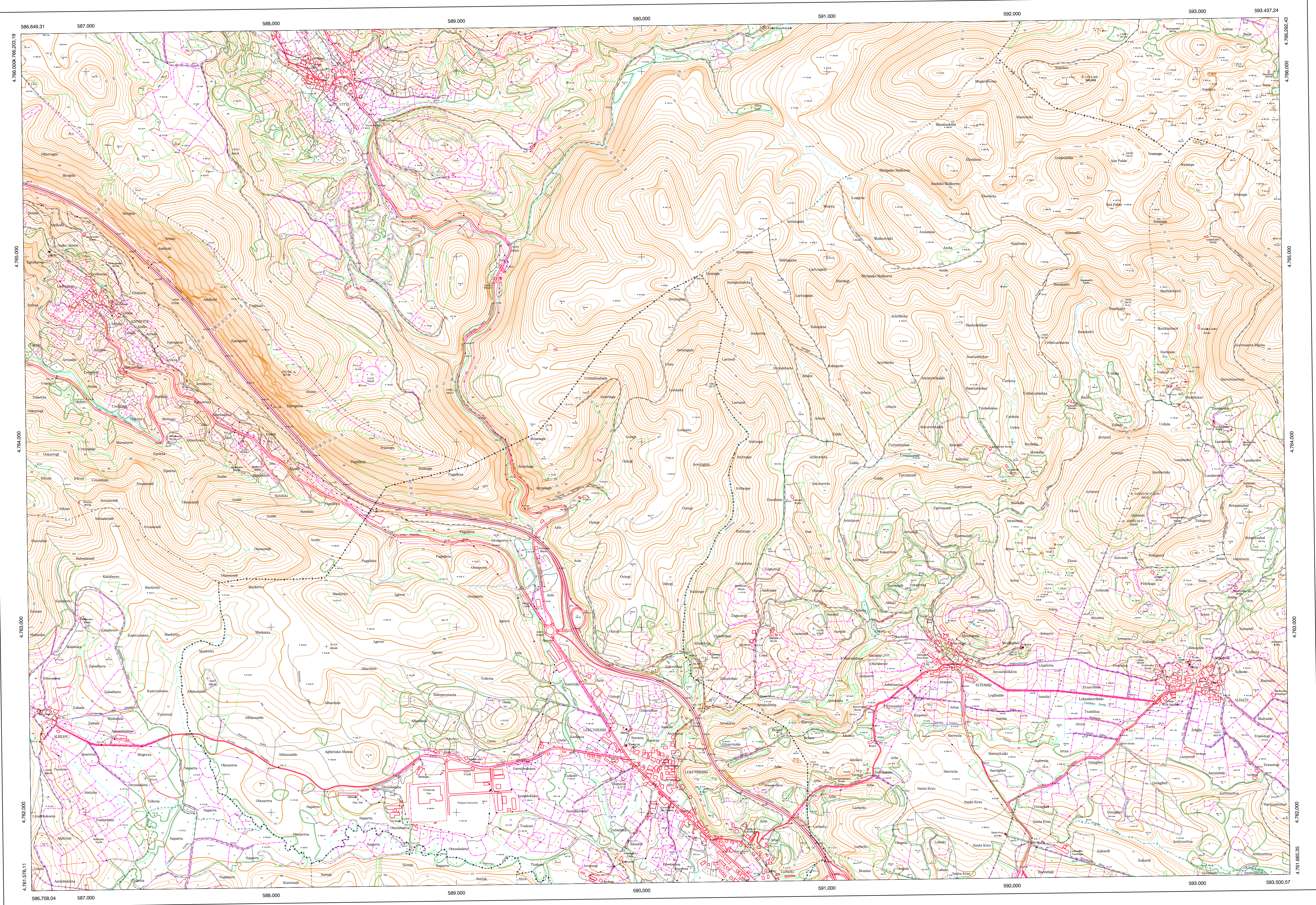
Hoja 89 - 16

SIGNOS CONVENCIONALES

- Autopista-Autovía.
- Red de interés general.
- Red de interés de la Comunidad Foral.
- Red comarcal.
- Red local.
- Camino pavimentado.
- Camino sin pavimento.
- Senda-Cañada.
- Ferrocarril vía electrificada.
- Ferrocarril vía doble.
- Ferrocarril vía única.
- Puente, Viaducto.
- Paso a Nivel.
- Paso a nivel Superior.
- Paso a nivel inferior.
- Línea eléctrica.
- Línea telefónica.
- Edificación-Edif. en ruinas.
- Torre metálica, Apoyo de hormigón.
- Tapia-Alambrada-Valla.
- Vertice geodésico de 1er orden.
- Vertice geodésico de orden inferior-Topográfico.
- Señal de nivelación.
- Punto de apoyo.
- Gasoducto.
- Oleoducto.
- Otras conducciones subterráneas.
- Limite de nación.
- Limite de comunidad autónoma.
- Limite de término municipal.
- Limite de concejo.
- Río.
- Arroyo o regata.
- Canal.
- Aquequia- Vaguada.
- Pozo-Balsa-Fuente-Piscina.
- Curvas de nivel-Curvas de depresión-Altitud.
- Desmonte o terraplén.
- Terreno abancalado.
- Limite de cultivo.

USOS DE SUELO

- A Arrozal
- Ci Coníferas
- E Erial
- Ff Frondosas
- Fr Frutales
- Ha Hedechal
- H Huerta-Regadio
- L Labor-Secano
- Ma Monte alto
- Mb Monte bajo
- O Olivar
- P Pastos-Pradera
- V Vitis
- J Jardín



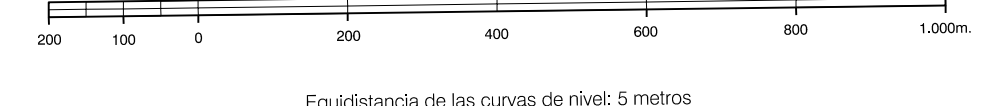
- DIVISION ADMINISTRATIVA**
- 1.- Abiazu (Larraun)
 - 2.- Adatz (Larraun)
 - 3.- Añi (Larraun)
 - 4.- Anutz (Larraun)
 - 5.- Azipretz (Larraun)
 - 6.- Basabur (Larraun)
 - 7.- Beruete (Basaburua)
 - 8.- Ebarri (Larraun)
 - 9.- Iribas (Larraun)
 - 10.- Lekunberrri
 - 11.- Mugro (Larraun)
 - 12.- Utzi (Larraun)

INFORMACION COMPLEMENTARIA

ESCALA DE VUELO:	1:20.000
FECHA:	OCTUBRE 1.985
REALIZACION:	AZNAUT S.A.
RESTITUCION:	DAP, RCL, PL Y S20000
FECHA:	JUNIO 1.986
PUBLICACION:	OPTIPRINCS
FECHA:	ENERO 1997
REALIZACION:	TRABAJOS CATASTRALES S.A.

MAPA TOPOGRAFICO DE NAVARRA

ESCALA 1:10.000



Equidistancia de las curvas de nivel: 5 metros
 Proyección U.T.M. Elipsoidal de Hayford
 Altitudes referidas al nivel medio del mar en Alicante

Dirección y Control: Sección de Cartografía

VERTICES Y SEÑALES NIVELACION	Coordenadas:			PUNTOS DE APOYO	Coordenadas:		
	X	Y	Z		X	Y	Z
Arriazu 3º Aux	592.648.151	4.763.721.071	822.230	130292	592.601.506	4.763.552.451	856.285
Arriazu 4º	592.831.900	4.763.573.388	839.254	130332	589.294.551	4.763.064.924	653.535
Atene	588.128.331	4.764.378.058	881.698	140632	587.660.396	4.762.723.273	603.437
Cota 963	592.382.701	4.765.973.250	965.668	140672	590.952.387	4.762.391.626	678.311
				151410	592.019.673	4.762.865.653	663.179
				159641	590.350.270	4.764.307.687	673.583
				159681	589.052.578	4.764.277.856	640.172
				161851	589.087.707	4.762.234.069	572.994
				168921	593.148.874	4.762.429.159	633.791

