

COMUNIDAD FORAL DE NAVARRA

65-13	65-14	65-15	Correspondencia al 1:5.000	
90-1	90-2	90-3	90 (1-3)	90 (1-6)
90-5	90-6	90-7	90 (2-3)	90 (2-6)

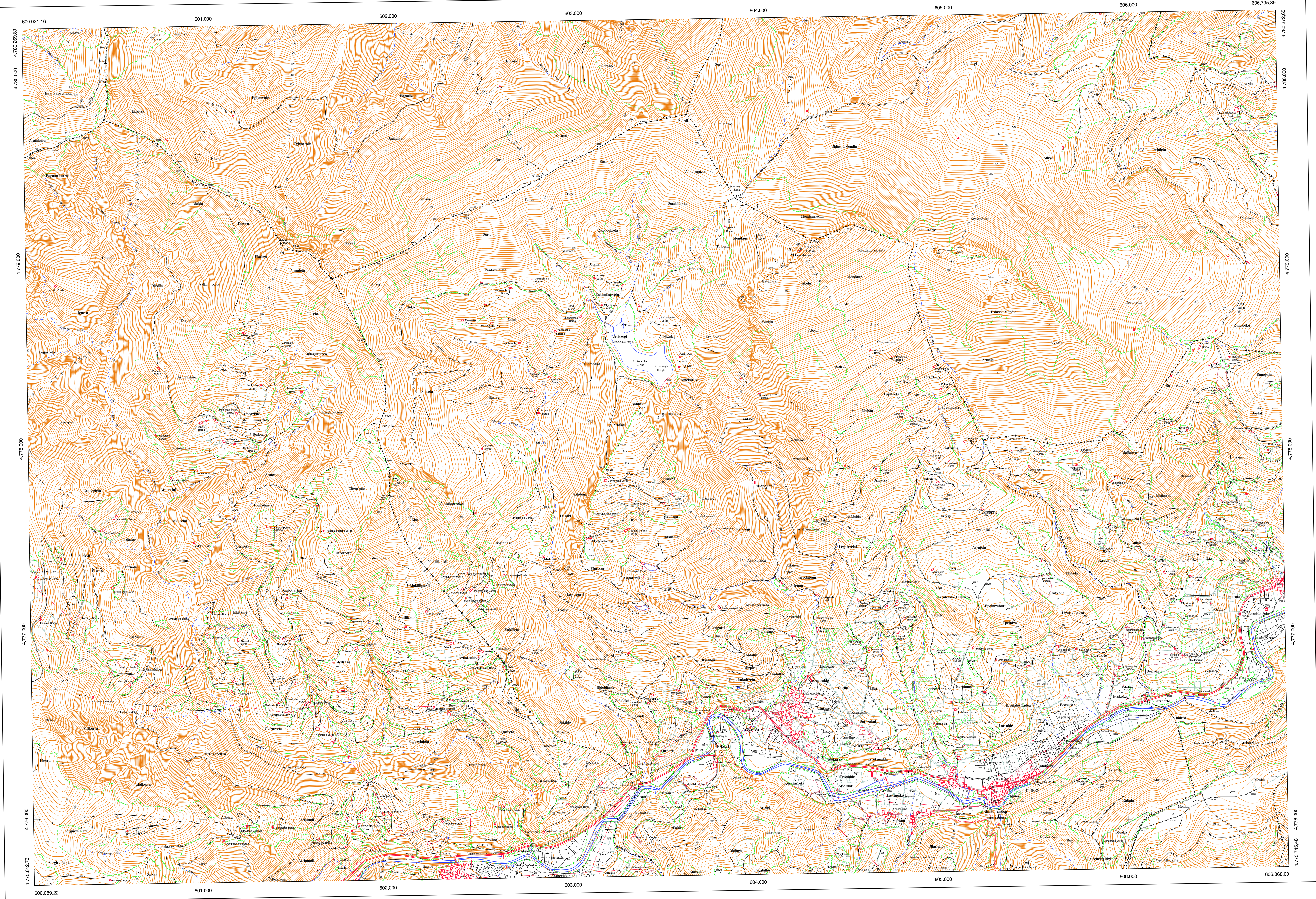
Hoja 90 - 2

SIGNOS CONVENCIONALES

- Autopista-Autovía.
- Red de interés general.
- Red de interés de la Comunidad Foral.
- Red comarcal.
- Red local.
- Camino pavimentado.
- Camino sin pavimentar.
- Senda-Cañada.
- Ferrocarril vía electrificada.
- Ferrocarril vía doble.
- Ferrocarril vía única.
- Puente-Viaducto.
- Paso a Nivel.
- Paso a nivel Superior.
- Paso a nivel inferior.
- Línea eléctrica.
- Línea telefónica.
- Edificación, Edif. en ruinas.
- Torre metálica-Apoyo de hormigón.
- Tapia-Alambrada, Valla.
- Vértice geodésico de 1º orden.
- Vértice geodésico de orden inferior-Topográfico.
- Señal de nivelación.
- Punto de apoyo.
- Gasoducto.
- Oleoducto.
- Otras conducciones subterráneas.
- Límite de nación.
- Límite de comunidad autónoma.
- Límite de término municipal.
- Límite de concejo.
- Río.
- Arroyo o regata.
- Canal.
- Acequia-Vaguada.
- Pozo-Balsa-Fuente-Piscina.
- Curvas de nivel-Curvas de depresión-Antiud.
- Desmonte o terraplén.
- Terreno abancalado.
- Límite de cultivo.

USOS DE SUELO

- A Arrozal
- Ct Coníferas
- E Erial
- Fd Frondosas
- Ff Frutales
- He Hecetal
- H Huerta-Regadio
- L Labor-Secano
- Ma Monte alto
- Mb Monte bajo
- O Olivar
- P Pastos-Pradera
- V Vña
- J Jardín

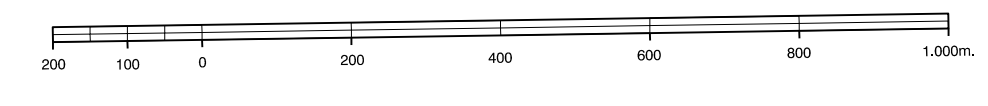


- 1- Arantz
- 2- Donostia/Santesteban
- 3- Elgorriaga
- 4- Faciona 87
- 5- Goizorta
- 6- Ituren
- 7- Sunbilla
- 8- Zubieta

INFORMACION COMPLEMENTARIA

ESCALA DE VUELO:	100.000
FECHA:	OCTUBRE 1.995
REALIZACION:	AZMUT S.A.
RESTITUCION:	DMP, BCI, P3 Y S20000
FECHA:	JUNIO 1.996
PUBLICACION:	OPTIPRONOS
FECHA:	MAYO 1997
REALIZACION:	TRABAJOS CATASTRALES S.A.

MAPA TOPOGRAFICO DE NAVARRA
ESCALA 1:10.000



Equidistancia de las curvas de nivel: 5 metros
Proyección U.T.M. Elipsoide de Hayford
Altitudes referidas al nivel medio del mar en Alicante
Dirección y Control: Sección de Cartografía

VERTICES Y SEÑALES NIVELACION	Coordenadas:			PUNTOS DE APOYO	Coordenadas:		
	X	Y	Z				
Escalza Mendaur	601.424.157	4.779.106.277	1.046.919	75852	605.628.265	4.779.914.016	531.646
	604.233.126	4.779.082.053	1.130.460	75912	600.726.615	4.780.222.246	813.911
				85392	600.406.835	4.777.347.025	557.253
				85432	604.317.311	4.777.699.707	468.074
				94910	606.663.360	4.777.110.820	143.959
				94931	604.775.348	4.778.362.857	688.089
				94971	601.285.387	4.778.440.170	378.970
				104871	601.155.325	4.775.910.902	595.083
				104811	604.177.308	4.776.417.126	192.712