

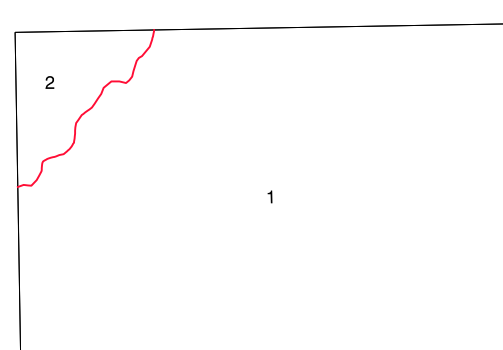
SIGNOS CONVENCIONALES

- Autopista-Autovía.
- Red de interés general.
- Red de interés de la Comunidad Foral.
- Red comarcal.
- Red local.
- Camino pavimentado.
- Camino sin pavimentar.
- Senda-Cañada.
- Ferrocarril vía electrificada.
- Ferrocarril vía doble.
- Ferrocarril vía única.
- Puente. Viaducto.
- Paso a Nivel.
- Paso a nivel Superior.
- Paso a nivel inferior.
- Línea eléctrica.
- Línea telefónica.
- Edificación. Edif. en ruínas.
- Torre metálica. Apoyo de hormigón.
- Tapia-Alambrada-Valla.
- Vertice geodésico de 1º orden.
- Vertice geodésico de orden inferior-Topográfico.
- Señal de nivelación.
- Punto de apoyo.
- Gasoducto.
- Oleoducto.
- Otras conducciones subterráneas.
- Límite de nación.
- Límite de comunidad autónoma.
- Límite de término municipal.
- Límite de concejo.
- Río.
- Arroyo o regata.
- Canal.
- Acequia- Vaguada.
- Pozo-Balsa-Fuente-Piscina.
- Curvas de nivel.-Curvas de depresión.-Altitud.
- Desmonte o terraplén.
- Terreno abancalado.
- Límite de cultivo.

USOS DE SUELO

- A Arrozal
- Cf Coníferas
- E Erial
- Fd Frondosas
- Ff Fricasas
- He Hecelchal
- H Huerta-Regadío
- L Labor.-Secano
- Ma Monte alto
- Mb Monte bajo
- O Olivar
- P Pastos-Pradera
- V Vitis
- J Jardín

DIVISION ADMINISTRATIVA

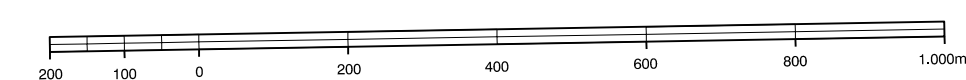


- 1- Baztan
- 2- Berizorana

INFORMACION COMPLEMENTARIA

ESCALA DE VUELO: 1:10.000
FECHA: OCTUBRE 1.986
REALIZACION: AZNUT S.A.
RESTITUCION: DAP, BCI, P3 Y S20000
FECHA: JUNIO 1.986
PUBLICACION: OFIPIRONCS
FECHA: MAYO 1987
REALIZACION: TRABAJOS CATASTRALES S.A.

MAPA TOPOGRAFICO DE NAVARRA
ESCALA 1:10.000

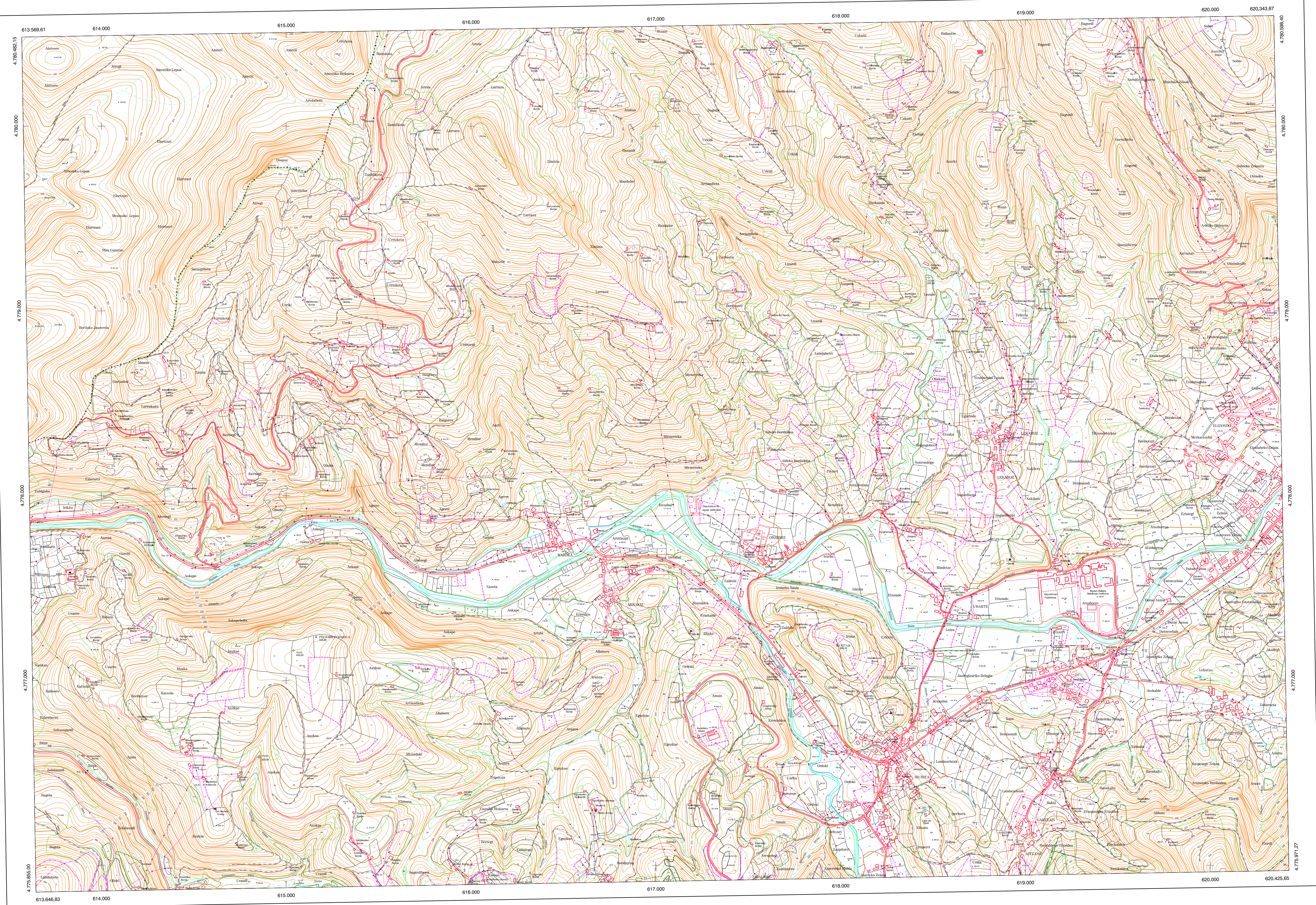


Equidistancia de las curvas de nivel: 5 metros
Proyección U.T.M. Elipsoide de Hayford
Alturas referidas al nivel medio del mar en Alicante

Dirección y Control: Sección de Cartografía

COMUNIDAD FORAL DE NAVARRA

65-15	65-16	65-13	Correspondencia al 1:5.000
90-3	90-4	91-1	90 (1-7)
90-7	90-8	91-5	90 (1-8)
			90 (2-7)
			90 (2-8)



VERTICES Y SEÑALES NIVELACION	Coordenadas:			PUNTOS DE APOYO	Coordenadas:		
	X	Y	Z		X	Y	Z
Bagorri	620.060.065	4.780.427.989	618.676	75672	620.350.519	4.779.705.338	437.914
Inurita	618.047.931	4.777.189.352	293.165	75732	615.716.932	4.779.943.319	636.717
Pachorocorreca	615.163.595	4.777.235.686	422.862	85552	615.043.207	4.777.182.407	420.028
				85592	618.578.695	4.777.356.375	181.516
				94790	617.860.283	4.776.743.304	191.678
				94791	617.974.136	4.776.844.676	288.079
				94831	614.428.484	4.778.089.717	480.170
				104651	616.710.244	4.776.872.386	262.433
				104691	620.236.678	4.776.716.012	217.556