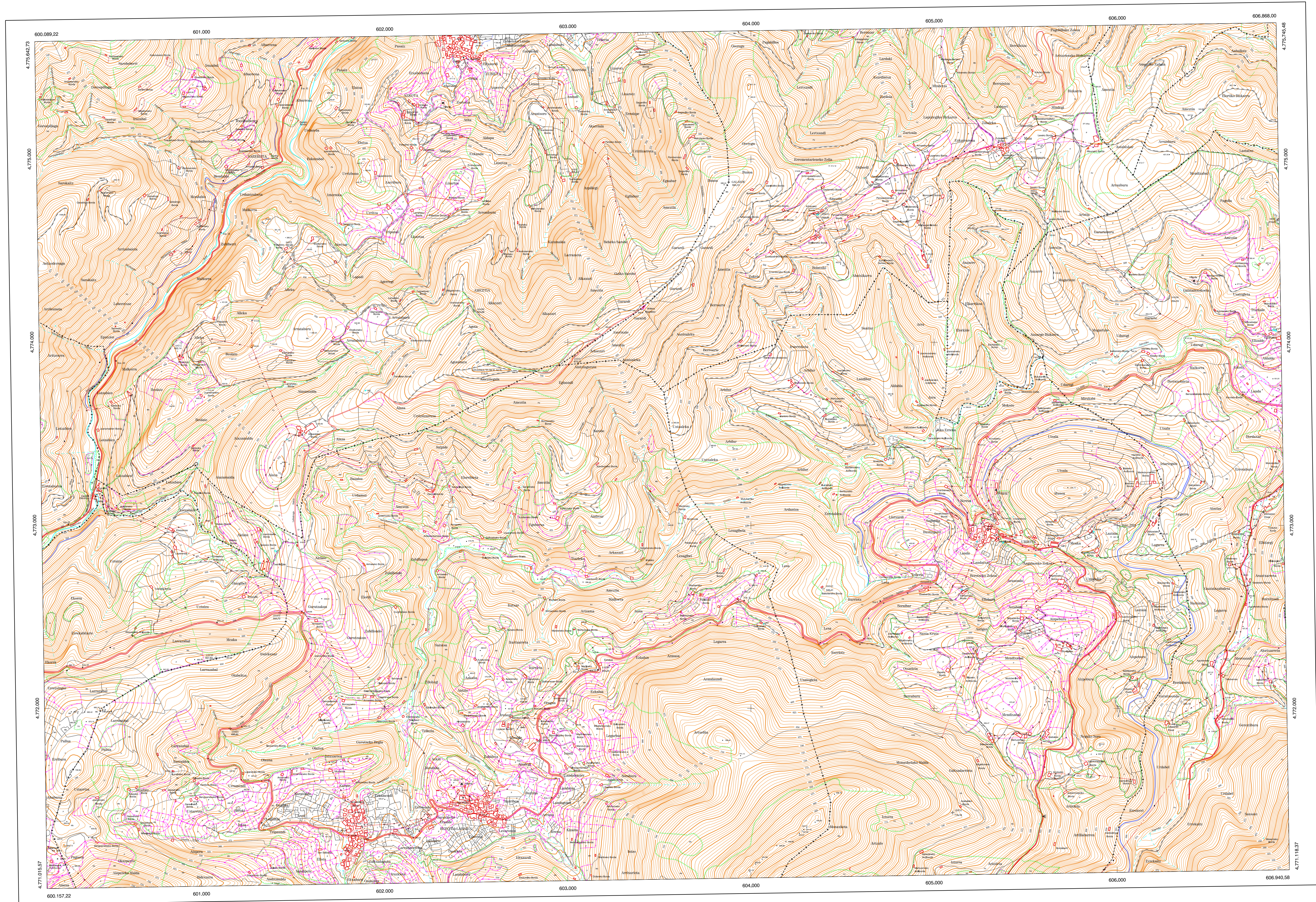


COMUNIDAD FORAL DE NAVARRA

90-1	90-2	90-3	Correspondencia al 1:5.000
90-5	90-6	90-7	90 (3 - 6)
90-9	90-10	90-11	90 (4 - 6)



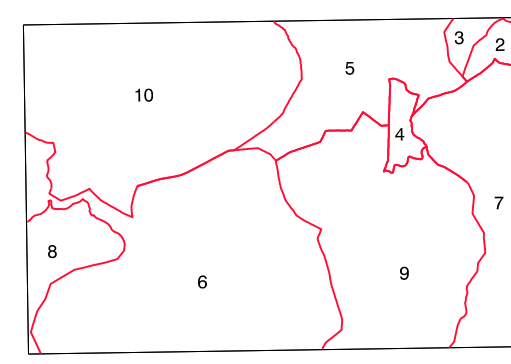
SIGNOS CONVENCIONALES

- Autopista-Autovía.
- Red de interés general.
- Red de interés de la Comunidad Foral.
- Red comarcal.
- Red local.
- Camino pavimentado.
- Camino sin pavimentar.
- Senda-Cañada.
- Ferrocarril vía electrificada.
- Ferrocarril vía doble.
- Ferrocarril vía única.
- Puente, Viaducto.
- Paso a Nivel.
- Paso a nivel Superior.
- Paso a nivel inferior.
- Línea eléctrica.
- Línea telefónica.
- Edificación, Edif. en ruinas.
- Torre metálica-Apoyo de hormigón.
- Tapia-Alambrado, Valla.
- Vértice geodésico de 1º orden.
- Vértice geodésico de orden inferior-Topográfico.
- Señal de nivelación.
- Punto de apoyo.
- Gasoducto.
- Oleoducto.
- Otras conducciones subterráneas.
- Límite de nación.
- Límite de comunidad autónoma.
- Límite de término municipal.
- Límite de concejo.
- Río.
- Arroyo o regata.
- Canal.
- Acequia-Vaguada.
- Pozo-Beisa-Fuente-Piscina.
- Curvas de nivel-Curvas de depresión-Antitud.
- Desmorte o terraplén.
- Terreno abancalado.
- Límite de cultivo.

USOS DE SUELO

- A Arrozal
- Cl Coníferas
- E Erial
- Fd Frondosas
- Ff Frutales
- He Hecchal
- H Huerta-Regadio
- L Labor-Secano
- Ma Monte alto
- Mb Monte bajo
- O Olivar
- P Pastos-Pradera
- V Vña
- J Jardín

DIVISION ADMINISTRATIVA



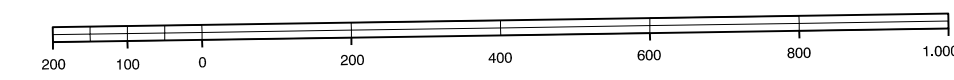
- 1. Donamaría
- 2. Donostia/Sant Sebastián
- 3. Elgorriaga
- 4. Faciona 66
- 5. Ibañeta
- 6. Labastida
- 7. Olza
- 8. Saldaña
- 9. Urrotz
- 10. Zubelza

INFORMACION COMPLEMENTARIA

ESCALA DE VUELO: 1:20.000
FECHA: OCTUBRE 1.995
REALIZACION: AZMUT S.A.
RESTITUCION: DMAP, BCS, P3 Y S20000
FECHA: JUNIO 1.996
PUBLICACION: OPTIMONIS
FECHA: MAYO 1997
REALIZACION: TRABAJOS CATASTRALES S.A.

MAPA TOPOGRAFICO DE NAVARRA

ESCALA 1:10.000



Equidistancia de las curvas de nivel: 5 metros
Proyección U.T.M. Elipsoidal de Hayford
Altitudes referidas al nivel medio del mar en Alcañiz

Dirección y Control: Sección de Cartografía

VERTICES Y SEÑALES NIVELACION	Coordenadas:			PUNTOS DE APOYO	Coordenadas:		
	X	Y	Z				
Ainzangurotxe Aux. Gallarta	602.564.373	4.773.878.045	713.211	90372	605.578.208	4.774.795.500	343.655
				94952	603.004.751	4.774.931.649	305.527
				100282	605.826.855	4.772.747.105	388.964
				104472	601.433.012	4.772.522.384	652.718
				104532	606.353.442	4.772.035.667	255.180
			118731	603.042.648	4.773.925.856	673.128	
			118751	605.226.980	4.774.616.461	383.809	
			129711	602.650.779	4.771.824.617	466.227	
			129731	605.105.420	4.771.430.247	719.183	