

SIGNOS CONVENCIONALES

- Autopista-Autovía.
- Red de interés general.
- Red de interés de la Comunidad Foral.
- Red comarcal.
- Red local.
- Camino pavimentado.
- Camino sin pavimentar.
- Senda-Cañada.
- Ferrocarril vía electrificada.
- Ferrocarril vía doble.
- Ferrocarril vía única.
- Puente, Viaducto.
- Paso a Nivel.
- Paso a nivel Superior.
- Paso a nivel inferior.
- Línea eléctrica.
- Línea telefónica.
- Edificación-Edif. en ruinas.
- Torre metálica-Apoyo de hormigón.
- Tapia-Alambrada-Valla.
- Vértice geodésico de 1º orden.
- Vértice geodésico de orden inferior-Topográfico.
- Señal de nivestación.
- Punto de apoyo.
- Gasoducto.
- Oleoducto.
- Otras conducciones subterráneas.
- Limite de nación.
- Limite de comunidad autónoma.
- Limite de término municipal.
- Limite de concejo.
- Río.
- Arroyo o regata.
- Canal.
- Acequia-Vaguada.
- Pozo-Balsa-Fuente-Piscina.
- Curvas de nivel-Curvas de depresión-Altitud.
- Desmorte o terraplén.
- Terreno abancalado.
- Limite de cultivo.

USOS DE SUELO

- A Arrozal
- Cf Coníferas
- E Erial
- Fd Frondosas
- Ff Finales
- He Hedechal
- H Huerta-Regadío
- L Labor-Secano
- Ma Monte alto
- Mb Monte bajo
- O Olivar
- P Pastos-Pradera
- V Vitis
- J Jardín

DIVISION ADMINISTRATIVA

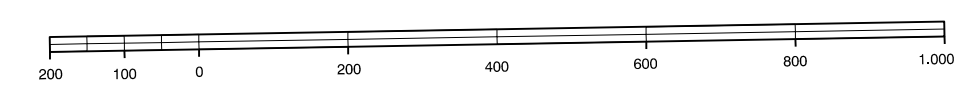
1- Baztan

INFORMACION COMPLEMENTARIA

ESCALA DE VUELO: 1:10.000
FECHA: OCTUBRE 1 966
REALIZACION: ADMOT S.A.
RESTRUCCION: DMAP, BCI, P3 Y SE0000
FECHA: JUNIO 1 966
PUBLICACION: OPIFFONCS
FECHA: MAYO 1987
REALIZACION: TRABAJOS CATASTRALES S.A.

MAPA TOPOGRAFICO DE NAVARRA

ESCALA 1:10.000

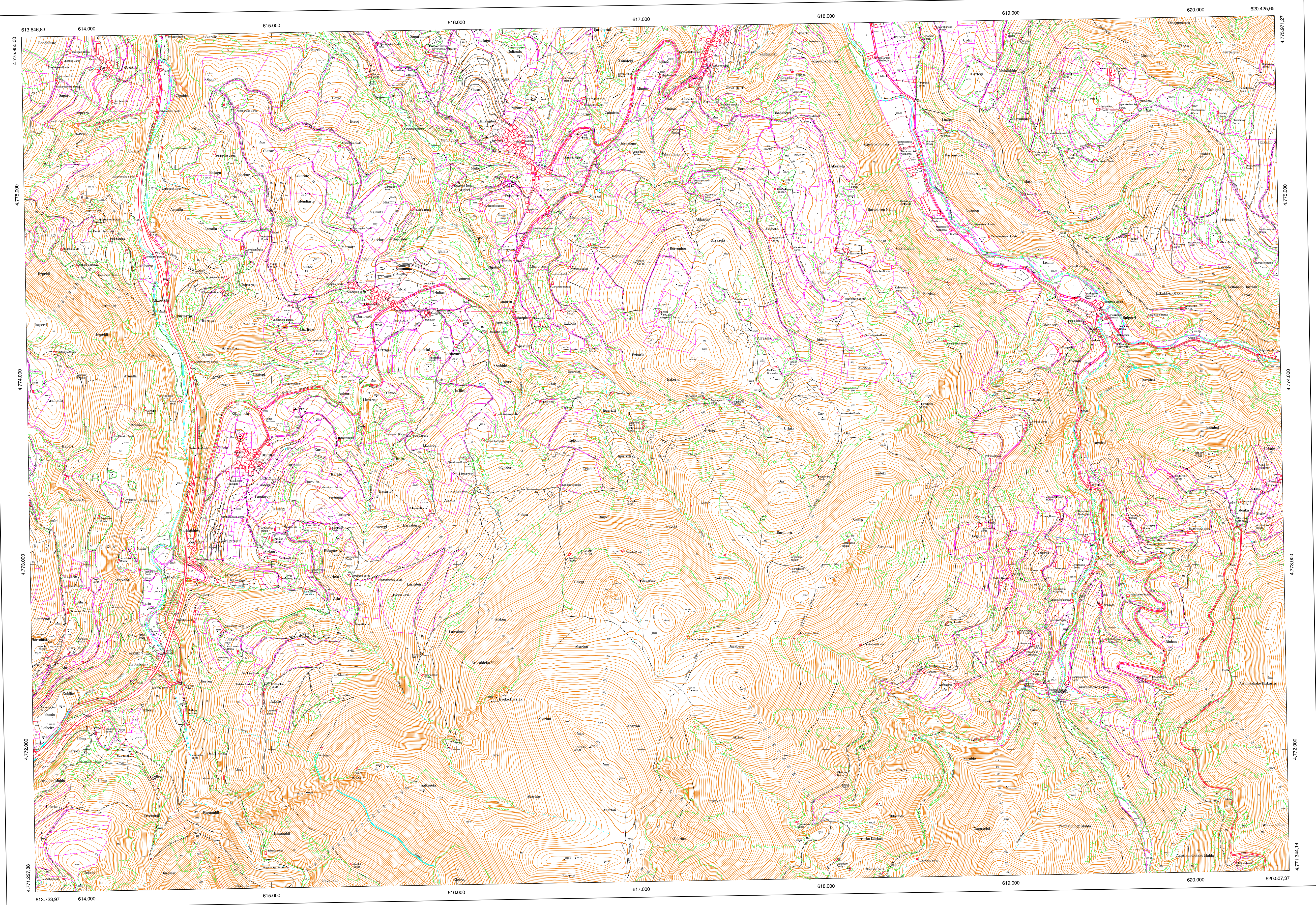


Equidistancia de las curvas de nivel: 5 metros
Proyección U.T.M. Elipsoide de Hayford
Altitudes referidas al nivel medio del mar en Alicante

Dirección y Control: Sección de Cartografía

COMUNIDAD FORAL DE NAVARRA

90-3	90-4	91-1	Correspondencia al 1:5.000
90-7	90-8	91-5	
90-11	90-12	91-9	
			90 (3-7)
			90 (3-8)
			90 (4-7)
			90 (4-8)



VERTICES Y SEÑALES NIVELACION	Coordenadas:			PUNTOS DE APOYO	Coordenadas:		
	X	Y	Z		X	Y	Z
Abarten	616.726.819	4.772.013.760	1.095.263	94770	619.656.752	4.775.416.096	475.391
Milar	620.072.536	4.773.600.379	610.472	94812	616.422.725	4.775.167.397	346.791
				104632	615.160.653	4.772.815.323	491.505
				104672	618.968.969	4.773.238.464	506.548
				118871	615.546.656	4.774.303.263	372.493
				118911	618.965.891	4.774.612.799	226.044
				129851	615.581.679	4.772.045.127	775.734
				129871	616.075.228	4.771.802.371	598.226
				129891	619.690.917	4.772.389.546	444.939