

COMUNIDAD FORAL DE NAVARRA

90-5	90-6	90-7	Correspondencia al 1:5.000
90-9	90-10	90-11	90-5-3
90-13	90-14	90-15	90-5-4

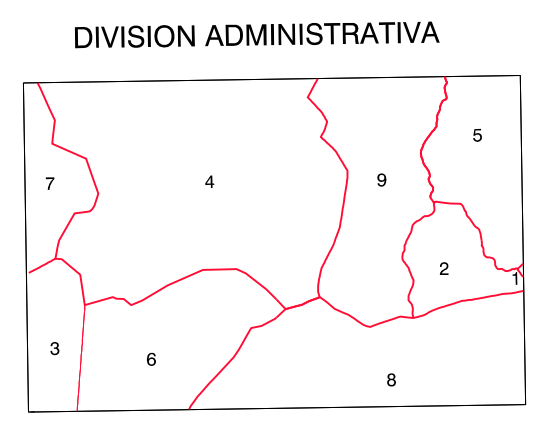
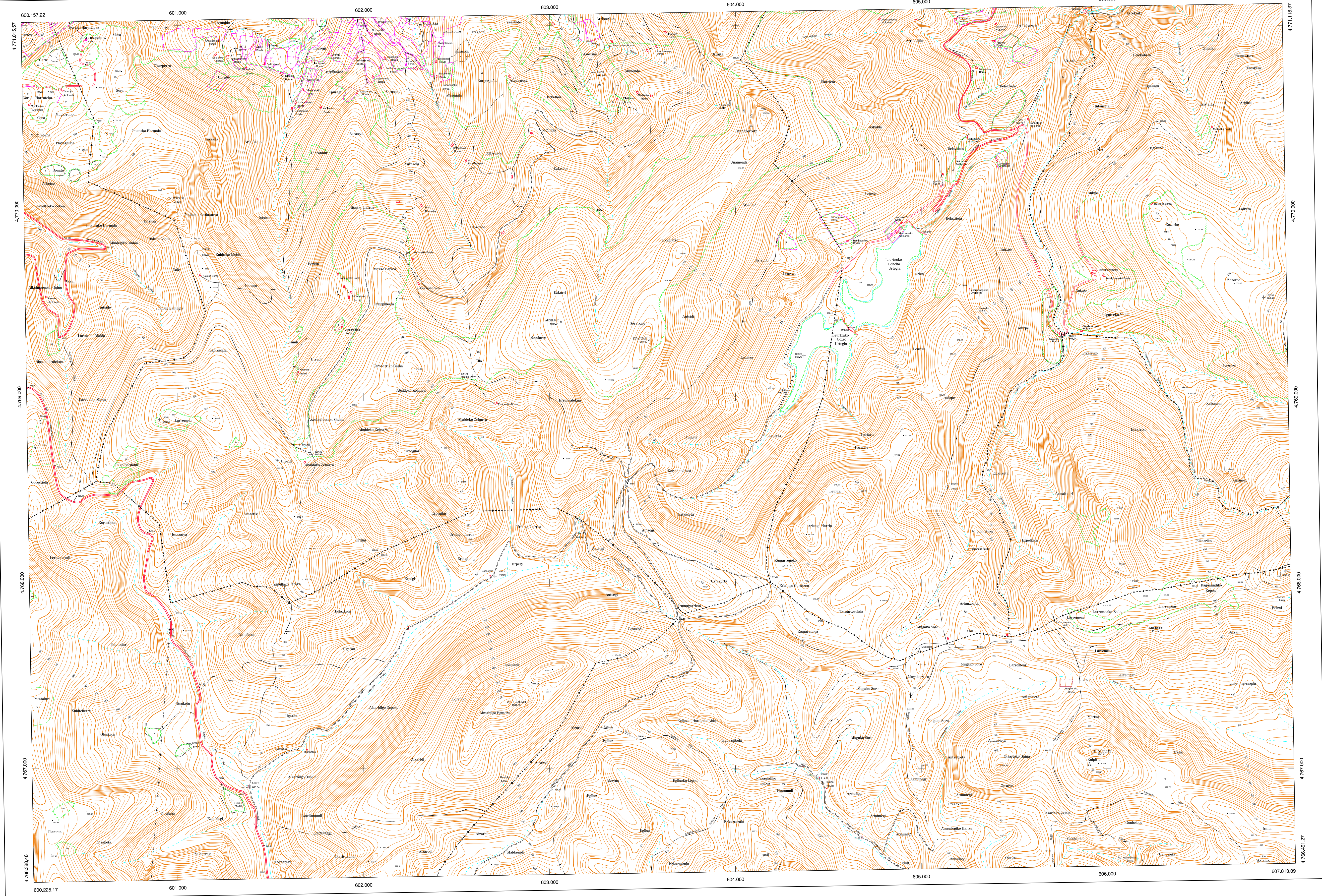
Hoja 90 - 10

SIGNOS CONVENCIONALES

- Autopista-Autovía.
- Red de interés general.
- Red de interés de la Comunidad Foral.
- Red comarcal.
- Red local.
- Camino pavimentado.
- Camino sin pavimentar.
- Senda-Cañada.
- Ferrocarril vía electrificada.
- Ferrocarril vía doble.
- Ferrocarril vía única.
- Puente Viaducto.
- Paso a Nivel.
- Paso a nivel Superior.
- Paso a nivel Interior.
- Línea eléctrica.
- Línea telefónica.
- Edificación-Edif. en ruínas.
- Torre metélica-Apoyo de hormigón.
- Tapia-Alambrada,Valla.
- Vértice geodésico de 1º orden.
- Vértice geodésico de orden inferior-Topográfico.
- Señal de nivelación.
- Punto de apoyo.
- Gasoducto.
- Oleoducto.
- Otras conducciones subterráneas.
- Limite de nación.
- Limite de comunidad autónoma.
- Limite de término municipal.
- Limite de concejo.
- Río.
- Arroyo o regata.
- Canal.
- Acequia-Vaguada.
- Pozo-Balsa-Fuente-Piscina.
- Curvas de nivel-Curvas de depresión-Altitud.
- Desmonte o terraplén.
- Terreno abancalado.
- Limite de cultivo.

USOS DE SUELO

- A Arrozal
- Ct Coníferas
- E Erial
- Fd Frondosas
- Ff Frutales
- He Hecichal
- H Huerta-Regadio
- L Labor-Secano
- Ma Monte alto
- Mb Monte bajo
- O Olivar
- P Pastos-Pradera
- V Vña
- J Jardín



- 1. Donamaría
- 2. Facoria SB
- 3. Igoa (Basaururi)
- 4. Labaien
- 5. Otz
- 6. Oskola-Etilbi (Basaururi)
- 7. Saldaia
- 8. Uztama
- 9.- Uroz

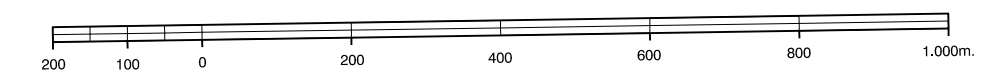
INFORMACION COMPLEMENTARIA

ESCALA DE VUELO: 1:20.000
FECHA: OCTUBRE 1995
REALIZACION: AZMAT S.A.

RESTITUCION: DMAP, BC3, P3 Y S00000
FECHA: JUNIO 1 1996

PUBLICACION: OPTIPONOS
FECHA: MAYO 1997
REALIZACION: TRABAJOS CATASTRALES S.A.

MAPA TOPOGRAFICO DE NAVARRA
ESCALA 1:10.000



Equidistancia de las curvas de nivel: 5 metros
Proyección U.T.M. Elipsoide de Hayford
Alturas referidas al nivel medio del mar en Alicante
Dirección y Control: Sección de Cartografía

VERTICES Y SEÑALES NIVELACION	Coordenadas:			PUNTOS DE APOYO	Coordenadas:
	X	Y	Z		
Auzillar	603.063.319	4.769.407.128	1.044.713	118712	601.315.877
Cota 911	600.959.183	4.770.070.286	913.172	129692	605.554.974
Luyandí	602.780.496	4.767.360.059	1.061.668	130732	601.720.272
Ocharte	605.554.052	4.767.291.980	920.115	130000	605.144.984
Zuoz	603.538.586	4.769.306.407	1.068.808	130151	604.438.896
				130191	604.371.876
				149831	603.265.617
				149881	604.874.603
					601.387.335
					4.770.876.030
					4.770.459.083
					581.521
					907.956
					755.955
					714.083
					696.436
					594.525
					696.183
					686.642