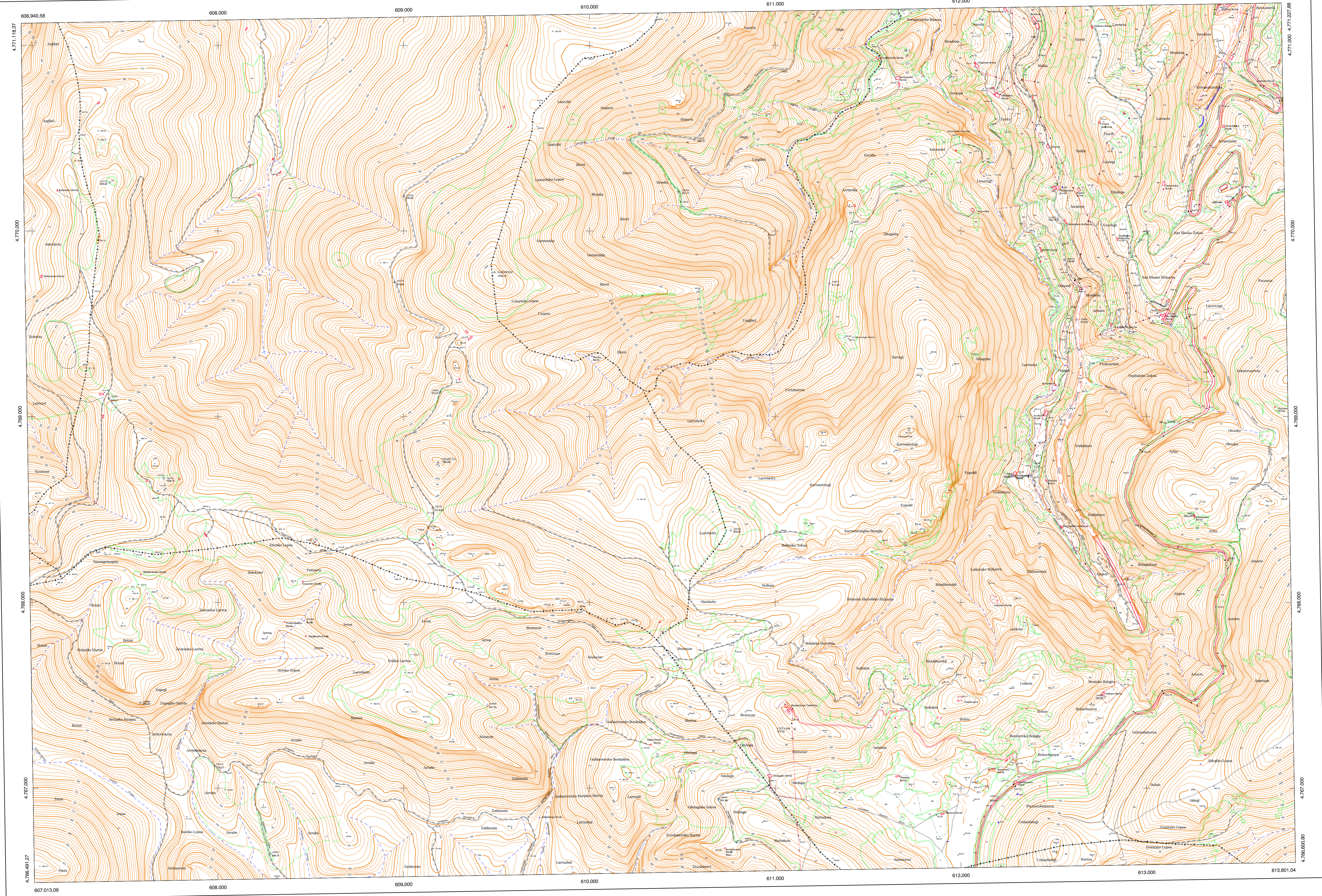


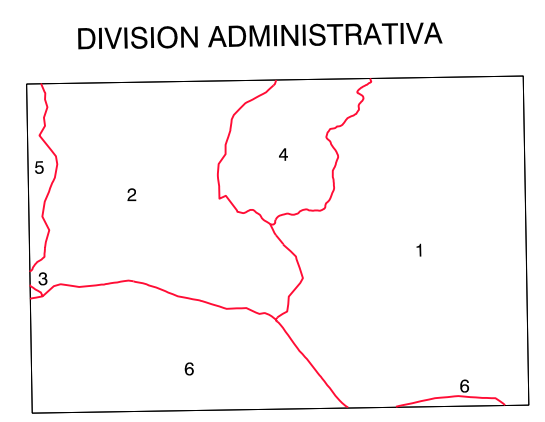
# COMUNIDAD FORAL DE NAVARRA

90-6	90-7	90-8	Correspondencia a 1:5.000
90-10	90-11	90-12	
90-14	90-15	90-16	
			90 (5-6)
			90 (5-6)



- SIGNOS CONVENCIONALES**
- Autopista-Autovía.
  - Red de interés general.
  - Red de interés de la Comunidad Foral.
  - Red comarcal.
  - Red local.
  - Camino pavimentado.
  - Camino sin pavimentar.
  - Senda-Cañada.
  - Ferrocarril vía electrificada.
  - Ferrocarril vía doble.
  - Ferrocarril vía única.
  - Puente, Viaducto.
  - Paso a Nivel.
  - Paso a nivel Superior.
  - Paso a nivel Inferior.
  - Línea eléctrica.
  - Línea telefónica.
  - Edificación-Edif. en ruinas.
  - Torre metálica-Apoyo de hormigón.
  - Tapia-Alambrado,Valla.
  - Vertice geodésico de 1º orden.
  - Vertice geodésico de orden inferior-Topográfico.
  - Señal de nivelación.
  - Punto de apoyo.
  - Gasoducto.
  - Oleoducto.
  - Otras conducciones subterráneas.
  - Limite de nación.
  - Limite de comunidad autónoma.
  - Limite de término municipal.
  - Limite de concejo.
  - Río.
  - Arroyo o regata.
  - Canal.
  - Acequia- Vaguada.
  - Pozo-Balsa-Fuente-Piscina.
  - Curvas de nivel-Curvas de depresión-Altitud.
  - Desmonte o terraplén.
  - Terreno abancalado.
  - Limite de cultivo.

- USOS DE SUELO**
- A Arrozal
  - Cf Coníferas
  - E Erial
  - Fd Frondosas
  - Ff Frutales
  - He Hecetal
  - H Huerta-Regadio
  - L Labor-Secano
  - Ma Monte alto
  - Mb Monte bajo
  - O Olivar
  - P Pastos-Pradera
  - V Vña
  - J Jardín

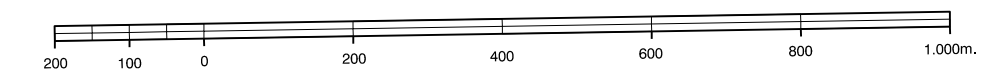


- 1- Baztan
- 2- Dicastarica
- 3- Fozarria BB
- 4- Legasa (Berizbarana)
- 5- Oitz
- 6- Ultzama

**INFORMACION COMPLEMENTARIA**

ESCALA DE VUELO: 1:20.000  
 FECHA: OCTUBRE 1.995  
 REALIZACION: AZMUT S.A.  
 RESTITUCION: DMAP, BCL, P3 Y S20000  
 FECHA: JUNIO 1.996  
 PUBLICACION: OTFONONGS  
 FECHA: MAYO 1997  
 REALIZACION: TRABAJOS CATASTRALES S.A.

**MAPA TOPOGRAFICO DE NAVARRA**  
ESCALA 1:10.000



Equidistancia de las curvas de nivel: 5 metros  
 Proyección U.T.M. Elipsoide de Hayford  
 Altitudes referidas al nivel medio del mar en Alicante  
 Dirección y Control: Sección de Cartografía

VERTICES Y SEÑALES NIVELACION	Coordenadas:			PUNTOS DE APOYO	Coordenadas:		
	X	Y	Z		X	Y	Z
Charuta	609.187.823	4.788.755.058	1.080.927	118772	607.421.924	4.770.261.233	866.822
Coba 980	611.107.110	4.787.320.358	972.207	118812	610.569.320	4.770.491.935	586.153
Garmendi	609.491.005	4.789.779.177	1.059.742	129772	609.140.122	4.785.507.103	1014.562
				129792	610.765.168	4.785.388.299	905.905
				130071	611.296.270	4.789.717.821	611.805
				139961	607.416.059	4.789.099.227	924.169
				140871	608.294.735	4.785.545.903	699.141
				140891	610.696.503	4.786.941.698	901.958
				140911	612.203.528	4.786.947.614	826.850

