

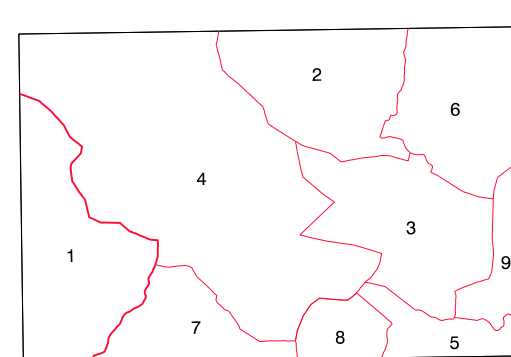
SIGNOS CONVENCIONALES

- Autopista-Autovía.
- Red de interés general.
- Red de interés de la Comunidad Foral.
- Red comarcal.
- Red local.
- Camino pavimentado.
- Camino sin pavimentar.
- Senda-Carriada.
- Ferrocarril vía electrificada.
- Ferrocarril vía doble.
- Ferrocarril vía única.
- Puente-Viaducto.
- Paso a Nivel.
- Paso a nivel Superior.
- Paso a nivel Inferior.
- Línea eléctrica.
- Línea telefónica.
- Edificación-Edif. en ruinas.
- Torre metélica-Apoyo de hormigón.
- Tegla-Alambrada-Valla.
- Vértice geodésico de 1º orden.
- Vértice geodésico de orden inferior-Topográfico.
- Señal de nivelación.
- Punto de apoyo.
- Gasoducto.
- Oleoducto.
- Otras conducciones subterráneas.
- Límite de nación.
- Límite de comunidad autónoma.
- Límite de término municipal.
- Límite de concejo.
- Río.
- Arroyo o regata.
- Canal.
- Acequia-Vaguada.
- Pozo-Batas-Fuente-Piscina.
- Curvas de nivel-Curvas de depresión-Altitud.
- Desmonte o terraplén.
- Terreno abancalado.
- Límite de cultivo.

USOS DE SUELO

- A Arrozal
- Ci Coníferas
- E Erial
- Fd Frondosas
- Ft Frutales
- He Hedechal
- H Huerta-Rogadio
- L Labor-Secano
- Ma Monte alto
- Mb Monte bajo
- O Olivar
- P Pastos-Pradera
- V Vitis
- J Jardín

DIVISION ADMINISTRATIVA



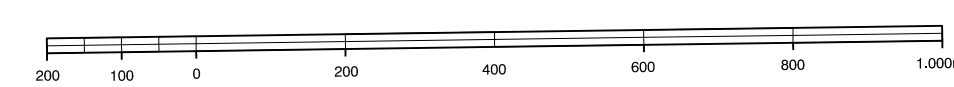
- 1.- Aldatz (Larrauri)
- 2.- Arriaraz (Basaburua)
- 3.- Basaburua
- 4.- Beruste (Basaburua)
- 5.- Gartzaron (Basaburua)
- 6.- Igua (Basaburua)
- 7.- Itasso (Basaburua)
- 8.- Jauntzarats (Basaburua)
- 9.- Oroketa-Eritzi (Basaburua)

INFORMACION COMPLEMENTARIA

ESCALA DE VUELO: 1:100.000  
 FECHA: OCTUBRE 1995  
 REALIZACION: ADNAUT S.A.  
 RESTITUCION: DMAP, BCL, P3 Y S20000  
 FECHA: JUNIO 1996  
 PUBLICACION: OPTICONS  
 FECHA: MAYO 1997  
 REALIZACION: TRABAJOS CATASTRALES S.A.

MAPA TOPOGRAFICO DE NAVARRA

ESCALA 1:10.000

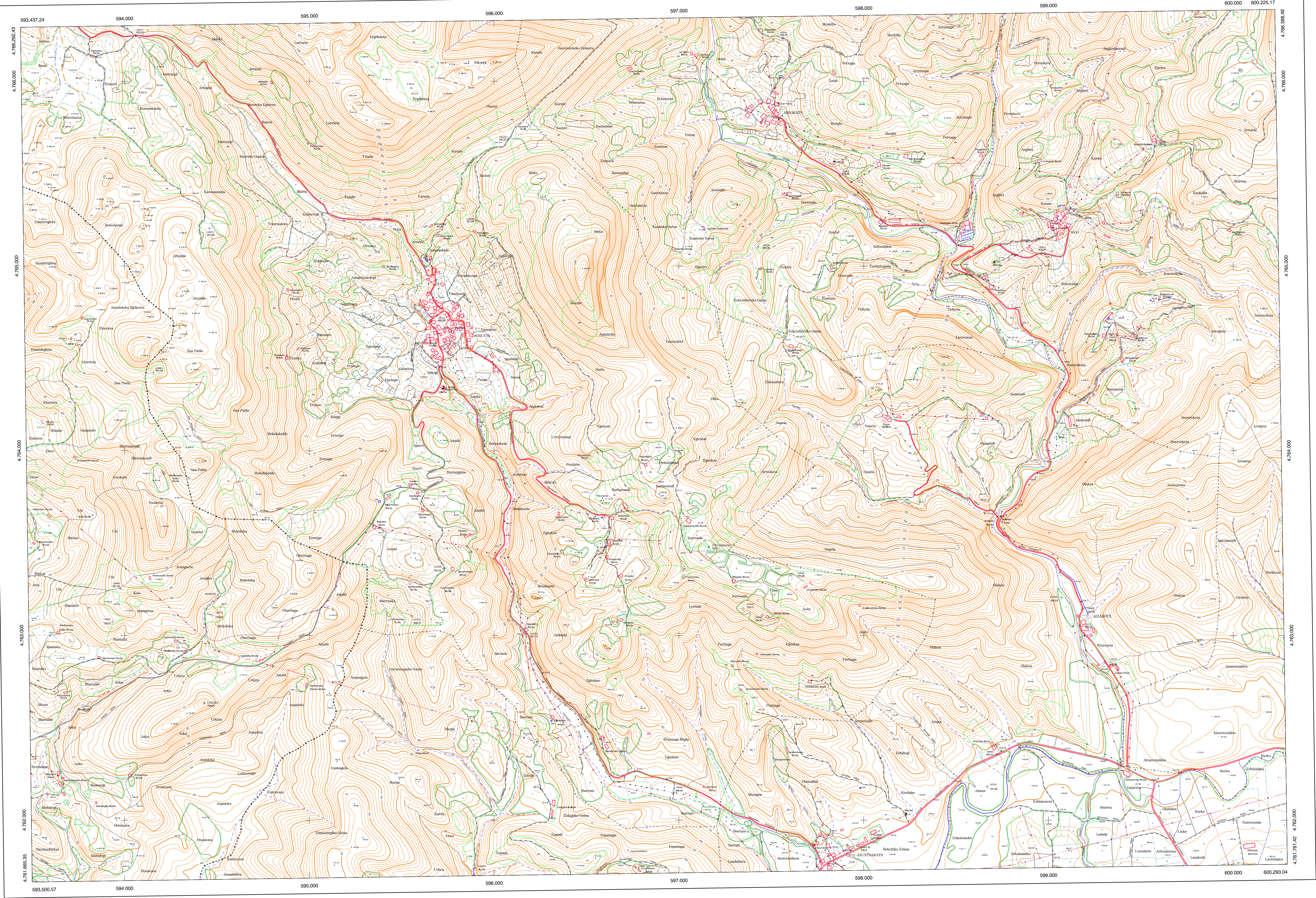


Equidistancia de las curvas de nivel: 5 metros  
 Proyección U.T.M. Elipsoidal de Hayford  
 Altitudes referidas al nivel medio del mar en Alicante

Dirección y Control: Sección de Cartografía

COMUNIDAD FORAL DE NAVARRA

89-12	90-9	90-10	Correspondencia al 1:5.000
89-16	90-13	90-14	90 (7-1)
114-4	115-1	115-2	90 (7-2)
			90 (8-1)
			90 (8-2)



VERTICES Y SEÑALES NIVELACION	Coordenadas:			PUNTOS DE APOYO	Coordenadas:	
	X	Y	Z			
Itururondo	597.164.764	4.763.481.555	829.178	130062	599.577.598	4.765.653.344
Urkiz	594.433.440	4.762.636.982	796.859	130102	596.083.171	4.765.688.495
				140712	594.478.844	4.763.109.207
				140772	599.171.468	4.763.050.563
				151330	599.076.101	4.763.205.222
				151331	599.314.064	4.764.610.415
				159600	593.362.275	4.763.255.076
				159601	594.159.114	4.764.159.114
				168961	596.972.012	4.762.147.800
						565.998
						774.943
						840.915
						738.617
						556.078
						559.028
						686.195
						621.332
						957.814
						565.998