

SIGNOS CONVENCIONALES

- Autopista-Autovía.
- Red de interés general.
- Red de interés de la Comunidad Foral.
- Red comarcal.
- Red local.
- Camino pavimentado.
- Camino sin pavimentar.
- Senda-Cañada.
- Ferrocarril vía electrificada.
- Ferrocarril vía doble.
- Ferrocarril vía única.
- Puente, Viaducto.
- Paso a Nivel.
- Paso a nivel Superior.
- Paso a nivel inferior.
- Línea eléctrica.
- Línea telefónica.
- Edificación-Edif. en ruinas.
- Torre metálica-Apoyo de hormigón.
- Tapia-Almbrado, Valla.
- Vértice geodésico de 1º orden.
- Vértice geodésico de orden inferior-Topográfico.
- Señal de nivelación.
- Punto de apoyo.
- Gasoducto.
- Oleoducto.
- Otras conducciones subterráneas.
- Límite de nación.
- Límite de comunidad autónoma.
- Límite de término municipal.
- Límite de concejo.
- Río.
- Arroyo o regata.
- Canal.
- Acequia-Vaguada.
- Pozo-Balsa-Fuente-Piscina.
- Curvas de nivel-Curvas de depresión-Altitud.
- Desmonte o terraplén.
- Terreno abancalado.
- Límite de cultivo.

USOS DE SUELO

- A Arrozal
- Cf Coníferas
- E Erial
- Fd Frondosas
- Ff Frutales
- He Hecetal
- H Huerta-Regado
- L Labor-Secano
- Ma Monte alto
- Mb Monte bajo
- O Olivar
- P Pastos-Pradera
- V Vña
- J Jardín

DIVISION ADMINISTRATIVA



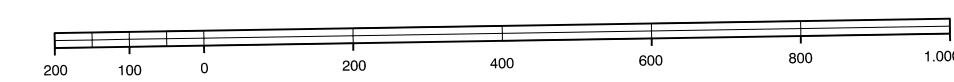
- 1- Alkutz (Utzama)
- 2- Anaitzo-Okin (Utzama)
- 3- Bastan
- 4- Iratzoiz (Utzama)
- 5- Lantz
- 6- Utzama

INFORMACION COMPLEMENTARIA

ESCALA DE VUELO: 1:20.000
FECHA: OCTUBRE 1.995
REALIZACION: AZMUT S.A.
RESTITUCION: SMAP, BCL, PJ Y S20000
FECHA: JUNIO 1.996
PUBLICACION: OPTIPONOS
FECHA: MAYO 1997
REALIZACION: TRABAJOS CATASTRALES S.A.

MAPA TOPOGRAFICO DE NAVARRA

ESCALA 1:10.000

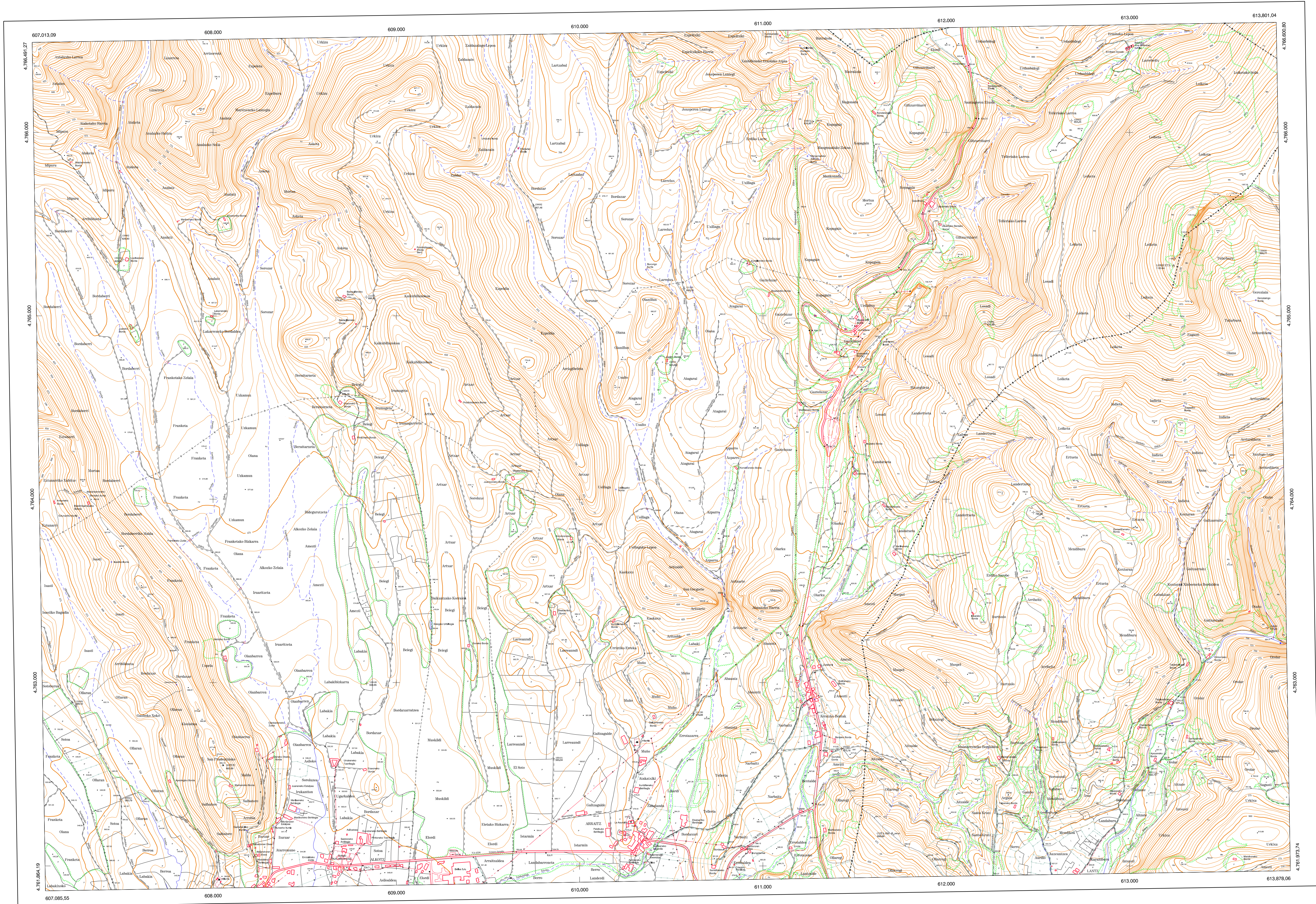


Equidistancia de las curvas de nivel: 5 metros
Proyección U.T.M. Elipsoide de Hayford
Alturas referidas al nivel medio del mar en Alicante

Dirección y Control: Sección de Cartografía

COMUNIDAD FORAL DE NAVARRA

90-10	90-11	90-12	Correspondencia a 1:5.000
90-14	90-15	90-16	
90 B-2	90 B-3	90 B-4	



VERTICES Y SEÑALES NIVELACION	Coordenadas:			PUNTOS DE APOYO	Coordenadas:		
	X	Y	Z		X	Y	Z
Atoty	608.055.695	4.782.520.073	683.396	130052	612.887.615	4.786.064.088	854.250
Cota 608	611.706.582	4.782.178.610	699.990	130112	607.511.012	4.785.307.796	624.552
Loiqueta	613.242.323	4.785.275.025	1.120.644	140852	607.177.138	4.782.961.721	571.296
				151177	612.479.077	4.782.927.367	788.879
				159421	610.479.506	4.764.740.105	624.898
				159441	608.719.050	4.785.092.543	675.969
				160391	611.852.721	4.782.293.991	615.156
				169101	609.858.546	4.782.584.217	563.044
				169141	613.244.454	4.782.896.724	671.225