

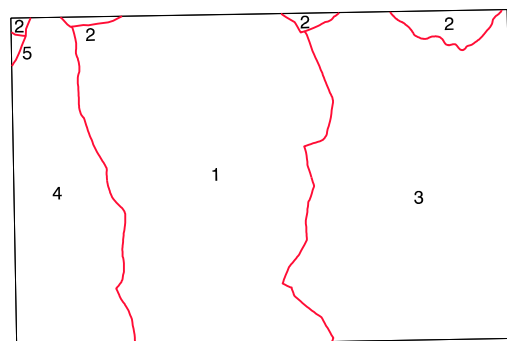
SIGNOS CONVENCIONALES

- Autopista-Autovía.
- Red de interés general.
- Red de interés de la Comunidad Foral.
- Red comarcal.
- Red local.
- Camino pavimentado.
- Camino sin pavimentar.
- Senda-Cañada.
- Ferrocarril vía electrificada.
- Ferrocarril vía doble.
- Ferrocarril vía única.
- Puente. Viaducto.
- Paso a Nivel.
- Paso a nivel Superior.
- Paso a nivel Inferior.
- Línea eléctrica.
- Línea telefónica.
- Edificación-Edif. en ruínas.
- Torre metálica-Apoyo de hormigón.
- Tapia-Alambrada-Valla.
- Vértice geodésico de 1º orden.
- Vértice geodésico de orden inferior-Topográfico.
- Señal de nivelación.
- Punto de apoyo.
- Gasoducto.
- Oleoducto.
- Otras conducciones subterráneas.
- Límite de nación.
- Límite de comunidad autónoma.
- Límite de término municipal.
- Límite de concejo.
- Río.
- Arroyo o regata.
- Canal.
- Acequia-Vaguada.
- Pozo-Balsa-Fuente-Piscina.
- Curvas de nivel-Curvas de depresión-Altitud.
- Desmonte o terraplén.
- Terreno abancalado.
- Límite de cultivo.

USOS DE SUELO

- A Arrozal
- Cf Coníferas
- E Erial
- Fd Frondosas
- Ff Fricasas
- Ha Huelchal
- H Huerta-Regadío
- L Labor-Secano
- Ma Monte alto
- Mb Monte bajo
- O Olivar
- P Pastos-Pradera
- V Vña
- J Jardín

DIVISION ADMINISTRATIVA



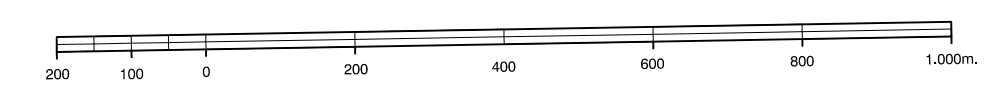
- 1- Anue
- 2- Bastan
- 3- Egil (Estierbar)
- 4- Lantz
- 5- Ultzama

INFORMACION COMPLEMENTARIA

ESCALA DE VUELO: 1:10.000
FECHA: OCTUBRE 1.966
REALIZACION: ADMIT S.A.
RESTRUCCION: DMAP, BCI, P3 Y SE0000
FECHA: JUNIO 1.996
PUBLICACION: OFIPIRONCS
FECHA: MAYO 1997
REALIZACION: TRABAJOS CATASTRALES S.A.

MAPA TOPOGRAFICO DE NAVARRA

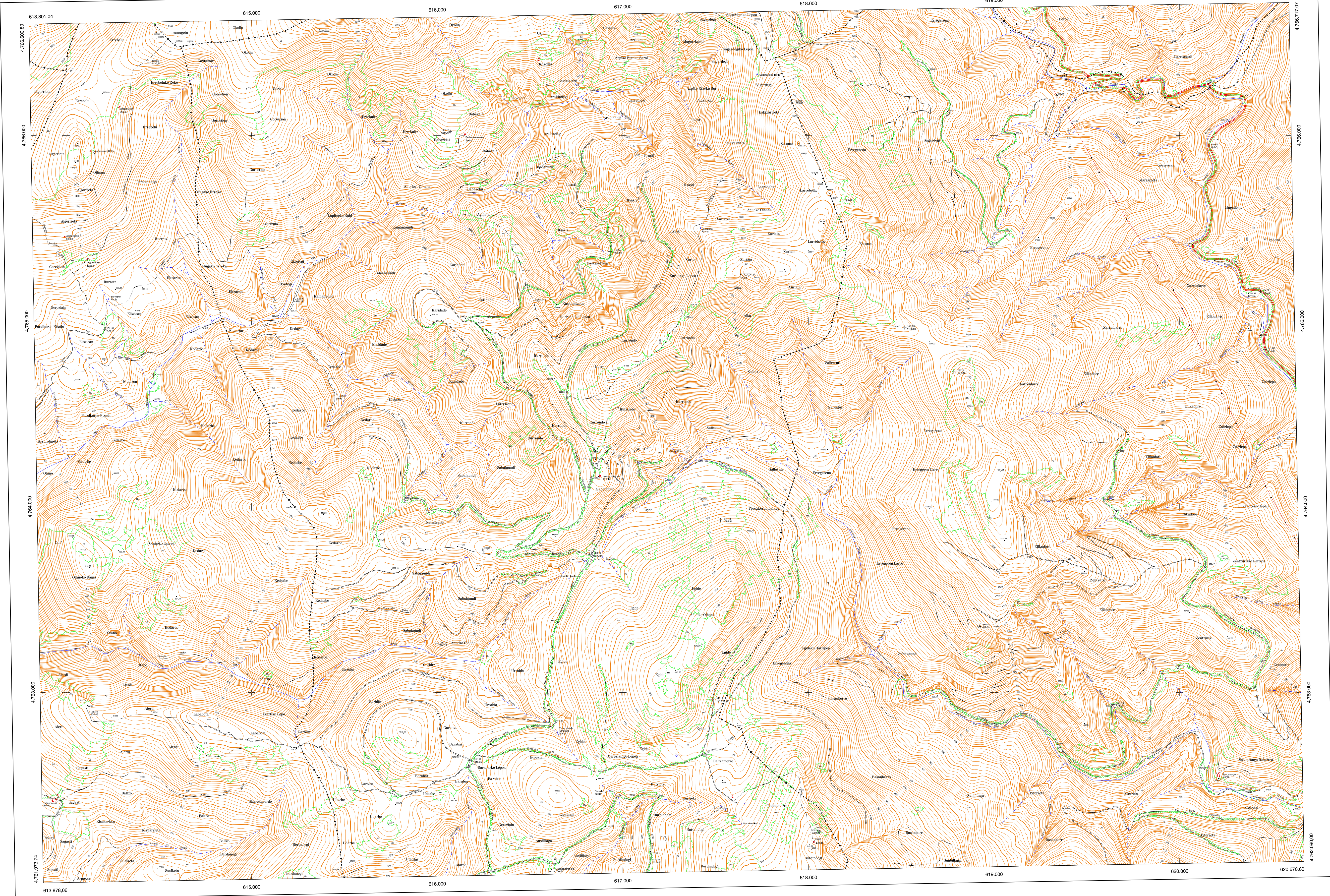
ESCALA 1:10.000



Equidistancia de las curvas de nivel: 5 metros
Proyección U.T.M. Elipsoide de Hayford
Altitudes referidas al nivel medio del mar en Alicante
Dirección y Control: Sección de Cartografía

COMUNIDAD FORAL DE NAVARRA

| | | | |
|--------|-------|-------|----------------------------|
| 90-11 | 90-12 | 91-9 | Correspondencia al 1:5.000 |
| 90-15 | 90-16 | 91-13 | 90 (7-7) |
| 90-8-3 | 115-4 | 116-1 | 90 (7-8) |
| | | | 90 (8-8) |



| VERTICES Y SEÑALES NIVELACION | Coordenadas: | | | PUNTOS DE APOYO | Coordenadas: | | |
|-------------------------------|--------------|---------------|-----------|-----------------|--------------|---------------|-----------|
| | X | Y | Z | | | | |
| Surlain | 617.706,874 | 4.765.248,964 | 1.409,813 | 130012 | 616.074,705 | 4.766.021,602 | 1.048,118 |
| | | | | 139972 | 620.157,818 | 4.765.944,822 | 754,755 |
| | | | | 140952 | 615.818,710 | 4.764.053,539 | 1.009,055 |
| | | | | 151090 | 619.945,853 | 4.762.035,349 | 784,373 |
| | | | | 151111 | 617.530,068 | 4.763.929,716 | 1.086,943 |
| | | | | 159321 | 618.786,500 | 4.764.727,332 | 1.204,279 |
| | | | | 159361 | 615.453,863 | 4.764.990,721 | 910,114 |
| | | | | 169191 | 616.180,971 | 4.762.634,051 | 1.015,347 |
| | | | | 169201 | 618.063,829 | 4.762.250,001 | 1.238,636 |