

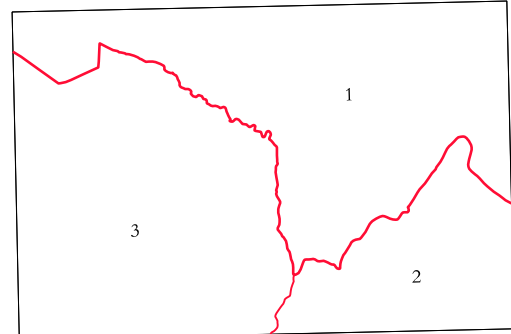
SIGNOS CONVENCIONALES

- Amopista-Autoría.
- Red de interés general.
- Red de interés de la Comunidad Foral.
- Red comarcal.
- Red local.
- Camino pavimentado.
- Camino sin pavimentar.
- Senda - Calada.
- Ferrocarril vía electrificada.
- Ferrocarril vía doble.
- Ferrocarril vía única.
- Puente, Viaducto.
- Paso a Nivel.
- Paso a nivel Superior.
- Paso a nivel Inferior.
- Línea eléctrica.
- Línea telefónica.
- Edificación-Edif. en ruinas.
- Torre metélica-Apoyo de hormigón.
- Tapis-Alambres-Valla.
- Vértice geodésico de 1.º orden.
- Vértice geodésico de orden inferior-Topográfico.
- Señal de nivelación.
- Punto de apoyo.
- Casoducto.
- Oleoducto.
- Otras conducciones subterráneas.
- Límite de nación.
- Límite de comunidad autónoma.
- Límite de término municipal.
- Límite de concejo.
- Rio.
- Arroyo o regata.
- Canal.
- Acopista-Vaguada.
- Posto-Baha-Fuente-Piscina.
- Curvas de nivel-Curvas de depresión-Altitud.
- Demosnte o terraplén.
- Terreno abancado.
- Límite de cultivo.

USOS DE SUELO

- A Arenal
- CZ Costera
- E Erial
- Fd Frondosas
- Fr Frutales
- He Hecidal
- H Huerta-Regadío
- L Labor-Secano
- Ma Monte alto
- Mb Monte bajo
- O Ociar
- P Pastos-Pradera
- V Viña
- J Jardín

DIVISION ADMINISTRATIVA



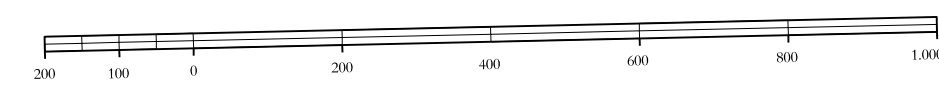
- 1- Francia
- 2- Ocharrieta
- 3- Oribarrua

INFORMACION COMPLEMENTARIA

ESCALA DE VUELTO:	1:20.000
FECHA:	OCTUBRE 1995
REALIZACION:	AGRUPI S.A.
RESTITUCION:	DIAP. B.C.3. P.V. 10.000
FECHA:	JUNIO 1996
PUBLICACION:	OPTRONICS
FECHA:	ENERO 1998
REALIZACION:	TRABAJOS CATASTRALES S.A.

MAPA TOPOGRAFICO DE NAVARRA

ESCALA 1:10.000

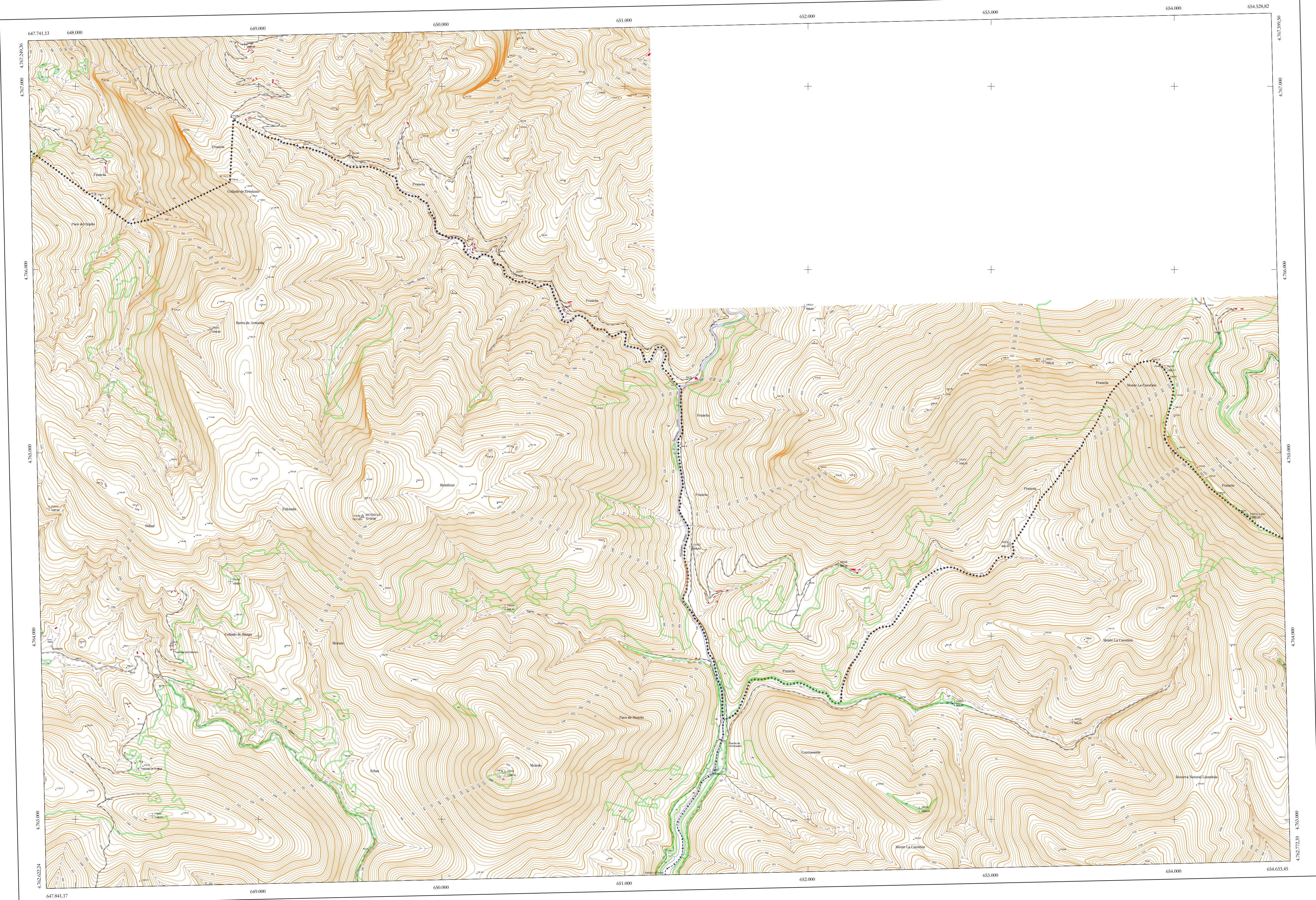


Equidistancia de las curvas de nivel: 5 metros  
Proyección U.T.M. Elipsoide de Hayford  
Altitudes referidas al nivel medio del mar en Alicante

Dirección y Control: Sección de Cartografía

COMUNIDAD FORAL DE NAVARRA

91 - 12	91Bis - 9	91Bis - 10	Correspondencia a 1:5.000
91 - 16	91Bis - 13	91Bis - 14	
116 - 4	117 - 1	117 - 2	
			91Bis (7-1) 91Bis (7-2)
			91Bis (8-1) 91Bis (8-2)



VERTICES Y SEÑALES NIVELACION	Coordenadas:			PUNTOS DE APOYO	Coordenadas:		
	X	Y	Z		X	Y	Z
Cota 1.358 Mendizar	654.309,172 649.569,627	4.764.660,104 4.764.686,363	1.390,328 1.319,067	14402	648.927,068	4.767.226,453	1.202,333
				14442	653.953,200	4.765.460,023	1.382,107
				15472	651.366,952	4.764.487,089	836,955
				16232	653.847,206	4.763.335,004	929,333
				166241	651.983,242	4.765.796,805	998,601
				166261	650.396,578	4.765.976,708	910,795
				166281	648.788,067	4.763.671,288	1.099,959
				176021	648.423,541	4.763.019,892	1.146,766
				176041	650.349,652	4.763.251,816	1.233,180