

SIGNOS CONVENCIONALES

- Autopista-Autovía.
- Red de interés general.
- Red de interés de la Comunidad Foral.
- Red comarcal.
- Red local.
- Camino pavimentado.
- Camino sin pavimentar.
- Senda-Cañada.
- Ferrocarril vía electrificada.
- Ferrocarril vía doble.
- Ferrocarril vía única.
- Puente, Viaducto.
- Paso a Nivel.
- Paso a nivel Superior.
- Paso a nivel Inferior.
- Línea eléctrica.
- Línea telefónica.
- Edificación-Edif. en ruinas.
- Torre metálica-Apoyo de hormigón.
- Tapia-Alambrada-Valta.
- Vértice geodésico de 1º orden.
- Vértice geodésico de orden inferior-Topográfico.
- Señal de nivelación.
- Punto de apoyo.
- Gasoducto.
- Oleoducto.
- Otras conducciones subterráneas.
- Limite de nación.
- Limite de comunidad autónoma.
- Limite de término municipal.
- Limite de concejo.
- Río.
- Arroyo o regata.
- Canal.
- Acequia-Vaguada.
- Pozo-Balsa-Fuente-Piscina.
- Curvas de nivel-Curvas de depresión-Altud.
- Desmonte o terraplén.
- Terreno abancalado.
- Limite de cultivo.

USOS DE SUELO

- A Arrozal
- Cl Coníferas
- E Erial
- Fd Frondosas
- Ft Frutales
- He Hecelchal
- H Huerta-Regadío
- L Labor-Secano
- Ma Monte alto
- mb Monte bajo
- O Olivar
- P Pastos-Pradera
- V Vitis
- J Jardín

DIVISION ADMINISTRATIVA

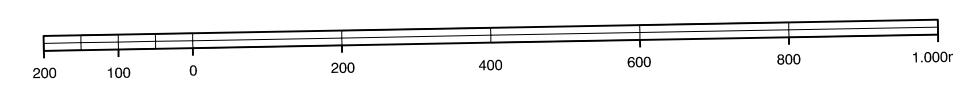


INFORMACION COMPLEMENTARIA

ESCALA DE VUELO: 100.000
 FECHA: OCTUBRE 1.995
 REALIZACION: ADMUT S.A.
 INSTITUCION: DAP, BCI, P3 Y 60000
 FECHA: JUNIO 1.996
 PUBLICACION: OFICINA CS
 FECHA: ENERO 1.998
 REALIZACION: TRABAJOS CATASTRALES S.A.

MAPA TOPOGRAFICO DE NAVARRA

ESCALA 1:10.000

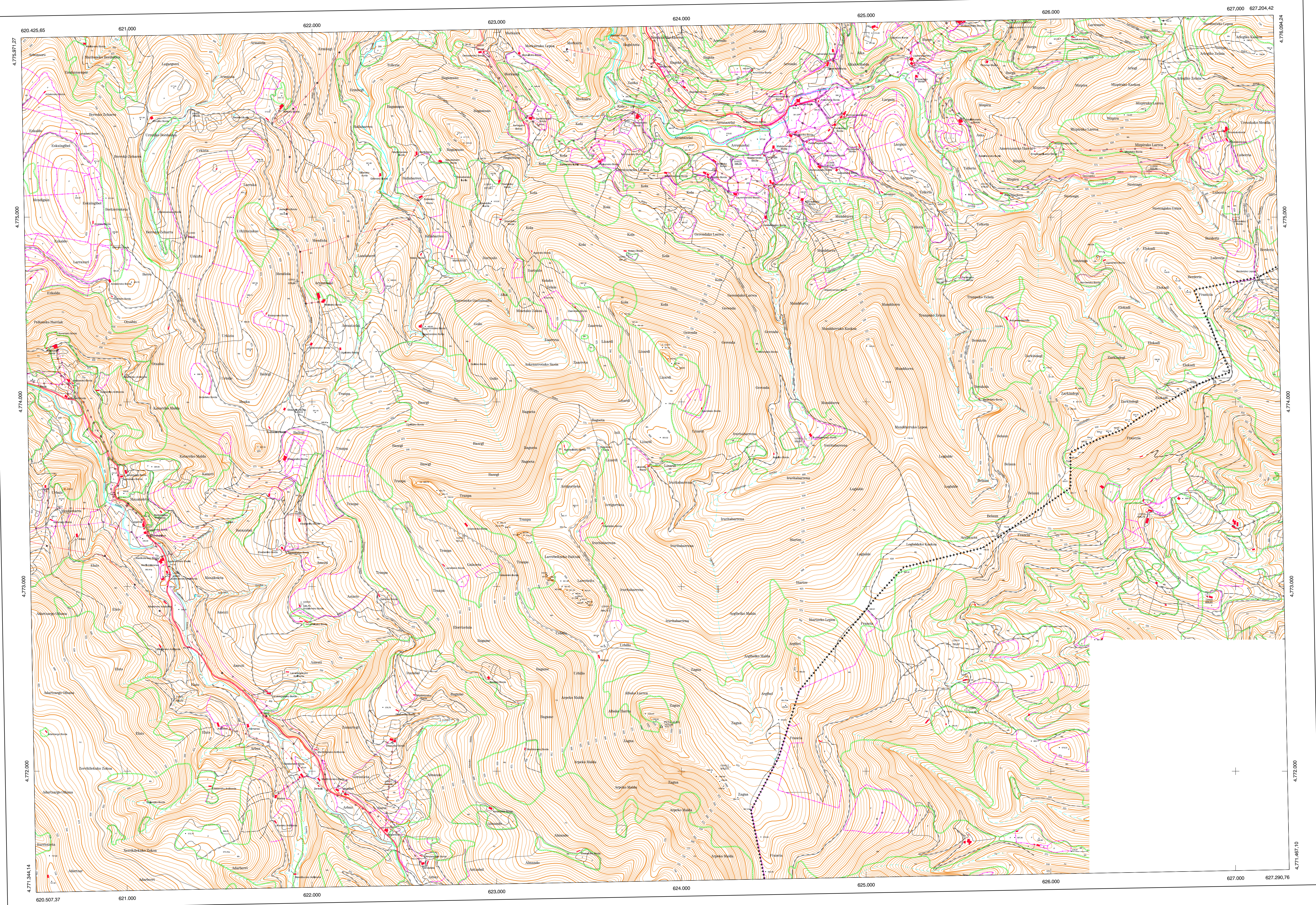


Equidistancia de las curvas de nivel: 5 metros
 Proyección U.T.M. Elipsoidal de Hayford
 Alturas referidas al nivel medio del mar en Alicante

Dirección y Control: Sección de Cartografía

COMUNIDAD FORAL DE NAVARRA

90-4	91-1	91-2	Correspondencia al 1:5.000	
90-8	91-5	91-6	91 (3-1)	91 (3-2)
90-12	91-9	91-10	91 (4-1)	91 (4-2)



VERTICES Y SEÑALES NIVELACION	Coordenadas:			PUNTOS DE APOYO	Coordenadas:		
	X	Y	Z		X	Y	Z
Peña Alta	623.893,298	4.772.242,632	1.073,568	104022	624.217,962	4.775.315,944	395,557
				104042	622.884,597	4.775.919,720	381,302
				113890	621.320,548	4.774.903,104	569,906
				113912	622.830,185	4.773.273,286	781,410
				113952	628.526,912	4.773.390,305	636,745
				123901	626.923,554	4.774.516,251	714,567
				123851	621.922,052	4.774.652,399	576,662
				133651	622.464,519	4.771.940,727	600,385
				133681	625.549,139	4.772.330,441	712,194