

# COMUNIDAD FORAL DE NAVARRA

91 - 6	91 - 7	91 - 8
91 - 10	91 - 11	91 - 12
91 - 14	91 - 15	91 - 16

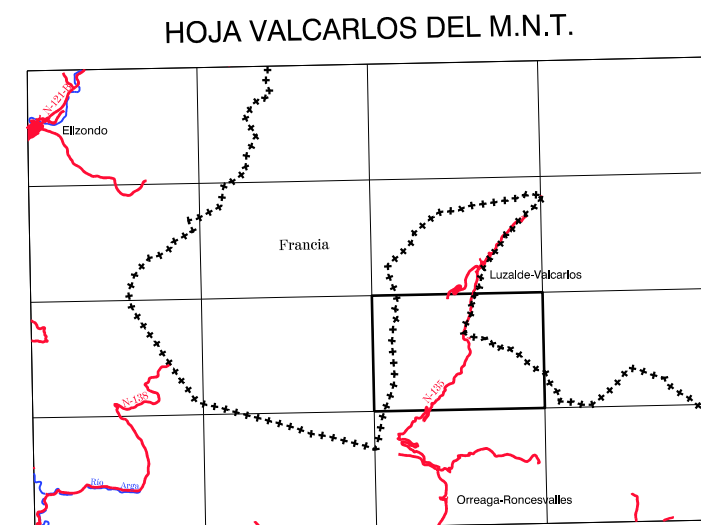
Correspondencia al 1:5.000

91 (5 - 5)	91 (5 - 6)
91 (6 - 5)	91 (6 - 6)

**Gobierno de Navarra**  
Departamento de Obras Públicas,  
Transportes y Comunicaciones

SERVICIO DE OBRAS PUBLICAS  
Sección de Cartografía

**BESAARRE 91-11**  
Escala 1:10.000

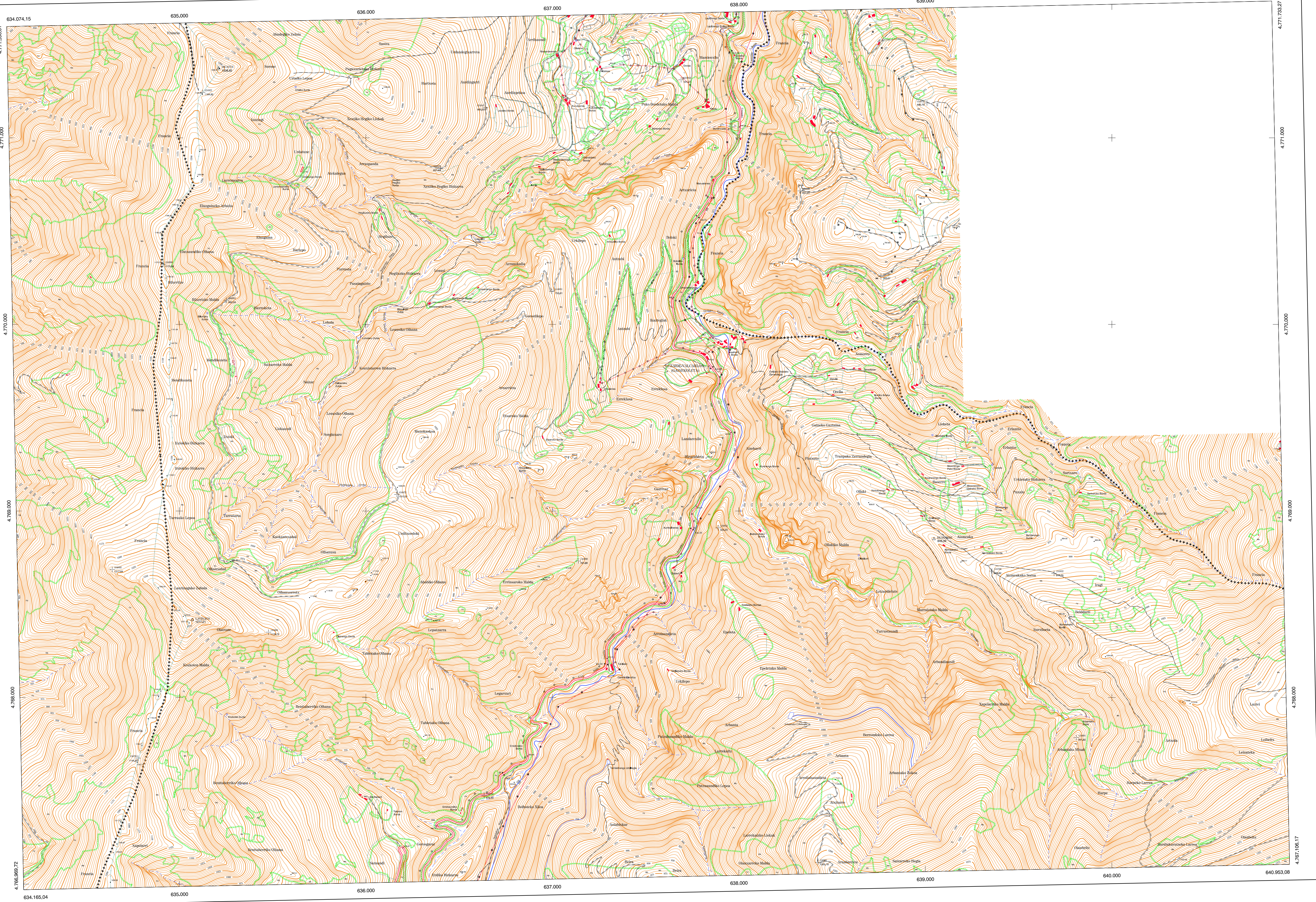


**SIGNOS CONVENCIONALES**

- Autopista-Autovía.
- Red de interés general.
- Red de interés de la Comunidad Foral.
- Red comarcal.
- Red local.
- Camino pavimentado.
- Camino sin pavimentar.
- Senda-Cañada.
- Ferrocarril vía electrificada.
- Ferrocarril vía doble.
- Ferrocarril vía única.
- Puente, Viaducto.
- Paso a Nivel.
- Paso a nivel Superior.
- Paso a nivel Inferior.
- Línea eléctrica.
- Línea telefónica.
- Edificación-Edif. en ruínas.
- Torre metálica-Apoyo de hormigón.
- Tapia-Alambrada-Valla.
- Vertice geodésico de 1º orden.
- Vertice geodésico de orden inferior-Topográfico.
- Señal de nivelación.
- Punto de apoyo.
- Gasoducto.
- Oleoducto.
- Otras conducciones subterráneas.
- Limite de nación.
- Limite de comunidad autónoma.
- Limite de término municipal.
- Limite de concejo.
- Río.
- Arroyo o regata.
- Canal.
- Acquia-Vaguada.
- Pozo-Balsa-Fuente-Piscina.
- Curvas de nivel, Curvas de depresión-Altitud.
- Desmorte o terraplén.
- Terreno abancallado.
- Limite de cultivo.

**USOS DE SUELO**

- A Arrozal
- Cl Conterras
- E Erial
- Fd Frondosas
- Ff Frutales
- He Hielchal
- H Huerta-Regadio
- L Labor-Secano
- Ma Monte alto
- Mb Monte bajo
- O Olivar
- P Pastos-Pradera
- V Viña
- J Jardín



**INFORMACION COMPLEMENTARIA**

ESCALA DE VUELO: 1:50.000  
FECHA: OCTUBRE 1.996  
REALIZACION: ADMUT S.A.

RESTITUCION: DAP, ICA, PS Y SO2000  
FECHA: JUNIO 1.996

PUBLICACION: OPTRONICS  
FECHA: ENERO 1.996  
REALIZACION: TRABAJOS CATASTRALES S.A.

**MAPA TOPOGRAFICO DE NAVARRA**  
ESCALA 1:10.000

Equidistancia de las curvas de nivel: 5 metros  
Proyección U.T.M. Elipsoide de Hayford  
Alturas referidas al nivel medio del mar en Alicante

Dirección y Control: Sección de Cartografía

VERTICES Y SEÑALES NIVELACION	Coordenadas:			PUNTOS DE APOYO	Coordenadas:		
	X	Y	Z		X	Y	Z
Besaarre	639.047.513	4.768.851.900	846.398	124922	635.138.515	4.771.243.470	1.164.816
Lavinaco	635.070.693	4.768.417.750	1.277.211	124922	637.692.415	4.771.310.817	531.273
Meatco	635.211.993	4.771.375.030	1.208.925	134832	639.010.913	4.771.186.551	690.791
				134850	639.692.917	4.768.695.554	917.354
				134872	638.331.696	4.770.715.253	657.410
				144681	638.168.714	4.769.089.245	1.010.507
				156781	636.959.426	4.770.177.246	753.607
				156801	638.698.453	4.767.474.638	576.234
					638.425.690	4.767.116.435	1.205.186

Hoja 91 - 11