

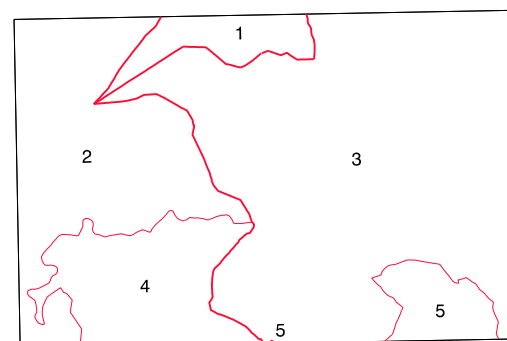
SIGNOS CONVENCIONALES

- Autopista-Autovía.
- Red de interés general.
- Red de interés de la Comunidad Foral.
- Red comarcal.
- Red local.
- Camino pavimentado.
- Camino sin pavimentar.
- Senda-Cañada.
- Ferrocarril vía electrificada.
- Ferrocarril vía doble.
- Ferrocarril vía única.
- Puente, Vauclucto.
- Paso a Nivel.
- Paso a nivel Superior.
- Paso a nivel inferior.
- Línea eléctrica.
- Línea telefónica.
- Edificación-Edif. en ruinas.
- Torre metálica-Apoyo de hormigón.
- Tapia-Alambrada-Valta.
- Vértice geodésico de 1º orden.
- Vértice geodésico de orden inferior-Topográfico.
- Señal de nivelación.
- Punto de apoyo.
- Gasoducto.
- Oleoducto.
- Otras conducciones subterráneas.
- Limite de nación.
- Limite de comunidad autónoma.
- Limite de término municipal.
- Limite de concejo.
- Río.
- Arroyo o regata.
- Canal.
- Acequia-Vaguada.
- Pozo-Balsa-Fuente-Piscina.
- Curvas de nivel-Curvas de depresión-Altitud.
- Desmonte o terraplén.
- Terreno abancaldado.
- Limite de cultivo.

USOS DE SUELO

- A Arrozal
- Cl Coniferas
- E Erial
- Fd Frondosas
- Fr Frutales
- He Huelchal
- H Huerta-Regadío
- L Labor-Secano
- Ma Monte alto
- Mb Monte bajo
- O Olivar
- P Pastos-Pradera
- V Vitis
- J Jardín

DIVISION ADMINISTRATIVA



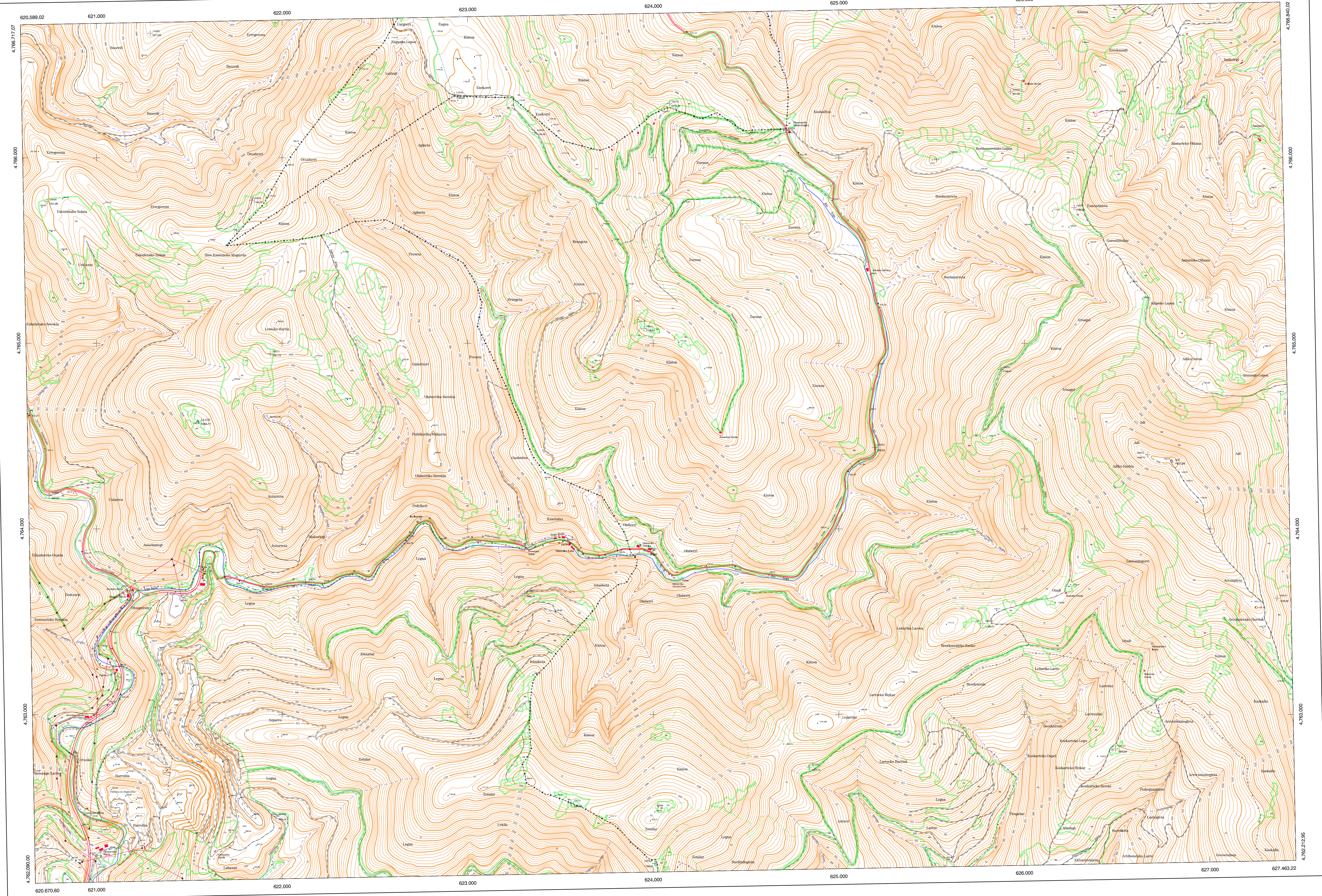
- 1.- Bastan
- 2.- Euzi (Estenbar)
- 3.- Eroz
- 4.- Esterbar
- 5.- Zibeñ (Eroz)

INFORMACION COMPLEMENTARIA

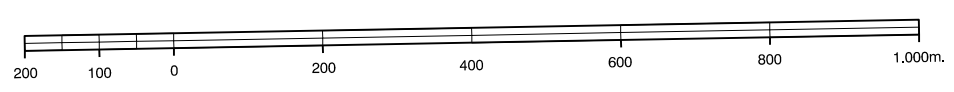
ESCALA DE VUELO: 1:10.000
 FECHA: OCTUBRE 1.995
 REALIZACION: ADRIAT S.A.
 RESTRICCION: D.M.P. B.C.I. P.3 Y 6.000.00
 FECHA: JUNIO 1.996
 PUBLICACION: OFICINA D.C.
 FECHA: ENERO 1.998
 REALIZACION: TRABAJOS CATASTRALES S.A.

COMUNIDAD FORAL DE NAVARRA

90-12	91-9	91-10	Correspondencia al 1:5.000
90-16	91-13	91-14	91 (7-1) 91 (7-2)
115-4	116-1	116-2	91 (8-1) 91 (8-2)



MAPA TOPOGRAFICO DE NAVARRA
 ESCALA 1:10.000



Equidistancia de las curvas de nivel: 5 metros
 Proyección U.T.M. Elipsoidal de Hayford
 Alturas referidas al nivel medio del mar en Alicante
 Dirección y Control: Sección de Cartografía

VERTICES Y SEÑALES NIVELACION	Coordenadas:			PUNTOS DE APOYO	Coordenadas:		
	X	Y	Z		X	Y	Z
Adi	626.795.546	4.764.366.402	1.457.645	143552	625.959.317	4.765.355.530	857.801
Leate	621.546.666	4.764.590.363	1.064.716	143572	624.091.086	4.765.291.579	1.016.944
				143582	622.931.240	4.766.339.723	1.184.851
				156602	620.748.708	4.764.180.287	696.897
				156650	624.717.613	4.765.143.849	911.744
				156652	625.197.607	4.764.439.319	823.285
				166551	623.953.999	4.765.079.778	1.158.640
				166570	622.150.660	4.763.713.074	708.293
				175781	626.495.119	4.762.814.991	1.047.677