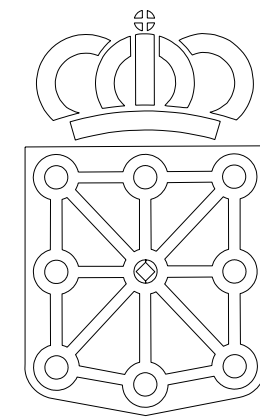


# INTZAKO MALLOA

## MAPA TOPOGRÁFICO DE NAVARRA

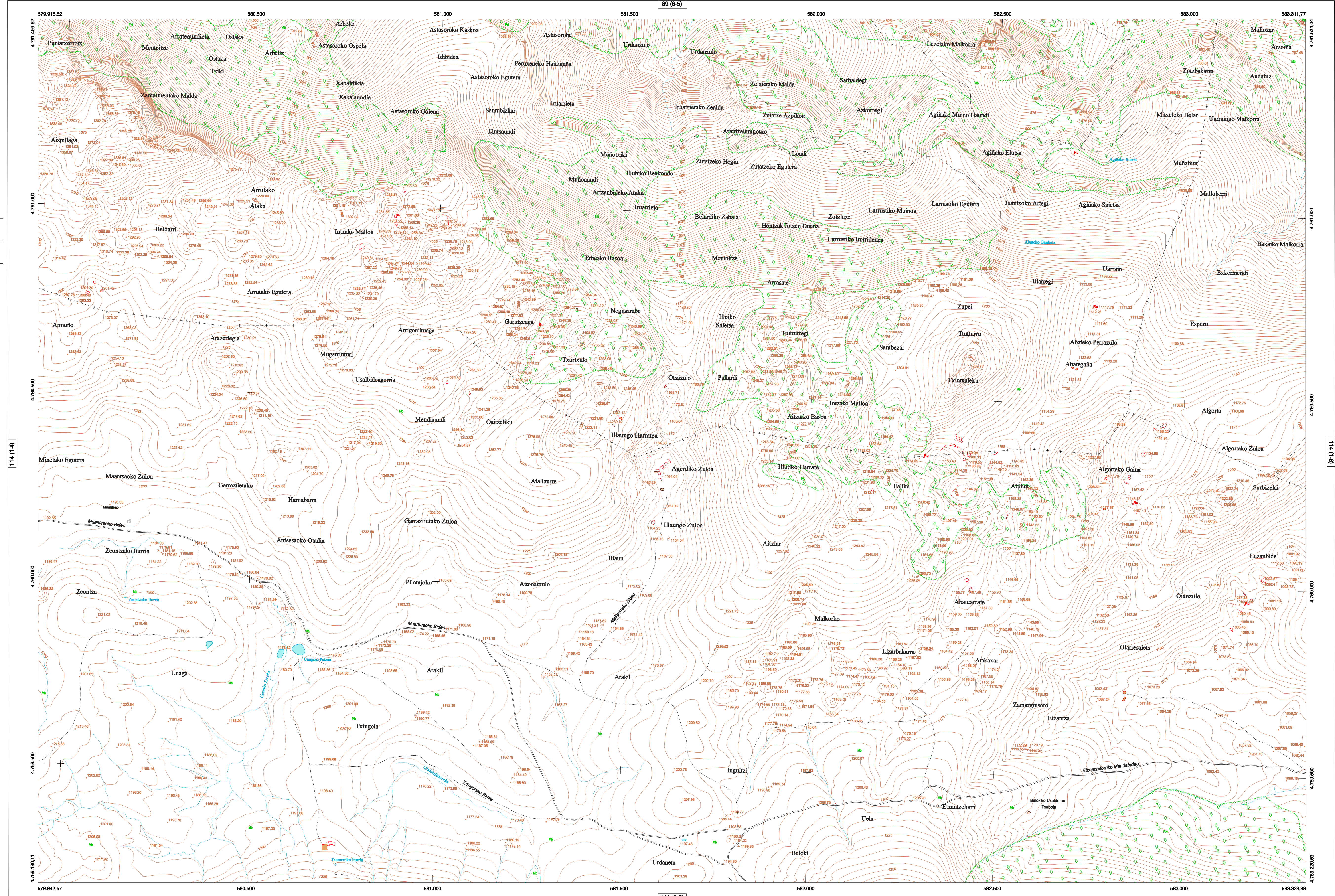
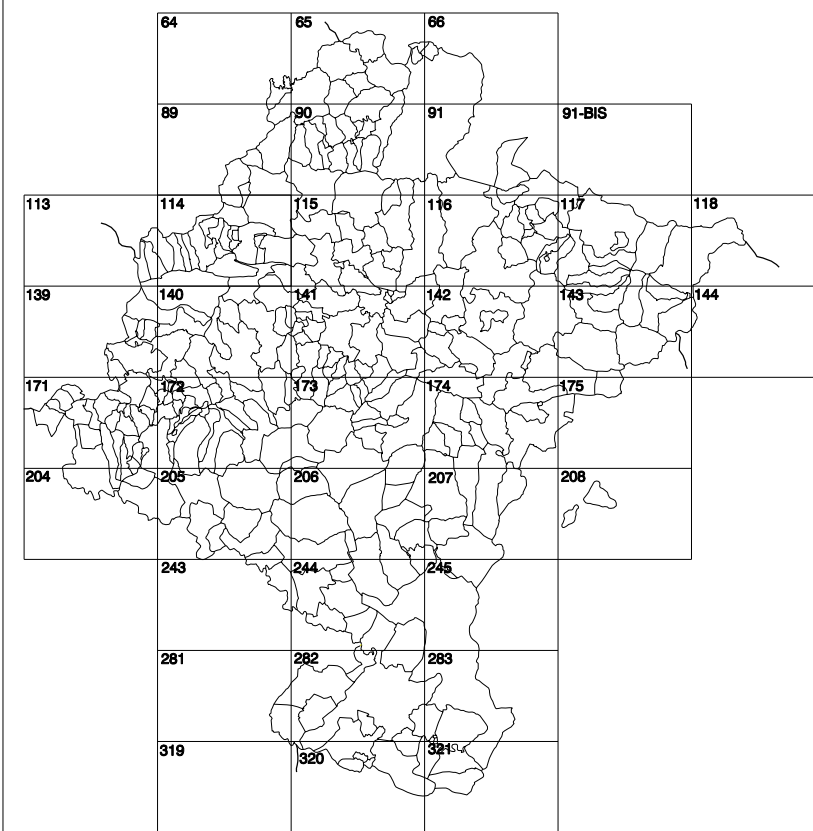


### GOBIERNO DE NAVARRA

DEPARTAMENTO DE OBRAS PÚBLICAS  
TRANSPORTES Y COMUNICACIONES

SERVICIO DE PROYECTOS, FERROCARRILES  
Y OBRAS HIDRAULICAS

DIVISIÓN DEL TERRITORIO EN HOJAS DEL MTN50



HOJA 114 (1-5)

114 (1-5)

#### SIGNOS PUNTALES

- Vertice geodésico 1º orden. Red.
- Vertice red Pignora. Punto acotado terreno, no terreno.
- Señal nivelación alta precisión, normal. Estación Mat.
- Manantial naciente. Abreviador. Pozo.
- Estación. Fuente monumental. Fuente.
- Depósito agua elevado. Nivel. Subterráneo.
- Depósito combustible a nivel. Elevado. Abatimiento.
- Estacionamiento público. Edificio. Edificio público.
- Árbol roble. Mira. Crimenes.
- Edificio en construcción. Construcción puntual. Nava.
- Casita puntual. Charco. Invernadero.
- Monumento. Cota máx. embalsamiento. Soporte telefónico.
- Antena parabólica. Repetidor TV y TF. Poste FCCC.
- Torre eléctrica. Poste eléctrico. Poste telefónico.
- Molino. Molino de viento. Aerogenerador.
- Iglesia-ermita. Horno. Cementerio.
- Gasoducto. Gasolinera. Oleoducto.
- Hito kilométrico de autopista, carretera, FCCC.
- Parque infantil. Instalaciones deportivas. Piscina.
- Símb. Sím. Paso a nivel FCCC.
- Símb. Cueva. Dolmen.

#### SIGNOS PUNTALES DE USOS DEL SUELO

- Huerta: H
- Praza: Pr
- Arrozal: Ar
- Monte Bajo: Mb
- Labor: L
- Vivado: Vi
- Estal: Er
- Monte Alto: Ma
- Olivar: Ol
- Jardin: J
- Finca: Ff
- Cortafuegos: Cu

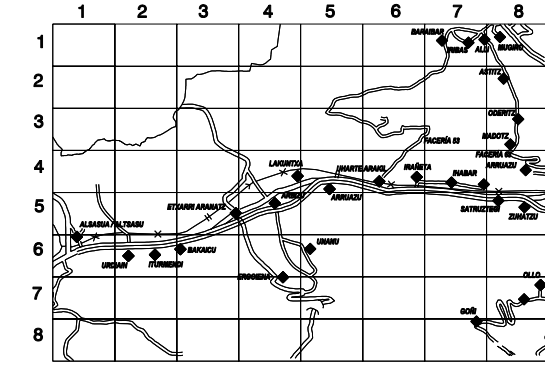
#### SIGNOS LINEALES

- Límite nación. Comunidad.
- Límite municipio. Conocido.
- Curva nivel directora. Curva nivel.
- Curva depresión directora. Curva depresión.
- Escarpa. Terraplén.
- Cabeza talud. Pie Talud.
- Zanja. Cintas transportadoras.
- Tubería. Acueducto.
- Oleoducto. Gasoducto.
- Cauce permanente. Vaguada.
- Balsa. Albufera. Lago.
- Canal freático. Canal de obra.
- Acopila. Cuneta.
- Senda. Camiño.
- Muro contención. Tapia. pared.
- Cañada Real. Cañada Romana.
- Bancal. Camiño de Santiago.
- Mural. Puente.
- FCCC vía única. Vía doble.
- FCCC desmantelado. Zona delimitada.
- Autopista. Autovía. Carretera.
- Pista pavimentada. Pista sin pavimentar.
- Límite pavimento. Límite zona ajardinada.
- Línea eléctrica. Línea telefónica.
- Almbrado o tela metálica. Valla.
- Verja. Seto.

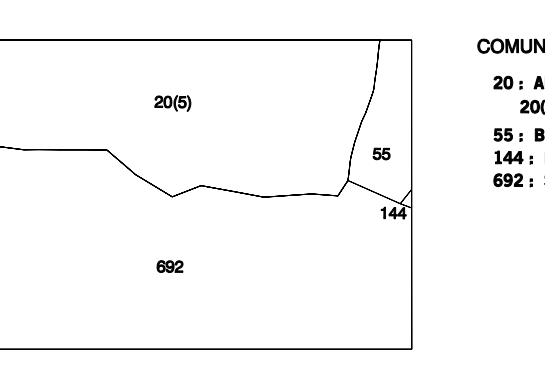
#### SIGNOS ZONALES

- Fronteras (Fd)
- Confines (Cf)
- Repoblación (Rep)
- Zona arbolada (Za)
- Chopera (Ch)
- Salinas
- Embalses
- Vertedero
- Escollera
- Bancales
- Cantara
- Agua intermitente
- Pantano
- Embalse
- Complejo e. inst.

#### DIVISIÓN DEL MTN50 EN HOJA 1:5.000

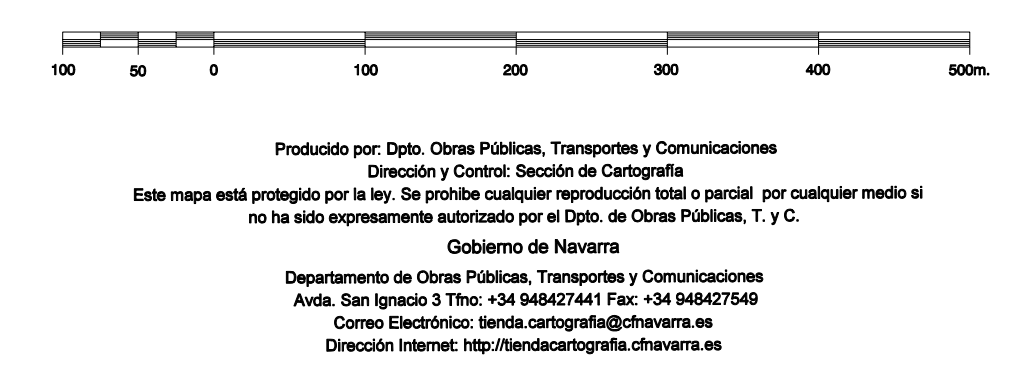


#### DIVISIÓN ADMINISTRATIVA



COMUNIDAD FORAL DE NAVARRA  
20 : ABARIZ  
3009 : IZUA  
55 : BETULU  
144 : IARRAUN  
692 : SIENA DE ABALAR

#### ESCALA 1:5.000



#### INFORMACIÓN GENERAL

Nº= Norte cuadrícula UTM  
Nº= Norte Geográfico  
Nº= Norte Magnético  
Convergencia de Meridianos  
 $\alpha = 0^\circ 40' 37''$   
Declinación magnética para el 1 de Enero de 1996  
 $\beta = 3^\circ 22'$  Oeste  
Datos referidos al centro de la hoja

#### INFORMACIÓN GEODÉSICA Y CARTOGRÁFICA

Sistema Geodésico de Referencia ED50.  
Elipsoido Internacional de Hayford. Datum Potsdam.  
Longitudes referidas al Meridiano de Greenwich.  
Latitudes referidas al Ecuador.  
Alturas referidas al nivel medio del mar en Alicante.  
Proyección U.T.M. Huso 30 Zona T.  
Equidistancia de las curvas de nivel 5 m.

#### INFORMACIÓN COMPLEMENTARIA

Vuelo: Escala 1: 20.000, Julio 2000. Realizado por: Azimut  
Edición: Julio 2001. Realizado por: Trabajos Catastrales S. A.  
Límites Administrativos: Servicio de Riqueza Territorial.  
Toponimia: Dirección General de Universidades y Política Lingüística