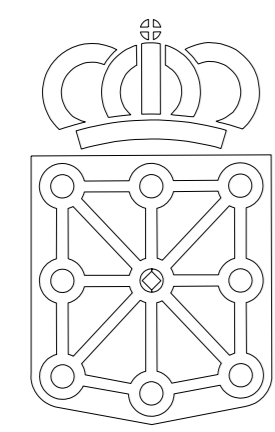


# BARAIBAR

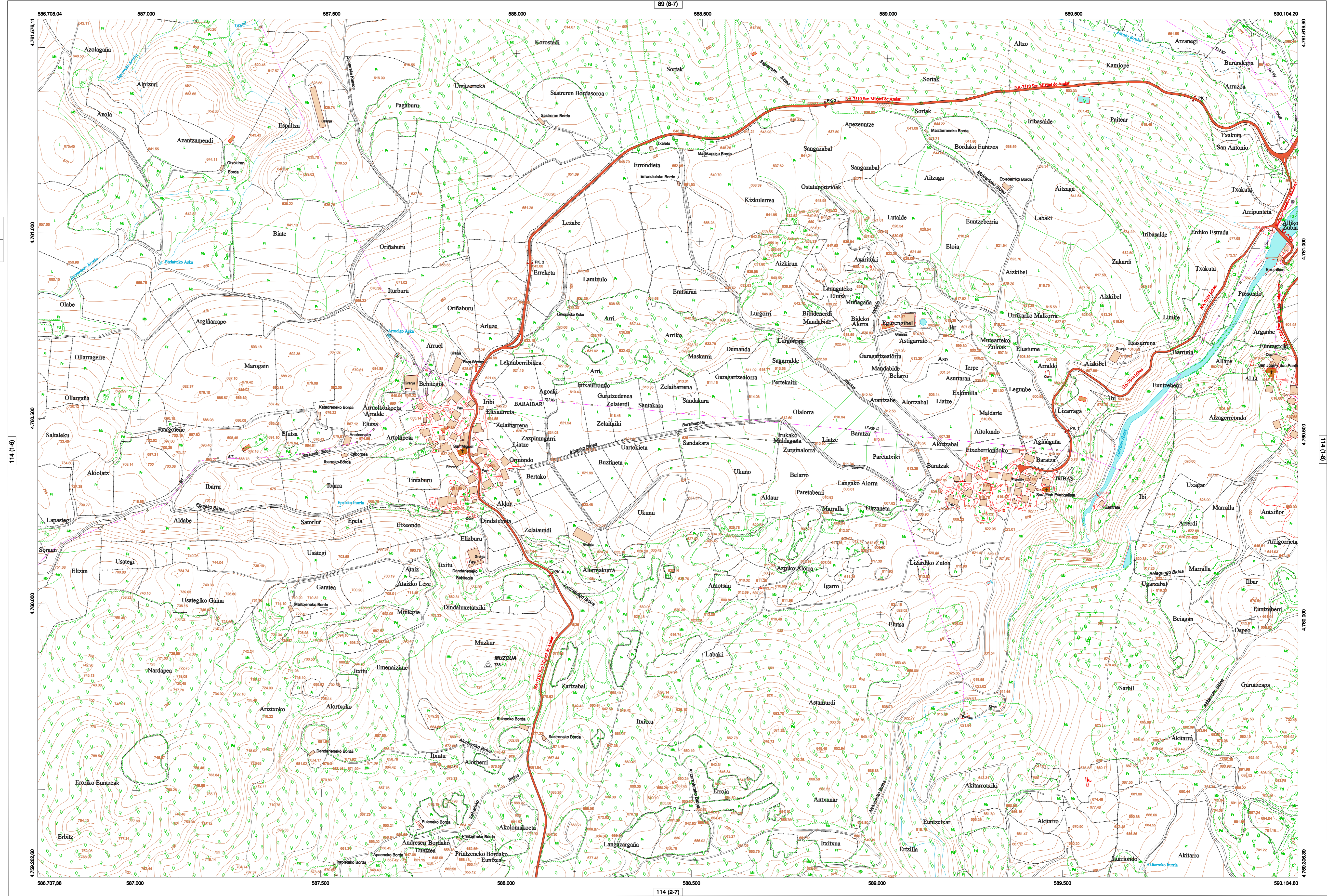
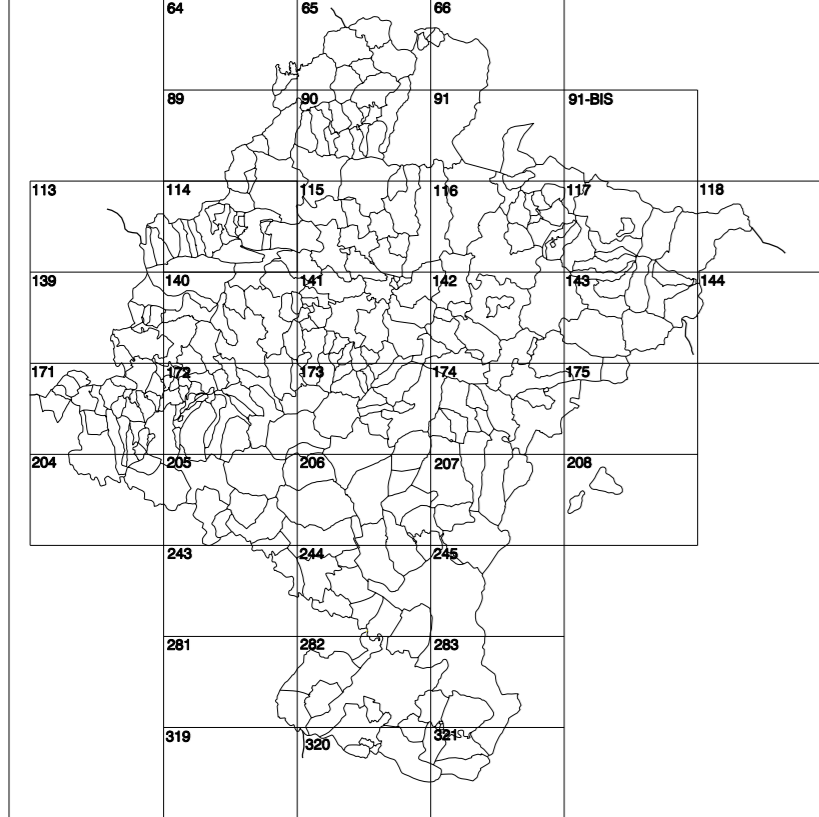
## MAPA TOPOGRÁFICO DE NAVARRA



**GOBIERNO DE NAVARRA**  
 DEPARTAMENTO DE OBRAS PÚBLICAS  
 TRANSPORTES Y COMUNICACIONES

SERVICIO DE PROYECTOS, FERROCARRILES  
 Y OBRAS HIDRÁULICAS

DIVISIÓN DEL TERRITORIO EN HOJAS DEL MTN50



HOJA 114 (1-7)

### SIGNOS PUNTALES

- Vertice geodésico 1°4° orden. Bol.
- Vertice red Ragna. Punto acotado terreno, no terreno.
- Señal nivelación alta precisión, normal. Estación Mat.
- Manantial naciente. Abreviador. Pozo.
- Estanque. Fuente monumental. Fuente.
- Depósito agua elevado. Nivel. Subterráneo.
- Depósito combustible a nivel. Elevado. Abastecimiento.
- Estacionamiento público. Edificio. Edificio público.
- Árbol roble. Mira. Chimenea.
- Edificio en construcción. Construcción puntual. Nave.
- Casita puntual. Charco. Invernadero.
- Monumento. Cota máx. embalsamiento. Soporte telefónico.
- Antena parabólica. Repetidor TV y FT. Poste FFCC.
- Torre eléctrica. Poste eléctrico. Poste telefónico.
- Molino. Molino de viento. Aerogenerador.
- Iglesia-ermita. Horno. Cementario.
- Gasoducto. Gasolina. Oleoducto.
- Hito kilométrico de autopista, carretera, FFCC.
- Parque infantil. Instalaciones deportivas. Piscina.
- Sión. Sión. Paso a nivel FFCC.
- Símb. Cueva. Dolmen.

### SIGNOS PUNTALES DE USOS DEL SUELO

- Huerta: H
- Labor: L
- Olivar: Ol
- Prado: Pr
- Vivado: Vi
- Jardin: J
- Arrozal: Ar
- Monte Bajo: Mb
- Monte Alto: Ma
- Pinedal: Pp
- Cortafuegos: CU

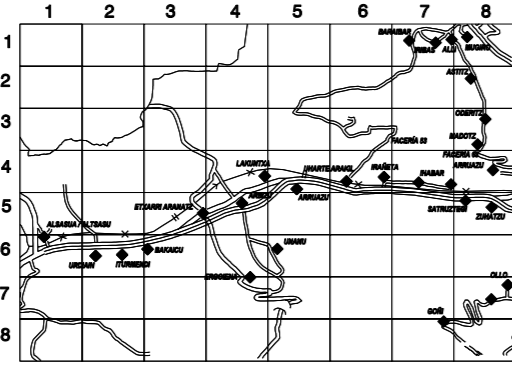
### SIGNOS LINEALES

- Límite nación. Comunidad.
- Límite municipio. Conocido.
- Curva nivel directa. Curva nivel.
- Curva depresión directa. Curva depresión.
- Escarpa. Terraplén.
- Cabeza talud. Pie Talud.
- Zanja. Cintas transportadoras.
- Tubería. Acueducto.
- Oleoducto. Gasoducto.
- Cauce permanente. Vaguada.
- Balsa, albufera. Lago.
- Canal fresa. Canal de obra.
- Acopila. Cuneal.
- Senda. Camino.
- Muro contención. Tapia, pared.
- Cañada Real. Cañada Romana.
- Bancal. Camino de Santiago.
- Mural. Puente.
- FFCC vía única. Vía doble.
- FFCC desmantelado. Zona delimitada.
- Autopista. Autovía. Carretera.
- Pista pavimentada. Pista sin pavimentar.
- Límite pavimento. Límite zona ajardinada.
- Línea eléctrica. Línea telefónica.
- Alembra o línea metélica. Valla.
- Verja. Seto.

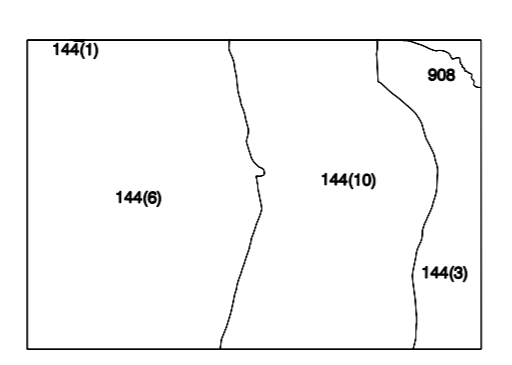
### SIGNOS ZONALES

- Fronteras (Fg)
- Confines (Cf)
- Reposición (Rep)
- Zona arbolada (Ar)
- Chopera (Ch)
- Salinas
- Embalses
- Vertedero
- Escollera
- Bancales
- Cantaras
- Agua intermitente
- Pantano
- Embalse
- Complejo e inst.

### DIVISIÓN DEL MTN50 EN HOJA 1:5.000

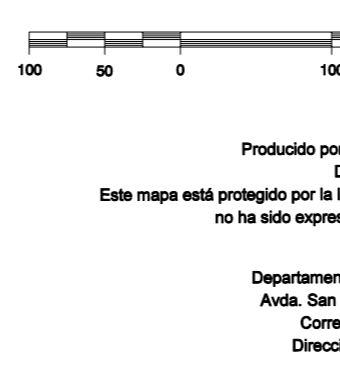


### DIVISIÓN ADMINISTRATIVA



COMUNIDAD FORAL DE NAVARRA  
 1441 : LABAURU  
 14413 : AIBES  
 144131 : AII  
 1441311 : Baraibar  
 14413111 : Iribas  
 908 : LEKUNBERRI

### ESCALA 1:5.000



Producido por: Dpto. Obras Públicas, Transportes y Comunicaciones  
 Dirección y Control: Sección de Cartografía  
 Este mapa está protegido por la ley. Se prohíbe cualquier reproducción total o parcial por cualquier medio si no ha sido expresamente autorizado por el Dpto. de Obras Públicas, T. y C.  
 Gobierno de Navarra  
 Departamento de Obras Públicas, Transportes y Comunicaciones  
 Avda. San Ignacio 3 Tfno: +34 948427441 Fax: +34 948427849  
 Como Electrónico: [www.dgopbchava.es](http://www.dgopbchava.es)  
 Dirección Internet: <http://www.dgopbchava.es>

### INFORMACIÓN GENERAL

NC= Norte cuadrícula UTM  
 NG= Norte Geográfico  
 NM= Norte Magnético  
 Convergenca de Meridianos  
 $\alpha = 0^\circ 40' 37''$   
 Declinación magnética para el 1 de Enero de 1996  
 $\delta = 3^\circ 22'$  Oeste  
 Datos referidos al centro de la hoja

### INFORMACIÓN GEODÉSICA Y CARTOGRÁFICA

Sistema Geodésico de Referencia ED50.  
 Elipsoide Internacional de Hayford. Datum Potsdam.  
 Longitudes referidas al Meridiano de Greenwich.  
 Latitudes referidas al Ecuador.  
 Altitudes referidas al nivel medio del mar en Alicante.  
 Proyección U.T.M. Huso 30 Zona T.  
 Equidistancia de las curvas de nivel 5 m.

### INFORMACIÓN COMPLEMENTARIA

Vuelo: Escala 1: 20.000, Julio 2000. Realizado por: Azimut  
 Edición: Julio 2001. Realizado por: Trabajos Catastrales S. A.  
 Límites Administrativos: Servicio de Riqueza Territorial.  
 Toponimia: Dirección General de Universidades y Política Lingüística