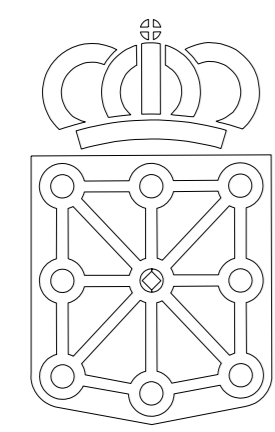


MAPA TOPOGRÁFICO DE NAVARRA

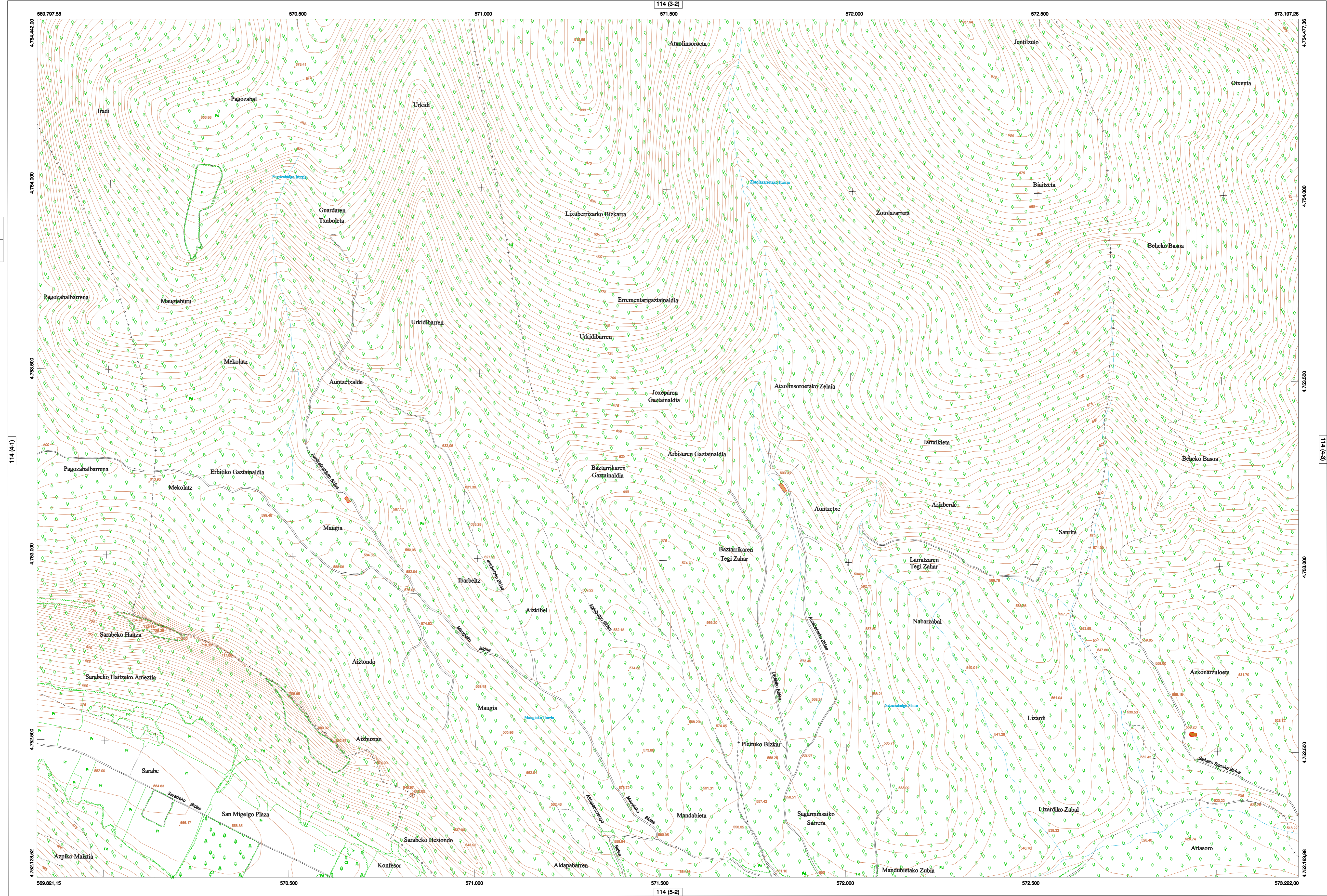
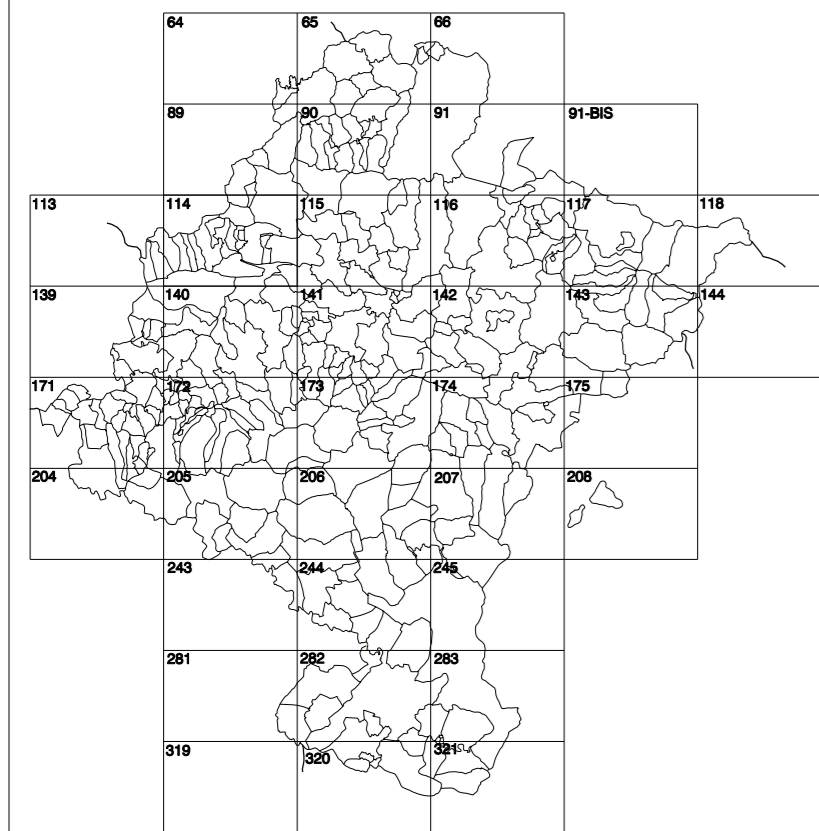
URKIDI



**GOBIERNO DE NAVARRA**  
DEPARTAMENTO DE OBRAS PÚBLICAS  
TRANSPORTES Y COMUNICACIONES

SERVICIO DE PROYECTOS, FERROCARRILES  
Y OBRAS HIDRÁULICAS

DIVISIÓN DEL TERRITORIO EN HOJAS DEL MTN50



HOJA 114 (4-2)

**SIGNOS PUNTALES**

- Vertice geodésico 1<sup>o</sup> 4<sup>o</sup> orden.
- Vertice red Pigeon. Punto acotado terreno, no terreno.
- Señal revelación alta precisión, normal. Estación Mat.
- Manantial naciente. Abrevadero. Pozo.
- Estanque. Fuente monumental. Fuente.
- Depósito agua elevado. Nivel. Subterráneo.
- Depósito combustible a nivel. Elevado. Abastecimiento.
- Estacionamiento público. Edificio. Edificio público.
- Árbol roble. Mira. Chimenea.
- Edificio en construcción. Construcción puntual. Nave.
- Casita puntual. Charco. Invernadero.
- Monumento. Cota máx. embalsamiento. Soporte telefónico.
- Antena parabólica. Repetidor TV y TF. Poste FFCC.
- Torre eléctrica. Poste eléctrico. Poste telefónico.
- Molino. Molino de viento. Aerogenerador.
- Iglesia-ermita. Hórreo. Cementerio.
- Gasoducto. Gasolina. Oleoducto.
- Hito kilométrico de autopista, carretera, FFCC.
- Parque infantil. Instalaciones deportivas. Piscina.
- Símb. Sñ. Paso a nivel FFCC.
- Símb. Curva. Dómine.

**SIGNOS PUNTALES DE USOS DEL SUELO**

- Huerta: H
- Prado: Pr
- Arrozal: Ar
- Monte Bajo: Mb
- Labor: L
- Vivado: Vi
- Eriai: Er
- Monte Alto: Ma
- Olivar: Ol
- Jardín: J
- Frutal: Fr
- Cortafuegos: CU

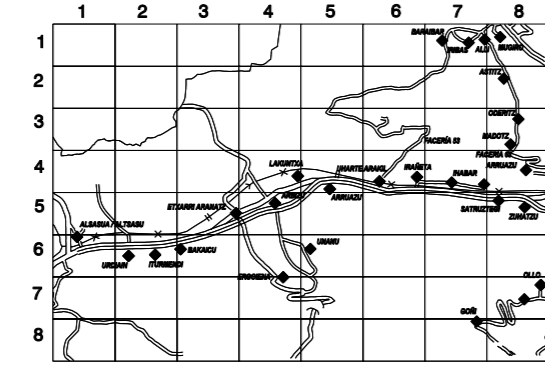
**SIGNOS LINEALES**

- Límite nación. Comunidad.
- Límite municipio. Conocjo.
- Curva nivel directora. Curva nivel.
- Curva depresión directora. Curva depresión.
- Escarpa. Terraplén.
- Cabeza talud. Pie Talud.
- Zanja. Círculo transportador.
- Tubería. Acueducto.
- Oleoducto. Gasoducto.
- Cauce permanente. Vaguada.
- Balsa. Embalse. Lago.
- Canal freático. Canal de obra.
- Acopila. Cuneo.
- Senda. Camino.
- Muro contención. Tapia, pared.
- Cañada Real. Catzada Romana.
- Bancal. Camino de Santiago.
- Muralia. Puente.
- FFCC vía única. Vía doble.
- FFCC desmantelado. Zona delimitada.
- Autopista. Autovía. Carretera.
- Pista pavimentada. Pista sin pavimentar.
- Límite pavimento. Límite zona ajardinada.
- Línea eléctrica. Línea telefónica.
- Almbrado o vía metálica. Valla.
- Verja. Seto.

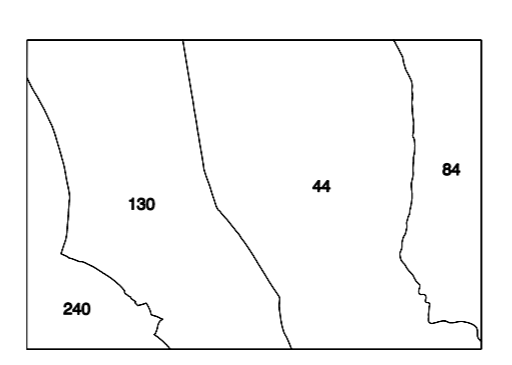
**SIGNOS ZONALES**

- Frondosa (Fg)
- Conifera (Cf)
- Reposición (Rep)
- Zona arbolada (Aa)
- Chopera (Ch)
- Salinas
- Embalse
- Vertedero
- Escollera
- Mina
- Bancales
- Cantara
- Agua intermitente
- Pantano
- Embalse
- Complejo e. inst.

**DIVISIÓN DEL MTN50 EN HOJA 1:5.000**

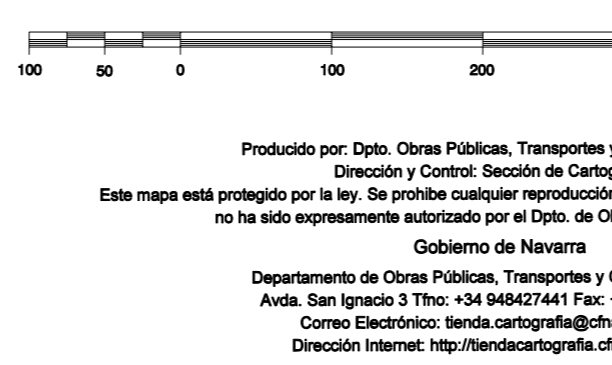


**DIVISIÓN ADMINISTRATIVA**



COMUNIDAD FORAL DE NAVARRA  
44: BARRURU  
84: ETXARRI-ARANATZ  
130: ITURMENDI  
240: URUMIN

**ESCALA 1:5.000**



**INFORMACIÓN GENERAL**

NG= Norte cuadrícula UTM  
NG= Norte Geográfico  
NM= Norte Magnético  
Convergencia de Meridianos  
 $\alpha = 0^{\circ} 40' 37''$   
Declinación magnética para el 1 de Enero de 1996  
 $\delta = 3^{\circ} 22'$  Oeste  
Datos referidos al centro de la hoja

**INFORMACIÓN GEODÉSICA Y CARTOGRÁFICA**

Sistema Geodésico de Referencia ED50.  
Elipsoide Internacional de Hayford. Datum Potsdam.  
Longitudes referidas al Meridiano de Greenwich.  
Latitudes referidas al Ecuador.  
Altitudes referidas al nivel medio del mar en Alicante.  
Proyección U.T.M. Huso 30 Zona T.  
Equidistancia de las curvas de nivel 5 m.

**INFORMACIÓN COMPLEMENTARIA**

Vuelo: Escala 1: 20.000. Julio 2000. Realizado por: Azimut  
Edición: Julio 2001. Realizado por: Trabajos Catastrales S. A.  
Límites Administrativos: Servicio de Riqueza Territorial.  
Toponimia: Dirección General de Universidades y Política Lingüística

