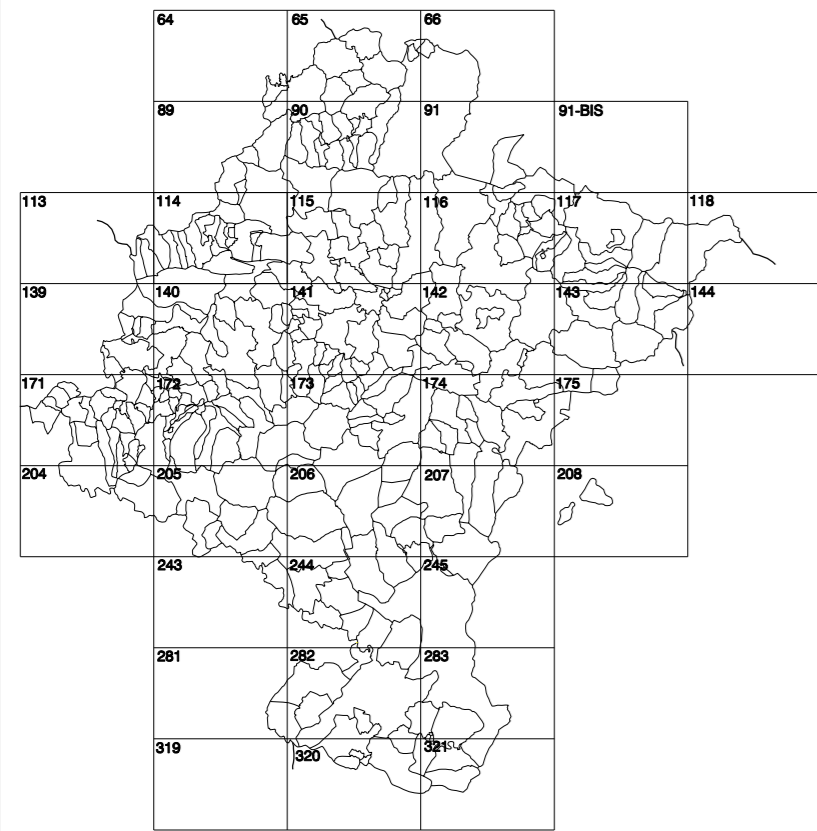


GOBIERNO DE NAVARRA
DEPARTAMENTO DE OBRAS PÚBLICAS
TRANSPORTES Y COMUNICACIONES

SERVICIO DE PROYECTOS, FERROCARRILES
Y OBRAS HIDRÁULICAS

DIVISIÓN DEL TERRITORIO EN HOJAS DEL MTNSO

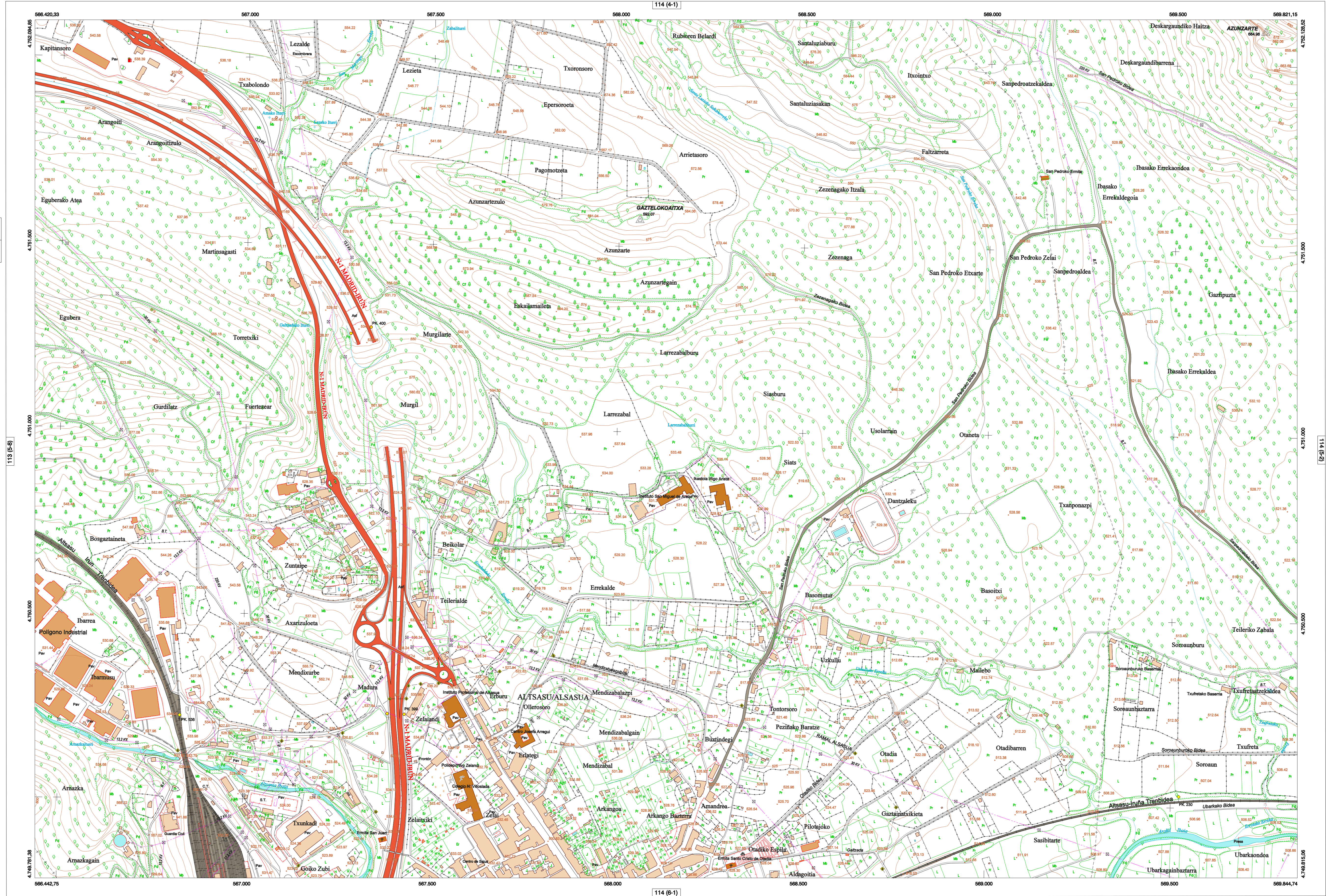


HOJA 114 (5-1)

MAPA TOPOGRÁFICO DE NAVARRA

ALTSASU/ALSASUA - NORTE

1:50.000 1:5.000
114 5-1



SIGNOS PUNTALES

- Vértice geodésico 1"4º orden (Pst)
- Vértice red Regentis. Punto acotado terreno, no terreno.
- Señal nivelación alta precisión, normal. Estación Met.
- Menoridad nacientes. Abreviadero. Pozo.
- Estanque. Fuente monumental. Fuente.
- Depósito agua elevado. Nivel. Subterráneo.
- Depósito combustible a nivel. Abastecimiento.
- Estacionamiento público. Edificio. Edificio público.
- Árbol notable. Mina. Chimenea.
- Edificio en construcción. Construcción puntual. Nave.
- Caseta puntual. Chambró. Invernadero.
- Monumento. Cota más. Embalsamiento. Soporte telefónico.
- Antena parabólica. Repetidor TV y TF. Poste FFCC.
- Torre eléctrica. Poste eléctrico. Poste telefónico.
- Molino. Molino de viento. Aerogenerador.
- Iglesia-ermita. Horno. Cementerio.
- Gasoducto. Gasolinera. Oleoducto.
- Hito kilométrico de autopista, carretera. FFCC.
- Parque Infantil. Instalaciones deportivas. Piscina.
- Símb. Sítio. Paso a nivel FFCC.
- Símb. Cueva. Domo.

SIGNOS PUNTALES DE USOS DEL SUELO

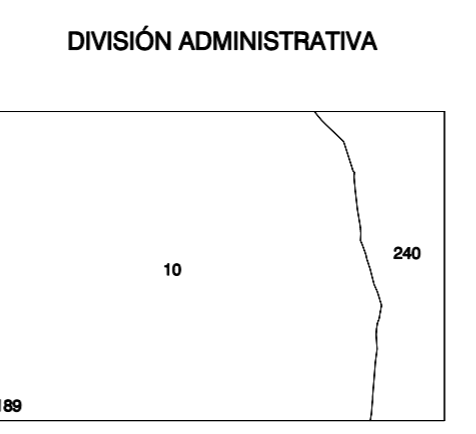
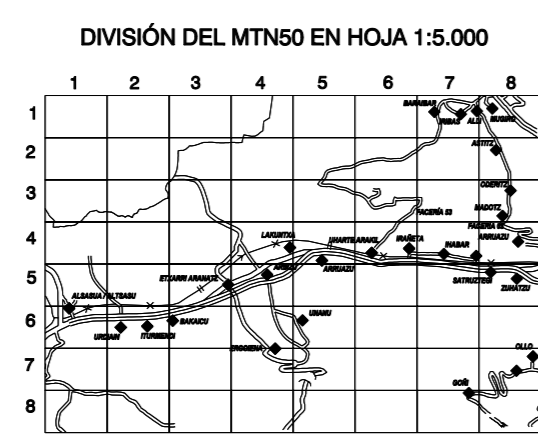
- Huerta: H
- Prado: Pr
- Arrozal: Ar
- Monte Bajo: Mb
- Labor: L
- Vivido: Vi
- Eriat: Er
- Monte Alto: Ma
- Olivar: Ol
- Jardín: J
- Frutal: Fr
- Contagatos: Ct

SIGNOS LINEALES

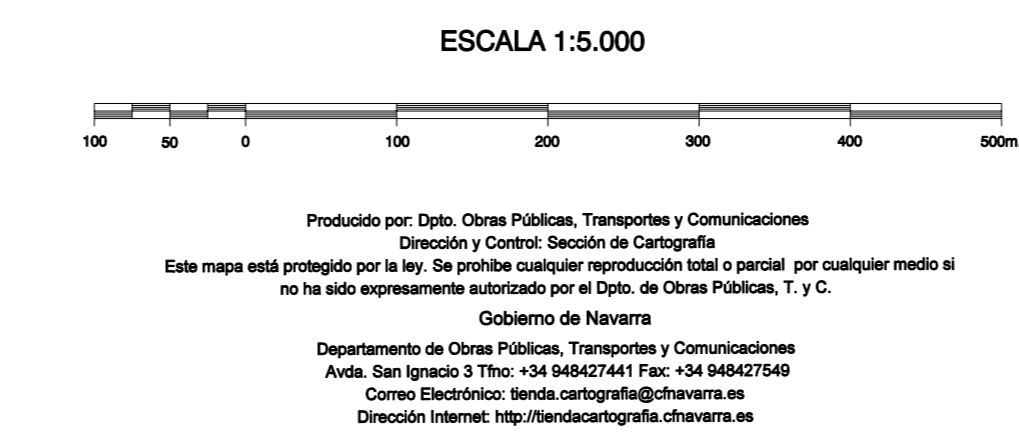
- Límite nación. Comunidad.
- Límite municipio. Concejo.
- Cuna nivel directora. Cuna nivel.
- Cuna depresión directora. Cuna depresión.
- Escarpado. Terraplen.
- Cabeza salit. Pie Talud.
- Zanja. Cinta transportadora.
- Tubería. Acueducto.
- Oleoducto. Gasoducto.
- Causa permanente. Vaguada.
- Balsa. Alberca. Lago.
- Canal lineal. Canal de obra.
- Acueducto. Cuneta.
- Senda. Camino.
- Muro contención. Tapia. pared.
- Cañada Real. Cañada Romana.
- Barranc. Camino de Santiago.
- Muralla. Puente.
- FFCC vía única. Vía doble.
- FFCC desmantelado. Zona delimitada.
- Autopista/autopista. Carretera.
- Pista pavimentada. Pista sin pavimentar.
- Límite pavimento. Límite zona aparcada.
- Línea eléctrica. Línea telefónica.
- Almadraba o tela metálica. Valla.
- Verja. Seto.

SIGNOS ZONALES

- Fronteras (Fd)
- Esclera
- Confitería (Cf)
- Mina
- Repoblación (Rep)
- Bancales
- Zona arbolada (sa)
- Canchales
- Chopera (Ch)
- Agua intermitente
- Salinas
- Pantano
- Escombrera
- Embalse
- Vertedero
- Complejos e Inst.



COMUNIDAD FORAL DE NAVARRA
10 : ALTSASU/ALSASUA
189 : OLATZIO/LAZAGUITA
240 : UROUAIN



INFORMACIÓN GENERAL

Nº = Norte cuadrícula UTM
Nº = Norte Geográfico
Nº = Norte Magnético
Convergencia de Meridianos
= 0° 40' 3,75"
Declinación magnética para el 1 de Enero de 1996
= 3° 22' Oeste
Datos referidos al centro de la hoja

INFORMACIÓN GEODÉSICA Y CARTOGRÁFICA

Sistema Geodésico de Referencia ED50.
Elipsoide Internacional de Hayford. Datum Potsdam.
Longitudes referidas al Meridiano de Greenwich.
Latitudes referidas al Ecuador.
Altitudes referidas al nivel medio del mar en Alicante.
Proyección U.T.M. Huso 30 Zona T.
Equisdancia de las curvas de nivel 5 m.

INFORMACIÓN COMPLEMENTARIA

Vuelo: Escala 1: 20.000, Abril 2003. Realizado por: Asmt
Edición: Septiembre 2003. Realizado por Trabajos Catastrales S. A.
Límites Administrativos: Servicio de Riqueza Territorial.
Toponimia: Dirección General de Universidades y Política Lingüística