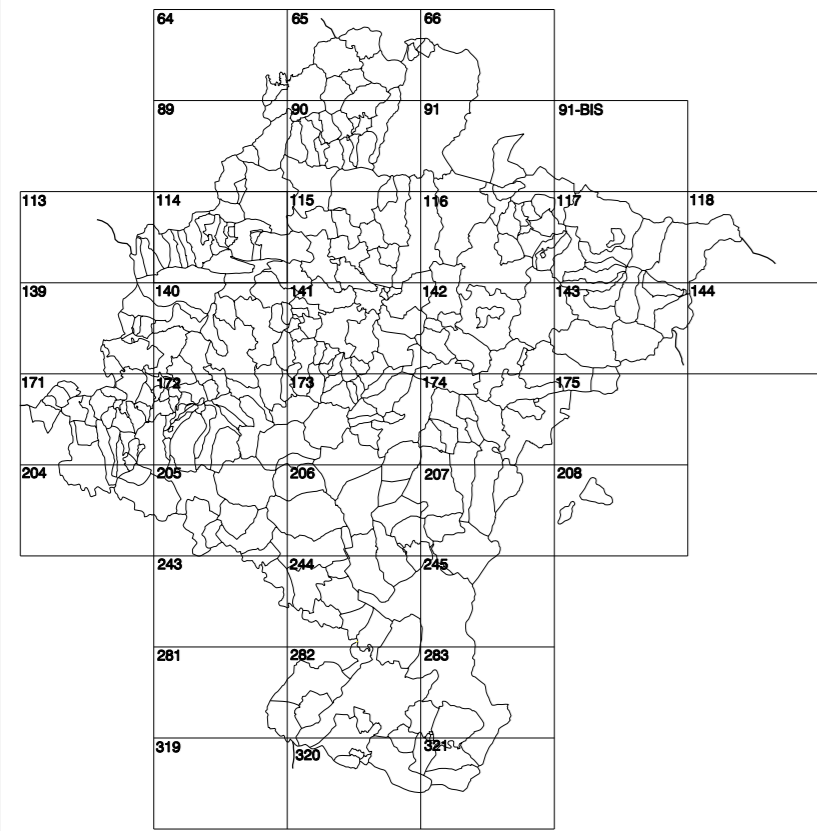


GOBIERNO DE NAVARRA
DEPARTAMENTO DE OBRAS PÚBLICAS
TRANSPORTES Y COMUNICACIONES

SERVICIO DE PROYECTOS, FERROCARRILES
Y OBRAS HIDRÁULICAS

DIVISIÓN DEL TERRITORIO EN HOJAS DEL MTNSO



HOJA 114 (5-2)

SIGNOS PUNTALES

- Vértice geodésico 17.4º orden. Nivel.
- Vértice red Regata. Punto acotado terreno, no terreno.
- Señal nivelación alta precisión, normal, Estación Met.
- Manantial naciente, Abrevadero, Pozo.
- Estanque, Fuente monumental, Fuente.
- Depósito agua elevado, Nivel, Subterráneo.
- Depósito combustible a nivel, Elevado, Abastecimiento.
- Estacionamiento público, Edificio, Edificio público.
- Árbol notable, Mina, Chimenea.
- Edificio en construcción, Construcción puntual, Nave.
- Caseta puntual, Chamizo, Invernadero.
- Monumento, Cota máx. embalsamiento, Soporte telefónico.
- Antena parabólica, Repetidor TV y TF, Poste FCCC.
- Torre eléctrica, Poste eléctrico, Poste telefónico.
- Molino, Molino de viento, Aerogenerador.
- Iglesia-ermita, Horno, Cementario.
- Gasoducto, Gasolina, Oleoducto.
- Hito kilométrico de autopista, carretera, FCCC.
- Parque infantil, Instalaciones deportivas, Piscina.
- Símb. Sño. Paso a nivel FCCC.
- Símb. Cueva, Dómine.

SIGNOS PUNTALES DE USOS DEL SUELO

- Huerta: H Prado: Pr Arrozal: Ar Monte Bajo: Mb
- Labor: L Vivero: Vi Erial: Er Monte Alto: Ma
- Olivar: Ol Jardín: J Frutal: Fr Cortaeguas: Cu

SIGNOS LINEALES

- Límite nación, Comunidad.
- Límite municipio, Concejo.
- Cuna nivel director, Cuna nivel.
- Cuna depresión director, Cuna depresión.
- Escarpado, Terraplén.
- Cabeza talud, Pie Talud.
- Zanja, Cota transportadora.
- Tubería, Acueducto.
- Oleoducto, Gasoducto.
- Cauce permanente, Vaguada.
- Balsa, alberca, Lago.
- Canal lineal, Canal de obra.
- Acuedu. Cuneta.
- Senda, Camiño.
- Muro contención, Tapia, pared.
- Calleada Real, Calleada Romana.
- Barral, Camiño de Santiago.
- Musalla, Puente.
- FCCC vía única, Vía doble.
- FCCC desmantelado, Zona delimitada.
- Autopista/autopv. Carretera.
- Pista pavimentada, Pista sin pavimentar.
- Límite pavimento, Límite zona ajardinada.
- Línea eléctrica, Línea telefónica.
- Almbrada o tela metálica, Valla.
- Verja, Seto.

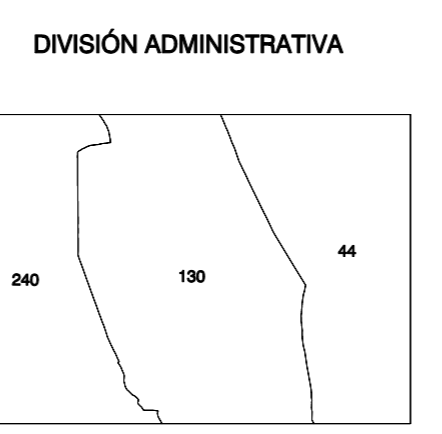
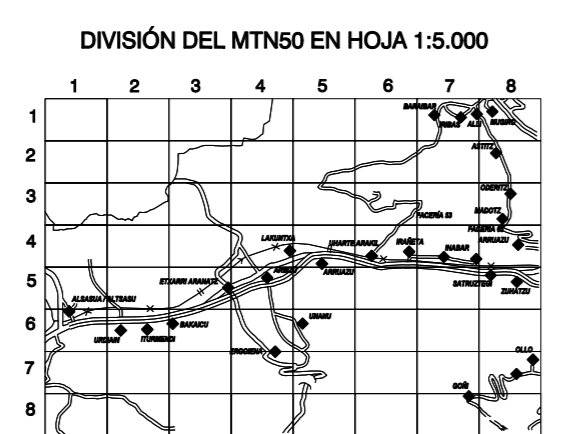
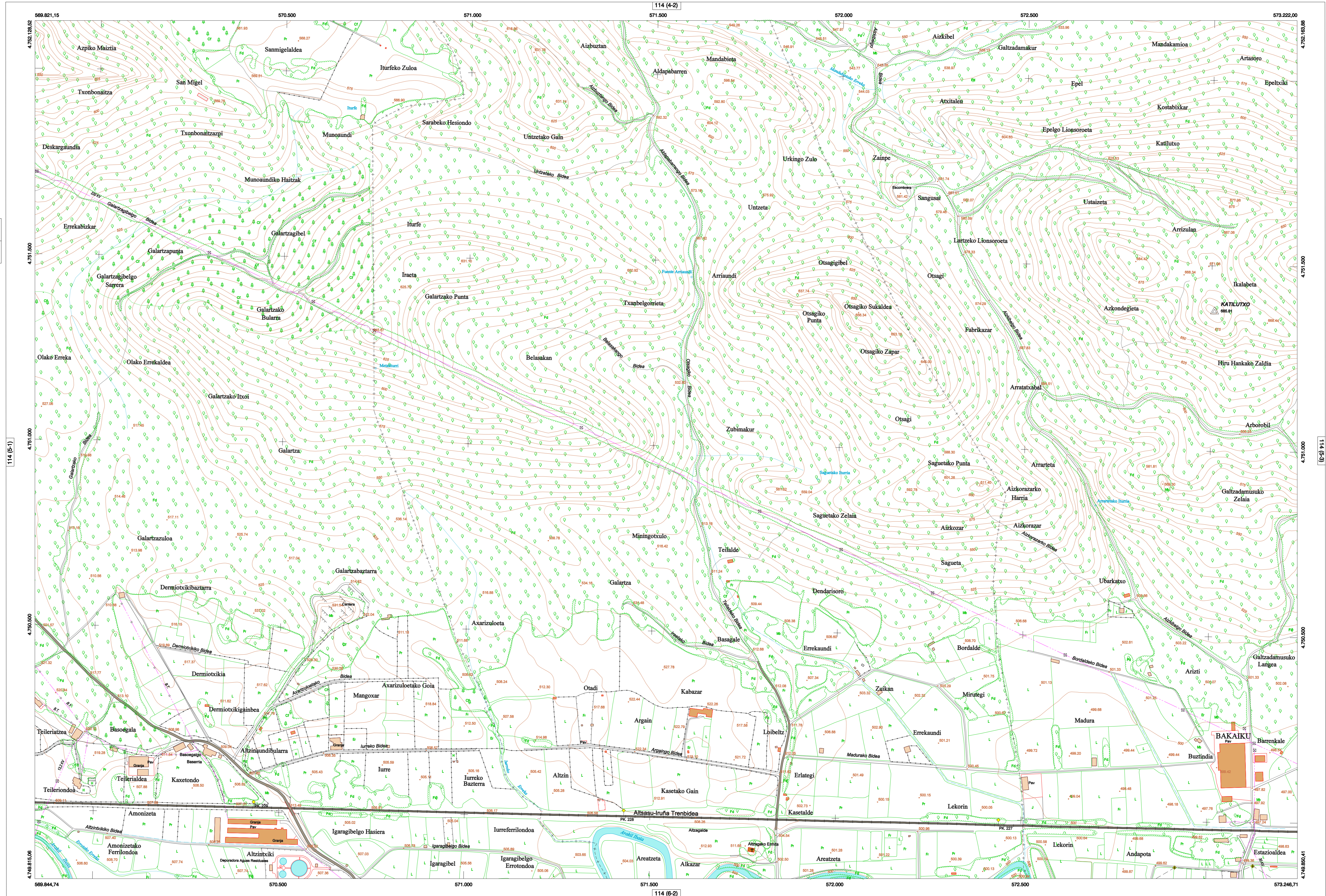
SIGNOS ZONALES

- Fronteras (Fz)
- Coniferales (Cf)
- Zona arbolada (za)
- Chopera (Ch)
- Salinas
- Escombros
- Ventadero
- Escalera
- Mina
- Bancales
- Cantera
- Agua intermitente
- Pantano
- Embalse
- Complejo e inst.

MAPA TOPOGRÁFICO DE NAVARRA

GALARTZA

1:50.000 1:5.000
114 5-2



COMUNIDAD FORAL DE NAVARRA
44 : BAKAIKU
130 : IURRENDEI
240 : IURRUKIN

ESCALA 1:5.000
Producido por: Dpto. Obras Públicas, Transportes y Comunicaciones
Dirección y Control: Sección de Cartografía
Este mapa está protegido por la ley. Se prohíbe cualquier reproducción total o parcial por cualquier medio si no ha sido expresamente autorizado por el Dpto. de Obras Públicas, T. y C.
Gobierno de Navarra
Departamento de Obras Públicas, Transportes y Comunicaciones
Avenida San Ignacio 3 Tfno: +34 948427441 Fax: +34 948427549
Correo Electrónico: tienda.cartografia@navarra.es
Dirección Internet: http://tienda.cartografia.navarra.es

INFORMACIÓN GENERAL
NCR= Norte cuadrícula UTM
NG= Norte Geográfico
NM= Norte Magnético
Convergencia de Meridianos
= 0° 40' 3,75"
Declinación magnética para el 1 de Enero de 1996
= 3° 22' Oeste
Datos referidos al centro de la hoja

INFORMACIÓN GEODÉSICA Y CARTOGRÁFICA
Sistema Geodésico de Referencia ED50.
Elipsoide Internacional de Hayford, Datum Potsdam.
Longitudes referidas al Meridiano de Greenwich.
Latitudes referidas al Ecuador.
Altitudes referidas al nivel medio del mar en Alicante.
Proyección U.T.M. Huso 30 Zona T.
Ecuidistancia de las curvas de nivel 5 m.

INFORMACIÓN COMPLEMENTARIA
Vuelo: Escala 1: 20.000, Abril 2003. Realizado por: Astmut
Edición: Septiembre 2003. Realizado por Trabajos Catastrales S. A.
Límites Administrativos: Servicio de Riqueza Territorial.
Toponimia: Dirección General de Universidades y Política Lingüística