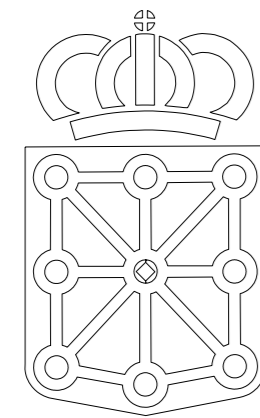


# ETXARRI ARANATZ

MAPA TOPOGRÁFICO DE NAVARRA

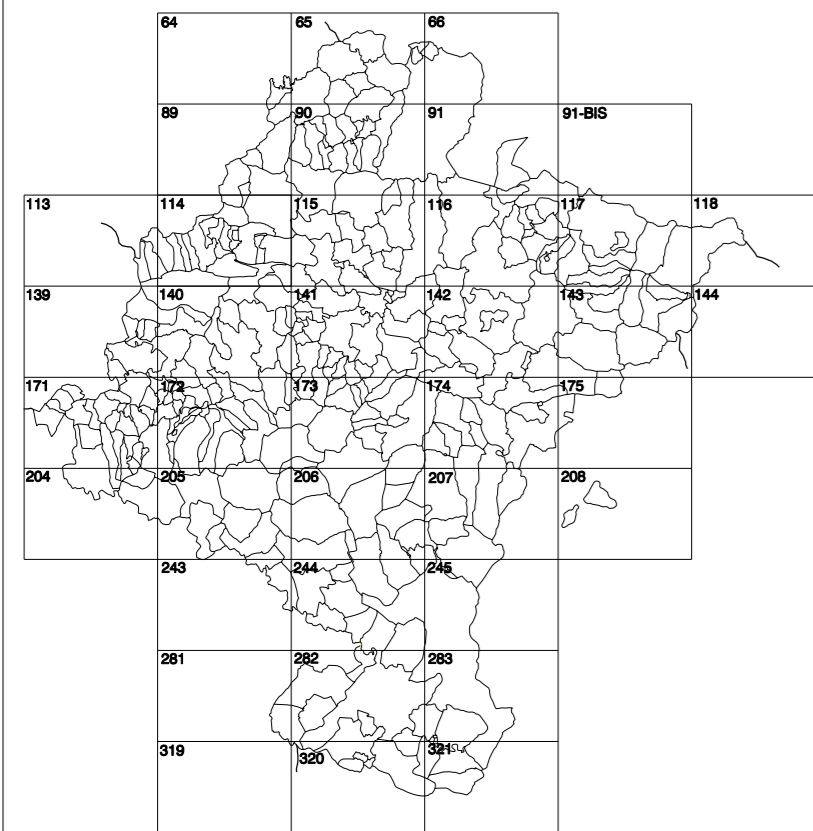


GOBIERNO DE NAVARRA

DEPARTAMENTO DE OBRAS PÚBLICAS  
TRANSPORTES Y COMUNICACIONES

SERVICIO DE PROYECTOS, FERROCARRILES  
Y OBRAS HIDRÁULICAS

DIVISIÓN DEL TERRITORIO EN HOJAS DEL MTN50



HOJA 114 (5-3)

**SIGNOS PUNTALES**

Vertice geodésico 1<sup>er</sup> orden. Poi.  
Vertice red Pageta. Punto acotado terreno, no terreno.  
Señal nivelación alta precisión, normal. Estación Mat.  
Manantial naciente. Abrevadero. Pozo.  
Estanque. Fuente monumental. Fuente.  
Depósito agua elevado. Nivel. Subterráneo.  
Depósito combustible a nivel. Elevado. Abastecimiento.  
Estacionamiento público. Edificio. Edificio público.  
Árbol roble. Mira. Chimenea.  
Edificio en construcción. Construcción puntual. Nave.  
Cuesta puntual. Charco. Invernadero.  
Monumento. Cota máx. embalsamiento. Soporte telefónico.  
Antena parabólica. Repetidor TV y TF. Poste FFCC.  
Torre eléctrica. Poste eléctrico. Poste telefónico.  
Molino. Molino de viento. Aerogenerador.  
Iglesia-ermita. Horno. Cementario.  
Gasoducto. Gasolinería. Oleoducto.  
Hito kilométrico de autopista, carretera, FFCC.  
Parque infantil. Instalaciones deportivas. Piscina.  
Sión. Sión. Paso a nivel FFCC.  
Sima. Cueva. Dolmen.

**SIGNOS PUNTALES DE USOS DEL SUELO**

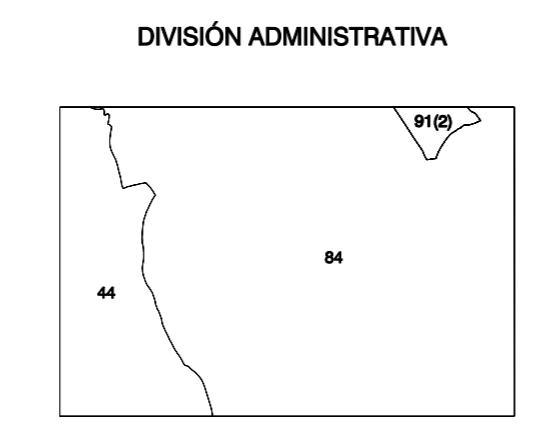
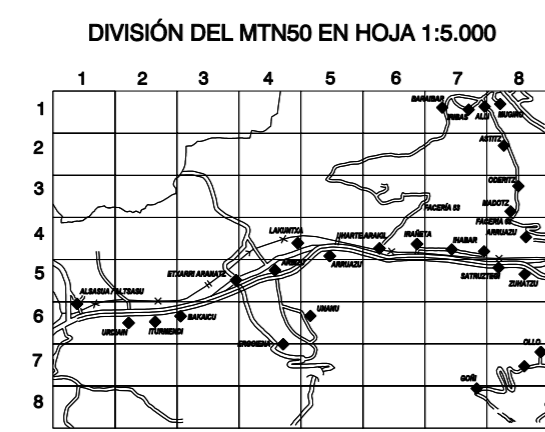
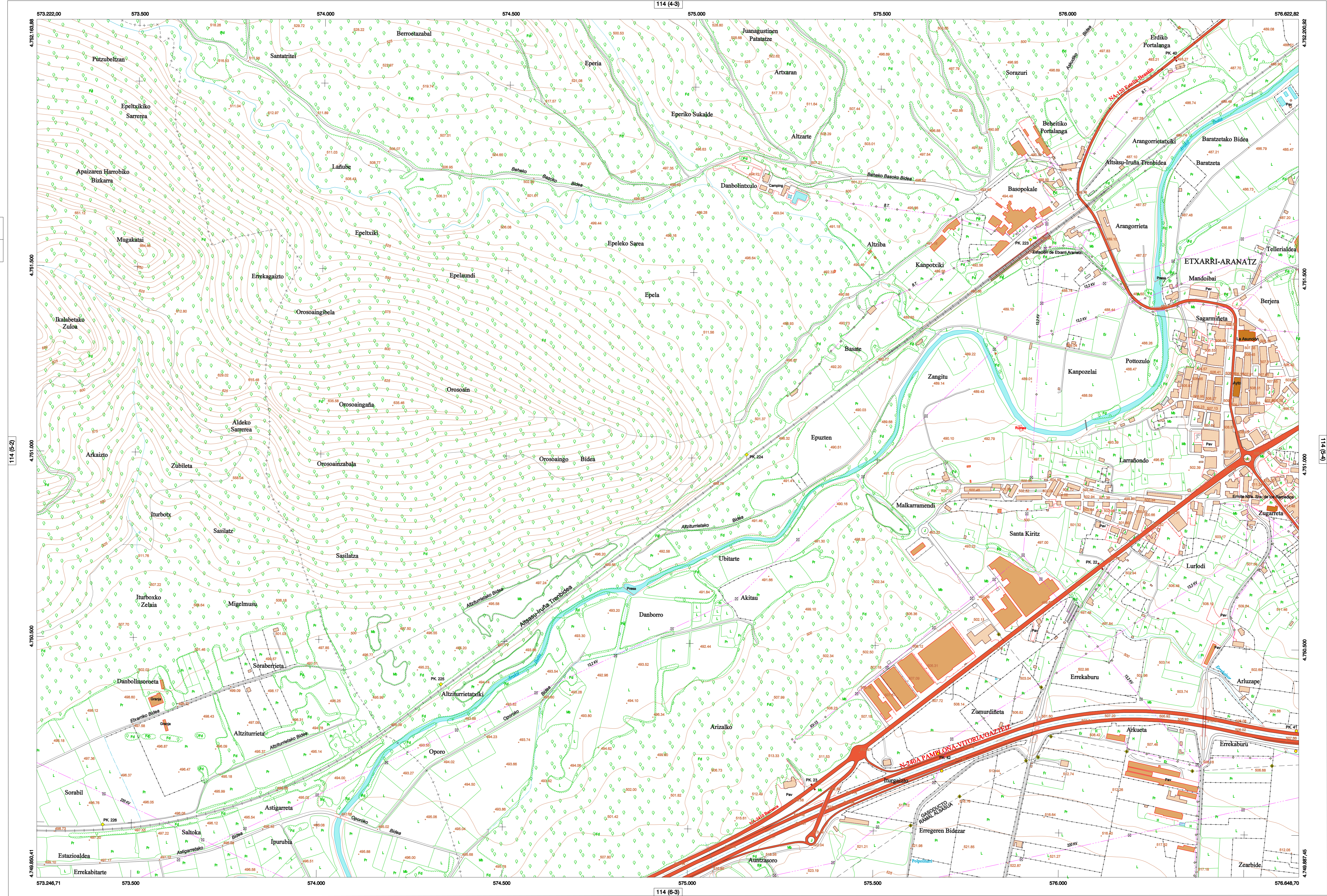
Huerta: H Prado: Pr Arrozal: Ar Monte Bajo: Mb  
Labor: L Vivero: Vi Estal: Et Monte Alto: Ma  
Oliver: Ol Jardín: J Fincas: Ff Cortafuegos: CU

**SIGNOS LINEALES**

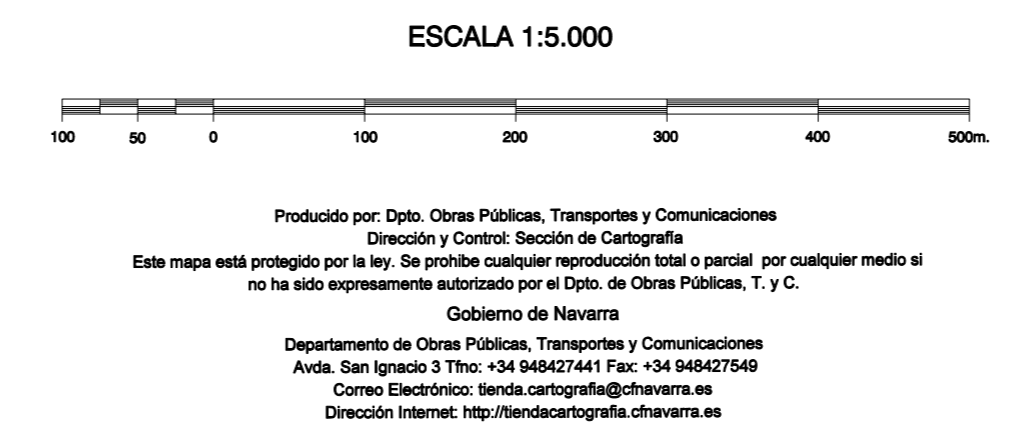
Límite nación. Comunidad.  
Límite municipio. Conocjo.  
Curva nivel directora. Curva nivel.  
Curva depresión directora. Curva depresión.  
Escarpado. Terraplén.  
Cabeza talud. Pie Talud.  
Zanja. Cintas transportadoras.  
Tubería. Acueducto.  
Oleoducto. Gasoducto.  
Cauce permanente. Vaguada.  
Balsa. alberca. Lago.  
Canal linéal. Canal de obra.  
Acequia. Cuneal.  
Senda. Camiño.  
Muro contención. Tapia, pared.  
Cañada Real. Catzada Romana.  
Bancal. Camiño de Santiago.  
Muralia. Puente.  
FFCC vía única. Vía doble.  
FFCC desmantelado. Zona delimitada.  
Autopista. Autovía. Carretera.  
Pista pavimentada. Pista sin pavimentar.  
Límite pavimento. Límite zona ajardinada.  
Línea eléctrica. Línea telefónica.  
Alberca o isla metélica. Valla.  
Vejía. Seto.

**SIGNOS ZONALES**

Frondosa (Fg) Escollera  
Conifera (Cf) Mina  
Reposición (Rep) Bancales  
Zona arbolada (wa) Cisternas  
Chopra (Ch) Agua intermitente  
Salinas Pantano  
Escombros Embalse  
Vertedero Complejos e inst.



COMUNIDAD FORAL DE NAVARRA  
44: BARRIO  
84: ETXARRI-ARANATZ  
91: ERGOIENA  
91(2): DORNO/TORNO



INFORMACIÓN GENERAL

NC= Norte cuadrícula UTM  
NG= Norte Geográfico  
NM= Norte Magnético  
Convergencia de Meridianos  
 $\omega = 0^{\circ} 40' 3,75''$   
Declinación magnética para el 1 de Enero de 1996  
 $\delta = 3^{\circ} 22'$  Oeste  
Datos referidos al centro de la hoja

INFORMACIÓN GEODÉSICA Y CARTOGRÁFICA

Sistema Geodésico de Referencia ED50.  
Elipsoide Internacional de Hayford. Datum Potsdam.  
Longitudes referidas al Meridiano de Greenwich.  
Latitudes referidas al Ecuador.  
Altitudes referidas al nivel medio del mar en Alicante.  
Proyección U.T.M. Huso 30 Zona T.  
Equidistancia de las curvas de nivel 5 m.

INFORMACIÓN COMPLEMENTARIA

Vuelo: Escala 1: 20.000. Mayo 2000. Realizado por: Azimut  
Edición: Noviembre 2000. Realizado por: Trabajos Catastrales S. A.  
Límites Administrativos: Servicio de Riqueza Territorial.  
Toponimia: Dirección General de Universidades y Política Lingüística