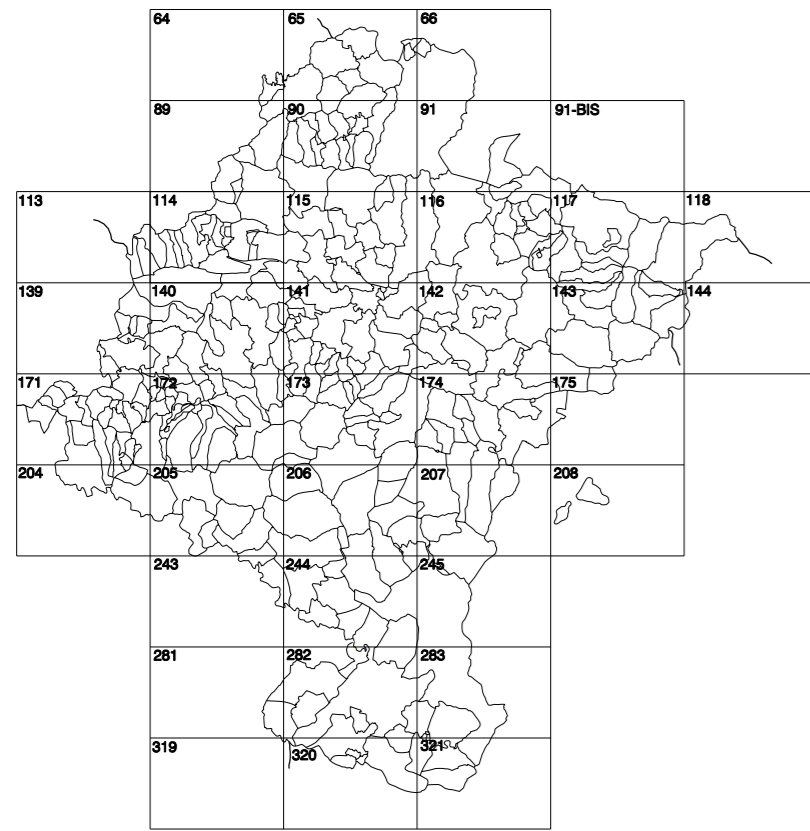


GOBIERNO DE NAVARRA
DEPARTAMENTO DE OBRAS PÚBLICAS
TRANSPORTES Y COMUNICACIONES

SERVICIO DE PROYECTOS, FERROCARRILES
Y OBRAS HIDRÁULICAS

DIVISIÓN DEL TERRITORIO EN HOJAS DEL MTNSO

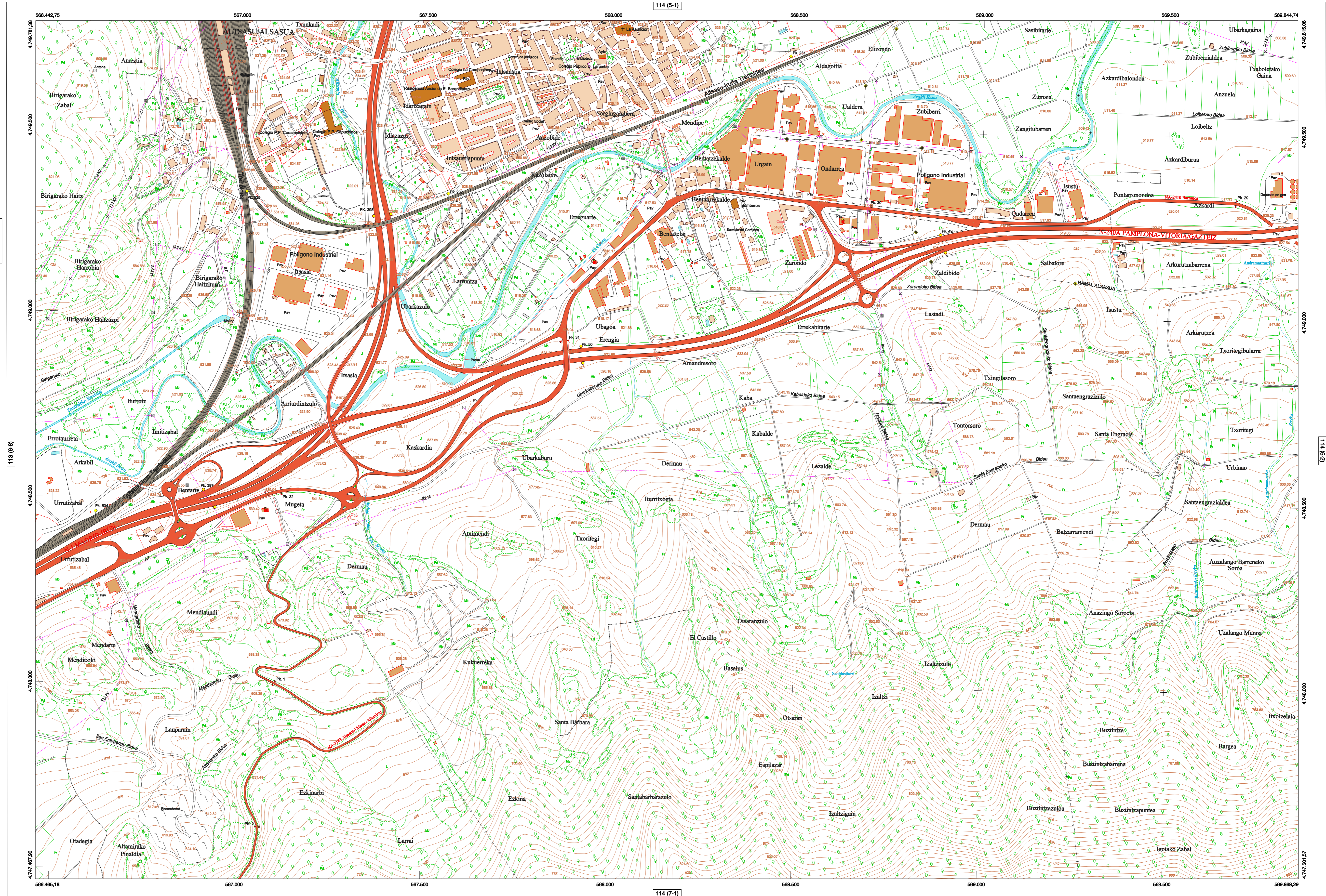


HOJA 114 (6-1)

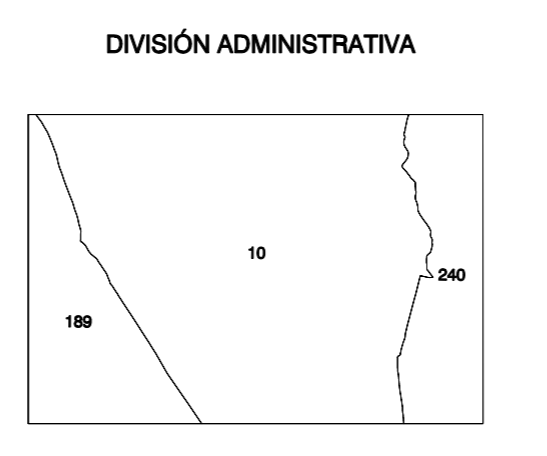
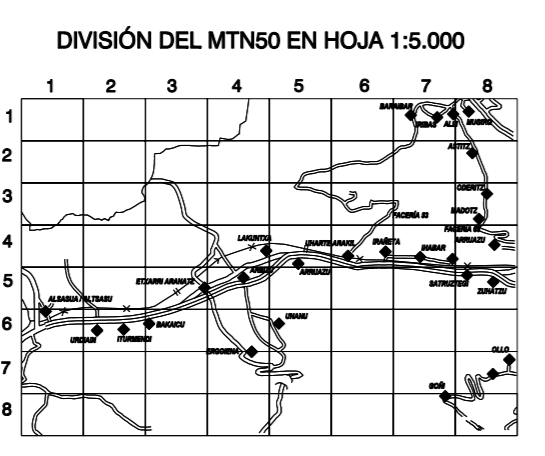
MAPA TOPOGRÁFICO DE NAVARRA

ALTSASU/ALSASUA

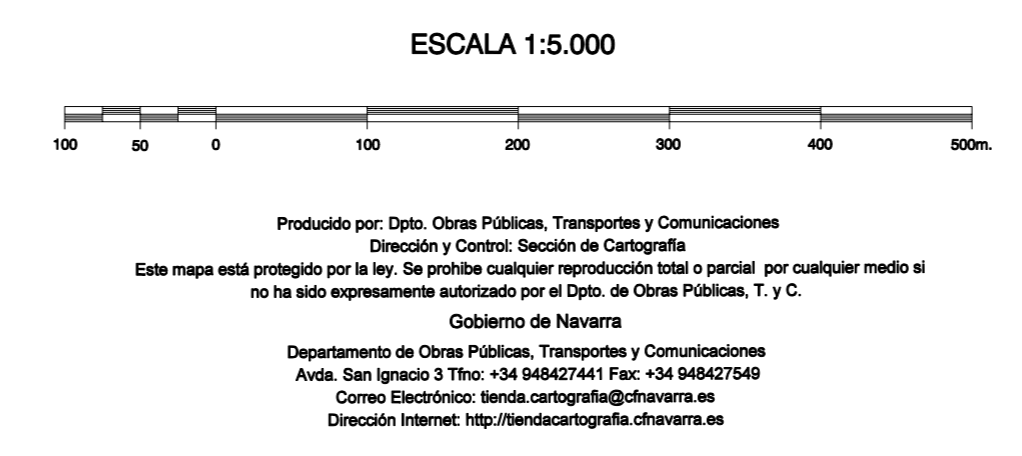
1:50.000 1:5.000
114 6-1



- SIGNOS PUNTALES**
- Vertice geodésico 11'4" orden 1st.
 - Vertice red regular. Punto acotado terreno, no terreno.
 - Señal nivelación alta precisión, normal, Estación Met.
 - Manantial reciente. Abrevedado. Pozo.
 - Estanque. Fuente monumental. Fuente.
 - Depósito agua elevado. Nivel. Subterráneo.
 - Depósito combustible a nivel. Elevado. Abastecimiento.
 - Estacionamiento público. Edificio. Edificio público.
 - Árbol notable. Mina. Chimenea.
 - Edificio en construcción. Construcción puntual. Nave.
 - Caseta puntual. Chamizo. Invernadero.
 - Monumento. Cota máx. embalsamiento. Soporte telefónico.
 - Antena parabólica. Receptor TV y TF. Poste FFCC.
 - Torre eléctrica. Poste eléctrico. Poste telefónico.
 - Molino. Molino de viento. Aerogenerador.
 - Iglesia-ermita. Hórreo. Cementerio.
 - Gasoducto. Gasolinera. Oleoducto.
 - Hito kilométrico de autopista, carretera, FFCC.
 - Parque infantil. Instalaciones deportivas. Piscina.
 - Símb. Sím. Paso a nivel FFCC.
 - Símb. Cuerva. Dolmen.
- SIGNOS PUNTALES DE USOS DEL SUELO**
- Huerta: H Prado: Pr Arrozal: Ar Monte Bajo: Mb
 - Labor: L Vivero: Vi Erial: Er Monte Alto: Ma
 - Olivar: Ol Jardín: J Fútbol: Fr Cortafuegos: CF
- SIGNOS LINEALES**
- Límite nación. Comunidad.
 - Límite municipio. Concejo.
 - Curva nivel directa. Curva nivel.
 - Curva depresión directa. Curva depresión.
 - Escarapedo. Terraplén.
 - Cabeza talud. Pie Talud.
 - Zanja. Cintas transportadoras.
 - Tubería. Acueducto.
 - Oleoducto. Gasoducto.
 - Cauce permanente. Vaguada.
 - Balsa, alberca. Lago.
 - Canal lineal. Canal de obra.
 - Acoquia. Cuneta.
 - Senda. Camino.
 - Muro contención. Tapia, pared.
 - Cafedra Real. Cafedra Romana.
 - Barrical. Camino de Santiago.
 - Muralla. Puente.
 - FFCC vía única. Vía doble.
 - FFCC desmantelado. Zona delimitada.
 - Autopista/autopv. Carretera.
 - Pista pavimentada. Pista sin pavimentar.
 - Límite pavimento. Límite zona ajardinada.
 - Línea eléctrica. Línea telefónica.
 - Alambra o tela metálica. Valla.
 - Verja. Seto.
- SIGNOS ZONALES**
- Fondosaa (Fd)
 - Coníferas (Cf)
 - Reposición (Rep)
 - Zona arbolada (sa)
 - Chopero (Ch)
 - Selvas
 - Escoblera
 - Bancales
 - Cantares
 - Agua intermitente
 - Pantano
 - Embalse
 - Vertedero
 - Complejo e Inst.



COMUNIDAD FORAL DE NAVARRA
10 : ALTSASUALSASUA
189 : OLAZTILAZAGUTIA
240 : URRIAN



INFORMACIÓN GENERAL

NC= Norte cuadrícula UTM
NG= Norte Geográfico
NM= Norte Magnético
Convergencia de Meridianos
= 0° 40' 3,75"
Declinación magnética para el 1 de Enero de 1996
= 3° 22' Oeste

Datos referidos al centro de la hoja

INFORMACIÓN GEODÉSICA Y CARTOGRÁFICA

Sistema Geodésico de Referencia ED50.
Elipsoide Internacional de Hayford. Datum Potsdam.
Longitudes referidas al Meridiano de Greenwich.
Latitudes referidas al Ecuador.
Altitudes referidas al nivel medio del mar en Alicante.
Proyección U.T.M. Huso 30 Zona T.
Equidistancia de las curvas de nivel 5 m.

INFORMACIÓN COMPLEMENTARIA

Vuelo: Escala 1: 20.000, Abril 2003. Realizado por: Azimut
Edición: Septiembre 2003. Realizado por: Trabajos Catastrales S. A.
Límites Administrativos: Servicio de Riqueza Territorial.
Toponimia: Dirección General de Universidades y Política Lingüística