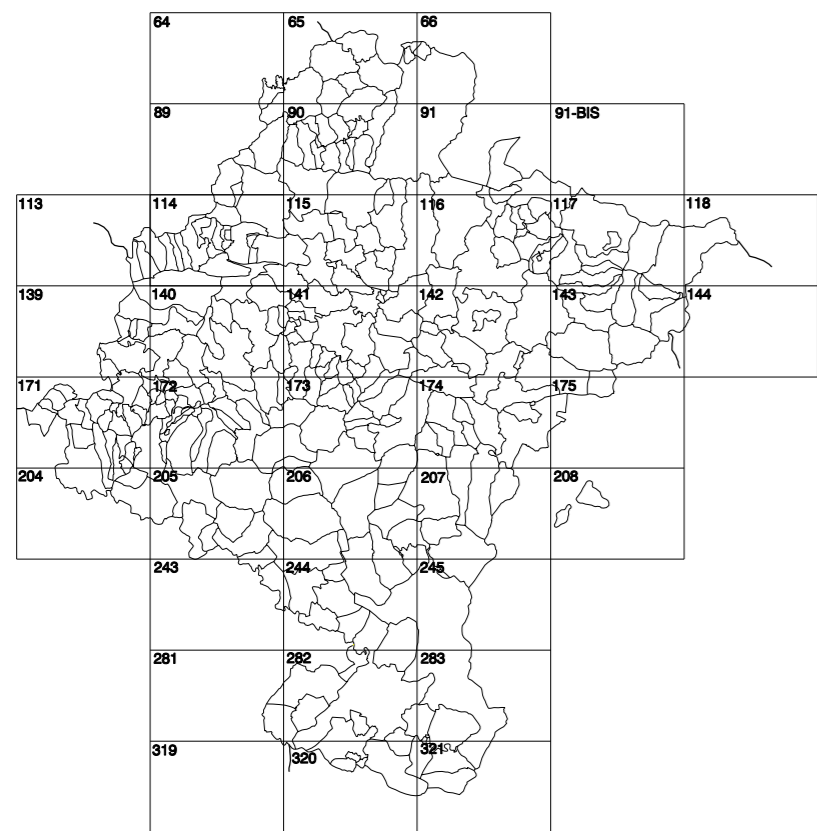


GOBIERNO DE NAVARRA
DEPARTAMENTO DE OBRAS PÚBLICAS
TRANSPORTES Y COMUNICACIONES

SERVICIO DE PROYECTOS, FERROCARRILES
Y OBRAS HIDRÁULICAS

DIVISIÓN DEL TERRITORIO EN HOJAS DEL MTN50



HOJA 114 (6-2)

SIGNOS PUNTALES

- Vertice geodésico 11'47' orden 101
- Vertice red Navarra. Punto nodoso terreno, no terreno
- Señal elevación alta precisión, normal, Estación Met.
- Manantial naciente. Abrevadero. Pozo
- Estanque. Fuente monumental. Fuente
- Depósito agua elevado. Nivel. Subterráneo
- Depósito combustible a nivel. Elevado. Abastecimiento
- Estacionamiento público. Edificio. Edificio público
- Árbol notable. Mina. Chimenea
- Edificio en construcción. Construcción puntual. Nave
- Caseta puntual. Chanzos. Invernadero
- Monumento.Cota méx. embalsamiento.Sopos telefónico
- Antena parabólica. Repetidor TV y TF. Poste FCCC
- Torre eléctrica. Poste eléctrico. Poste telefónico
- Molino. Molino de viento. Aerogenerador
- Iglesia-ermita. Hórreo. Cementerio
- Gasoducto. Gasoliner. Cheolucto
- Hito kilométrico de autopista, carretera, FCCC
- Parque infantil. Instalaciones deportivas. Piscina
- Símb. Sít. Paso a nivel FCCC
- Símb. Cuevas. Dolmen

SIGNOS PUNTALES DE USOS DEL SUELO

- Huerta: H Prado: Pr Arrozal: Arz Monte Bajo: Mb
- Labor: L Vivero: Vi Erial: Er Monte Alto: Ma
- Olivar: Ol Jardín: J Fudal: Fr Cortafuegos: CFJ

SIGNOS LINEALES

- Límite nación. Comunidad
- Límite municipio. Consejo
- Curva nivel directora. Curva nivel
- Curva depresión directora. Curva depresión
- Escarapedo.Terraplén
- Cabeza talud. Pie Talud
- Zanja. Cinta transportadora
- Tubería. Acueducto
- Coleoducto. Gasoducto
- Cauce permanente. Vaguada
- Balsa, alberca. Lago
- Canal lineal. Canal de obra
- Aqueja. Curata
- Senda. Camino
- Muro contención. Tapia, pared
- Calleja Real. Calleja Romana
- Barracal. Camino de Santiago
- Musalla. Fuente
- FCCC vía única. Vía doble
- FCCC desmantelado. Zona delimitada
- Autopista.Autovía. Carretera
- Pista pavimentada. Pista sin pavimentar
- Límite pavimento. Límite zona ajardinada
- Línea eléctrica. Línea telefónica
- Alameda o vía metélica. Vial
- Vanja. Seto

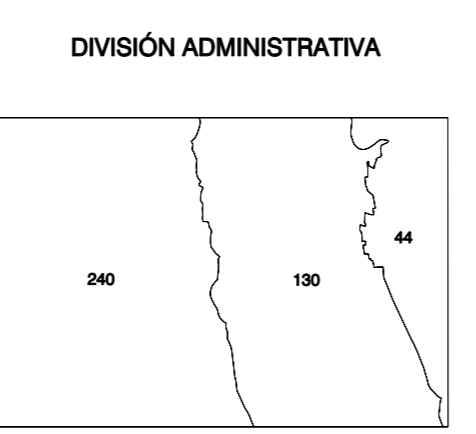
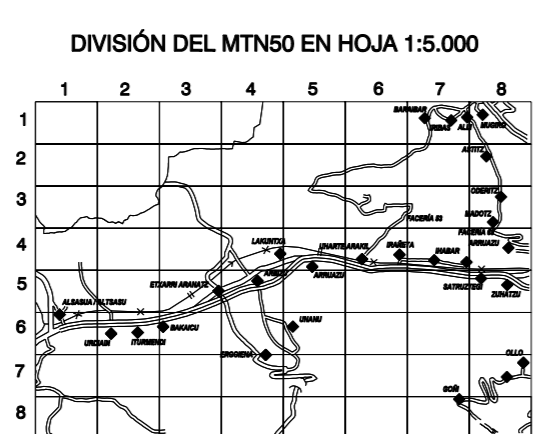
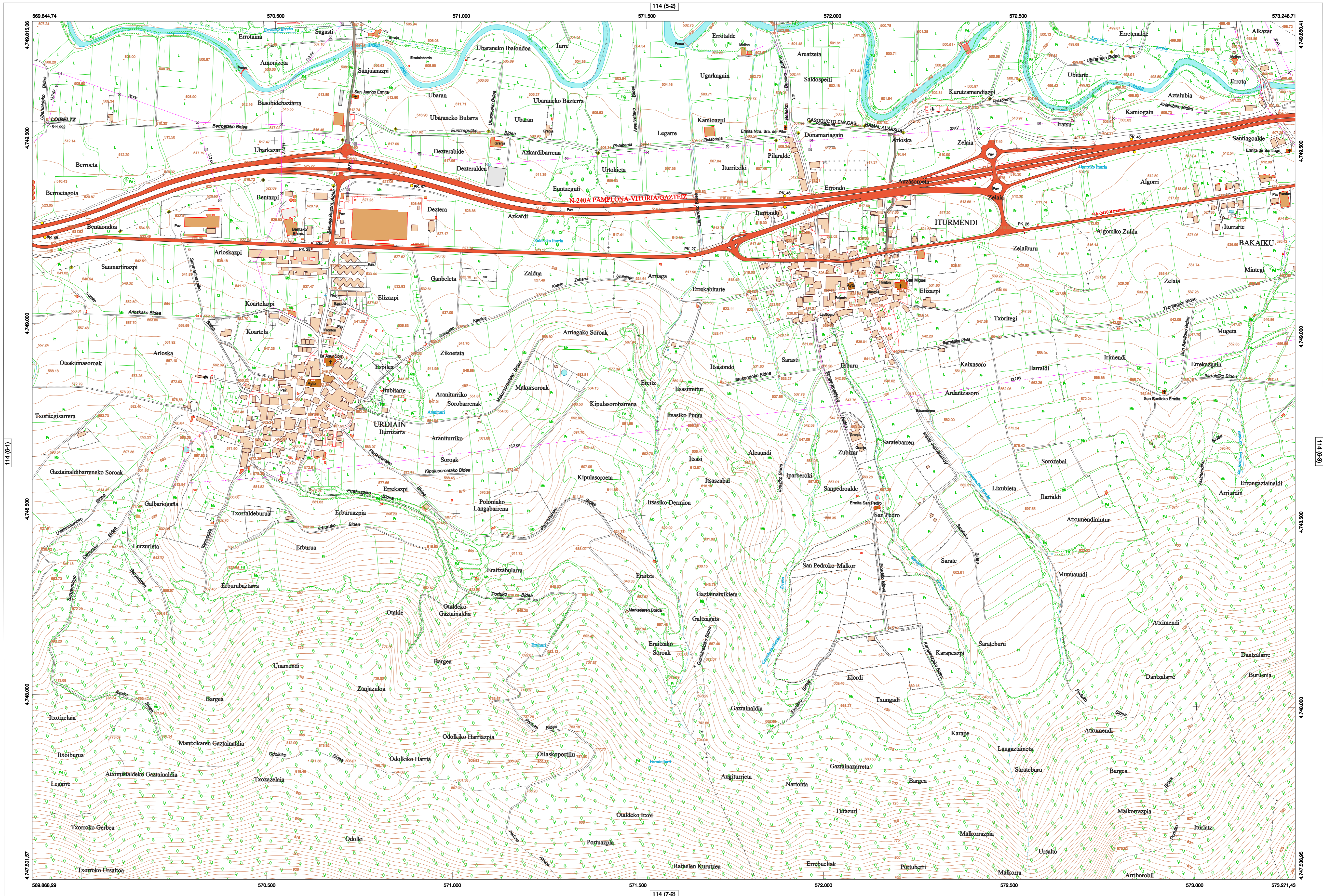
SIGNOS ZONALES

- Fondosas (F-d)
- Confiterías (CF)
- Reposición (Rep)
- Zona arbolada (Ar)
- Chopera (Ch)
- Sábanas
- Escumbra
- Vertedero
- Escollera
- Bancales
- Centrales
- Agua intermitente
- Pantano
- Embalse
- Complejo e Inst.

MAPA TOPOGRÁFICO DE NAVARRA

URDIAIN

1:50.000 1:5.000
114 6-2



COMUNIDAD FORAL DE NAVARRA

44 : BAKAIKU
130 : ITURMENDI
240 : URDIAIN

ESCALA 1:5.000

Producido por: Dpto. Obras Públicas, Transportes y Comunicaciones
Dirección y Control: Sección de Cartografía
Este mapa está protegido por la ley. Se prohíbe cualquier reproducción total o parcial por cualquier medio si no ha sido expresamente autorizado por el Dpto. de Obras Públicas, T. y C.
Gobierno de Navarra
Departamento de Obras Públicas, Transportes y Comunicaciones
Avda. San Ignacio 3 Tfn: 94 94627441 Fax: 94 94627349
Correo Electrónico: senda.cartografia@chnavarra.es
Dirección Internet: http://senda.cartografia.chnavarra.es

INFORMACIÓN GENERAL

NG= Norte cuadrícula UTM
NG= Norte Geográfico
NM= Norte Magnético
Convergencia de Meridianos
 $\alpha = 0^{\circ} 40' 3,75''$
Destinación magnética para el 1 de Enero de 1996
 $\delta = 3^{\circ} 22'$ Oeste
Datos referidos al centro de la hoja

INFORMACIÓN GEODÉSICA Y CARTOGRÁFICA

Sistema Geodésico de Referencia ED50.
Elipsoide Internacional de Hayford. Datum Potsdam.
Longitudes referidas al Meridiano de Greenwich.
Latitudes referidas al Ecuador.
Altitudes referidas al nivel medio del mar en Alicante.
Proyección U.T.M. Huso 30 Zona T.
Equidistancia de las curvas de nivel 5 m.

INFORMACIÓN COMPLEMENTARIA

Vuelo: Escala 1: 20.000, Abril 2003. Realizado por: Azmut
Edición: Septiembre 2003. Realizado por: Trabajos Catastrales S. A.
Límites Administrativos: Servicio de Riqueza Territorial.
Toponimia: Dirección General de Universidades y Política Lingüística