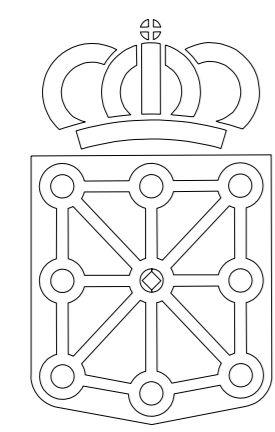
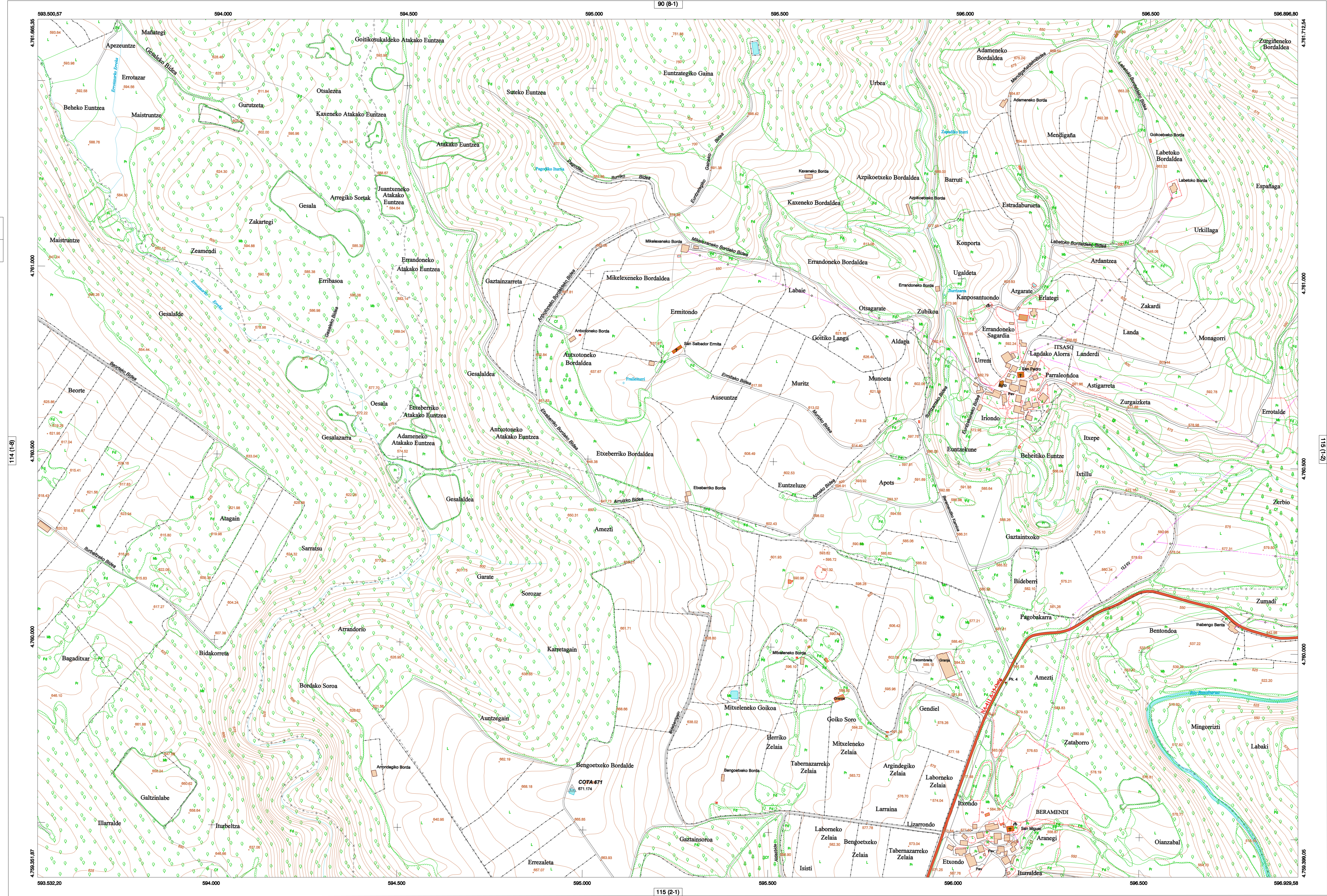
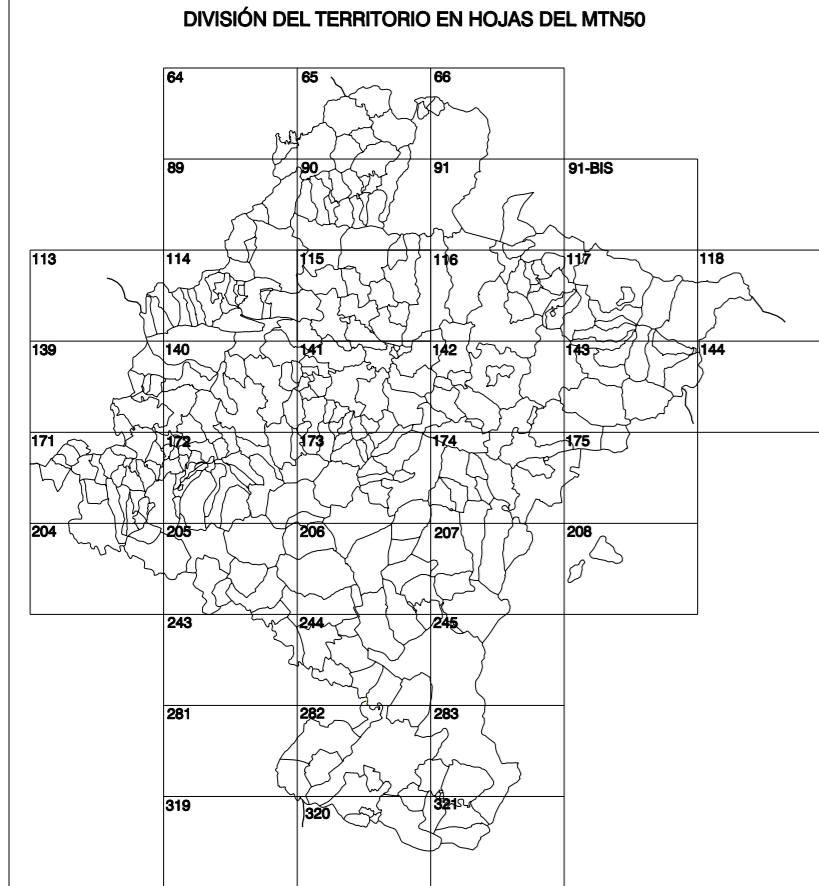


# BERAMENDI

## MAPA TOPOGRÁFICO DE NAVARRA

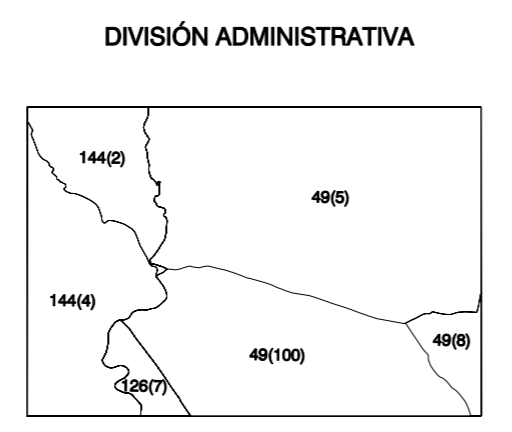
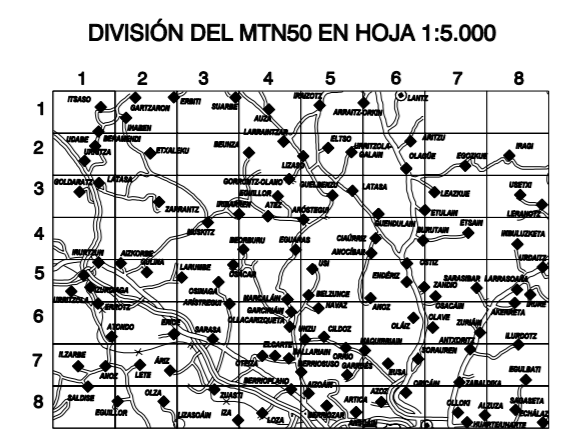


**GOBIERNO DE NAVARRA**  
DEPARTAMENTO DE OBRAS PÚBLICAS  
TRANSPORTES Y COMUNICACIONES  
SERVICIO DE PROYECTOS, FERROCARRILES  
Y OBRAS HIDRAULICAS

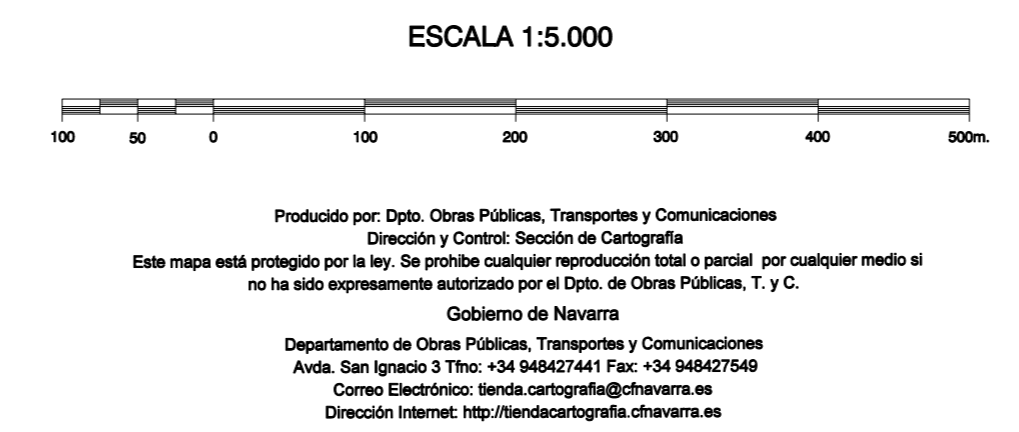


HOJA 115 (1-1)

- SIGNOS PUNTUALES**
- Vertice geodésico 1<sup>er</sup> orden. Red.
  - Vertice red Pagnara. Punto acotado terreno, no terreno.
  - Señal nivelación alta precisión, normal. Estación Mat.
  - Manantial naciente. Abreviatura. Pozo.
  - Estanque. Fuente monumental. Fuente.
  - Depósito agua elevado. Nivel. Subterráneo.
  - Depósito combustible a nivel. Elevado. Abastecimiento.
  - Estacionamiento público. Edificio. Edificio público.
  - Árbol roble. Misa. Chimenea.
  - Edificio en construcción. Construcción puntual. Nave.
  - Casita puntual. Charco. Invernadero.
  - Monumento. Cota máx. embalsamiento. Soporte telefónico.
  - Antena parabólica. Repetidor TV y T. Poste. FFCC.
  - Torre eléctrica. Poste eléctrico. Poste telefónico.
  - Molino. Molino de viento. Avogenerador.
  - Iglesia-ermita. Horno. Cementario.
  - Gasoducto. Gasolinera. Oleoducto.
  - Hito kilométrico de autopista, carretera, FFCC.
  - Parque infantil. Instalaciones deportivas. Piscina.
  - Símb. Símb. Paso a nivel FFCC.
  - Símb. Cueva. Dómine.
- SIGNOS PUNTUALES DE USOS DEL SUELO**
- Huerta: H
  - Prado: Pr
  - Arrozal: Ar
  - Monte Bajo: Mb
  - Labor: L
  - Vivado: Vi
  - Estal: Et
  - Monte Alto: Ma
  - Olive: Ol
  - Jardín: J
  - Fuente: Ft
  - Cortafuegos: CU
- SIGNOS LINEALES**
- Límite nación. Comunidad.
  - Límite municipio. Concejo.
  - Curva nivel directora. Curva nivel.
  - Curva depresión directora. Curva depresión.
  - Escarpa. Terraplén.
  - Cabeza talud. Pie Talud.
  - Zanja. Cintas transportadora.
  - Tubería. Acueducto.
  - Oleoducto. Gasoducto.
  - Cauce permanente. Vaguada.
  - Balsa. Embalse. Lago.
  - Canal fresa. Canal de obra.
  - Acopila. Cuneal.
  - Senda. Camiño.
  - Muro contención. Tapia. pared.
  - Cañada Real. Cañada Romana.
  - Bancal. Camiño de Santiago.
  - Mural. Puente.
  - FFCC vía única. Vía doble.
  - FFCC desmantelado. Zona delimitada.
  - Autopista. Autovía. Carretera.
  - Pista pavimentada. Pista sin pavimentar.
  - Límite pavimento. Límite zona ajardinada.
  - Línea eléctrica. Línea telefónica.
  - Alberca o isla metélica. Valla.
  - Verja. Seto.
- SIGNOS ZONALES**
- Fronteras (Fd)
  - Confinera (Cf)
  - Repoblación (Rp)
  - Zona arbolada (Za)
  - Chopera (Ch)
  - Salinas
  - Embalse
  - Vertedero
  - Escollera
  - Mina
  - Bancales
  - Cantara
  - Agua intermitente
  - Pantano
  - Embalse
  - Complejo e inst.



COMUNIDAD FORAL DE NAVARRA  
49 : BARRAURIA  
49(5) : Ibañe  
49(8) : Ibañe  
49(10) : Urdabai-Beramendi  
126 : MONTZ  
126(7) : Urdizta  
144 : LABAURIA  
144(2) : Alatz  
144(4) : Anliz



INFORMACIÓN GENERAL

NC= Norte cuadrícula UTM  
NG= Norte Geográfico  
NM= Norte Magnético  
Convergencia de Meridianos  
 $\alpha = 0^\circ 53' 41,1''$   
Declinación magnética para el 1 de Enero de 1996  
 $\delta = 3^\circ 22'$  Oeste  
Datos referidos al centro de la hoja

INFORMACIÓN GEODÉSICA Y CARTOGRÁFICA

Sistema Geodésico de Referencia ED50.  
Elipsoide internacional de Hayford. Datum Potsdam.  
Longitudes referidas al Meridiano de Greenwich.  
Latitudes referidas al Ecuador.  
Altitudes referidas al nivel medio del mar en Alicante.  
Proyección U.T.M. Huso 30 Zona T.  
Equidistancia de las curvas de nivel 5 m.

INFORMACIÓN COMPLEMENTARIA

Vuelo: Escala 1: 20.000, Octubre 2000. Realizado por: Azimut  
Edición: Noviembre 2000. Realizado por: Trabajos Catastrales S. A.  
Límites Administrativos: Servicio de Riqueza Terrestrial.  
Toponimia: Dirección General de Universidades y Política Lingüística