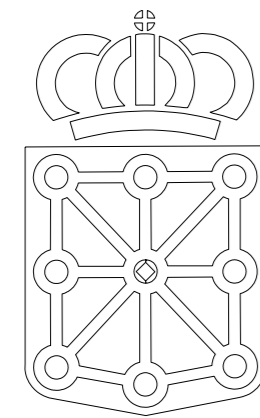


GARTZARON

MAPA TOPOGRÁFICO DE NAVARRA

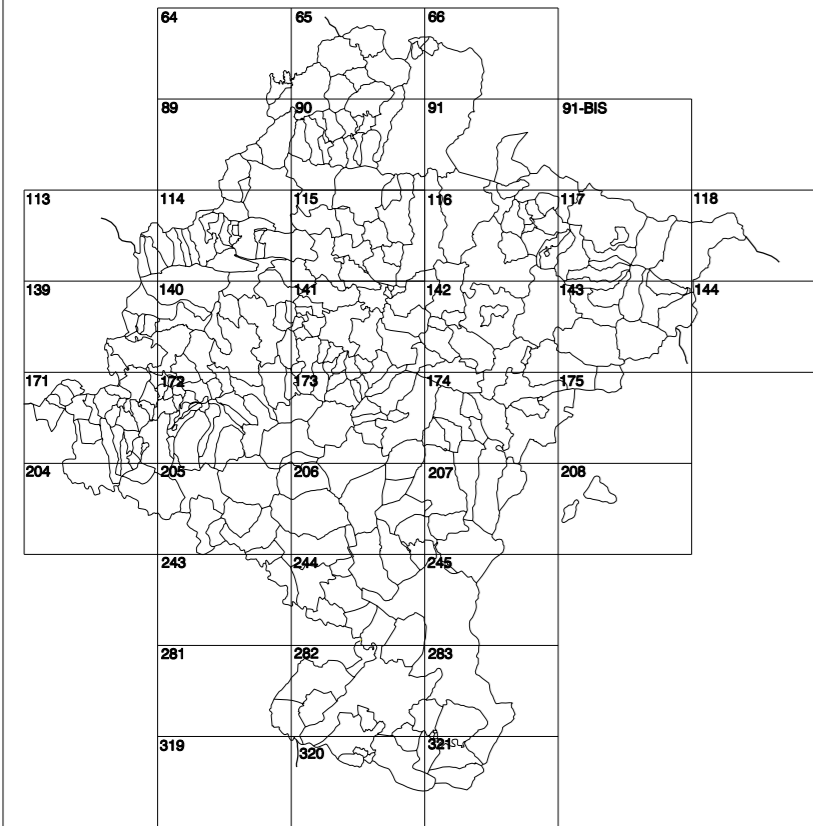


GOBIERNO DE NAVARRA

DEPARTAMENTO DE OBRAS PÚBLICAS
TRANSPORTES Y COMUNICACIONES

SERVICIO DE PROYECTOS, FERROCARRILES
Y OBRAS HIDRAULICAS

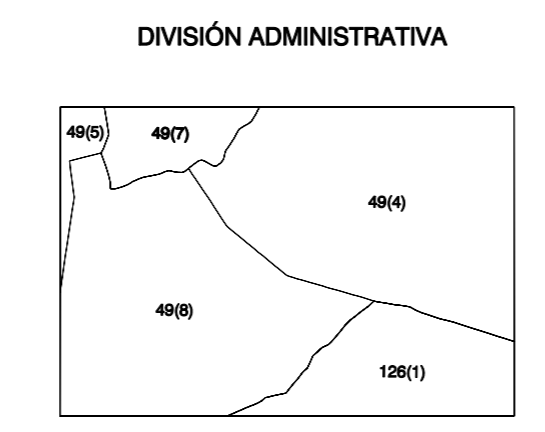
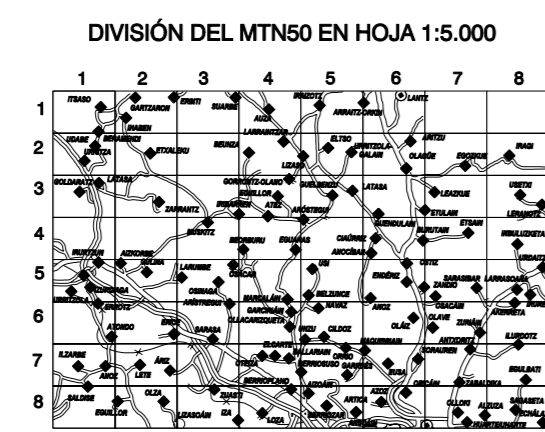
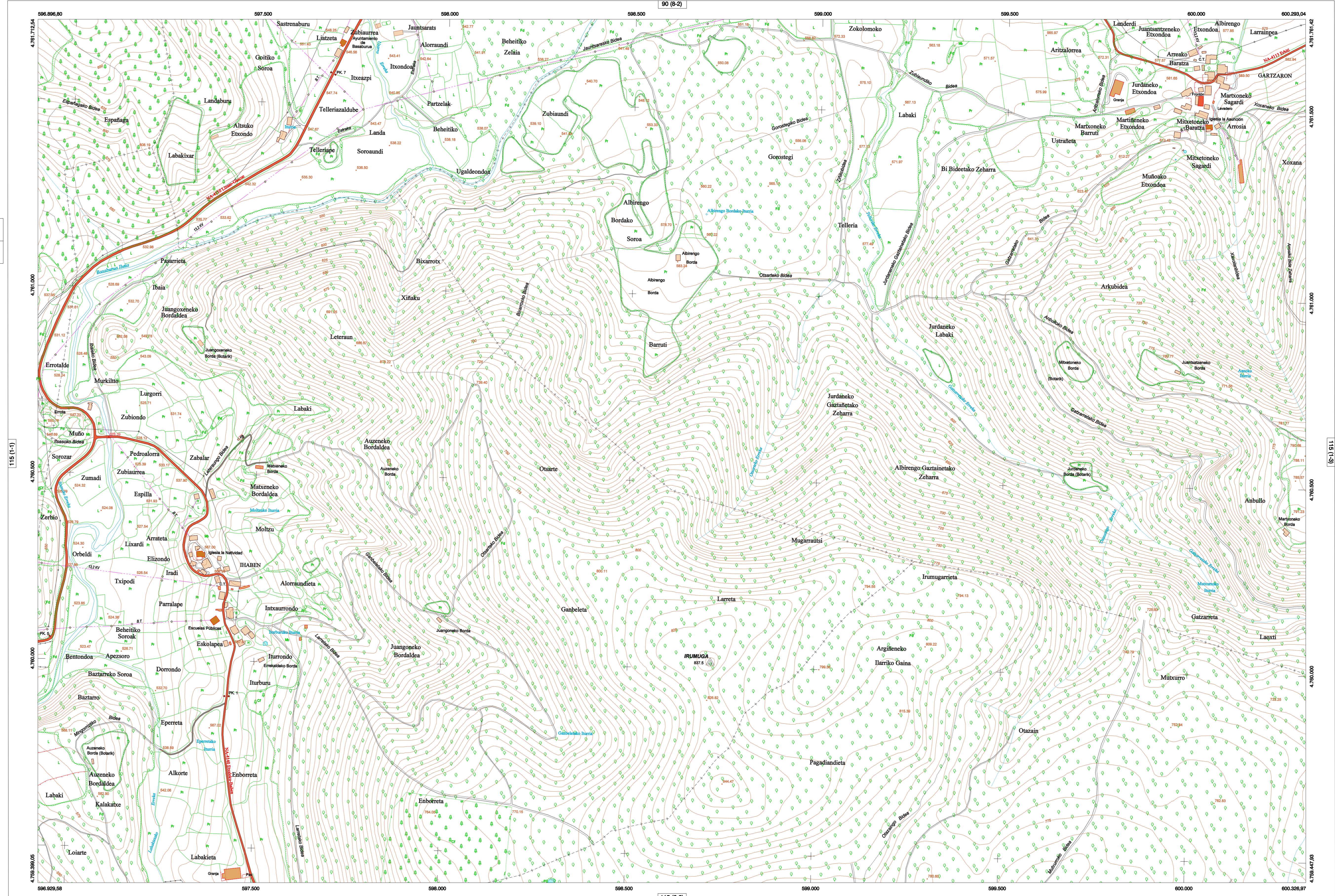
DIVISIÓN DEL TERRITORIO EN HOJAS DEL MTN50



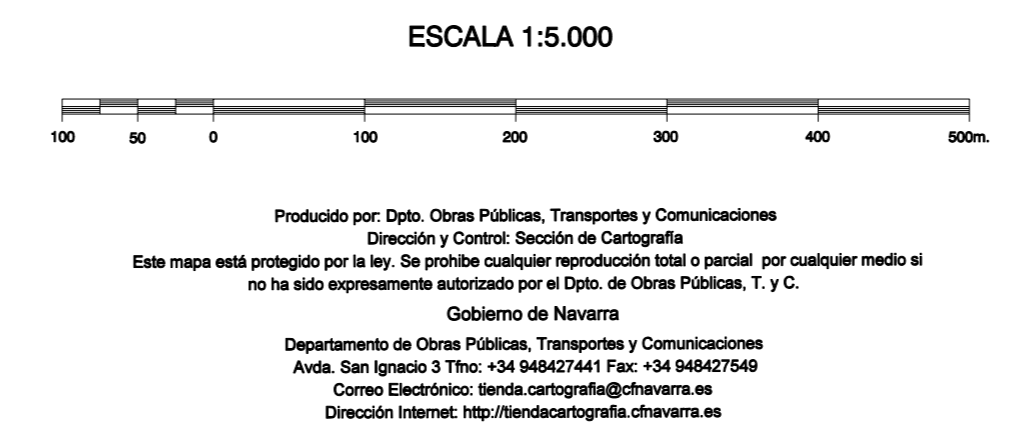
HOJA 115 (1-2)

(6-1) (1-3)

- #### SIGNOS PUNTALES
- Vértice geodésico 1"4º orden. Red.
 - Vértice red Pageta. Punto acotado terreno, no terreno.
 - Señal nivelación alta precisión, normal, Estación Mat.
 - Manantial naciente. Abrevadero. Pozo.
 - Estanque. Fuente monumental. Fuente.
 - Depósito agua elevado. Nivel. Subterráneo.
 - Depósito combustible a nivel. Elevado. Abastecimiento.
 - Estacionamiento público. Edificio. Edificio público.
 - Árbol roble. Mira. Chimenea.
 - Edificio en construcción. Construcción puntual. Nave.
 - Casita puntual. Charco. Invernadero.
 - Monumento. Cota máx. embalsamiento. Soporte telefónico.
 - Antena parabólica. Repetidor TV y TF. Poste FCCC.
 - Torre eléctrica. Poste eléctrico. Poste telefónico.
 - Molino. Molino de viento. Aerogenerador.
 - Iglesia-ermita. Horno. Cementario.
 - Gasoducto. Gasolinera. Oleoducto.
 - Hito kilométrico de autopista, carretera, FCCC.
 - Parque infantil. Instalaciones deportivas. Piscina.
 - Símb. Sít. Paso a nivel FCCC.
 - Símb. Cueva. Dolmen.
- #### SIGNOS PUNTALES DE USOS DEL SUELO
- Huerta: H
 - Prado: Pr
 - Arrozal: Ar
 - Monte Bajo: Mb
 - Labor: L
 - Vivero: Vi
 - Estal: Et
 - Monte Alto: Ma
 - Olivar: Ol
 - Jardín: J
 - Finca: Ff
 - Cortafuegos: CU
- #### SIGNOS LINEALES
- Límite nación. Comunidad.
 - Límite municipio. Conocjo.
 - Curva nivel directa. Curva nivel.
 - Curva depresión directa. Curva depresión.
 - Escarpa. Terraplén.
 - Cabeza talud. Pie Talud.
 - Zanja. Cintas transportadoras.
 - Tubería. Acueducto.
 - Oleoducto. Gasoducto.
 - Cauce permanente. Vaguada.
 - Balsa. Siberia. Lago.
 - Canal freático. Canal de obra.
 - Acueducto. Cuneta.
 - Senda. Camino.
 - Muro contención. Tapia. pared.
 - Cañada Real. Cañada Romana.
 - Bancal. Camino de Santiago.
 - Mural. Puente.
 - FCCC vía única. Vía doble.
 - FCCC desmantelado. Zona delimitada.
 - Autopista. Autovía. Carretera.
 - Pista pavimentada. Pista sin pavimentar.
 - Límite pavimento. Límite zona ajardinada.
 - Línea eléctrica. Línea telefónica.
 - Alberca o vía metálica. Valla.
 - Verja. Seto.
- #### SIGNOS ZONALES
- Fronteras (Fg)
 - Confines (Cf)
 - Reposición (Rep)
 - Zona arbolada (Ar)
 - Chopera (Ch)
 - Salinas
 - Embalsame
 - Vertedero
 - Escollera
 - Bancales
 - Cantara
 - Agua intermitente
 - Pantano
 - Embalse
 - Complejos e inst.



COMUNIDAD FORAL DE NAVARRA
491: BASABURUA
494: GARTZARON
495: IBAÑO
497: JAUNTSARATZ (Capital)
498: IBAÑEN
126: IMOTZ
126(1): ESKOLAPEA (Capital)



INFORMACIÓN GENERAL

NC= Norte cuadrícula UTM
NG= Norte Geográfico
NM= Norte Magnético
Corrección de Meridianos
 $\alpha = 0^\circ 53' 41,11''$
Declinación magnética para el 1 de Enero de 1996
 $\delta = 3^\circ 22'$ Oeste
Datos referidos al centro de la hoja

INFORMACIÓN GEODÉSICA Y CARTOGRÁFICA

Sistema Geodésico de Referencia ED50.
Elipsoido Internacional de Hayford. Datum Potsdam.
Longitudes referidas al Meridiano de Greenwich.
Latitudes referidas al Ecuador.
Alturas referidas al nivel medio del mar en Alicante.
Proyección U.T.M. Huso 30 Zona T.
Equidistancia de las curvas de nivel 5 m.

INFORMACIÓN COMPLEMENTARIA

Vuelo: Escala 1: 20.000, Junio 2000. Realizado por: Azimut
Edición: Agosto 2001. Realizado por Trabajos Catastrales S. A.
Límites Administrativos: Servicio de Riqueza Territorial.
Toponimia: Dirección General de Universidades y Política Lingüística