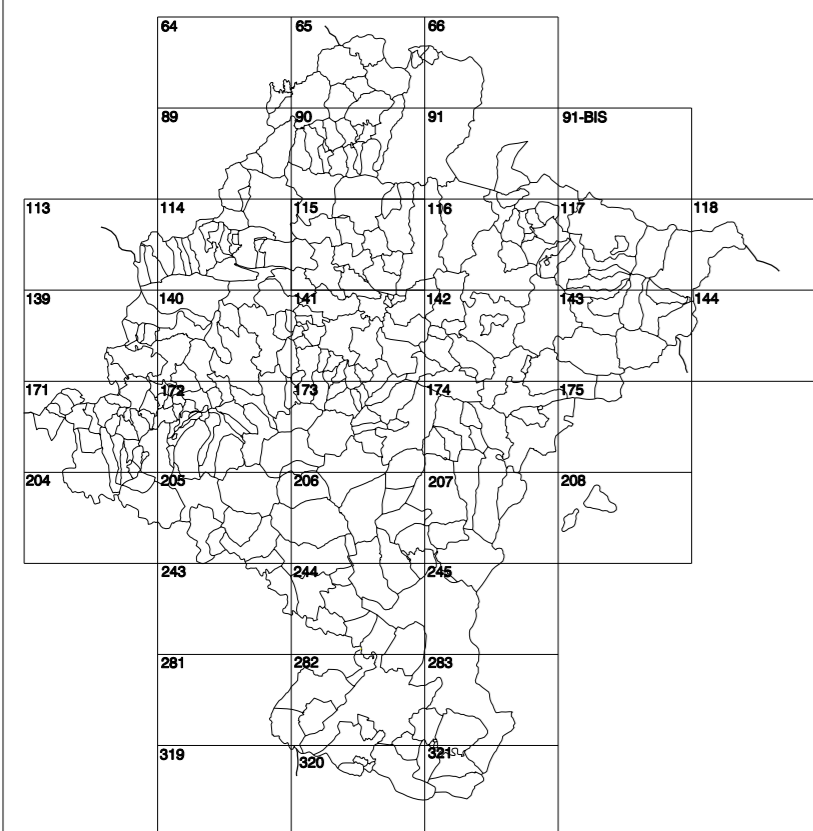


GOBIERNO DE NAVARRA

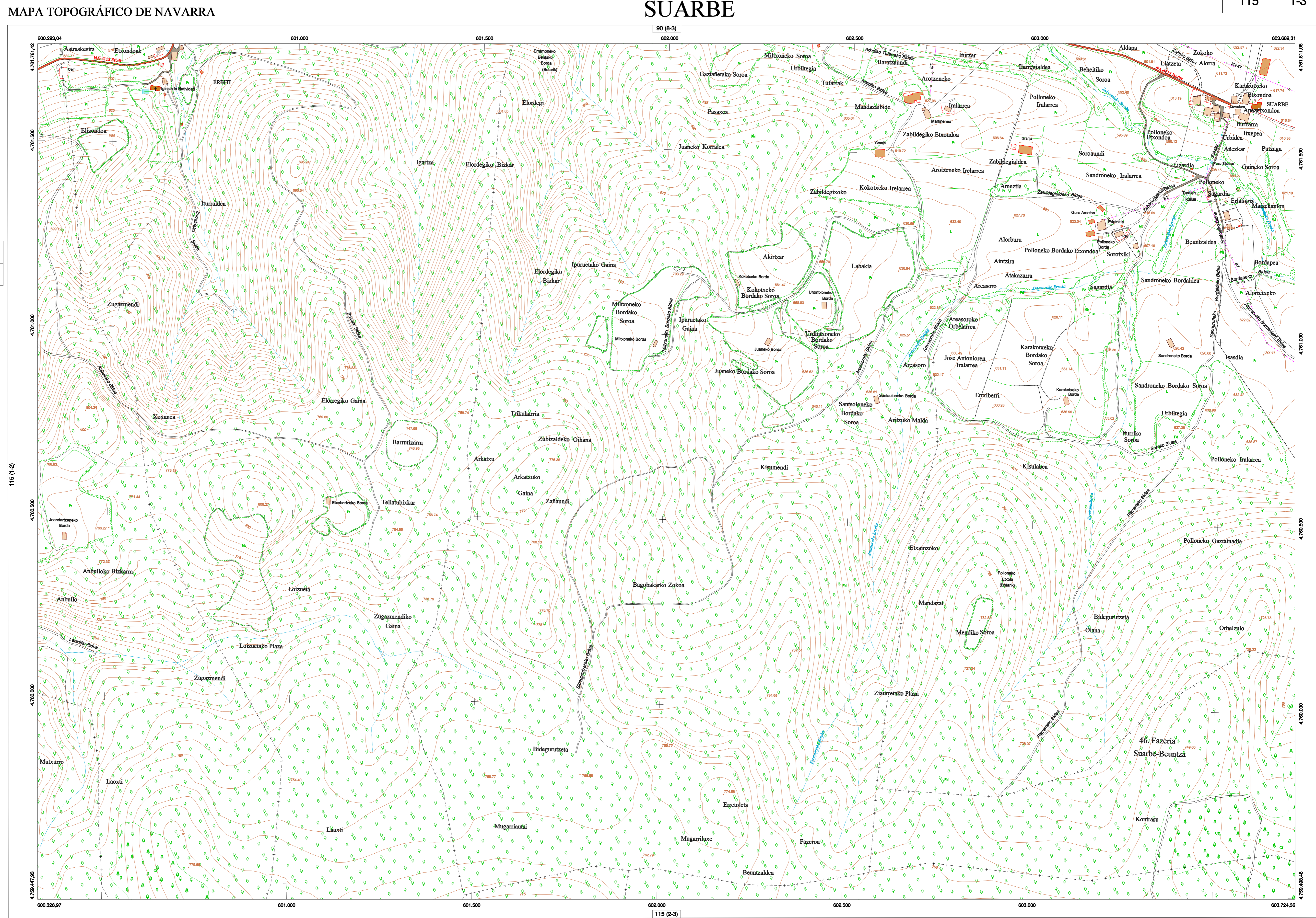
DEPARTAMENTO DE OBRAS PÚBLICAS
TRANSPORTES Y COMUNICACIONES

SERVICIO DE PROYECTOS, FERROCARRILES
Y OBRAS HIDRAULICAS

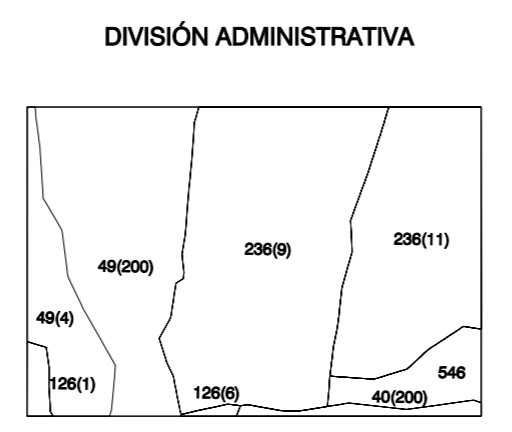
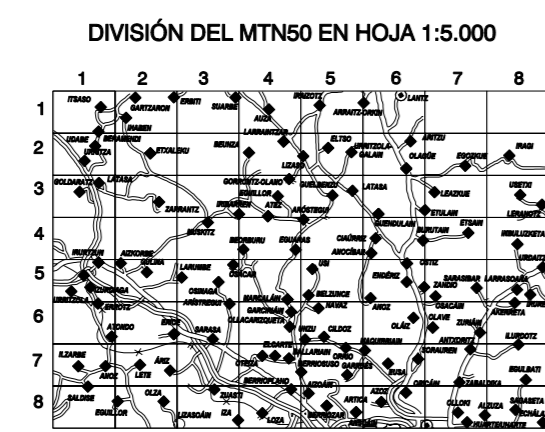
DIVISIÓN DEL TERRITORIO EN HOJAS DEL MTN50



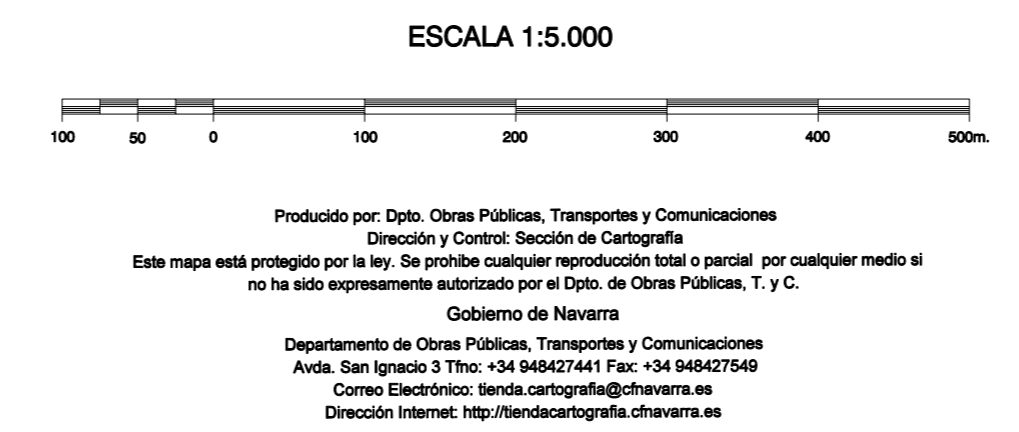
HOJA 115 (1-3)



- ### SIGNOS PUNTALES
- Vertice geodésico 1^{er} orden. Red.
 - Vertice red Pigeira. Punto acotado terreno, no terreno.
 - Señal nivelación alta precisión, normal, Estación Mat.
 - Manantial naciente. Abrevadero. Pozo.
 - Estanque. Fuente monumental. Fuente.
 - Depósito agua elevado. Nivel. Subterráneo.
 - Depósito combustible a nivel. Elevado. Abastecimiento.
 - Estacionamiento público. Edificio. Edificio público.
 - Árbol roble. Mira. Chimenea.
 - Edificio en construcción. Construcción puntual. Nave.
 - Casita puntual. Charco. Invernadero.
 - Monumento. Cota máx. embalsamiento. Soporte telefónico.
 - Antena parabólica. Repetidor TV y TF. Poste FFCC.
 - Torre eléctrica. Poste eléctrico. Poste telefónico.
 - Molino. Molino de viento. Aerogenerador.
 - Iglesia-ermita. Horno. Cementario.
 - Gasoducto. Gasolinería. Oleoducto.
 - Hito kilométrico de autopista, carretera, FFCC.
 - Parque infantil. Instalaciones deportivas. Piscina.
 - Símb. Sñ. Paso a nivel FFCC.
 - Símb. Cueva. Dómine.
- ### SIGNOS PUNTALES DE USOS DEL SUELO
- Huerta: H
 - Prado: Pr
 - Arrozal: Ar
 - Monte Bajo: Mb
 - Labor: L
 - Vivado: Vi
 - Ería: Er
 - Monte Alto: Ma
 - Olivar: Ol
 - Jardín: J
 - Frutal: Fr
 - Cortafuegos: CU
- ### SIGNOS LINEALES
- Límite nación. Comunidad.
 - Límite municipio. Conocjo.
 - Curva nivel directora. Curva nivel.
 - Curva depresión directora. Curva depresión.
 - Escarpa. Terraplén.
 - Cabeza talud. Pie Talud.
 - Zanja. Círculo transportador.
 - Tubería. Acueducto.
 - Oleoducto. Gasoducto.
 - Cauce permanente. Vaguada.
 - Balsa. Embalse. Lago.
 - Canal freático. Canal de obra.
 - Acequia. Cuneta.
 - Senda. Camión.
 - Muro contención. Tapia. pared.
 - Cañada Real. Cañada Romana.
 - Bancal. Camino de Santiago.
 - Mural. Puente.
 - FFCC vía única. Vía doble.
 - FFCC desmantelado. Zona delimitada.
 - Autopista. Autovía. Carretera.
 - Pista pavimentada. Pista sin pavimentar.
 - Límite pavimento. Límite zona ajardinada.
 - Línea eléctrica. Línea telefónica.
 - Almbración o línea metálica. Valla.
 - Verja. Seto.
- ### SIGNOS ZONALES
- Frondosa (Fg)
 - Conifera (Cf)
 - Reposición (Rep)
 - Zona arbolada (Ar)
 - Chopero (Ch)
 - Salinas
 - Embalse
 - Vertedero
 - Escollera
 - Bancales
 - Cantara
 - Agua intermitente
 - Pantano
 - Embalse
 - Complejo e inst.



COMUNIDAD FORAL DE NAVARRA
40 : AITEZ
402000 : BEUSA
49 : BASABURUA
49401 : BARRIETA
492000 : OLEATA-ERITI
126 : IMOTZ
126011 : EZAHEU (CAPITA)
126001 : OLATA
236 : ULTZAMA
23609 : ILLANGI
236011 : SUARBE
546 : FAZERIA 46



INFORMACIÓN GENERAL
N= Norte cuadrícula UTM
NG= Norte Geográfico
NM= Norte Magnético
Convergencia de Meridianos
 $\alpha = 0^\circ 53' 41,11''$
Declinación magnética para el 1 de Enero de 1996
 $\beta = 3^\circ 22'$ Oeste
Datos referidos al centro de la hoja

INFORMACIÓN GEODÉSICA Y CARTOGRÁFICA
Sistema Geodésico de Referencia ED50.
Elipsoide Internacional de Hayford. Datum Potsdam.
Longitudes referidas al Meridiano de Greenwich.
Latitudes referidas al Ecuador.
Alturas referidas al nivel medio del mar en Alicante.
Proyección U.T.M. Huso 30 Zona T.
Equidistancia de las curvas de nivel 5 m.

INFORMACIÓN COMPLEMENTARIA
Vuelo: Escala 1: 20.000. Junio 2000. Realizado por: Azimut
Edición: Agosto 2001. Realizado por Trabajos Catastrales S. A.
Límites Administrativos: Servicio de Riqueza Territorial.
Toponimia: Dirección General de Universidades y Política Lingüística