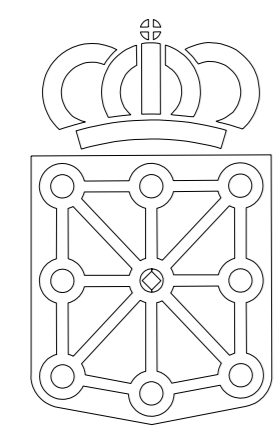


# UDABE

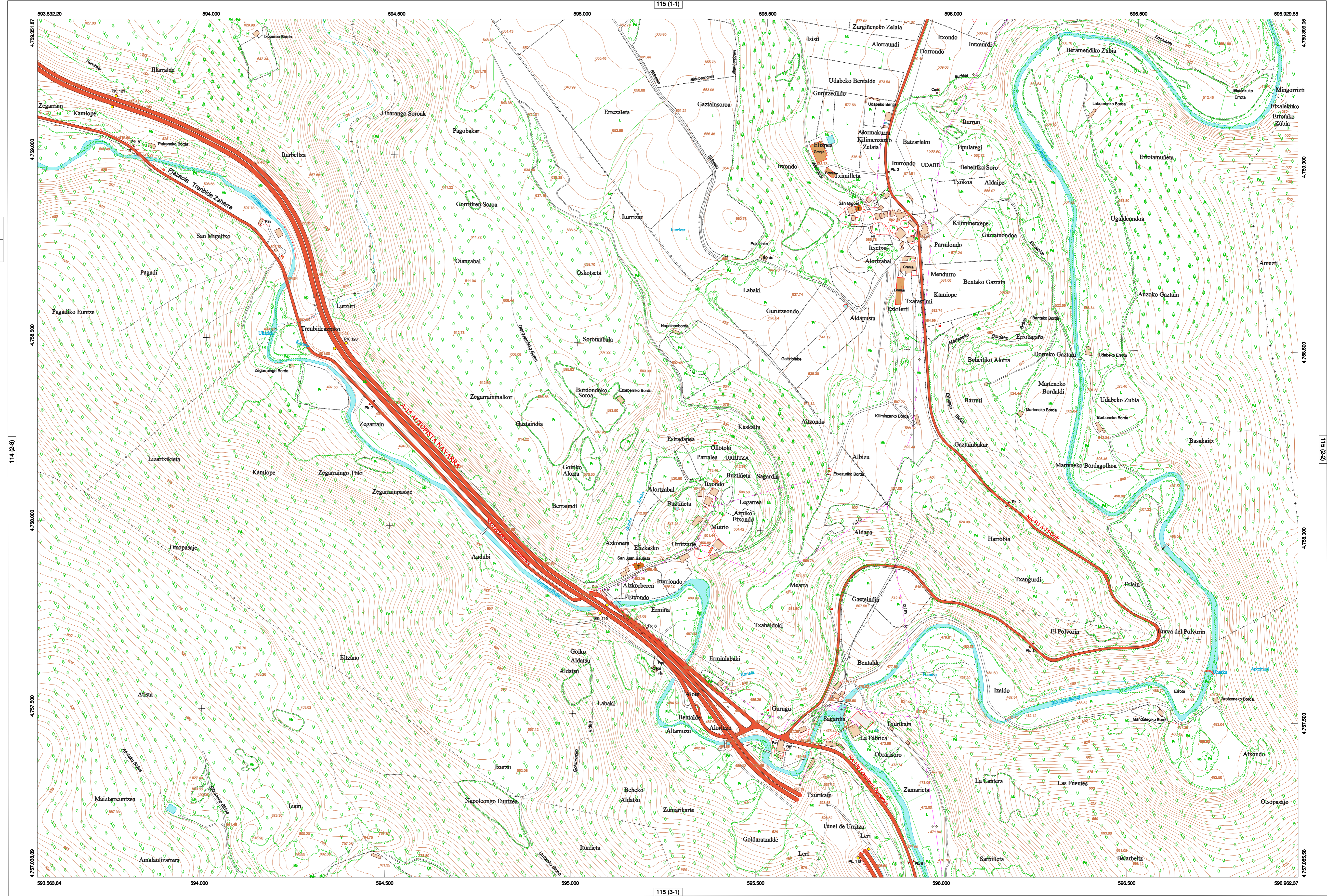
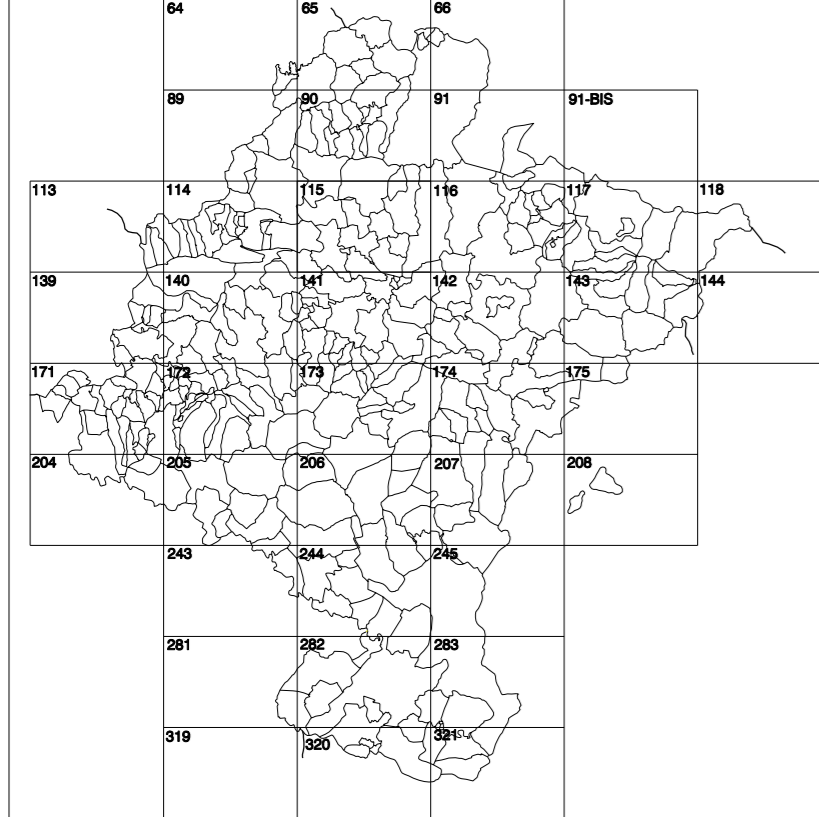
## MAPA TOPOGRÁFICO DE NAVARRA



**GOBIERNO DE NAVARRA**  
DEPARTAMENTO DE OBRAS PÚBLICAS  
TRANSPORTES Y COMUNICACIONES

SERVICIO DE PROYECTOS, FERROCARRILES  
Y OBRAS HIDRAULICAS

DIVISIÓN DEL TERRITORIO EN HOJAS DEL MTN50



HOJA 115 (2-1)

### SIGNOS PUNTALES

- Vertice geodésico 1<sup>o</sup> 4<sup>o</sup> orden. Poi.
- Vertice red Pagneta. Punto acotado terreno, no terreno.
- Señal nivelación alta precisión, normal. Estación Mat.
- Manantial naciente. Abrevadero. Pozo.
- Estanque. Fuente monumental. Fuente.
- Depósito agua elevado. Nivel. Subterráneo.
- Depósito combustible a nivel. Elevado. Abastecimiento.
- Estacionamiento público. Edificio. Edificio público.
- Árbol roble. Mira. Chimenea.
- Edificio en construcción. Construcción puntual. Nave.
- Caseta puntual. Charco. Invernadero.
- Monumento. Cota máx. embalsamiento. Soporte telefónico.
- Antena parabólica. Repetidor TV y TF. Poste FFCC.
- Torre eléctrica. Poste eléctrico. Poste telefónico.
- Molino. Molino de viento. Aerogenerador.
- Iglesia-ermita. Horno. Cementario.
- Gasoducto. Gasolinería. Oleoducto.
- Hito kilométrico de autopista, carretera, FFCC.
- Parque infantil. Instalaciones deportivas. Piscina.
- Símb. Sít. Paso a nivel FFCC.
- Símb. Cueva. Dómine.

### SIGNOS PUNTALES DE USOS DEL SUELO

- |            |            |             |                 |
|------------|------------|-------------|-----------------|
| Huerta: H  | Prado: Pr  | Arrozal: Ar | Monte Bajo: Mb  |
| Labor: L   | Vivado: Vi | Enjal: En   | Monte Alto: Ma  |
| Olivar: Ol | Jardín: J  | Frutal: Fr  | Cortafuegos: CU |

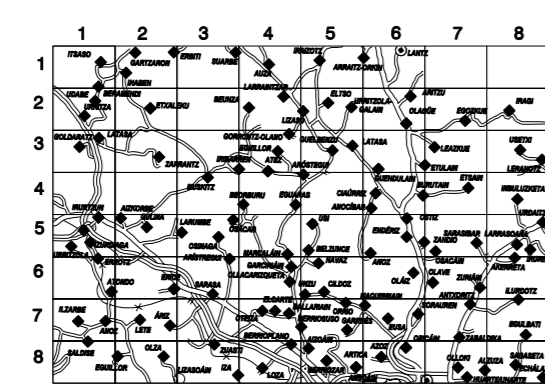
### SIGNOS LINEALES

- Límite nación. Comunidad.
- Límite municipio. Conocjo.
- Curva nivel directora. Curva nivel.
- Curva depresión directora. Curva depresión.
- Escarpa. Terraplén.
- Cabeza talud. Pie Talud.
- Zanja. Cintas transportadoras.
- Tubería. Acueducto.
- Oleoducto. Gasoducto.
- Cauce permanente. Vaguada.
- Balsa. Embalse. Lago.
- Canal freático. Canal de obra.
- Acopila. Cursel.
- Senda. Camino.
- Muro contención. Tapia. pared.
- Cañada Real. Cañada Romana.
- Bancal. Camino de Santiago.
- Mural. Puente.
- FFCC vía única. Vía doble.
- FFCC desmantelado. Zona delimitada.
- Autopista. Carretera.
- Pista pavimentada. Pista sin pavimentar.
- Límite pavimento. Límite zona ajardinada.
- Línea eléctrica. Línea telefónica.
- Alembrao o sala metélica. Valla.
- Verja. Seto.

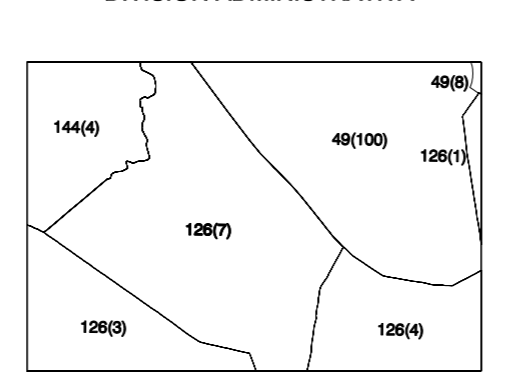
### SIGNOS ZONALES

- |                    |                   |
|--------------------|-------------------|
| Frondosa (Fd)      | Escollera         |
| Confitería (Cf)    | Mina              |
| Repoblación (Rp)   | Bancales          |
| Zona arbolada (Za) | Cantara           |
| Chopera (Ch)       | Agua intermitente |
| Salinas            | Pantano           |
| Embalsame          | Embalse           |
| Vertedero          | Complejo e inst.  |

### DIVISIÓN DEL MTN50 EN HOJA 1:5.000

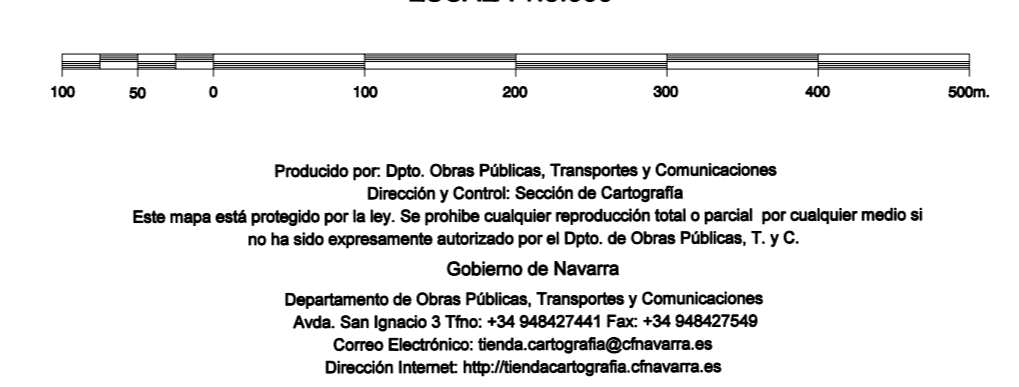


### DIVISIÓN ADMINISTRATIVA



COMUNIDAD FORAL DE NAVARRA  
49 : BASARRUA  
49(9) : Ibañe  
49(100) : Udale-Berandini  
126 : IMOTZ  
126(1) : Euzale (Capital)  
126(3) : Golestar  
126(4) : Latasa  
126(7) : Urtas  
144 : LABARRAIN  
144(4) : Arantz

### ESCALA 1:5.000



### INFORMACIÓN GENERAL

NC= Norte cuadrícula UTM  
NG= Norte Geográfico  
NM= Norte Magnético  
Convergencia de Meridianos  
α = 0° 53' 41,11"  
Declinación magnética para el 1 de Enero de 1996  
δ = 3° 22' Oeste  
Datos referidos al centro de la hoja

### INFORMACIÓN GEODÉSICA Y CARTOGRÁFICA

Sistema Geodésico de Referencia ED50.  
Elipsoide Internacional de Hayford. Datum Potsdam.  
Longitudes referidas al Meridiano de Greenwich.  
Latitudes referidas al Ecuador.  
Altitudes referidas al nivel medio del mar en Alicante.  
Proyección U.T.M. Huso 30 Zona T.  
Equidistancia de las curvas de nivel 5 m.

### INFORMACIÓN COMPLEMENTARIA

Vuelo: Escala 1: 20.000. Octubre 2000. Realizado por: Azimut  
Edición: Noviembre 2000. Realizado por: Terras G. S. A.  
Límites Administrativos: Servicio de Riqueza Terrestre.  
Toponimia: Dirección General de Universidades y Política Lingüística