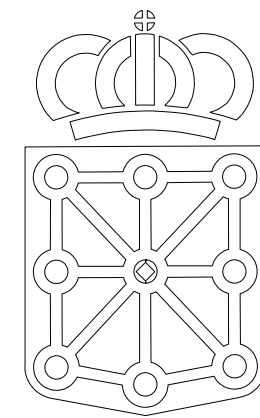


# ABRAKOETA

## MAPA TOPOGRÁFICO DE NAVARRA

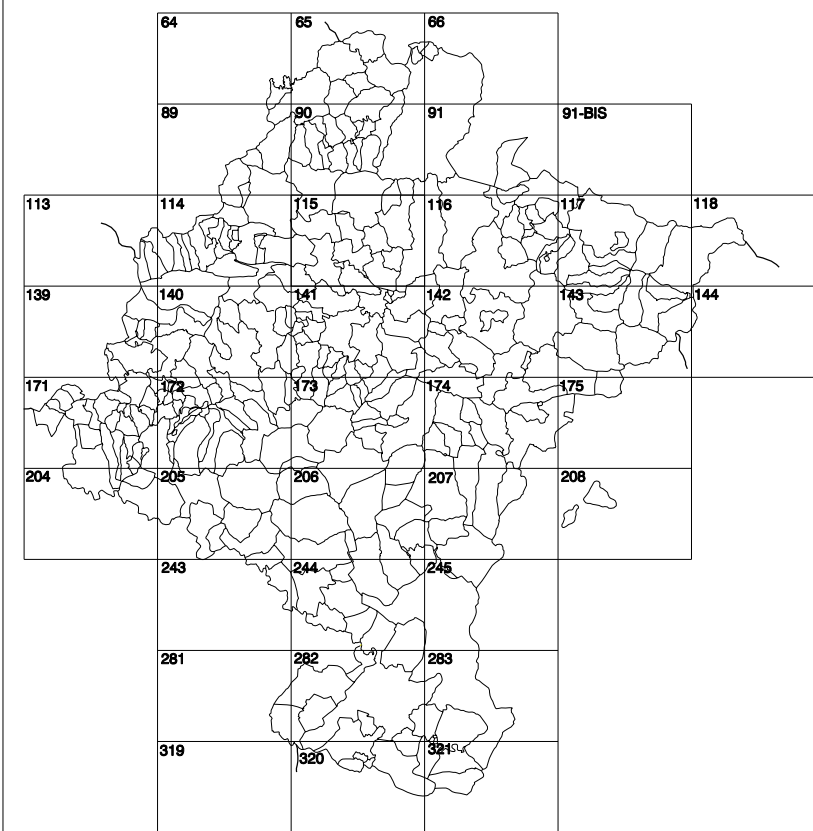


### GOBIERNO DE NAVARRA

DEPARTAMENTO DE OBRAS PÚBLICAS  
TRANSPORTES Y COMUNICACIONES

SERVICIO DE PROYECTOS, FERROCARRILES  
Y OBRAS HIDRÁULICAS

DIVISIÓN DEL TERRITORIO EN HOJAS DEL MTN50



HOJA 115 (2-3)

#### SIGNOS PUNTALES

- Vertice geodésico 1<sup>er</sup> orden. Red.
- Vertice red Pignora. Punto acotado terreno, no terreno.
- Señal nivelación alta precisión, normal, Estación Met.
- Manantial naciente. Abreviadero. Pozo.
- Estanque. Fuente monumental. Fuente.
- Depósito agua elevado. Nivel. Subterráneo.
- Depósito combustible a nivel. Elevado. Abastecimiento.
- Estacionamiento público. Edificio. Edificio público.
- Árbol roble. Mira. Chimenea.
- Edificio en construcción. Construcción puntual. Nave.
- Casita puntual. Charco. Invernadero.
- Monumento. Cota máx. embalsamiento. Soporte telefónico.
- Antena parabólica. Repetidor TV y TF. Poste FFCC.
- Torre eléctrica. Poste eléctrico. Poste telefónico.
- Molino. Molino de viento. Aerogenerador.
- Iglesia-ermita. Horno. Cementario.
- Gasoducto. Gasolina. Oleoducto.
- Hito kilométrico de autopista, carretera, FFCC.
- Parque infantil. Instalaciones deportivas. Piscina.
- Símb. Sím. Paso a nivel FFCC.
- Símb. Cueva. Dolmen.

#### SIGNOS PUNTALES DE USOS DEL SUELO

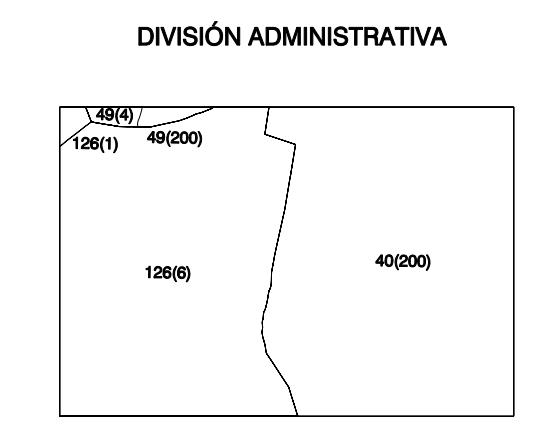
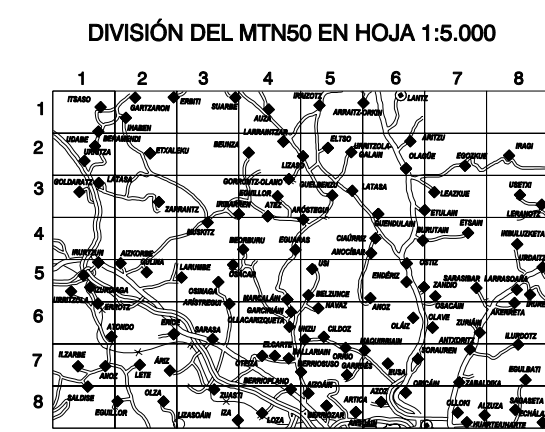
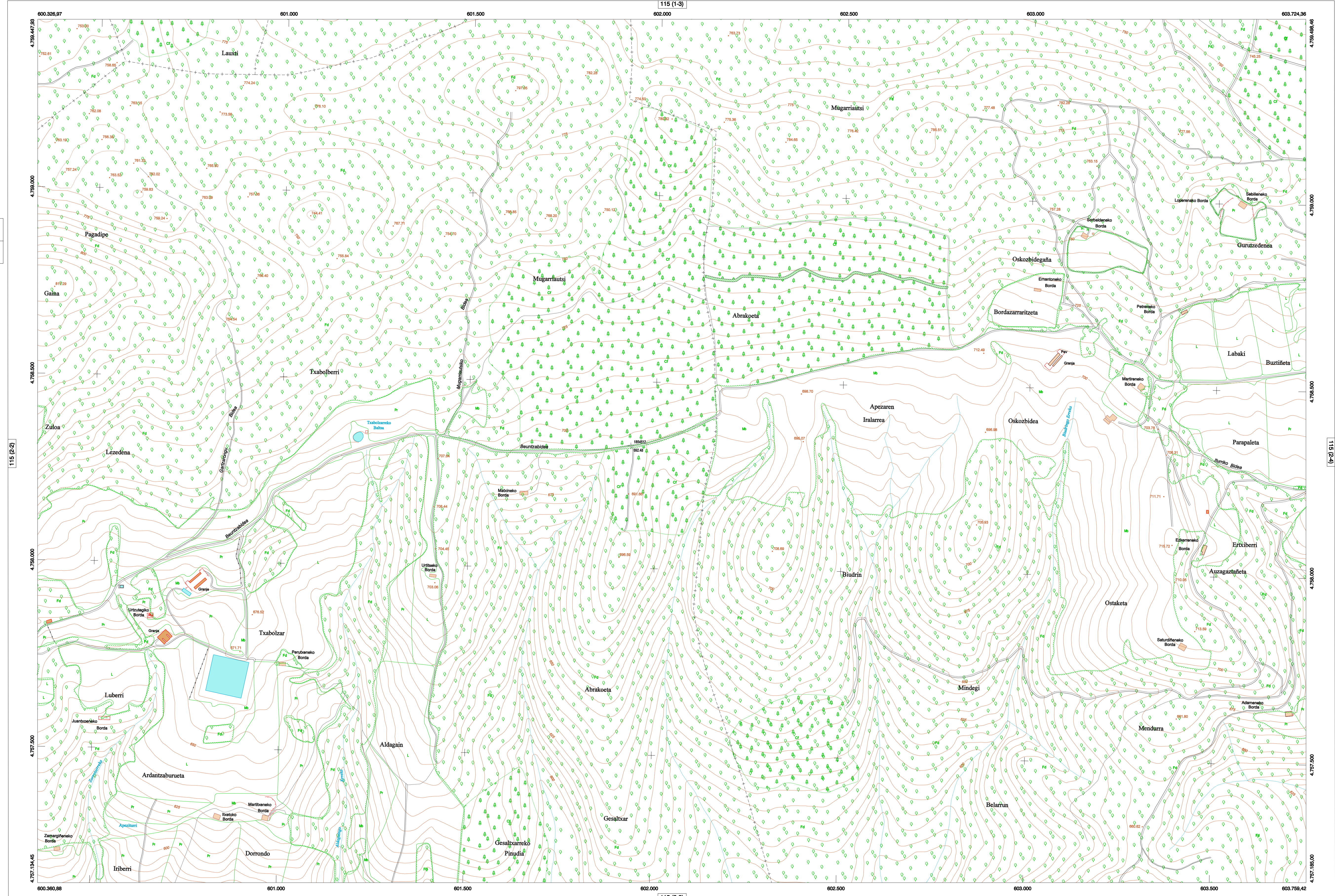
- |            |            |             |                 |
|------------|------------|-------------|-----------------|
| Huerta: H  | Prado: Pr  | Arrozal: Ar | Monte Bajo: Mb  |
| Labor: L   | Vivado: Vi | Ería: Er    | Monte Alto: Ma  |
| Olivar: Ol | Jardín: J  | Frutal: Fr  | Cortafuegos: CU |

#### SIGNOS LINEALES

- Límite nación. Comunidad.
- Límite municipio. Conocjo.
- Curva nivel directora. Curva nivel.
- Curva depresión directora. Curva depresión.
- Escarpa. Terraplén.
- Cabeza talud. Pie Talud.
- Zanja. Cintas transportadora.
- Tubería. Acueducto.
- Oleoducto. Gasoducto.
- Cauce permanente. Vaguada.
- Balsa, alberca. Lago.
- Canal freático. Canal de obra.
- Acopila. Cuneo.
- Senda. Camión.
- Muro contención. Tapia, pared.
- Cañada Real. Catada Romana.
- Bancal. Camino de Santiago.
- Mural. Puente.
- FFCC vía única. Vía doble.
- FFCC desmantelado. Zona delimitada.
- Autopista. Autovía. Carretera.
- Pista pavimentada. Pista sin pavimentar.
- Límite pavimento. Límite zona ajardinada.
- Línea eléctrica. Línea telefónica.
- Alambrecado o tela metálica. Valla.
- Verja. Seto.

#### SIGNOS ZONALES

- |                    |                   |
|--------------------|-------------------|
| Frondosa (Fg)      | Escollera         |
| Conifera (Cf)      | Mina              |
| Reposición (Rep)   | Bancales          |
| Zona arbolada (Za) | Cantara           |
| Chopra (Ch)        | Agua intermitente |
| Salinas            | Pantano           |
| Embalsame          | Embalse           |
| Vertedero          | Complejo e inst.  |



COMUNIDAD FORAL DE NAVARRA  
40 : ATIZ  
402000 : Buesa  
49 : BASABURIA  
4964 : Sartaran  
492000 : Oskola-Ertzi  
126 : IMOTZ  
126013 : Etxaleu (Capital)  
12669 : Olatz

ESCALA 1:5.000

Producido por: Dpto. Obras Públicas, Transportes y Comunicaciones  
Dirección y Control: Sección de Cartografía

Este mapa está protegido por la ley. Se prohíbe cualquier reproducción total o parcial por cualquier medio si no ha sido expresamente autorizado por el Dpto. de Obras Públicas, T. y C.

Gobierno de Navarra  
Departamento de Obras Públicas, Transportes y Comunicaciones  
Avda. San Ignacio 3 Tfno: +34 94827441 Fax: +34 94827849  
Correo Electrónico: [servicio-cartografia@navarra.es](mailto:servicio-cartografia@navarra.es)  
Dirección Internet: <http://dendocartografia.navarra.es>

INFORMACIÓN GENERAL

NC= Norte cuadrícula UTM  
NG= Norte Geográfico  
NM= Norte Magnético  
C= Convergenca de Meridianos  
 $\varphi = 0^{\circ} 53' 41,11''$   
Declinación magnética para el 1 de Enero de 1996  
 $\delta = 3^{\circ} 22'$  Oeste

Datos referidos al centro de la hoja

INFORMACIÓN GEODÉSICA Y CARTOGRÁFICA

Sistema Geodésico de Referencia ED50.  
Elipsoide Internacional de Hayford. Datum Potsdam.  
Longitudes referidas al Meridiano de Greenwich.  
Latitudes referidas al Ecuador.  
Altitudes referidas al nivel medio del mar en Alicante.  
Proyección U.T.M. Huso 30 Zona T.  
Equidistancia de las curvas de nivel 5 m.

INFORMACIÓN COMPLEMENTARIA

Vuelo: Escala 1: 20.000, Junio 2000. Realizado por: Azimut  
Edición: Agosto 2001. Realizado por: Trabajos Catastrales S. A.  
Límites Administrativos: Servicio de Riqueza Territorial.  
Toponimia: Dirección General de Universidades y Política Lingüística