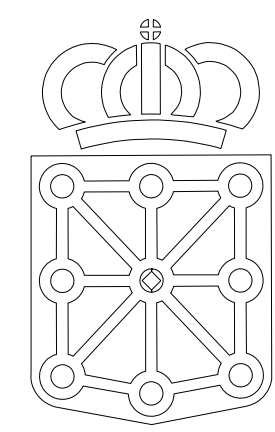
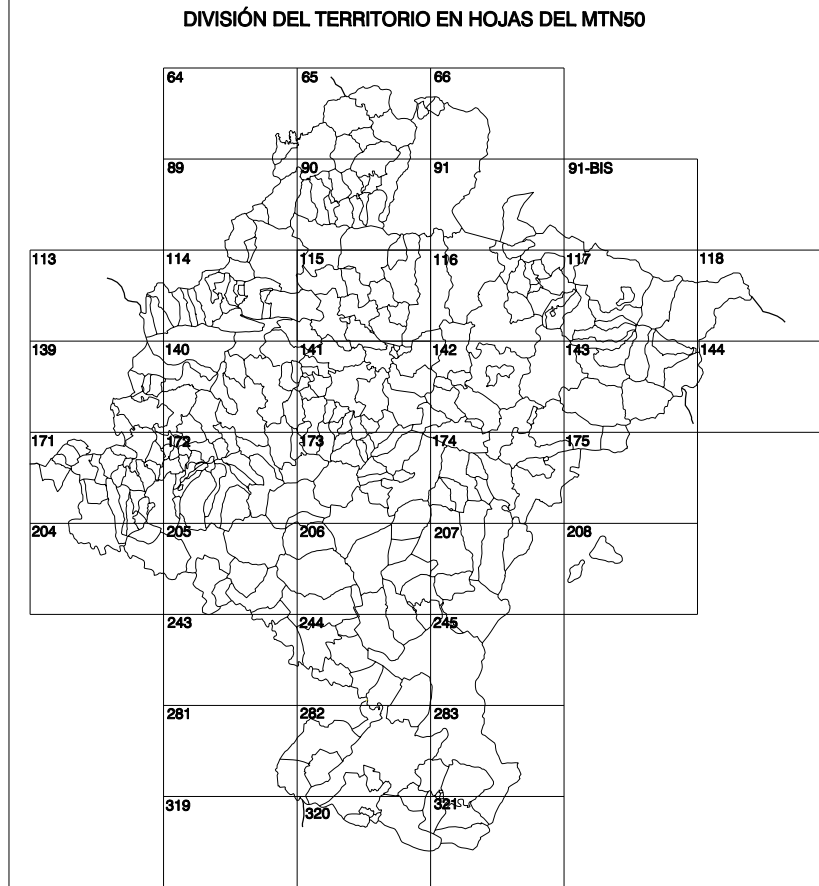


LIZASO

MAPA TOPOGRÁFICO DE NAVARRA



GOBIERNO DE NAVARRA
 DEPARTAMENTO DE OBRAS PÚBLICAS
 TRANSPORTES Y COMUNICACIONES
 SERVICIO DE PROYECTOS, FERROCARRILES
 Y OBRAS HIDRÁULICAS



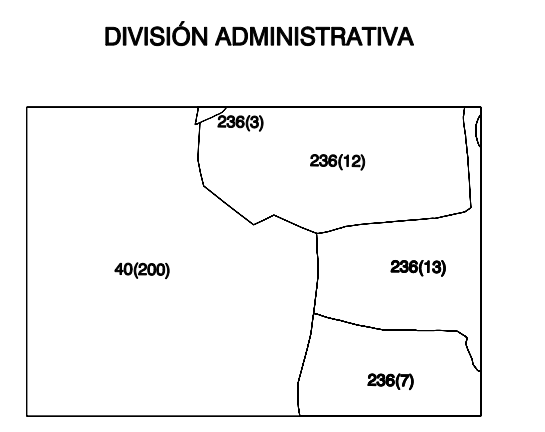
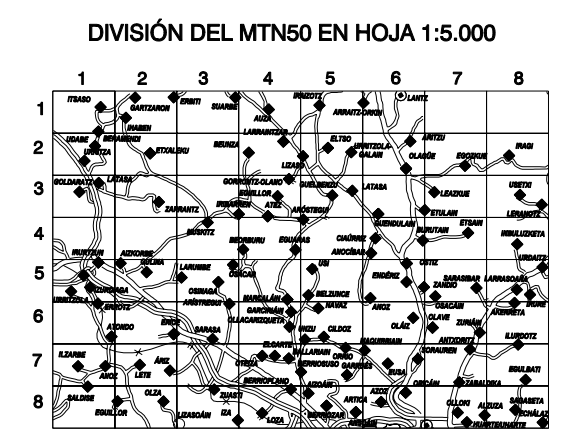
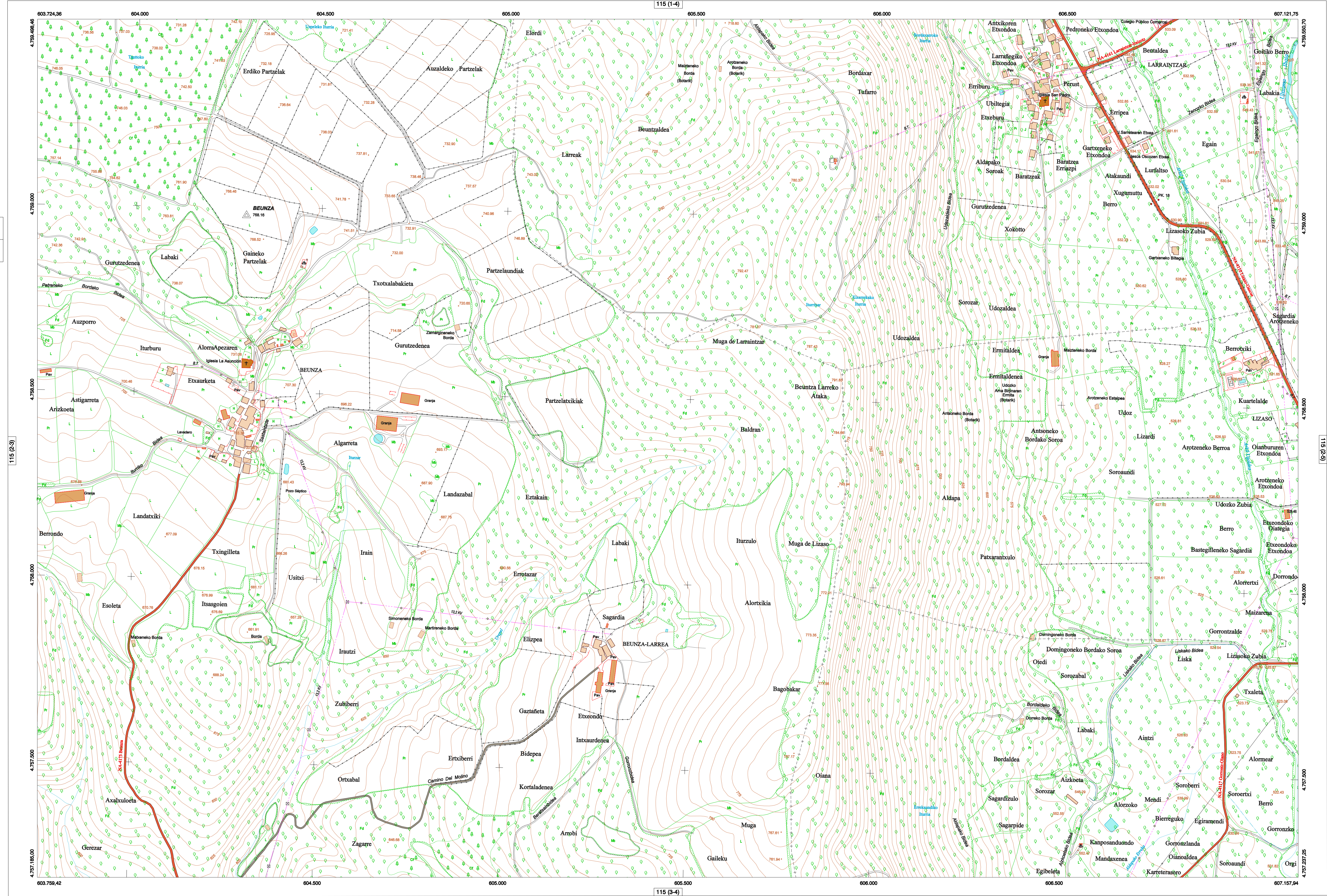
HOJA 115 (2-4)

- SIGNOS PUNTALES**
- Vertice geodésico 1^{er} orden. Red.
 - Vertice red Pageta. Punto acotado terreno, no terreno.
 - Señal nivelación alta precisión, normal. Estación Mat.
 - Manantial naciente. Abreviador. Pozo.
 - Estanque. Fuente monumental. Fuente.
 - Depósito agua elevado. Nivel. Subterráneo.
 - Depósito combustible a nivel. Elevado. Abastecimiento.
 - Estacionamiento público. Edificio. Edificio público.
 - Árbol roble. Misa. Círculo.
 - Edificio en construcción. Construcción puntual. Nave.
 - Casita puntual. Charco. Invernadero.
 - Monumento. Cota máx. embalsamiento. Soporte telefónico.
 - Antena parabólica. Repetidor TV y FT. Poste FFCC.
 - Torre eléctrica. Poste eléctrico. Poste telefónico.
 - Molino. Molino de viento. Aerogenerador.
 - Iglesia-ermita. Hórreo. Cementerio.
 - Gasoducto. Gasolinería. Oleoducto.
 - Hito kilométrico de autopista, carretera, FFCC.
 - Parque infantil. Instalaciones deportivas. Piscina.
 - Símb. Sítio. Paso a nivel FFCC.
 - Símb. Cueva. Dolmen.

- SIGNOS PUNTALES DE USOS DEL SUELO**
- Huerta: H
 - Prado: Pr
 - Arrozal: Ar
 - Monte Bajo: Mb
 - Labor: L
 - Vivado: Vi
 - Ería: Er
 - Monte Alto: Ma
 - Olivar: Ol
 - Jardín: J
 - Frutal: Fr
 - Cortafuegos: CU

- SIGNOS LINEALES**
- Límite nación. Comunidad.
 - Límite municipio. Conocido.
 - Curva nivel directora. Curva nivel.
 - Curva depresión directora. Curva depresión.
 - Escarpa. Terraplén.
 - Cabeza talud. Pie Talud.
 - Zanja. Círculo transportador.
 - Tubería. Acueducto.
 - Oleoducto. Gasoducto.
 - Cauce permanente. Vaguada.
 - Balsa. Embalse. Lago.
 - Canal fresa. Canal de obra.
 - Acopila. Cursel.
 - Senda. Cambrío.
 - Muro contención. Tapia. pared.
 - Cañada Real. Cañada Romana.
 - Bancal. Camino de Santiago.
 - Mural. Puente.
 - FFCC vía única. Vía doble.
 - FFCC desmantelado. Zona delimitada.
 - Autopista. Autovía. Carretera.
 - Pista pavimentada. Pista sin pavimentar.
 - Límite pavimento. Límite zona ajardinada.
 - Línea eléctrica. Línea telefónica.
 - Alberca o isla metélica. Valla.
 - Verja. Seto.

- SIGNOS ZONALES**
- Frondosa (Fg)
 - Conifera (Cf)
 - Rebosación (Re)
 - Zona arbolada (Za)
 - Chopero (Ch)
 - Salinas
 - Embalse
 - Vertedero
 - Escollera
 - Bancales
 - Cantara
 - Agua intermitente
 - Pantano
 - Embalse
 - Complejo e inst.



COMUNIDAD FORAL DE NAVARRA
 40 : AITEZ
 400200 : Beunza
 236 : ULTZAMA
 236(3) : Añaz
 236(7) : Gornzo-Olano
 236(12) : Larrainzar (Capital)
 236(13) : Lizaso

