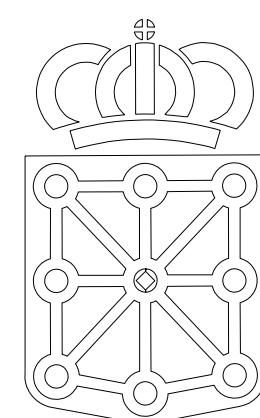


MAPA TOPOGRÁFICO DE NAVARRA

IRAGI

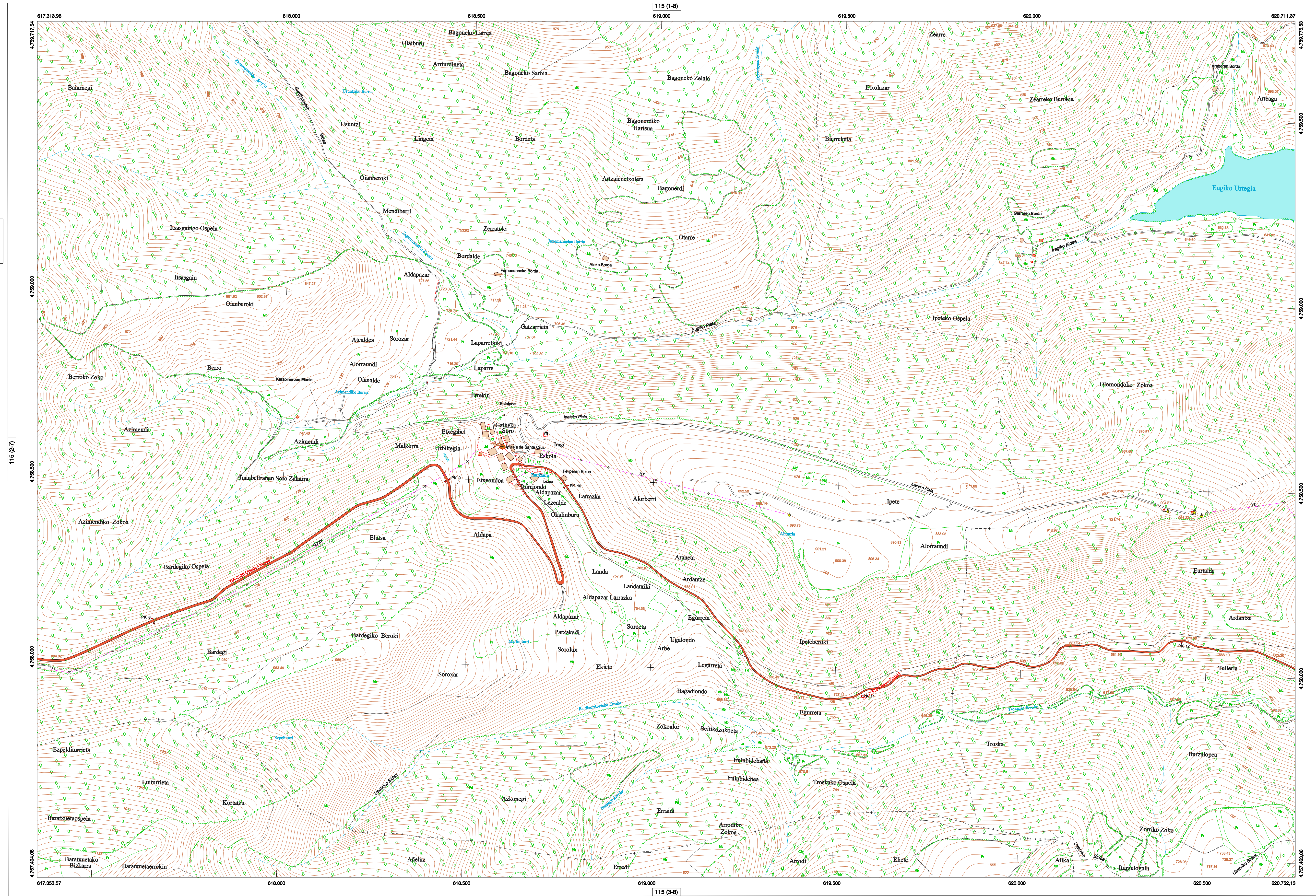
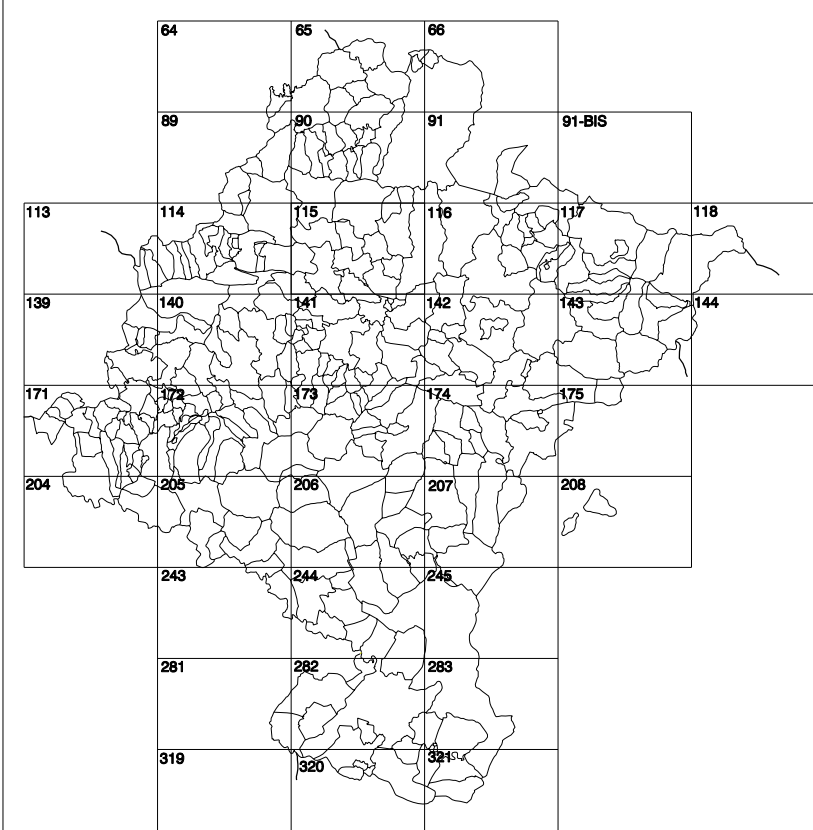


GOBIERNO DE NAVARRA

DEPARTAMENTO DE OBRAS PÚBLICAS  
TRANSPORTES Y COMUNICACIONES

SERVICIO DE PROYECTOS, FERROCARRILES  
Y OBRAS HIDRÁULICAS

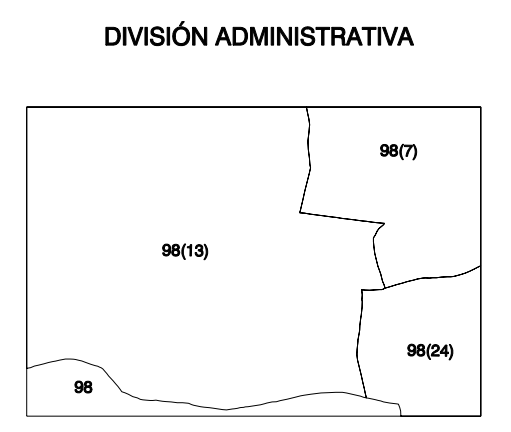
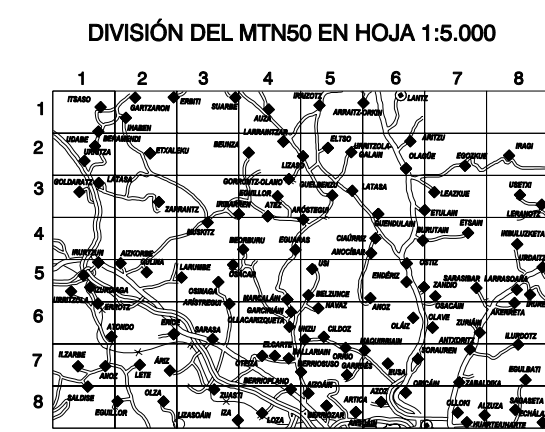
DIVISIÓN DEL TERRITORIO EN HOJAS DEL MTN50



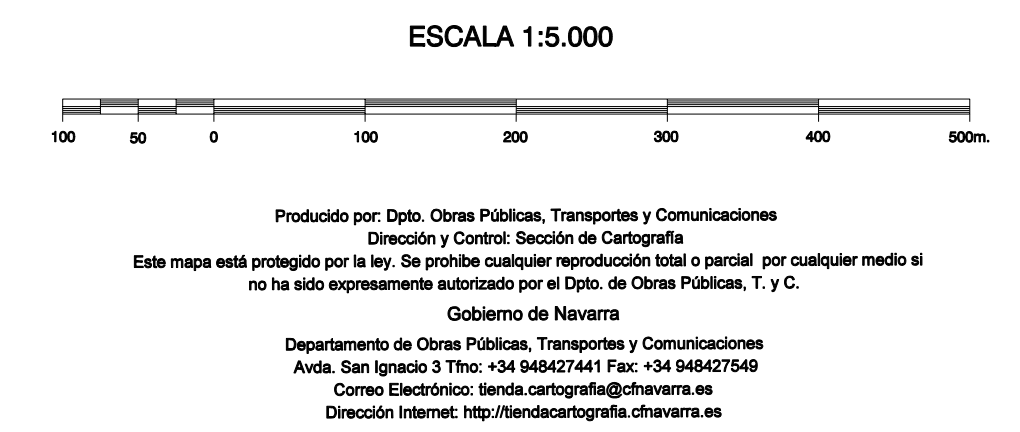
HOJA 115 (2-8)

115 (2-8)

- SIGNOS PUNTALES**
- Vertice geodésico 1<sup>o</sup> y 2<sup>o</sup> orden. Red.
  - Vertice red Pagnara. Punto acotado terreno, no terreno.
  - Señal nivelación alta precisión, normal, Estación Mat.
  - Manantial naciente. Abreviadero. Pozo.
  - Estanque. Fuente monumental. Fuente.
  - Depósito agua elevado. Nivel. Subterráneo.
  - Depósito combustible a nivel. Elevado. Abastecimiento.
  - Estacionamiento público. Edificio. Edificio público.
  - Árbol robado. Mina. Chimenea.
  - Edificio en construcción. Construcción puntual. Nave.
  - Casita puntual. Charco. Invernadero.
  - Monumento. Cota máx. embalsamiento. Soporte telefónico.
  - Antena parabólica. Repetidor TV y TF. Poste FFCC.
  - Torre eléctrica. Poste eléctrico. Poste telefónico.
  - Molino. Molino de viento. Aerogenerador.
  - Iglesia-ermita. Horno. Cementario.
  - Gasoducto. Gasolinera. Oleoducto.
  - Hito kilométrico de autopista, carretera, FFCC.
  - Parque infantil. Instalaciones deportivas. Pista.
  - Símb. Sít. Paso a nivel FFCC.
  - Símb. Cueva. Dómine.
- SIGNOS PUNTALES DE USOS DEL SUELO**
- Huerta: H
  - Prado: Pr
  - Arrozal: Ar
  - Monte Bajo: Mb
  - Labor: L
  - Vivado: Vi
  - Ermit: Er
  - Monte Alto: Ma
  - Olivar: Ol
  - Jardín: J
  - Finca: Ff
  - Cortafuegos: CU
- SIGNOS LINEALES**
- Límite nación. Comunidad.
  - Límite municipio. Conocjo.
  - Curva nivel directora. Curva nivel.
  - Curva depresión directora. Curva depresión.
  - Escarpa. Terraplén.
  - Cabeza talud. Pie Talud.
  - Zanja. Cintas transportadoras.
  - Tubería. Acueducto.
  - Oleoducto. Gasoducto.
  - Cauce permanente. Vaguada.
  - Balsa. Embalse. Lago.
  - Canal linéal. Canal de obra.
  - Acequia. Cursel.
  - Senda. Camiño.
  - Muro contención. Tapia. pared.
  - Cañada Real. Catzada Romana.
  - Bancal. Camiño de Santiago.
  - Mural. Puente.
  - FFCC vía única. Vía doble.
  - FFCC desmantelado. Zona delimitada.
  - Autopista. Carretera.
  - Pista pavimentada. Pista sin pavimentar.
  - Límite pavimento. Límite zona ajardinada.
  - Línea eléctrica. Línea telefónica.
  - Alembrado o tela metálica. Valla.
  - Verja. Seto.
- SIGNOS ZONALES**
- Fronteras (Fg)
  - Conifera (Cf)
  - Reposición (Rsp)
  - Zona arbolada (Ar)
  - Chopero (Ch)
  - Salinas
  - Embalse
  - Vertedero
  - Escollera
  - Bancales
  - Cantara
  - Agua intermitente
  - Pantano
  - Embalse
  - Complejo e. Inst.



COMUNIDAD FORAL DE NAVARRA  
98: ESTERIBAR  
98(7): Irigi  
98(13): Irigi  
98(24): Urteasu



INFORMACIÓN GENERAL

NC= Norte cuadrícula UTM  
NG= Norte Geográfico  
NM= Norte Magnético  
Convergencia de Meridianos  
 $\alpha = 0^\circ 53' 41,11''$   
Declinación magnética para el 1 de Enero de 1996  
 $\beta = 3^\circ 22'$  Oeste  
Datos referidos al centro de la hoja

INFORMACIÓN GEODÉSICA Y CARTOGRÁFICA

Sistema Geodésico de Referencia ED50.  
Elipsoide Internacional de Hayford. Datum Potsdam.  
Longitudes referidas al Meridiano de Greenwich.  
Latitudes referidas al Ecuador.  
Altitudes referidas al nivel medio del mar en Alicante.  
Proyección U.T.M. Huso 30 Zona T.  
Equidistancia de las curvas de nivel 5 m.

INFORMACIÓN COMPLEMENTARIA

Vuelo: Escala 1: 20.000, Junio 2000. Realizado por: Azimut  
Edición: Agosto 2001. Realizado por: Trabajos Catastrales S. A.  
Límites Administrativos: Servicio de Riqueza Territorial.  
Toponimia: Dirección General de Universidades y Política Lingüística