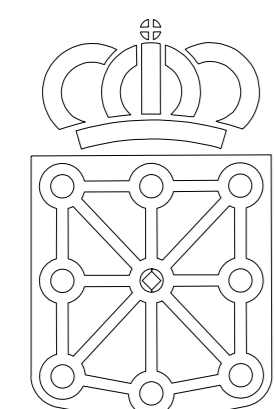


MAPA TOPOGRÁFICO DE NAVARRA

LATASA

115 (2-1)

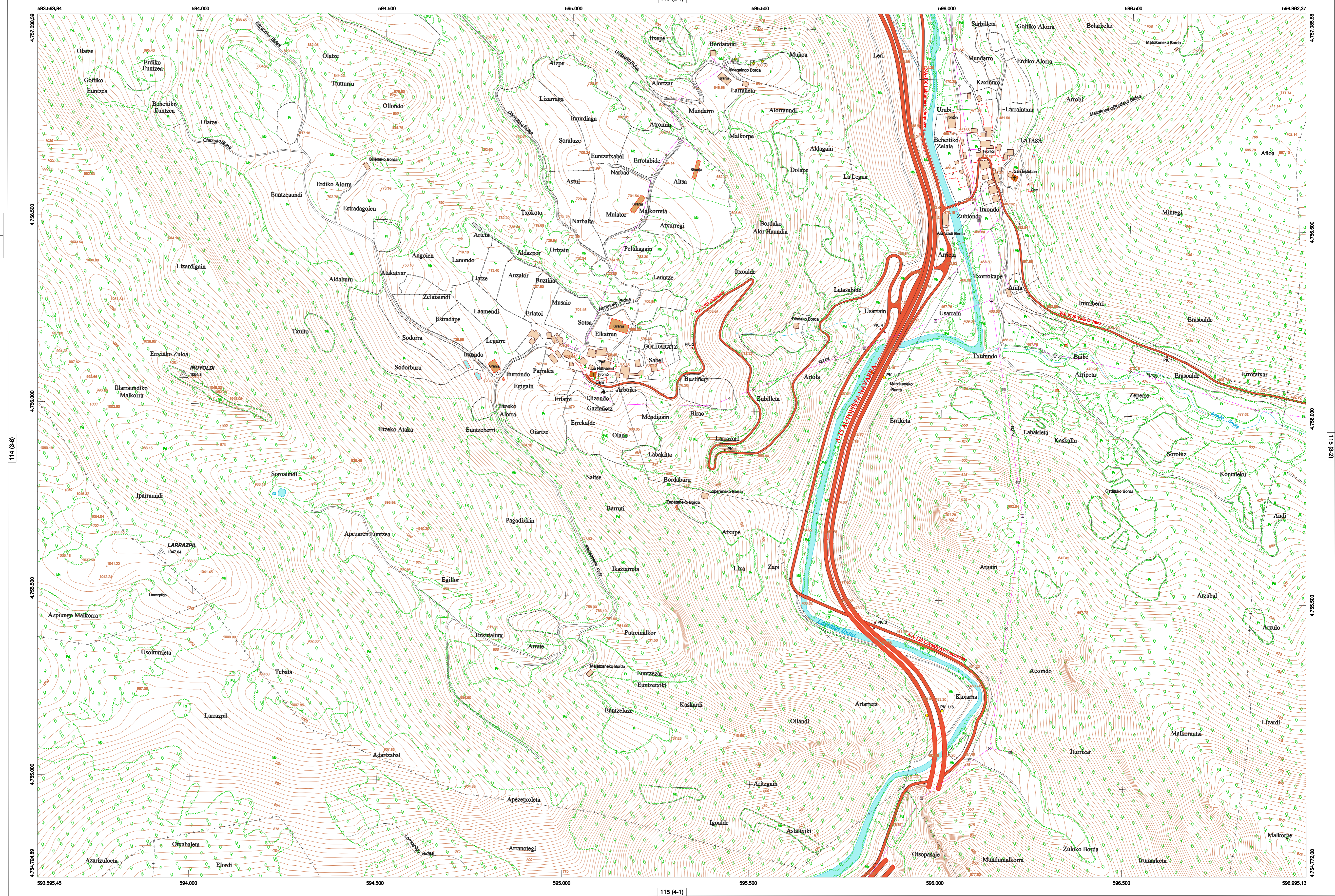
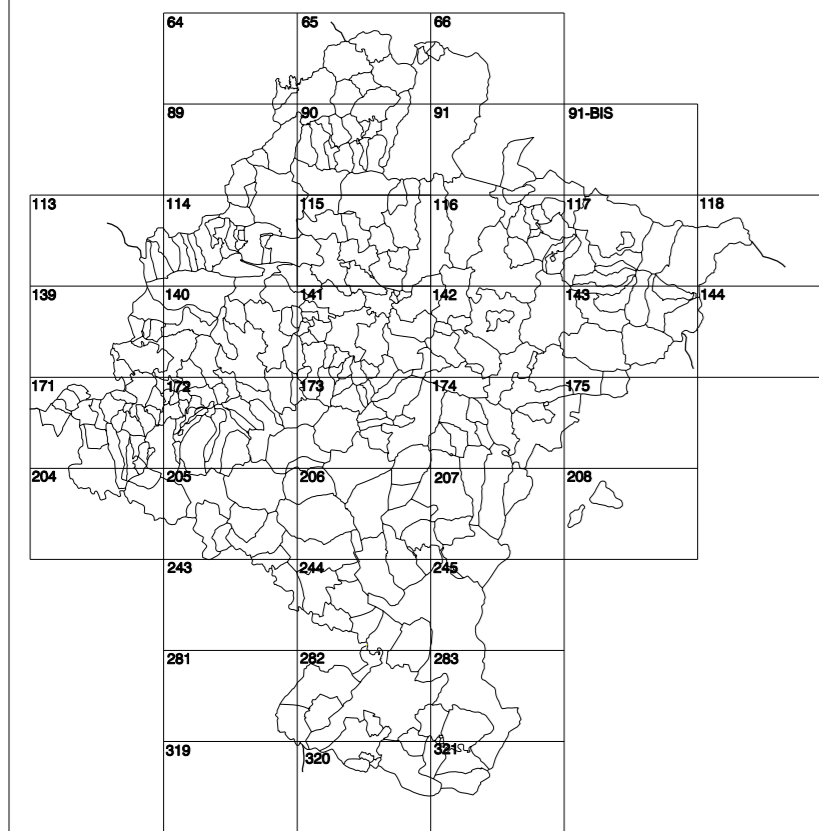


GOBIERNO DE NAVARRA

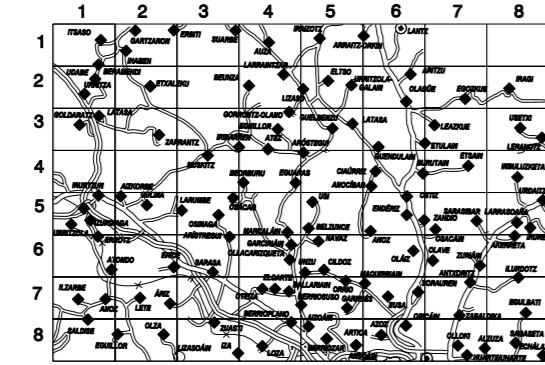
DEPARTAMENTO DE OBRAS PÚBLICAS  
TRANSPORTES Y COMUNICACIONES

SERVICIO DE PROYECTOS, FERROCARRILES  
Y OBRAS HIDRAULICAS

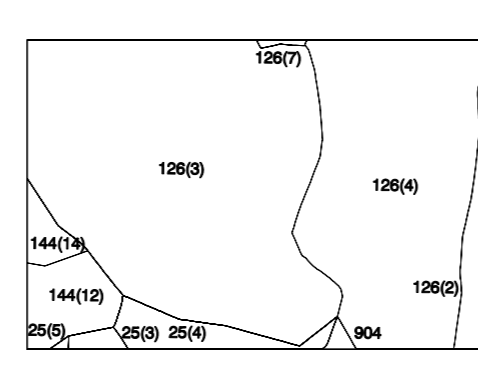
DIVISIÓN DEL TERRITORIO EN HOJAS DEL MTN50



DIVISIÓN DEL MTN50 EN HOJA 1:5.000

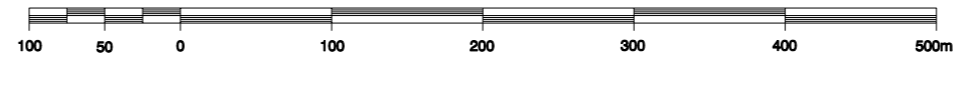


DIVISIÓN ADMINISTRATIVA



COMUNIDAD FORAL DE NAVARRA  
25 : ABAJOU  
25(1) : ELAREN  
25(4) : ELABERRI  
25(11) : ELGABERRI  
126 : IMUTZ  
126(1) : ERASO  
126(2) : GOLDEZT  
126(4) : LATASA  
126(7) : URITZA  
144 : LABAURAIN  
144(12) : MADRID  
144(14) : OLERITZ

ESCALA 1:5.000



INFORMACIÓN GENERAL

NC= Norte cuadrícula UTM  
NG= Norte Geográfico  
NM= Norte Magnético  
Convergencia de Meridianos  
= 0° 53' 41,11"  
Declinación magnética para el 1 de Enero de 1996  
= 3° 22' Oeste  
Datos referidos al centro de la hoja

INFORMACIÓN GEODÉSICA Y CARTOGRÁFICA

Sistema Geodésico de Referencia ED50.  
Elipsoide Internacional de Hayford, Datum Potsdam.  
Longitudes referidas al Meridiano de Greenwich.  
Latitudes referidas al Ecuador.  
Altitudes referidas al nivel medio del mar en Alicante.  
Proyección U.T.M. Huso 30 Zona T.  
Ecuilibradas de las curvas de nivel 5 m.

INFORMACIÓN COMPLEMENTARIA

Vuelo: Escala 1: 20.000, Octubre 2000. Realizado por: Azimut  
Edición: Noviembre 2000. Realizado por: Trabajos Catastrales S. A.  
Límites Administrativos: Servicio de Riqueza Territorial.  
Toponimia: Dirección General de Universidades y Política Lingüística

HOJA 115 (3-1)

114 (3-3)

115 (3-3)

115 (4-1)