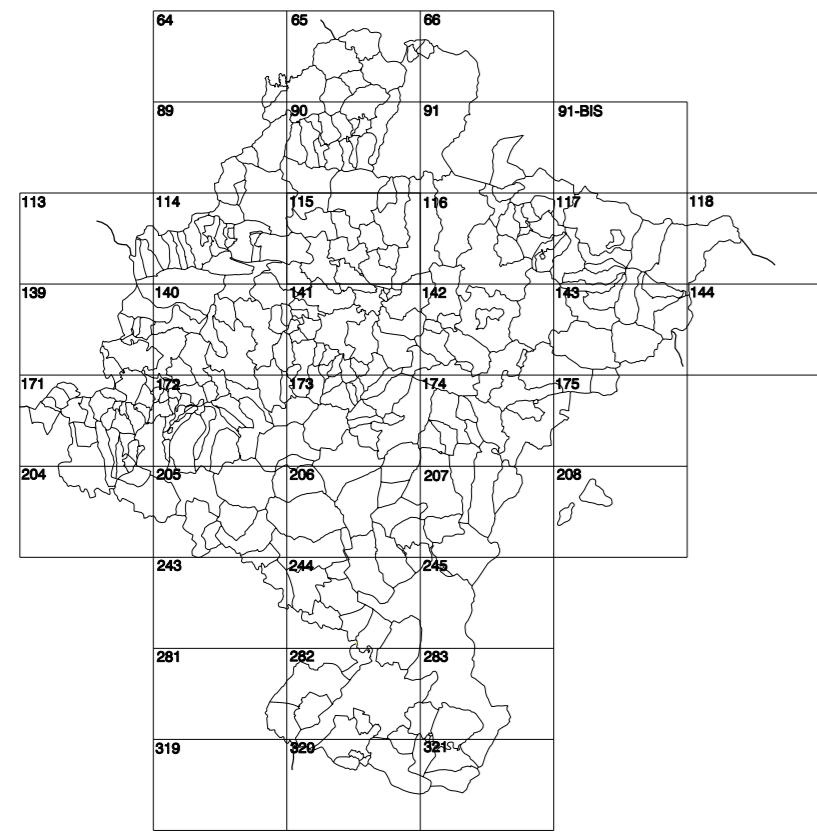


GOBIERNO DE NAVARRA
DEPARTAMENTO DE OBRAS PÚBLICAS
TRANSPORTES Y COMUNICACIONES

SERVICIO DE PROYECTOS, TECNOLOGÍA
Y OBRAS HIDRÁULICAS

DIVISIÓN DEL TERRITORIO EN HOJAS DEL MTN50



HOJA 115 (5-2)

SIGNOS PUNTALES

- Vértice geodésico 11^o orden /Bol.
- Vértice red Regenta. Punto acotado terreno, no terreno.
- Señal nivelación alta precisión, normal. Estación Met.
- Manantial nascente. Abreviador. Ffco.
- Estanque. Fuente monumental. Fuente.
- Depósito agua elevado. Nivel. Sotano.
- Depósito combustible a nivel. Elevado. Abastecimiento.
- Estacionamiento público. Edificio. Edificio público.
- Árbol notable. Mina. Chimenea.
- Edificio en construcción. Construcción puntual. Nave.
- Caseta puntual. Chantizo. Invernadero.
- Monumento. Cota mínimo embalsamiento.
- Antena parabólica. Repetidor TV y TF. Poste FFCC.
- Soporte telefónico. Torre eléctrica. Poste eléctrico.
- Molino. Molino de viento. Aerogenerador.
- Iglesia-ermita. Horno. Cementerio.
- Gasoducto. Gasolina. Oleoducto.
- Hito kilométrico de autopista, carretera, FFCC.
- Parque infantil. Instalaciones deportivas. Pista.
- Silo. Silo. Pao a nivel FFCC.
- Sima. Cueva. Doman.

SIGNOS PUNTALES DE USOS DEL SUELO

- Huerta: H Prado: Pr Arrozal: Arr Monte Bajo: Mb
- Labor: L Viñedo: VI Enjal: Er Monte Alto: Ma
- Olivar: Ol Jardín: J Frutal: Fr Cortafraga: Clu

SIGNOS LINEALES

- Límite nación. Comunidad.
- Límite municipio. Concejo.
- Curva nivel directora. Curva nivel.
- Curva depresión directora. Curva depresión.
- Escarpado. Terraplén.
- Cabeza talud. Pie Talud.
- Zanja. Cista transportadora.
- Tubería. Acueducto.
- Oleoducto. Gasoducto.
- Causo permanente. Vaguada.
- Balsa, alberca. Lago.
- Canal lineal. Canal de obra.
- Acoquia. Cursta.
- Senda. Camino.
- Muro contención. Tapia. pared.
- Calleja Real. Calleja Romana.
- Boncal. Camino de Santiago.
- Mural. Puente.
- FFCC vía única. Vía doble.
- FFCC desmantelado. Zona delimitada.
- Autopista, autopista. Carretera.
- Pista pavimentada. Pista sin pavimentar.
- Límite pavimento. Límite zona ajardinada.
- Línea eléctrica. Línea telefónica.
- Alambra o tela metálica. Valla.
- Veraje. Seto.

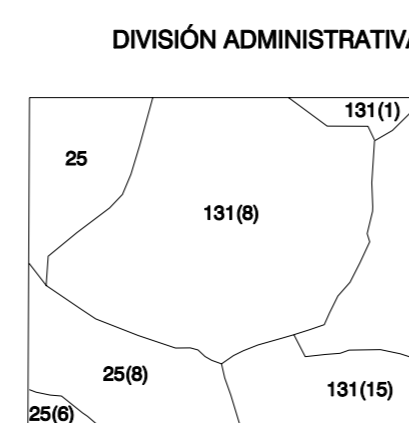
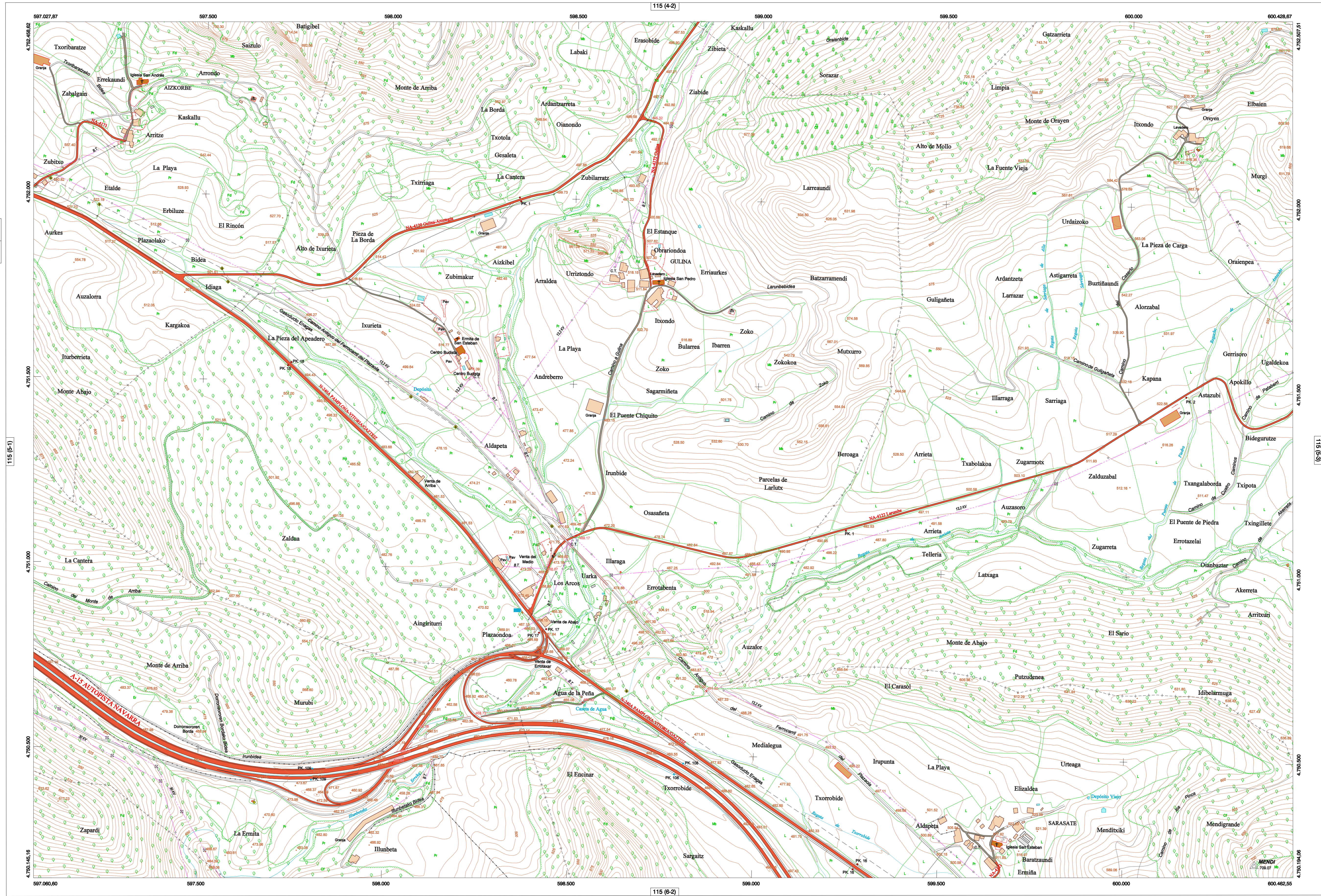
SIGNOS ZONALES

- Fronteras (Ff)
- Escollera
- Costanera (Cf)
- Mina
- Repoblación (Rp)
- Bancalera
- Zona arbolada (Za)
- Cantera
- Chopera (Ch)
- Agua Intermitente
- Saínas
- Pantano
- Escobenera
- Embalse
- Vertedero
- Complejo e. Inst.

MAPA TOPOGRÁFICO DE NAVARRA

GULINA

1:50.000 1:5.000
115 5-2



- COMUNIDAD FORAL DE NAVARRA
- 25 Arakil
 - 6 Euzkadi
 - 131 Itza
 - 1 Aguirre
 - 8 Gulina
 - 10 Larumbe
 - 15 Sarasate

ESCALA 1:5.000

Producido por: Dpto. Obras Públicas, Transportes y Comunicaciones
Dirección y Control: Sección de Cartografía

Este mapa está protegido por la ley. Se prohíbe cualquier reproducción total o parcial por cualquier medio si no ha sido expresamente autorizado por el Dpto. de Obras Públicas, T. y C.

Gobierno de Navarra
Departamento de Obras Públicas, Transportes y Comunicaciones
Avda. San Ignacio 3 Tfno: +34 948427441 Fax: +34 948427459
Correo Electrónico: itenda.cartografia@chnavarra.es
Dirección Internet: <http://itendacartografia.chnavarra.es>

INFORMACIÓN GENERAL

NCH= Norte cuadrícula UTM
NGN= Norte Geográfico
NMG= Norte Magnético
Convergencia de Meridianos
 $\omega = 0^{\circ} 53' 41,11''$
Declinación magnética para el 1 de Enero de 1998
 $\delta = 3^{\circ} 22'$ Oeste

Datos referidos al centro de la hoja

INFORMACIÓN GEODÉSICA Y CARTOGRÁFICA

Sistema Geodésico de Referencia ED50.
Elipsoide Internacional de Hayford. Datum Potsdam.
Longitudes referidas al Meridiano de Greenwich.
Latitudes referidas al Ecuador.
Altitudes referidas al nivel medio del mar en Alicante.
Proyección U.T.M. Huso 30 Zona T.
Equidistancia de las curvas de nivel 5 m.

INFORMACIÓN COMPLEMENTARIA

Vuelo Escala 1: 20.000, Octubre 1998. Realizado por Azimut
Edición: Abril de 2000. Realizado por Trabajos Catastrales S. A.
Límites Administrativos: Servicio de Riqueza Territorial.
Toponimia: Dirección General de Universidad y Política Lingüística