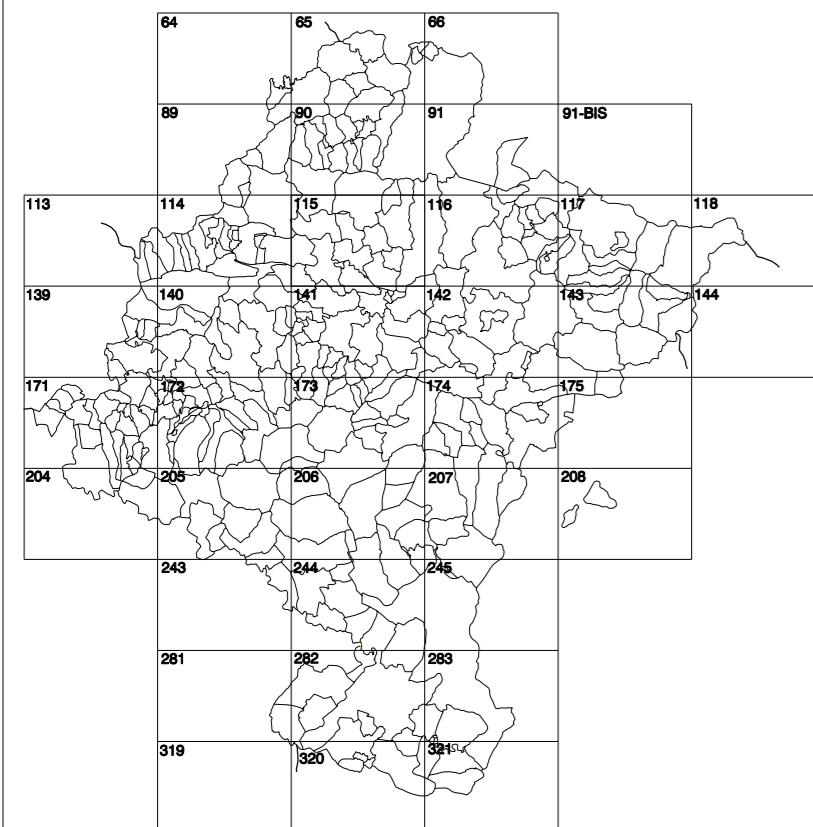


# GOBIERNO DE NAVARRA

DEPARTAMENTO DE OBRAS PÚBLICAS  
TRANSPORTES Y COMUNICACIONES

SERVICIO DE PROYECTOS, FERROCARRILES  
Y OBRAS HIDRÁULICAS

DIVISIÓN DEL TERRITORIO EN HOJAS DEL MTN50



HOJA 115 (7-6)

### SIGNOS PUNTALES

- Vertice geodésico 1"4" orden 1.º
- Vertice red Pagura. Punto acotado terreno, no terreno.
- Señal nivelación alta precisión, normal, Estación Met.
- Manantial naciente. Abreviadero. Pozo.
- Estanque. Fuente monumental. Fuente.
- Depósito agua elevado. Nivel. Subterráneo.
- Depósito combustible a nivel. Elevado. Abastecimiento.
- Estacionamiento público. Edificio. Edificio público.
- Árbol roble. Mira. Chimenea.
- Edificio en construcción. Construcción puntual. Nave.
- Caseta puntual. Charco. Invernadero.
- Monumento. Cota máx. embalsamiento. Soporte telefónico.
- Antena parabólica. Repetidor TV y FT. Poste FCCC.
- Torre eléctrica. Poste eléctrico. Poste telefónico.
- Molino. Molino de viento. Aerogenerador.
- Iglesia-ermita. Hórreo. Cementerio.
- Gasoducto. Gasolina. Oleoducto.
- Hito kilométrico de autopista, carretera, FCCC.
- Parque infantil. Instalaciones deportivas. Piscina.
- Sión. Sión. Paso a nivel FCCC.
- Sima. Cueva. Dolmen.

### SIGNOS PUNTALES DE USOS DEL SUELO

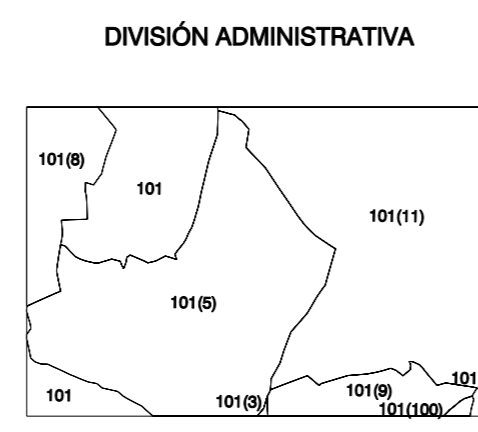
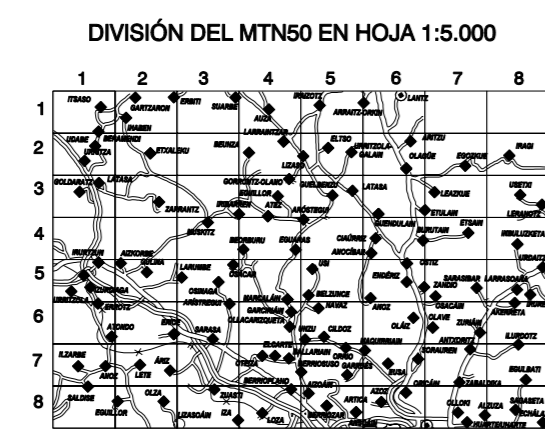
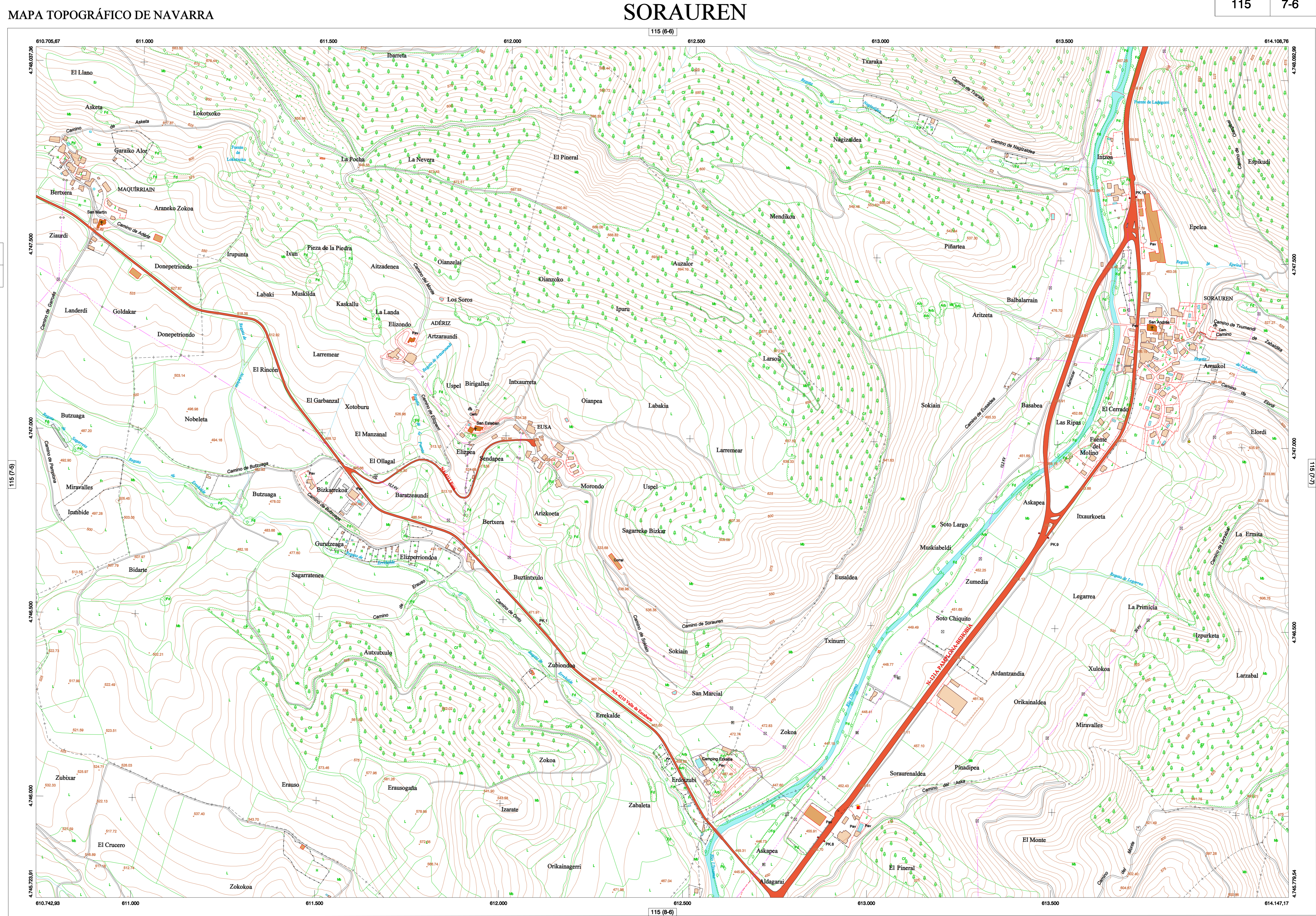
- |            |            |             |                 |
|------------|------------|-------------|-----------------|
| Huerta: H  | Prado: Pr  | Arrozal: Ar | Monte Bajo: Mb  |
| Labor: L   | Vivado: Vi | Erial: Er   | Monte Alto: Ma  |
| Olivar: Ol | Jardín: J  | Fuente: Ff  | Cortafuegos: Cu |

### SIGNOS LINEALES

- Límite nación. Comunidad.
- Límite municipio. Conocjo.
- Curva nivel directora. Curva nivel.
- Curva depresión directora. Curva depresión.
- Escarpa. Terraplén.
- Cabeza talud. Pie Talud.
- Zanja. Cintas transportadora.
- Tubería. Acueducto.
- Oleoducto. Gasoducto.
- Casos permanentes. Vaguada.
- Balsa. alberca. Lago.
- Canal freático. Canal de obra.
- Acueducto. Curvas.
- Senda. Camino.
- Muro contención. Tapia. pared.
- Cañada Real. Cañada Romana.
- Bancal. Camino de Santiago.
- Mural. Puente.
- FCCC vía única. Vía doble.
- FCCC desmantelado. Zona delimitada.
- Autopista. Autovía. Carretera.
- Pista pavimentada. Pista sin pavimentar.
- Límite pavimento. Límite zona ajardinada.
- Línea eléctrica. Línea telefónica.
- Alambriado o línea metálica. Valla.
- Verja. Seto.

### SIGNOS ZONALES

- |                    |                   |
|--------------------|-------------------|
| Fronteras (Fd)     | Escollera         |
| Confitería (Cf)    | Mina              |
| Reprobación (Rep)  | Bancales          |
| Zona arbolada (Za) | Cartera           |
| Chopera (Ch)       | Agua intermitente |
| Salinas            | Pantano           |
| Embalsame          | Embalse           |
| Vertedero          | Complejo e Inst.  |



COMUNIDAD FORAL DE NAVARRA  
101 : SIZABARTE  
101(3) : Aste  
101(5) : Eusa  
101(8) : Meaurio  
101(9) : Otáin (Capital)  
101(11) : Sorauren  
101(100) : Aste

