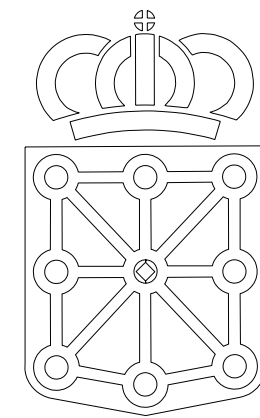


LERDENGIBEL

MAPA TOPOGRÁFICO DE NAVARRA

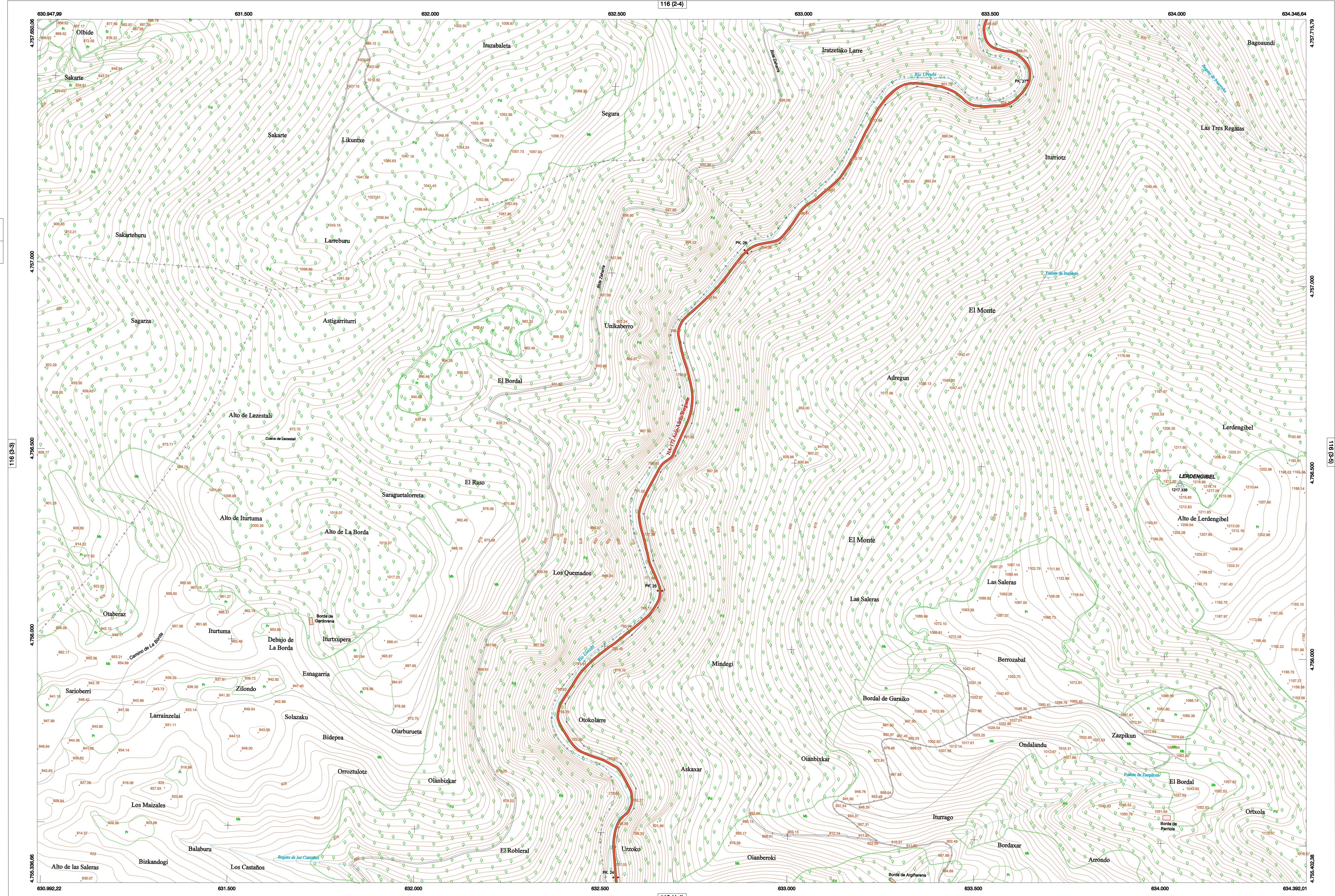
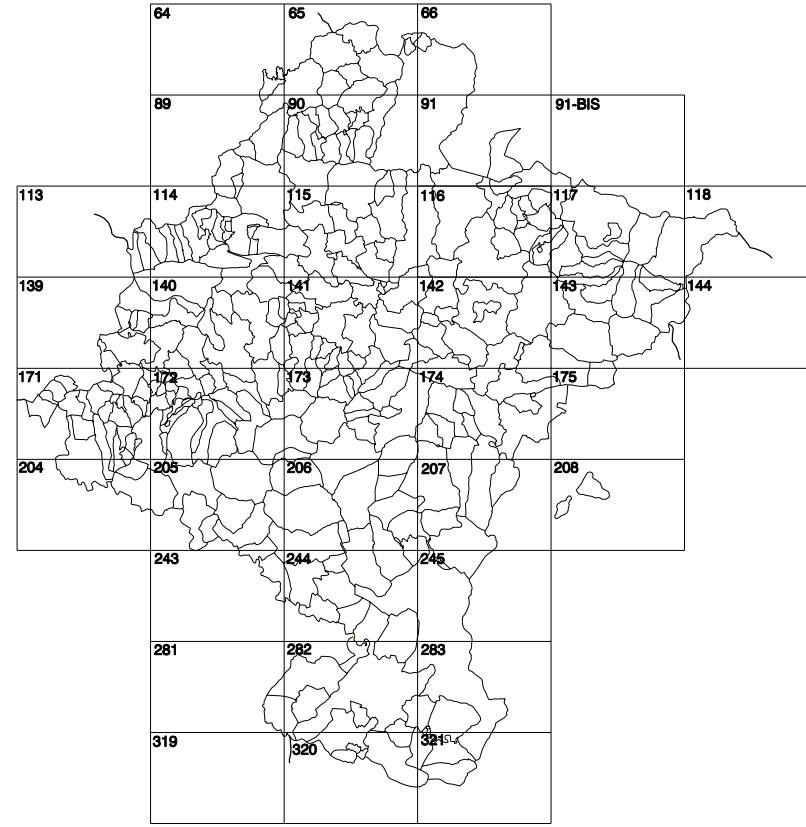


GOBIERNO DE NAVARRA

DEPARTAMENTO DE OBRAS PÚBLICAS
TRANSPORTES Y COMUNICACIONES

SERVICIO DE PROYECTOS, FERROCARRILES
Y OBRAS HIDRAULICAS

DIVISIÓN DEL TERRITORIO EN HOJAS DEL MTN50



HOJA 116 (3-4)

SIGNOS PUNTUALES

- Vértices geodésicos 1^a orden. Red.
 Vértices red Pignora. Punto acotado terreno, no terreno.
 Señal nivelación alta precisión, normal, Estación Mat.
 Manantial naciente. Abreviador. Pozo.
 Estanque. Fuente monumental. Fuente.
 Depósito agua elevado. Nivel. Subterráneo.
 Depósito combustible a nivel. Elevado. Abastecimiento.
 Estacionamiento público. Edificio. Edificio público.
 Árbol roble. Mira. Chimenea.
 Edificio en construcción. Construcción puntual. Nave.
 Caseta puntual. Charco. Invernadero.
 Monumento. Cota máx. embalsamiento. Soporte telefónico.
 Antena parabólica. Repetidor TV y TF. Poste FFCC.
 Torre eléctrica. Poste eléctrico. Poste telefónico.
 Molino. Molino de viento. Aerogenerador.
 Iglesia-ermita. Hórreo. Cementerio.
 Gasoducto. Gasolinera. Oleoducto.
 Hito kilométrico de autopista, carretera, FFCC.
 Parque infantil. Instalaciones deportivas. Piscina.
 SÍM. SÍM. Paso a nivel FFCC.
 Símb. Cueva. Dómine.

SIGNOS PUNTUALES DE USOS DEL SUELO

- Huerta: H Prado: Pr Arrozal: Ar Monte Bajo: Mb
 Labor: L Vivero: Vi Monte Alto: Ma
 Olivar: Ol Jardín: J Fútbol: Ft Cortafuegos: Cfu

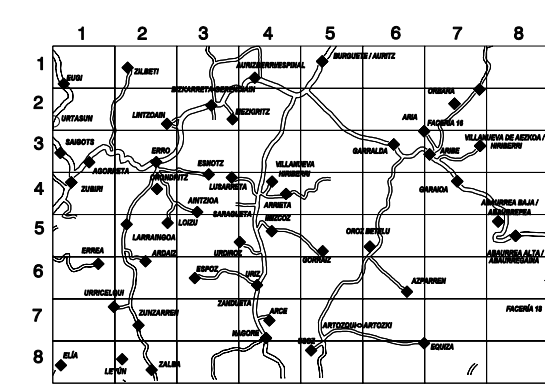
SIGNOS LINEALES

- Límite nación. Comunidad.
 Límite municipio. Concpo.
 Curva nivel directa. Curva nivel.
 Curva depresión directa. Curva depresión.
 Escarpado. Terraplén.
 Cabeza talud. Pie Talud.
 Zanja. Cintas transportadoras.
 Tubería. Acueducto.
 Oleoducto. Gasoducto.
 Cauce permanente. Vaguada.
 Balsa, alberca. Lago.
 Canal freático. Canal de obra.
 Acequia. Cursel.
 Senda. Camiño.
 Muro contención. Tapia, pared.
 Cañada Real. Cañada Romana.
 Bancel. Camiño de Santiago.
 Muralia. Puente.
 FFCC vía única. Vía doble.
 FFCC desmantelado. Zona delimitada.
 Autopista. Autovía. Carretera.
 Pista pavimentada. Pista sin pavimentar.
 Límite pavimento. Límite zona ajardinada.
 Línea eléctrica. Línea telefónica.
 Alambrecado o tela metálica. Valla.
 Verja. Seto.

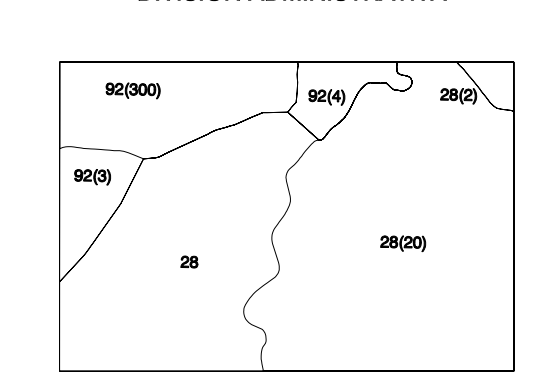
SIGNOS ZONALES

- Frondosas (Fg) Escollera
 Coniferas (Cf) Mina
 Repoblación (Rep) Bancales
 Zona arbolada (Za) Cartera
 Chopera (Ch) Agua intermitente
 Salinas Pantano
 Escombros Embalse
 Vertedero Complejo e inst.

DIVISIÓN DEL MTN50 EN HOJA 1:5.000

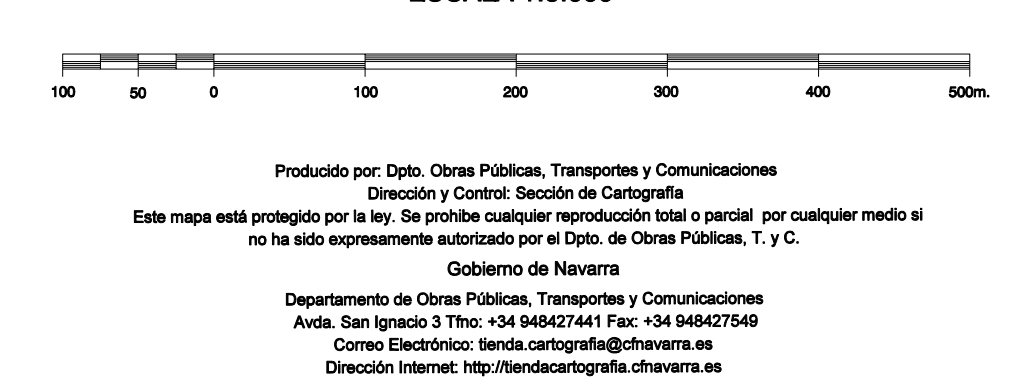


DIVISIÓN ADMINISTRATIVA



COMUNIDAD FORAL DE NAVARRA
 28 : ANGE <- ARTZI
 28(2) : Aritzi
 28(20) : Villanueva de Arce <- Herberri-Artzibar
 92 : ENRO
 92(3) : Euzki
 92(4) : Aurberri/Euzpal
 92(90) : Mendizkorri

ESCALA 1:5.000



INFORMACIÓN GENERAL

NC= Norte cuadrícula UTM
 NG= Norte Geográfico
 NM= Norte Magnético
 Convergenacia de Meridianos
 $\alpha = 1^{\circ} 7' 18,50''$
 Declinación magnética para el 1 de Enero de 1996
 $\delta = 3^{\circ} 22'$ Oeste
 Datos referidos al centro de la hoja

INFORMACIÓN GEODÉSICA Y CARTOGRÁFICA

Sistema Geodésico de Referencia ED50.
 Elipsoide Internacional de Hayford. Datum Potsdam.
 Longitudes referidas al Meridiano de Greenwich.
 Latitudes referidas al Ecuador.
 Altitudes referidas al nivel medio del mar en Alicante.
 Proyección U.T.M. Huso 30 Zona T.
 Equidistancia de las curvas de nivel 5 m.

INFORMACIÓN COMPLEMENTARIA

Vuelo: Escala 1: 20.000, Junio 2000. Realizado por: Azimut
 Edición: Agosto 2001. Realizado por: Trabajos Catastrales S. A.
 Límites Administrativos: Servicio de Riqueza Territorial.
 Toponimia: Dirección General de Universidades y Política Lingüística