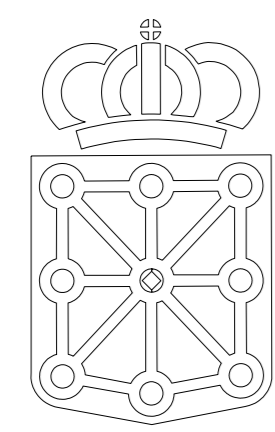


MAPA TOPOGRÁFICO DE NAVARRA

ARRIETA

116 (3-4)

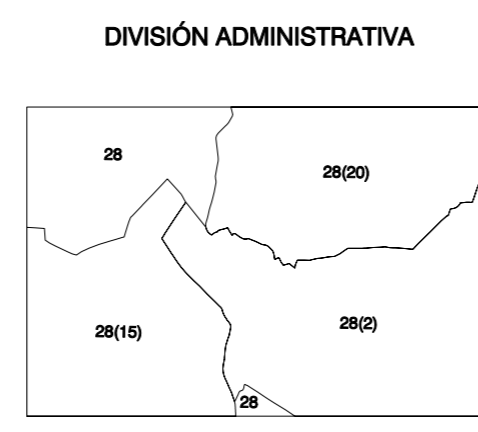
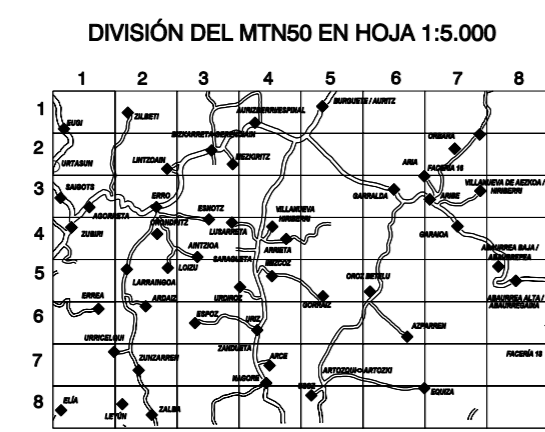
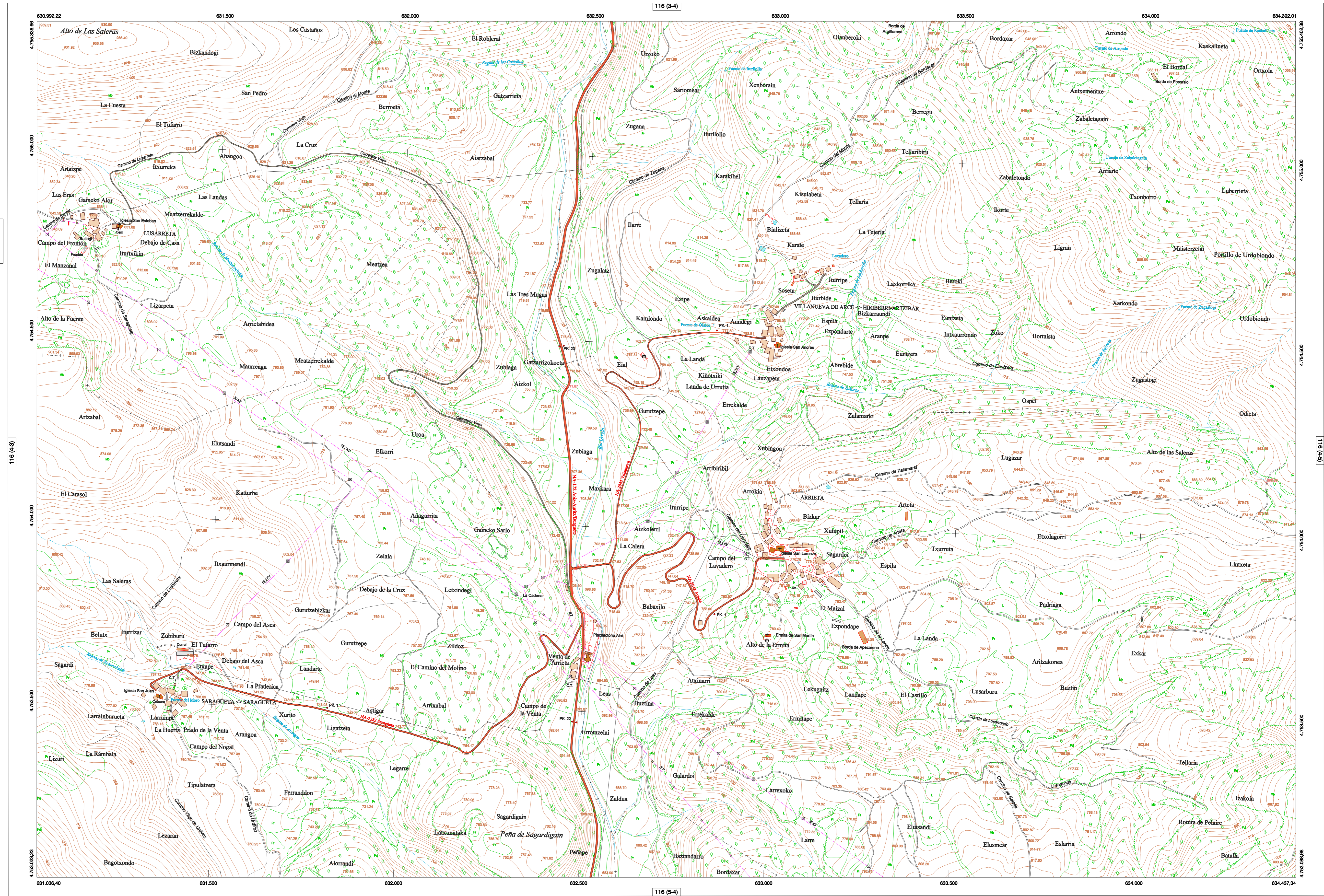
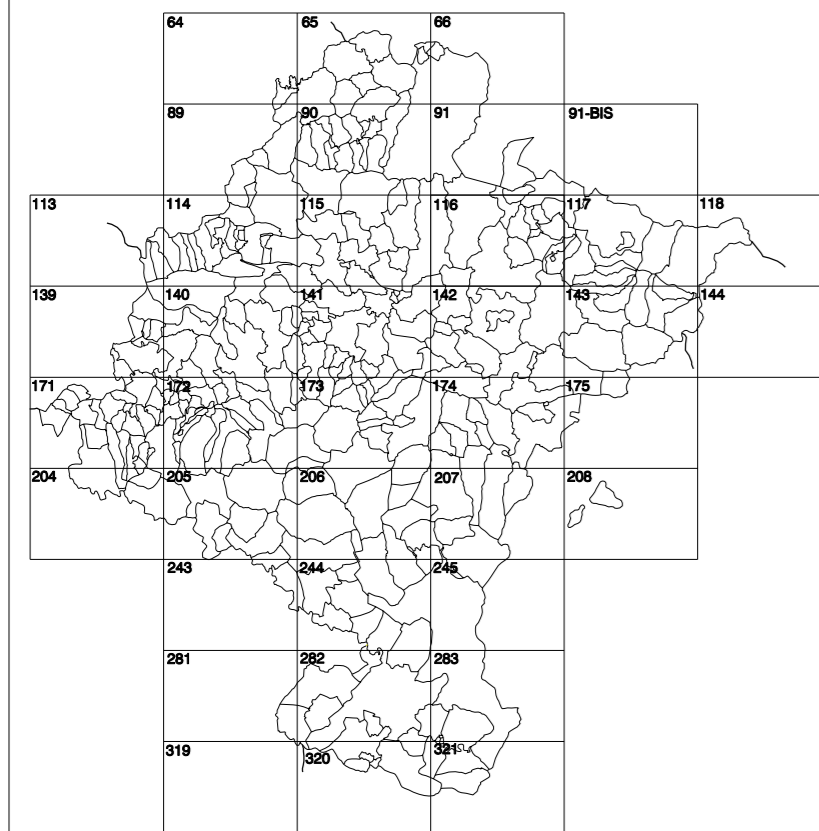


GOBIERNO DE NAVARRA

DEPARTAMENTO DE OBRAS PÚBLICAS  
TRANSPORTES Y COMUNICACIONES

SERVICIO DE PROYECTOS, FERROCARRILES  
Y OBRAS HIDRÁULICAS

DIVISIÓN DEL TERRITORIO EN HOJAS DEL MTN50



COMUNIDAD FORAL DE NAVARRA  
281 ARICE -> ARIZTI  
28221 Arrieta  
28113 Saragüeta -> Saragüeta  
28200 Villanueva de Arce -> Heriberrí-Artizabar

ESCALA 1:5.000

Producido por: Depto. Obras Públicas, Transportes y Comunicaciones  
Dirección y Control: Sección de Cartografía

Este mapa está protegido por la ley. Se prohíbe cualquier reproducción total o parcial por cualquier medio si no ha sido expresamente autorizado por el Depto. de Obras Públicas, T. y C.

Gobierno de Navarra  
Departamento de Obras Públicas, Transportes y Comunicaciones  
Avenida San Ignacio 3 Tfno: +34 948427441 Fax: +34 948427849  
Correo Electrónico: [seccion.cartografia@chch.navarra.es](mailto:seccion.cartografia@chch.navarra.es)  
Dirección Internet: <http://hondacartografia.chch.navarra.es>

INFORMACIÓN GENERAL

N= Norte cuadrícula UTM  
N= Norte Geográfico  
M= Norte Magnético  
Convergencia de Meridianos  
 $\mu = 1^{\circ} 7' 15,59''$   
Declinación magnética para el 1 de Enero de 1996  
 $\delta = 3^{\circ} 22'$  Oeste

Datos referidos al centro de la hoja

INFORMACIÓN GEODÉSICA Y CARTOGRÁFICA

Sistema Geodésico de Referencia ED50.  
Elipsoido Internacional de Hayford, Datum Potsdam.  
Longitudes referidas al Meridiano de Greenwich.  
Latitudes referidas al Ecuador.  
Altitudes referidas al nivel medio del mar en Alicante.  
Proyección U.T.M. Huso 30 Zona T.  
Equidistancia de las curvas de nivel 5 m.

INFORMACIÓN COMPLEMENTARIA

Vuelo: Escala 1: 20.000, Junio 2000. Realizado por: Azimut  
Edición: Agosto 2001. Realizado por: Riqueza Catastrales S. A.  
Límites Administrativos: Servicio de Proyectos Territoriales.  
Toponimia: Dirección General de Universidades y Política Lingüística

HOJA 116 (4-4)

116 (3-4)