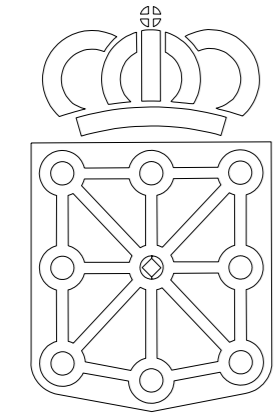
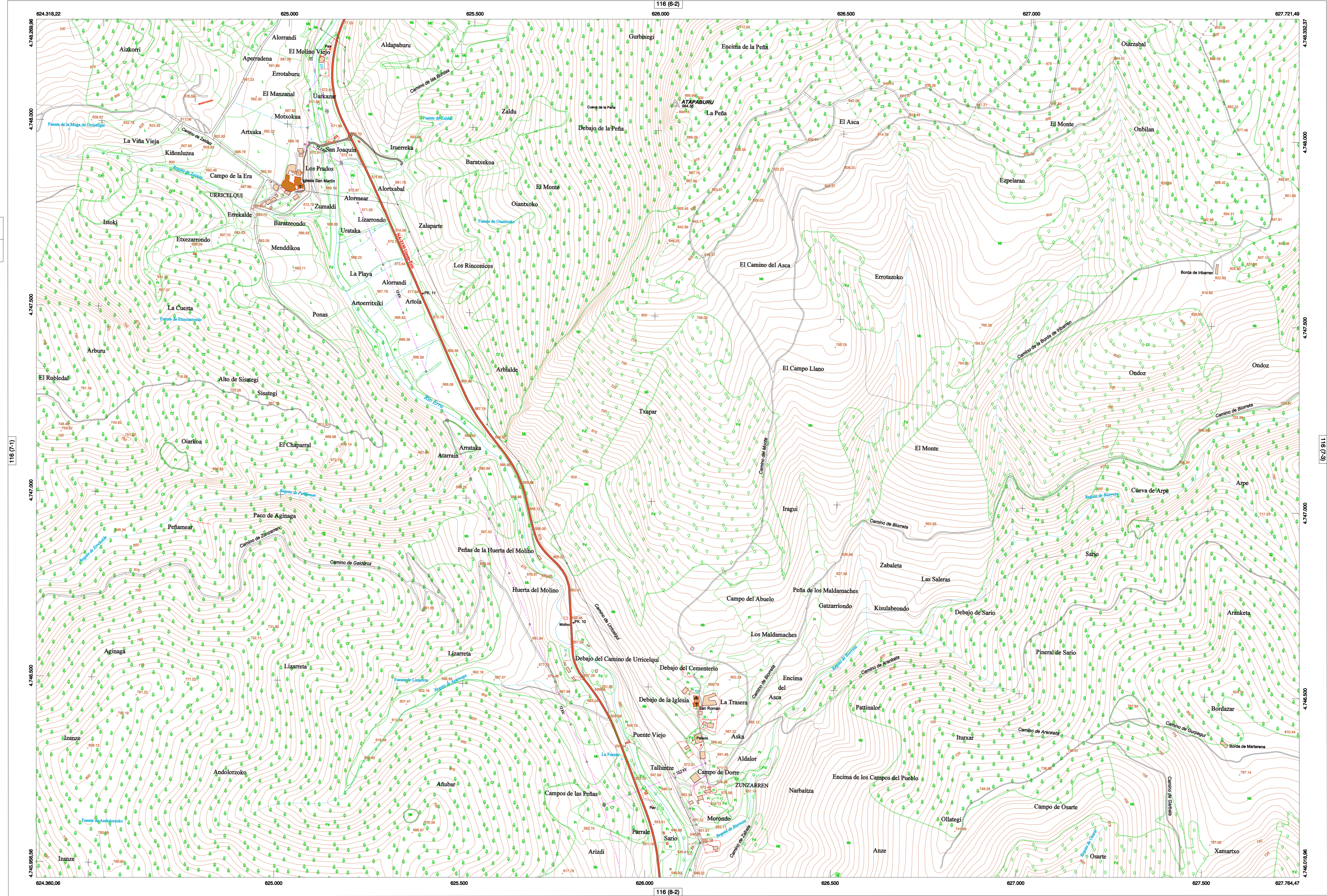
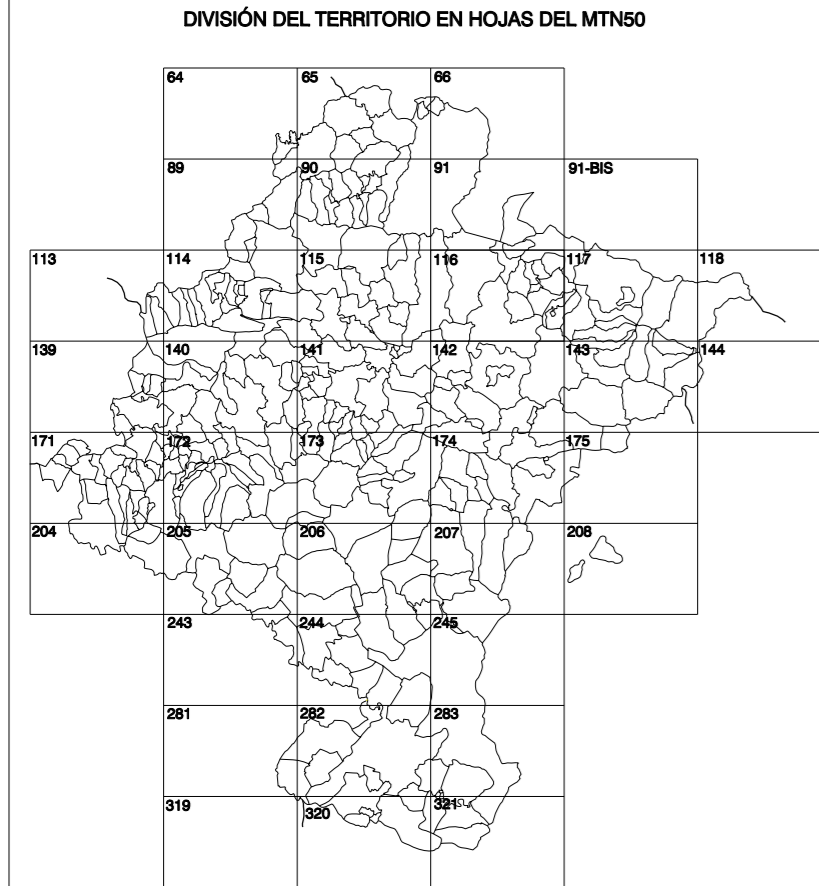


URRICELQUI

MAPA TOPOGRÁFICO DE NAVARRA



GOBIERNO DE NAVARRA
 DEPARTAMENTO DE OBRAS PÚBLICAS
 TRANSPORTES Y COMUNICACIONES
 SERVICIO DE PROYECTOS, FERROCARRILES
 Y OBRAS HIDRAULICAS



HOJA 116 (7-2)

SIGNOS PUNTALES

- Vertice geodésico 1^{er} orden. Red.
- Vertice red Pignora. Punto acotado terreno, no terreno.
- Señal nivelación alta precisión, normal, Estación Mat.
- Manantial naciente. Abrevadero. Pozo.
- Estanque. Fuente monumental. Fuente.
- Depósito agua elevado. Nivel. Subterráneo.
- Depósito combustible a nivel. Elevado. Abastecimiento.
- Estacionamiento público. Edificio. Edificio público.
- Árbol robable. Mira. Chimenea.
- Edificio en construcción. Construcción puntual. Nave.
- Caseta puntual. Charco. Invernadero.
- Monumento. Cota máx. embalsamiento. Soporte telefónico.
- Antena parabólica. Repetidor TV y TF. Poste FFCC.
- Torre eléctrica. Poste eléctrico. Poste telefónico.
- Molino. Molino de viento. Aerogenerador.
- Iglesia-ermita. Hórreo. Cementerio.
- Gasoducto. Gasolinera. Oleoducto.
- Hito kilométrico de autopista, carretera, FFCC.
- Parque infantil. Instalaciones deportivas. Piscina.
- Símb. Sít. Paso a nivel FFCC.
- Símb. Cueva. Dolmen.

SIGNOS PUNTALES DE USOS DEL SUELO

- Huerta: H
- Prado: Pr
- Arrozal: Ar
- Monte Bajo: Mb
- Labor: L
- Vivado: Vi
- Estal: Et
- Monte Alto: Ma
- Olivar: Ol
- Jardín: J
- Frutal: Fr
- Cortafuegos: CU

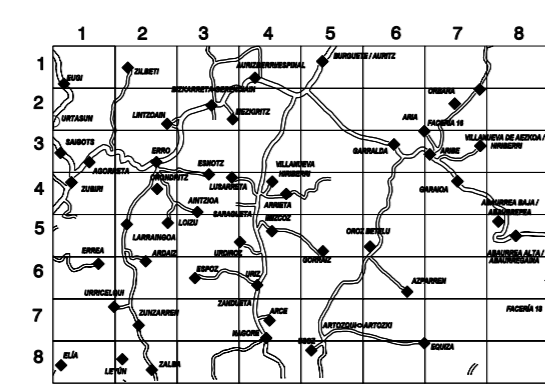
SIGNOS LINEALES

- Límite nación. Comunidad.
- Límite municipio. Concejo.
- Curva nivel directa. Curva nivel.
- Curva depresión directa. Curva depresión.
- Escarpa. Terraplén.
- Cabeza talud. Pie Talud.
- Zanja. Cintas transportadora.
- Tubería. Acueducto.
- Oleoducto. Gasoducto.
- Cauce permanente. Vaguada.
- Balsa. Alberca. Lago.
- Canal trébol. Canal de obra.
- Acopila. Cuneta.
- Senda. Camino.
- Muro contención. Tapia. pared.
- Cañada Real. Catada Romana.
- Bancal. Camino de Santiago.
- Mural. Puente.
- FFCC vía única. Vía doble.
- FFCC desmantelado. Zona delimitada.
- Autopista. Autovía. Carretera.
- Pista pavimentada. Pista sin pavimentar.
- Límite pavimento. Límite zona ajardinada.
- Línea eléctrica. Línea telefónica.
- Alembrado o tela metálica. Valla.
- Verja. Seto.

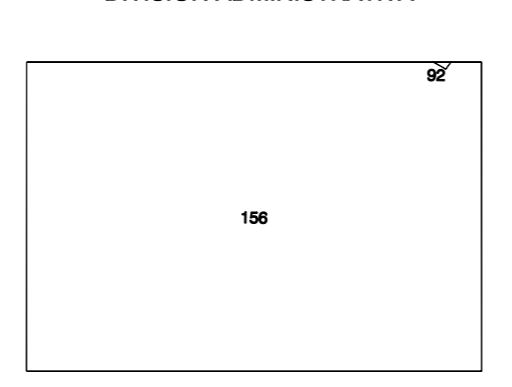
SIGNOS ZONALES

- Frondosas (Fg)
- Coníferas (Cf)
- Reposición (Rep)
- Zona arbolada (wa)
- Chopera (Ch)
- Salinas
- Embalse
- Vertedero
- Escollera
- Bancales
- Cantara
- Agua intermitente
- Pantano
- Embalse
- Complejos e inst.

DIVISION DEL MTN50 EN HOJA 1:5.000

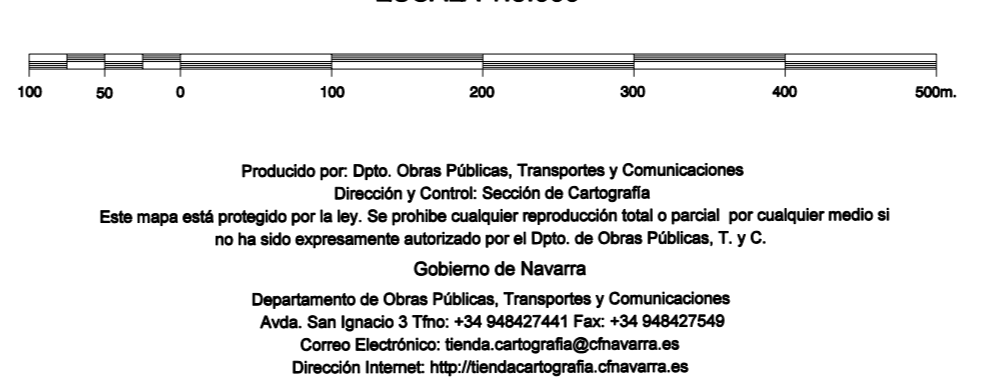


DIVISION ADMINISTRATIVA



COMUNIDAD FORAL DE NAVARRA
 92 - ENHO
 184 - LIZIQUIN

ESCALA 1:5.000



INFORMACION GENERAL

NC= Norte cuadrícula UTM
 NG= Norte Geográfico
 NM= Norte Magnético
 Convergenca de Meridianos
 $\alpha = 1^{\circ} 7' 18,59''$
 Declinación magnética para el 1 de Enero de 1996
 $\delta = 3^{\circ} 22'$ Oeste
 Datos referidos al centro de la hoja

INFORMACION GEODÉSICA Y CARTOGRÁFICA

Sistema Geodésico de Referencia ED50.
 Elipsoide Internacional de Hayford. Datum Potsdam.
 Longitudes referidas al Meridiano de Greenwich.
 Latitudes referidas al Ecuador.
 Altitudes referidas al nivel medio del mar en Alicante.
 Proyección U.T.M. Huso 30 Zona T.
 Equidistancia de las curvas de nivel 5 m.

INFORMACION COMPLEMENTARIA

Vuelo: Escala 1: 20.000. Junio 2000. Realizado por: Azimut
 Edición: Agosto 2001. Realizado por: Trabajos Catastrales S. A.
 Límites Administrativos: Servicio de Riqueza Territorial.
 Toponimia: Dirección General de Universidades y Política Lingüística