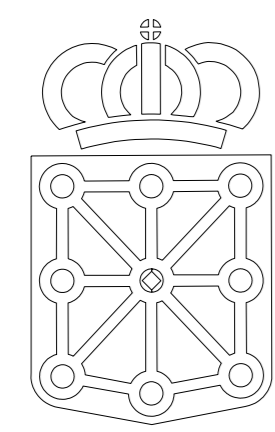


MAPA TOPOGRÁFICO DE NAVARRA

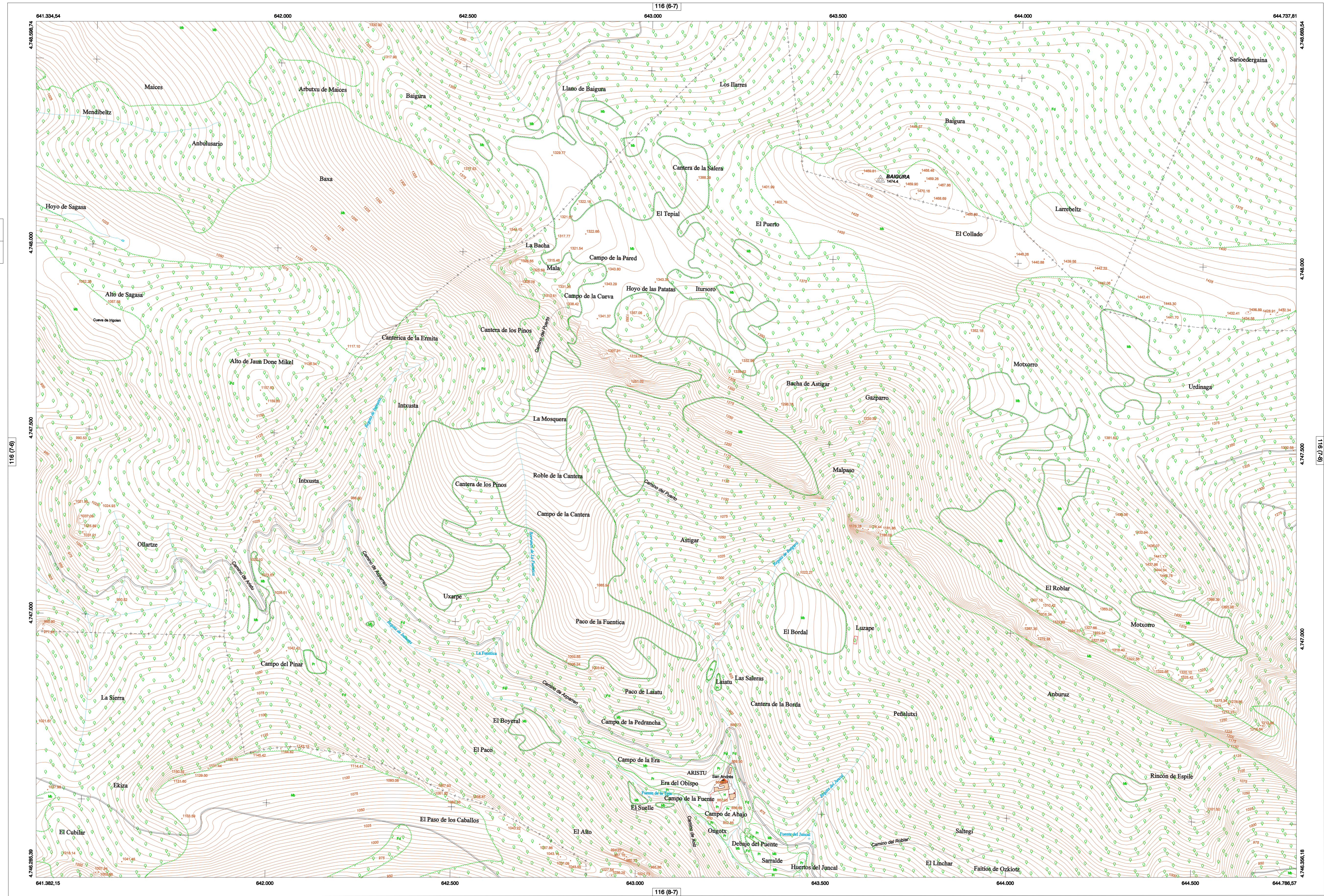
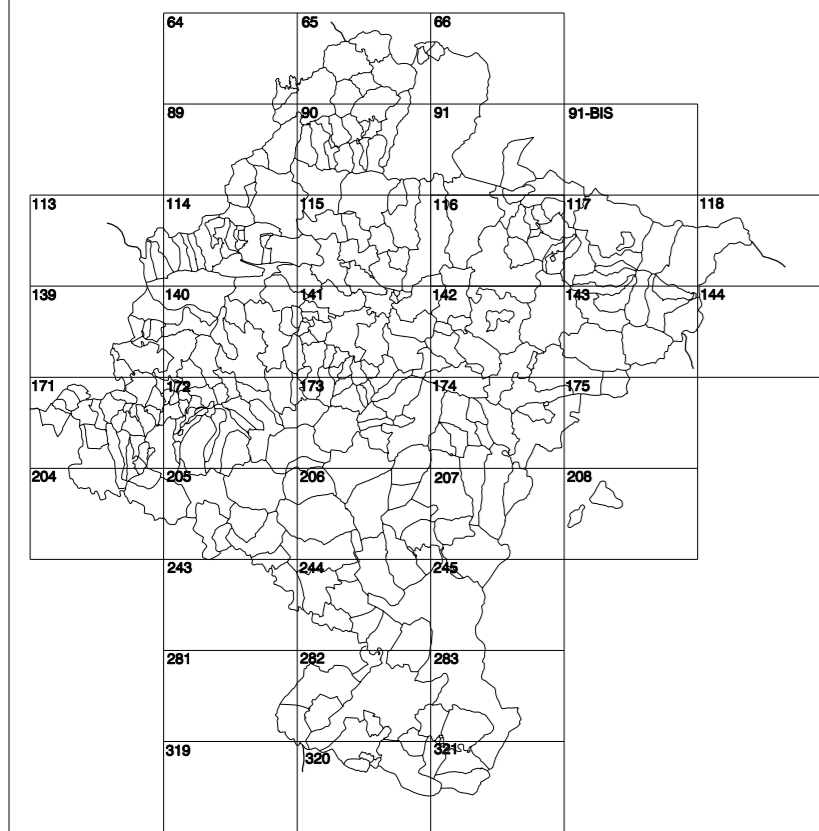
ARISTU



GOBIERNO DE NAVARRA
DEPARTAMENTO DE OBRAS PÚBLICAS
TRANSPORTES Y COMUNICACIONES

SERVICIO DE PROYECTOS, FERROCARRILES
Y OBRAS HIDRÁULICAS

DIVISIÓN DEL TERRITORIO EN HOJAS DEL MTN50



HOJA 116 (7-7)

SIGNOS PUNTALES

- Vertice geodésico 1^o y 4^o orden.
- Vertice red Pigeon. Punto acotado terreno, no terreno.
- Señal nivelación alta precisión, normal. Estación Mat.
- Manantial naciente. Abrevadero. Pozo.
- Estanque. Fuente monumental. Fuente.
- Depósito agua elevado a nivel. Subterráneo.
- Depósito combustible a nivel. Elevado. Abastecimiento.
- Estacionamiento público. Edificio. Edificio público.
- Árbol roble. Mira. Chimenea.
- Edificio en construcción. Construcción puntual. Nave.
- Caseta puntual. Charco. Invernadero.
- Monumento. Cota máx. embalsamiento. Soporte telefónico.
- Antena parabólica. Repetidor TV y TF. Poste FFCC.
- Torre eléctrica. Poste eléctrico. Poste telefónico.
- Molino. Molino de viento. Aerogenerador.
- Iglesia-ermita. Horno. Cementario.
- Gasoducto. Gasolinera. Oleoducto.
- Hito kilométrico de autopista, carretera, FFCC.
- Parque infantil. Instalaciones deportivas. Piscina.
- Símb. Sñ. Paso a nivel FFCC.
- Símb. Cueva. Dolmen.

SIGNOS PUNTALES DE USOS DEL SUELO

- Huerta: H
- Prado: Pr
- Arrozal: Ar
- Monte Bajo: Mb
- Labor: L
- Vivado: Vi
- Estal: Et
- Monte Alto: Ma
- Olivar: Ol
- Jardín: J
- Finca: Ff
- Cortafuegos: Cl

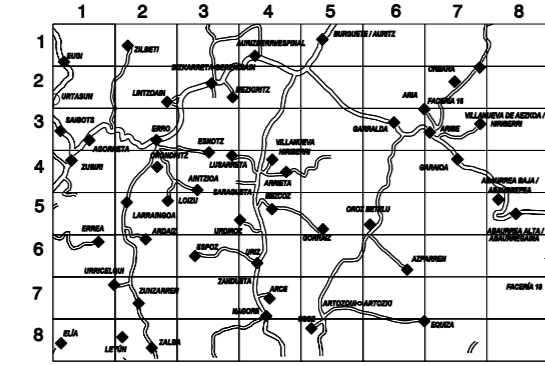
SIGNOS LINEALES

- Límite nación. Comunidad.
- Límite municipio. Conocajo.
- Curva nivel directora. Curva nivel.
- Curva depresión directora. Curva depresión.
- Escarpa. Terraplén.
- Cabeza talud. Pie Talud.
- Zanja. Cintas transportadora.
- Tubería. Acueducto.
- Oleoducto. Gasoducto.
- Cauce permanente. Vaguada.
- Balsa. Embalse. Lago.
- Canal freático. Canal de obra.
- Acopila. Cursel.
- Senda. Camión.
- Muro contención. Tapia, pared.
- Cañada Real. Cañada Romana.
- Bancal. Camino de Santiago.
- Mural. Puente.
- FFCC vía única. Vía doble.
- FFCC desmantelado. Zona delimitada.
- Autopista. Autovía. Carretera.
- Pista pavimentada. Pista sin pavimentar.
- Límite pavimento. Límite zona ajardinada.
- Línea eléctrica. Línea telefónica.
- Almbricada o tela metálica. Valla.
- Verja. Seto.

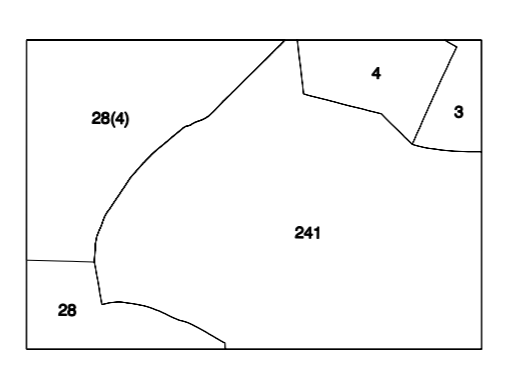
SIGNOS ZONALES

- Frondosas (Fg)
- Coníferas (Cf)
- Reprobación (Re)
- Zona arbolada (Za)
- Chopera (Ch)
- Salinas
- Embalse
- Vertedero
- Escollera
- Mina
- Bancales
- Canteras
- Agua intermitente
- Pantano
- Embalse
- Complejos e inst.

DIVISIÓN DEL MTN50 EN HOJA 1:5.000

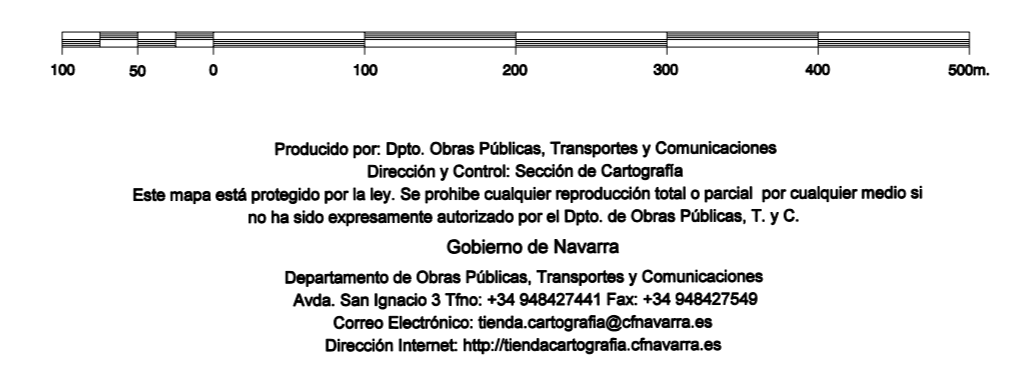


DIVISIÓN ADMINISTRATIVA



COMUNIDAD FORAL DE NAVARRA
3 : ABAURREGIANABARREREA ALTA
4 : ABAURREGIANABARREREA BAJA
28 : ARCE - ARIZI
28(4) : ARAPEAN
241 : URRULU ALTO

ESCALA 1:5.000



INFORMACIÓN GENERAL

NC= Norte cuadrícula UTM
NG= Norte Geográfico
NM= Norte Magnético
Convergencia de Meridianos
 $\alpha = 1^{\circ} 7' 18,59''$
Declinación magnética para el 1 de Enero de 1996
 $\beta = 3^{\circ} 22'$ Oeste
Datos referidos al centro de la hoja

INFORMACIÓN GEODÉSICA Y CARTOGRÁFICA

Sistema Geodésico de Referencia ED50.
Elipsoide Internacional de Hayford. Datum Potsdam.
Longitudes referidas al Meridiano de Greenwich.
Latitudes referidas al Ecuador.
Altitudes referidas al nivel medio del mar en Alicante.
Proyección U.T.M. Huso 30 Zona T.
Equidistancia de las curvas de nivel 5 m.

INFORMACIÓN COMPLEMENTARIA

Vuelo: Escala 1: 20.000, Junio 2000. Realizado por: Azimut
Edición: Agosto 2001. Realizado por Trabajos Catastrales S. A.
Límites Administrativos: Servicio de Riqueza Territorial.
Toponimia: Dirección General de Universidades y Política Lingüística

Producido por: Dpto. Obras Públicas, Transportes y Comunicaciones
Dirección y Control: Sección de Cartografía
Este mapa está protegido por la ley. Se prohíbe cualquier reproducción total o parcial por cualquier medio si no ha sido expresamente autorizado por el Dpto. de Obras Públicas, T. y C.
Gobierno de Navarra
Departamento de Obras Públicas, Transportes y Comunicaciones
Avenida San Ignacio 3 Tfno: +34 94827441 Fax: +34 94827849
Correo Electrónico: seccioncartografia@navarra.es
Dirección Internet: <http://dendocartografia.ch Navarra.es>

