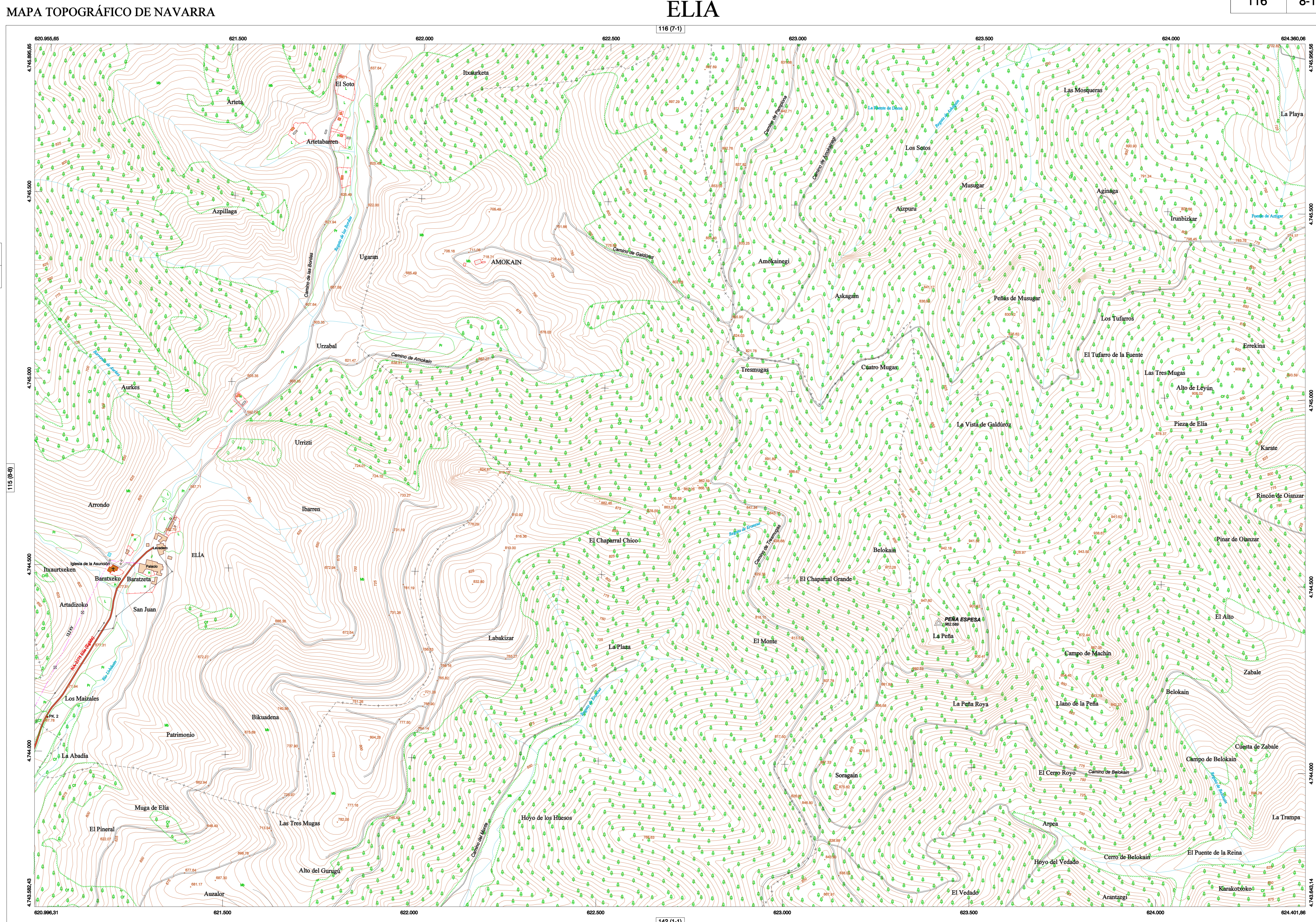
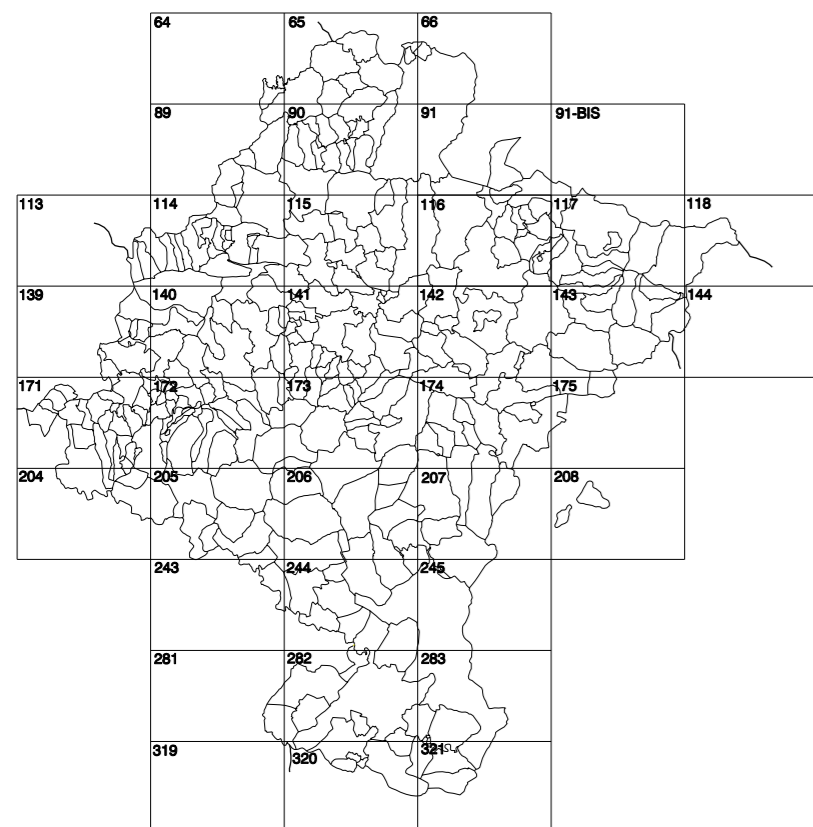


GOBIERNO DE NAVARRA

DEPARTAMENTO DE OBRAS PÚBLICAS
TRANSPORTES Y COMUNICACIONES

SERVICIO DE PROYECTOS, FERROCARRILES
Y OBRAS HIDRÁULICAS

DIVISIÓN DEL TERRITORIO EN HOJAS DEL MTN50



HOJA 116 (8-1)

116 (7-1)

115 (8-9)

142 (1-1)

116 (8-1)

SIGNOS PUNTALES

Vértice geodésico 1^{er} orden. Poi.
 Vértice red Polaris. Punto acotado terreno, no terreno.
 Señal nivelación alta precisión, normal, Estación Mat.
 Manantial nacimiento. Abreviadero. Pozo.
 Estanque. Fuente monumental. Fuente.
 Depósito agua elevado. Nivel. Subterráneo.
 Depósito combustible a nivel. Elevado. Abastecimiento.
 Estacionamiento público. Edificio. Edificio público.
 Árbol notable. Misa. Chimenea.
 Edificio en construcción. Construcción puntual. Nave.
 Casita puntual. Chamizo. Invernadero.
 Monumento. Cota máx. embalsamiento. Soporte telefónico.
 Antena parabólica. Repetidor TV y TF. Poste FFCC.
 Torre eléctrica. Poste eléctrico. Poste telefónico.
 Molino. Molino de viento. Aerogenerador.
 Iglesia-ermita. Horno. Cementario.
 Gasoducto. Gasolinera. Ocooduto.
 Hito kilométrico de autopista, carretera, FFCC.
 Parque infantil. Instalaciones deportivas. Piscina.
 SÍGN. SÍGN. Paso a nivel FFCC.
 Sema. Curva. Dómine.

SIGNOS PUNTALES DE USOS DEL SUELO

Huerta: H Prado: Pr Arrozal: Ar Monte Bajo: Mb
 Labor: L Viñedo: Vt Erial: Er Monte Alto: Ma
 Olivar: Ol Jardín: J Frutal: Fr Cortafuegos: CU

SIGNOS LINEALES

Límite nación. Comunidad.
 Límite municipio. Concejo.
 Curva nivel directora. Curva nivel.
 Curva depresión directora. Curva depresión.
 Escarpado. Terraplén.
 Cabeza talud. Pie Talud.
 Zanja. Cintas transportadoras.
 Tubería. Acueducto.
 Ocooduto. Gasoducto.
 Casca permanente. Vaguada.
 Balsa. Sibera. Lago.
 Canal fixed. Canal de obra.
 Acequia. Cuneta.
 Senda. Camiño.
 Muro construcción. Tapia. pared.
 Cañada Real. Catzada Romana.
 Bancel. Camiño de Santiago.
 Mural. Puente.
 FFCC vía única. Vía doble.
 FFCC desmantelado. Zona delimitada.
 Autopista. Autovía. Carretera.
 Pista pavimentada. Pista sin pavimento.
 Límite pavimento. Límite zona ajardinada.
 Línea eléctrica. Línea telefónica.
 Alambrecido o hilo metálico. Valla.
 Verja. Seta.

SIGNOS ZONALES

Frondosa (Fd) Escollera
 Confitesa (Cf) Mina
 Repoblación (Rep) Bancales
 Zona arbolada (Za) Carrera
 Choperas (Ch) Agua intermitente
 Salinas Pantano
 Ombrosa Embalse
 Vertedero Complejo e inst.

