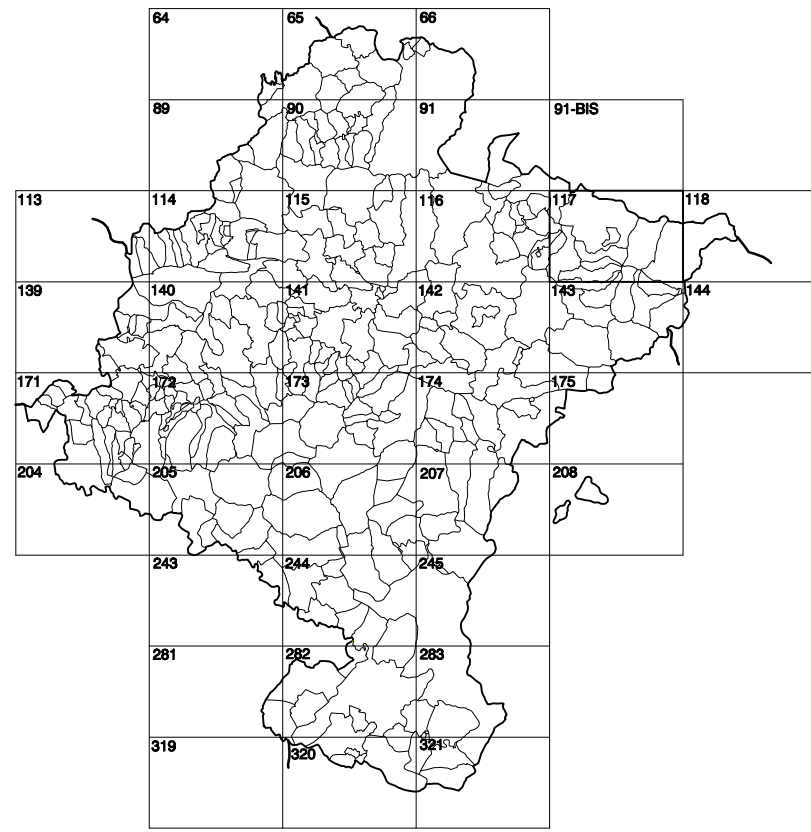


GOBIERNO DE NAVARRA
DEPARTAMENTO DE OBRAS PÚBLICAS
TRANSPORTES Y COMUNICACIONES

SERVICIO DE PROYECTOS, FERROCARRILES
Y OBRAS HIDRÁULICAS

DIVISIÓN DEL TERRITORIO EN HOJAS DEL MTN50



HOJA 117 (6-1)

SIGNOS PUNTALES

- Vertice geodésico 1º y 2º orden. Pto.
Vertice del Regenera. Punto acotado terreno, no terreno.
Señal rievación alta precisión, normal. Estación Mat.
Manantial naciente. Abreviatura: Pnac.
Estanco. Fuente monumental. Fuente.
Depósito agua elevado. Nivel. Subterráneo.
Depósito combustible a nivel. Elevado. Abastecimiento.
Estacionamiento público. Edificio. Edificio público.
Árbol notable. Mina. Chimenea.
Edificio en construcción. Construcción puntual. Nave.
Caseta puntual. Chemo. Invernadero.
Monumento. Cota máx. embalsamiento. Soporte telefónico
Antena parabólica. Repetidor TV y TF. Poste FFCC.
Torne eléctrica. Poste eléctrico. Poste telefónico
Molino. Molino de viento. Aerogenerador.
Iglesia-ermita. Hórreo. Camerero.
Gasoducto. Gasolinería. Oleoducto.
Hito kilométrico de autopista, carretera, FFCC.
Parque infantil. Instalaciones deportivas. Piscina.
Sítio. Sítio. Paso a nivel FFCC.
Sima. Cueva. Doman.

SIGNOS PUNTALES DE USOS DEL SUELO

- Huerta: H
Labor: L
Olivar: OI
Prado: Pr
Viñedo: Vi
Jardín: J
Arrozal: Ar
Erval: Er
Frutal: Fr
Monte Bajo: Mb
Monte Alto: Ma
Cortavientos: Cv

SIGNOS LINEALES

- Límite nación. Comunidad.
Límite municipio. Concello.
Curva nivel directora. Curva nivel.
Curva depresión directora. Curva depresión.
Escarpado. Terraplén.
Calleja. Calle. Pie Talud.
Zanja. Cita transportadora.
Tubería. Acueducto.
Oleoducto. Gasoducto.
Cauce permanente. Vaguada.
Balsa. alberca. Lago.
Canal lineal. Canal de obra.
Acueducto. Curata.
Sendero. Camino.
Muro contención. Tapia. pared.
Calleja Real. Calleja Romana.
Barrical. Camino de Santiago.
Muralla. Puente.
FFCC-Vía Única. Vía doble.
FFCC-desmantelado. Zona delimitada.
Autopista/autopista. Carretera.
Pista pavimentada. Pista sin pavimentar.
Límite pavimento. Límite zona ajardinada.
Línea eléctrica. Línea telefónica.
Almadraba o sala metélica. Valla.
Vera. Seto.

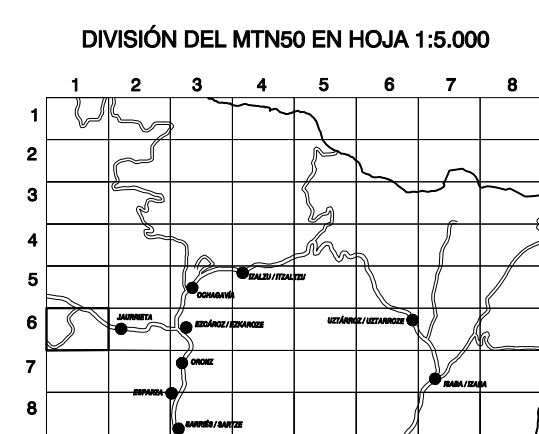
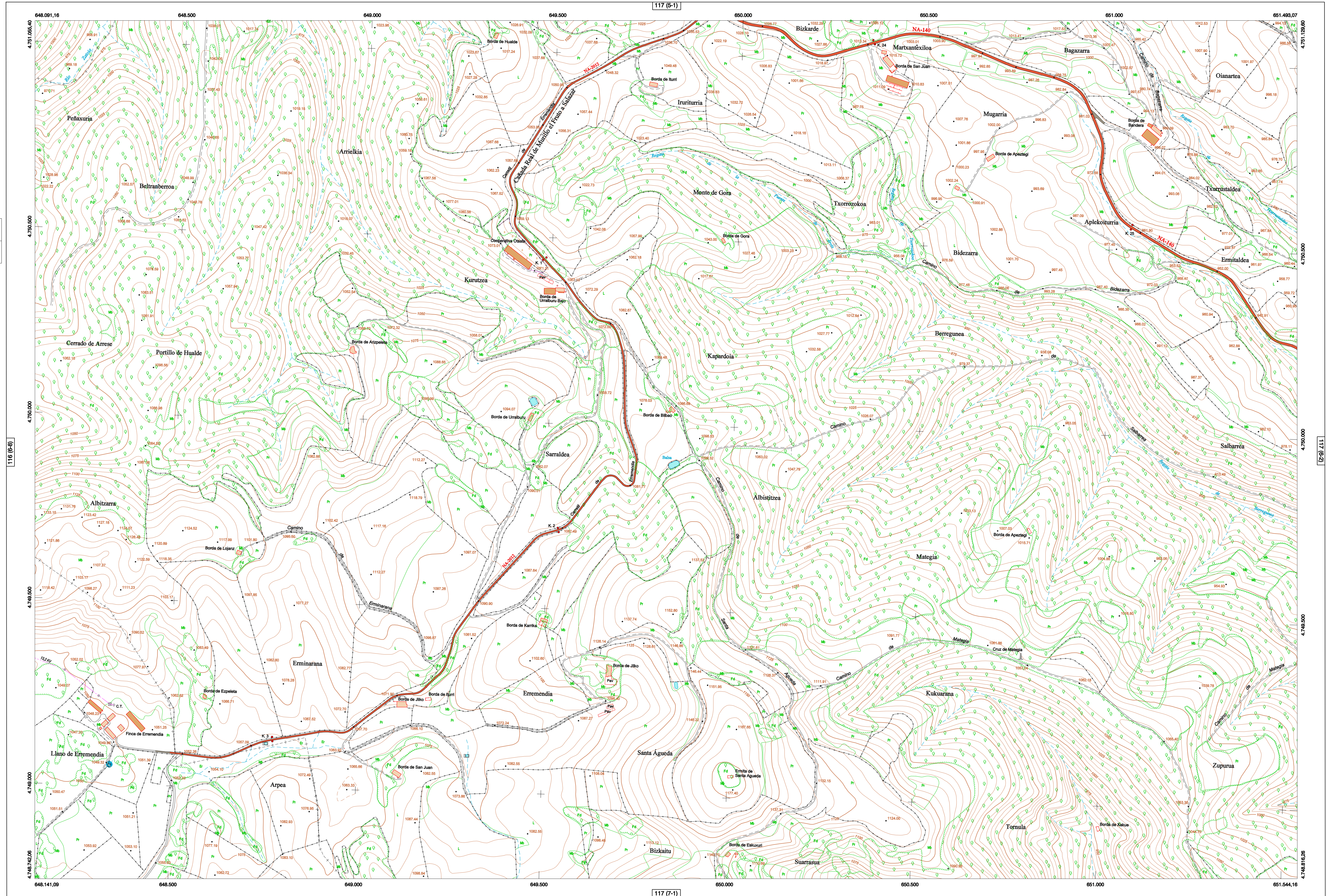
SIGNOS ZONALES

- Fronteras (F)
Confines (C)
Repoblación (Rep)
Zona arbolada (A)
Chopera (Ch)
Salinas
Escumbra
Vertedero
Escuela
Mina
Bancales
Cartera
Agua intermitente
Zona en obras
Embalse
Complejos e Inst.

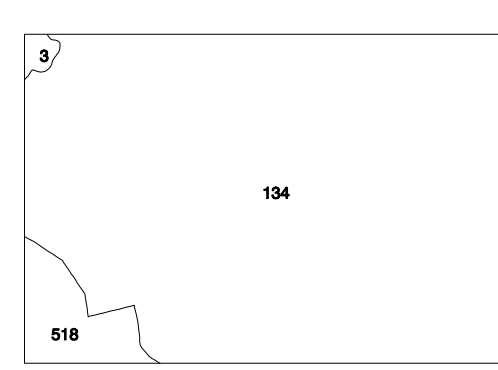
MAPA TOPOGRÁFICO DE NAVARRA

MATEGIA

1:50.000 1:5.000
117 6-1



DIVISIÓN ADMINISTRATIVA



COMUNIDAD FORAL DE NAVARRA
3 : ABATURREGAINA/BAURREA ALTA
134 : JAURREIA
816 : FACIERA YA REMEDIA

ESCALA 1:5.000

Producido por: Dpto. Obras Públicas, Transportes y Comunicaciones
Dirección y Control: Sección de Cartografía
Este mapa está protegido por la ley. Se prohíbe cualquier reproducción total o parcial por cualquier medio si
no ha sido expresamente autorizada por el Dpto. de Obras Públicas, T. y C.
Gobierno de Navarra
Departamento de Obras Públicas, Transportes y Comunicaciones
Avda. San Ignacio 3 Tto: +34 948427441 Fax: +34 948427549
Correo Electrónico: tienda.cartografia@navarra.es
Dirección Internet: http://tienda.cartografia.navarra.es

INFORMACIÓN GENERAL

NC= Norte cuadrícula UTM
NG= Norte Geográfico
NM= Norte Magnético
Convergencia de Meridianos
ω = 1° 20' 56,22"
Declinación magnética para el 1 de Enero de 1996
δ = -3° 22' Oeste
Datos referidos al centro de la hoja

INFORMACIÓN GEODÉSICA Y CARTOGRÁFICA

Sistema Geodésico de Referencia ED60.
Elipsoide Internacional de Hayford. Datum Potsdam.
Longitudes referidas al Meridiano de Greenwich.
Latitudes referidas al Ecuador.
Alturas referidas al nivel medio del mar en Alicante.
Proyección U.T.M. Huso 30 Zona T.
Equidistancia de las curvas de nivel 5 m.

INFORMACIÓN COMPLEMENTARIA

Vuelo digital: G.S.D.: 22 cm., Agosto 2008. Realizado por: I.C.C.
Edición: Noviembre 2009. Realizado por: Tracasa.
Límites Administrativos: Servicio de Riqueza Territorial.
Toponimia: Dirección General de Universidades y Política Lingüística

