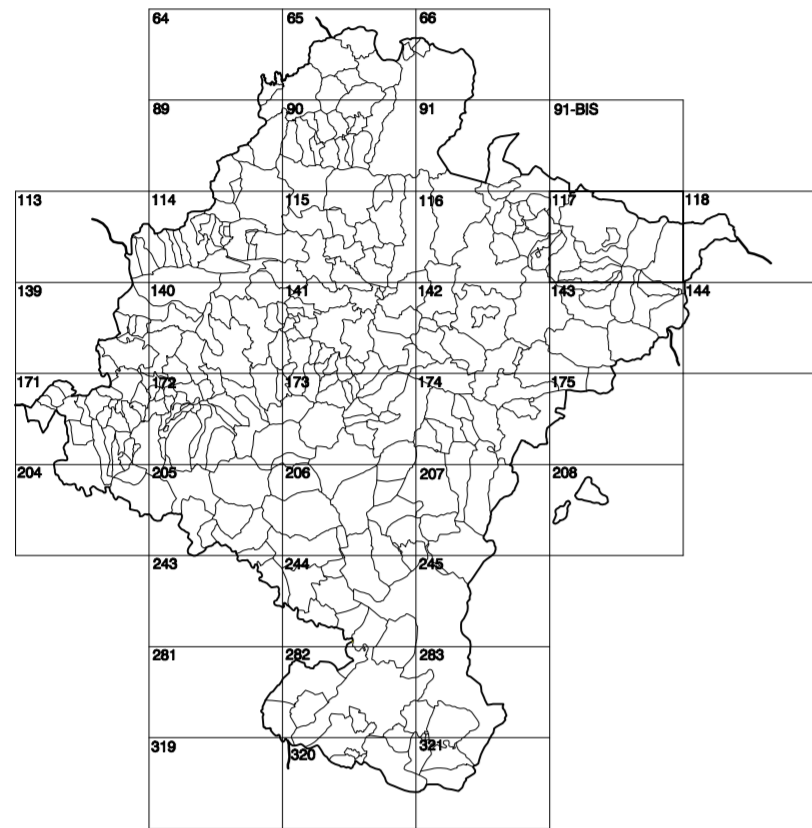


GOBIERNO DE NAVARRA  
DEPARTAMENTO DE OBRAS PÚBLICAS  
TRANSPORTES Y COMUNICACIONES

SERVICIO DE PROYECTOS, FERROCARRILES  
Y OBRAS HIDRÁULICAS

DIVISIÓN DEL TERRITORIO EN HOJAS DEL MTN50



HOJA 117 (7-3)

SIGNOS PUNTALES

- Verde geodésico 19' 41' orden. Pto.
Verde red Regenera. Punto acotado terreno, no terreno.
Señal revelación alta precisión, normal. Estación Mat.
Manantial naciente. Abreviatura: Pazo.
Estanque. Fuente monumental. Fuente.
Depósito agua elevado. Nivel. Subterráneo.
Depósito combustible a nivel. Elevado. Abastecimiento.
Estacionamiento público. Edificio. Edificio público.
Árbol notable. Mina. Chimenea.
Edificio en construcción. Construcción puntual. Neve.
Caseta puntual. Chantre. Invernadero.
Monumento Cota máx. embalsamiento. Soporte telefónico
Antena parabólica. Repetidor TV y TF. Poste FFCC.
Torre eléctrica. Poste eléctrico. Poste telefónico
Molino. Molino de viento. Aerogenerador.
Iglesia-ermita. Horno. Cementerio.
Gasoducto. Gasolina. Oleoducto.
Hito kilométrico de autopista, carretera, FFCC.
Parque infantil. Instalaciones deportivas. Piscina.
Sítio. Sítio. Paso a nivel FFCC.
Sima. Cueva. Doman.

SIGNOS PUNTALES DE USOS DEL SUELO

- Huerta: H Prado: Pr Arrozal: Ar Monte Bajo: Mb
Labor: L Vivero: Vi Erval: Er Monte Alto: Ma
Olivar: Ol Jardín: J Frutal: Fr Cortavaguo: Cu

SIGNOS LINEALES

- Límite nación. Comunidad.
Límite municipio. Concello.
Curva nivel directa. Curva nivel.
Curva depresión directa. Curva depresión.
Escarpado. Terraplén.
Cáscas talud. Pie talud.
Zanja. Cinta transportadora.
Tubería. Aceoducto.
Oleoducto. Gasoducto.
Cauce permanente. Vaguada.
Balsa, alberca, Lago.
Canal lineal. Canal de obra.
Acueducto. Cuneta.
Senda. Camiño.
Muro contención. Tapia, pared.
Cañada Real. Cañada Romana.
Barral. Camiño de Santiago.
Muralla. Puente.
FFCC vía única. Vía doble.
FFCC desmantelado. Zona delimitada.
Autopista/autopista. Carretera.
Pista pavimentada. Pista sin pavimentar.
Límite pavimento. Límite zona ajardinada.
Línea eléctrica. Línea telefónica.
Alambrada o tela metálica. Valla.
Verja. Seto.

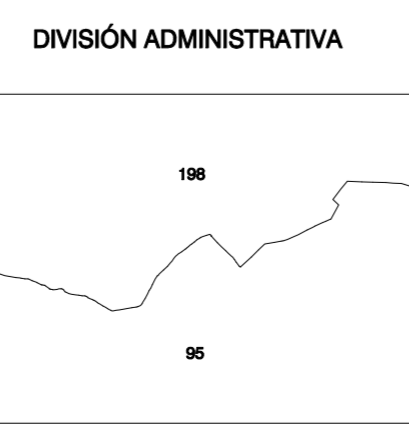
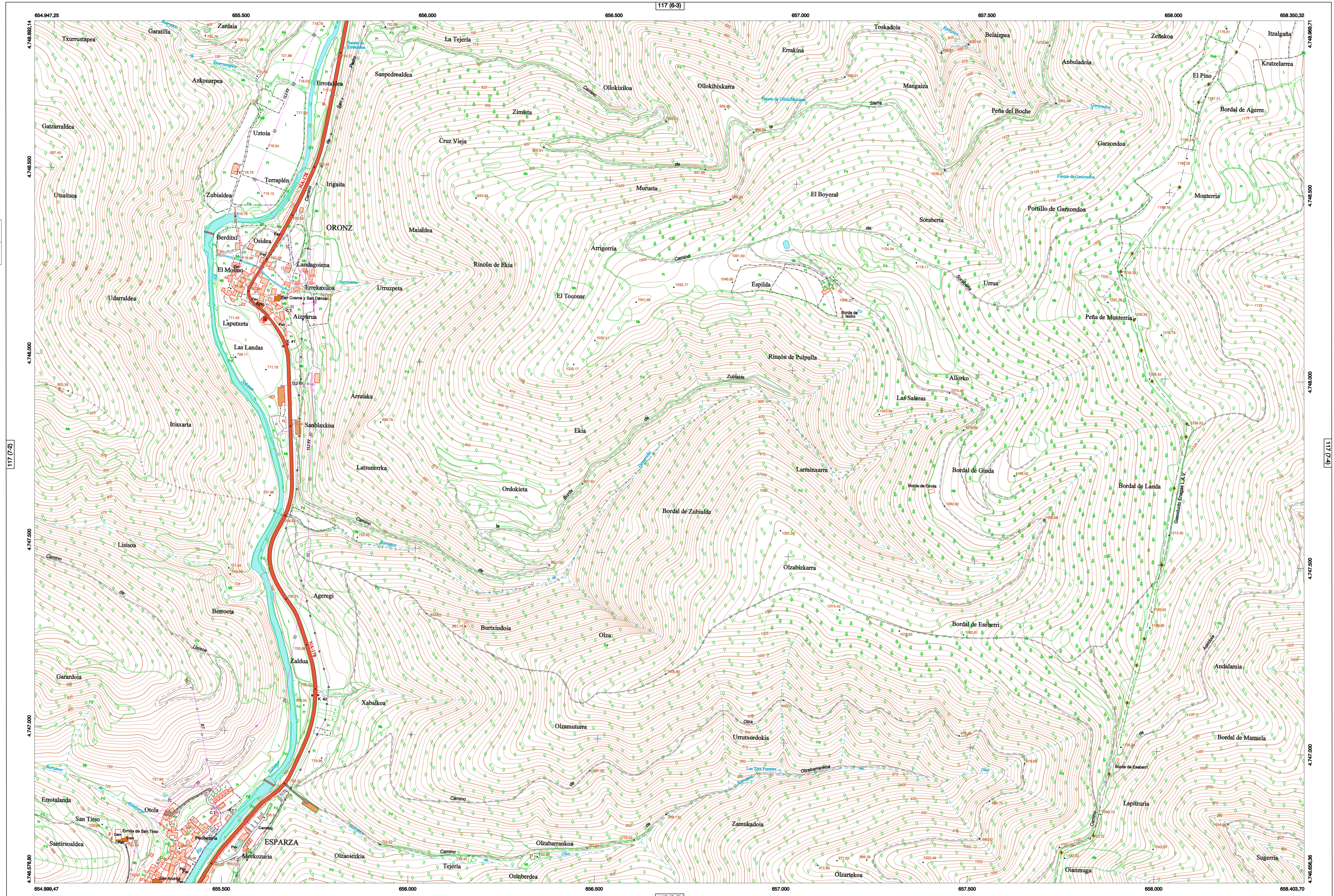
SIGNOS ZONALES

- Fronteras (Fg)
Confines (C)
Reposición (Rep)
Zona arbolada (Ar)
Chopera (Ch)
Salinas
Escumbra
Vertedero
Escollera
Mina
Barrcales
Cartas
Agua intermitente
Zona en obras
Embalse
Complejo e Inst.

MAPA TOPOGRÁFICO DE NAVARRA

ORONZ

1:50.000 1:5.000  
117 7-3



COMUNIDAD FORAL DE NAVARRA  
95- ESPARZA  
198- ORONZ

