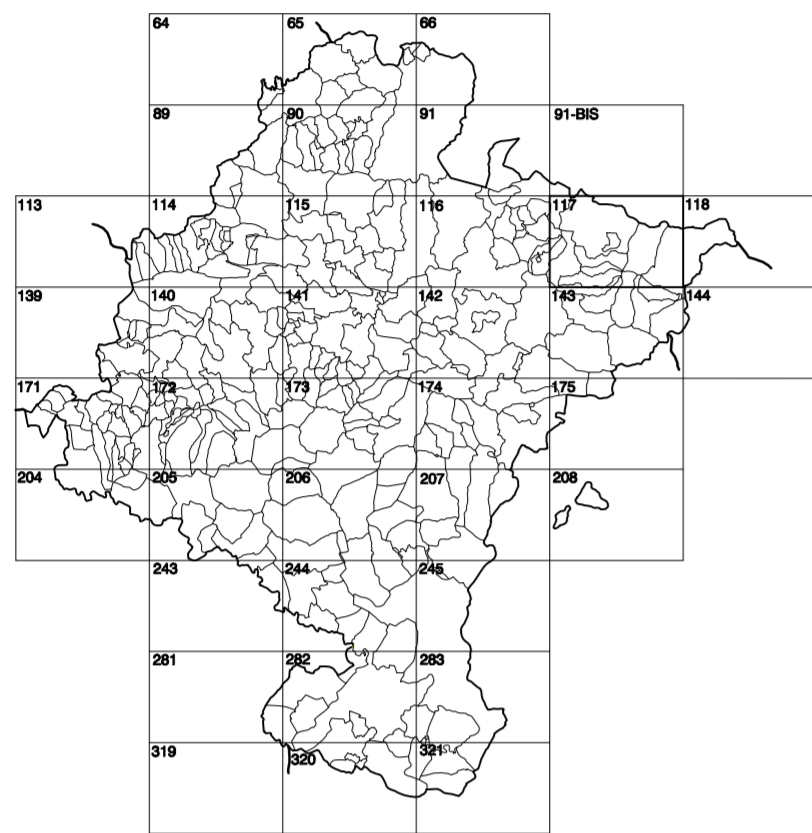


**GOBIERNO DE NAVARRA**  
DEPARTAMENTO DE OBRAS PÚBLICAS  
TRANSPORTES Y COMUNICACIONES

SERVICIO DE PROYECTOS, FERROCARRILES  
Y OBRAS HIDRÁULICAS

DIVISIÓN DEL TERRITORIO EN HOJAS DEL MTN50



HOJA 117 (8-1)

**SIGNOS PUNTALES**

- Vertice geodésico 1º y 2º orden. Pto.
- Vertice del Registro. Punto acotado terreno, no terreno.
- Señal nivelación alta precisión, normal. Estación Met.
- Manantial naciente. Abreviatura: Pnc.
- Estanque. Fuente monumental. Fuente.
- Depósito agua elevado. Nivel. Subterráneo.
- Depósito combustible a nivel. Elevado. Abastecimiento.
- Estacionamiento público. Edificio. Edificio público.
- Árbol notable. Mina. Chimenea.
- Edificio en construcción. Construcción puntual. Nave.
- Caseta puntual. Charnizo. Invernadero.
- Monumento Cota máx. embalsamiento. Soporte telefónico.
- Antena parabólica. Repetidor TV y TF. Poste FFCC.
- Torre eléctrica. Poste eléctrico. Poste telefónico.
- Molino. Molino de viento. Aerogenerador.
- Iglesia-ermita. Hórreo. Cementerio.
- Gasoducto. Gasolina. Oleoducto.
- Hito kilométrico de autopista, carretera, FFCC.
- Parque Infantil. Instalaciones deportivas. Piscina.
- Símb. Sím. Paso a nivel FFCC.
- Símb. Cueva. Doman.

**SIGNOS PUNTALES DE USOS DEL SUELO**

- Huerta: H1 Prado: Pr Anzoa: An Monte Bajo: Mb
- Labor: L Vivero: Vi Ería: Er Monte Alto: Ma
- Olivar: Ol Jardín: J Frutal: Fr Cortavientos: Cv

**SIGNOS LINEALES**

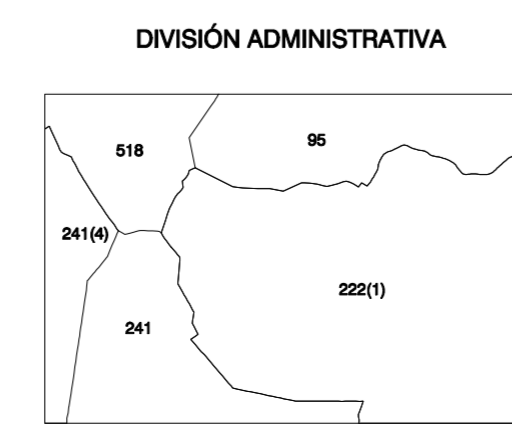
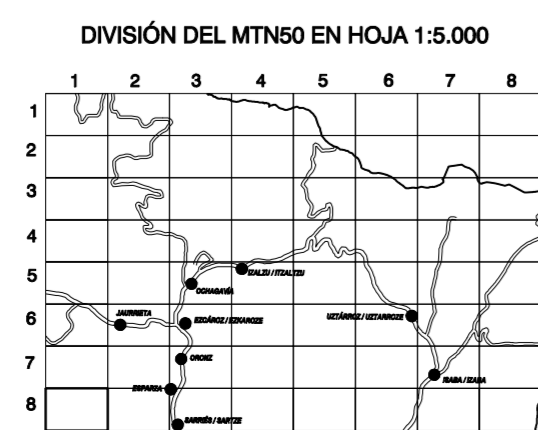
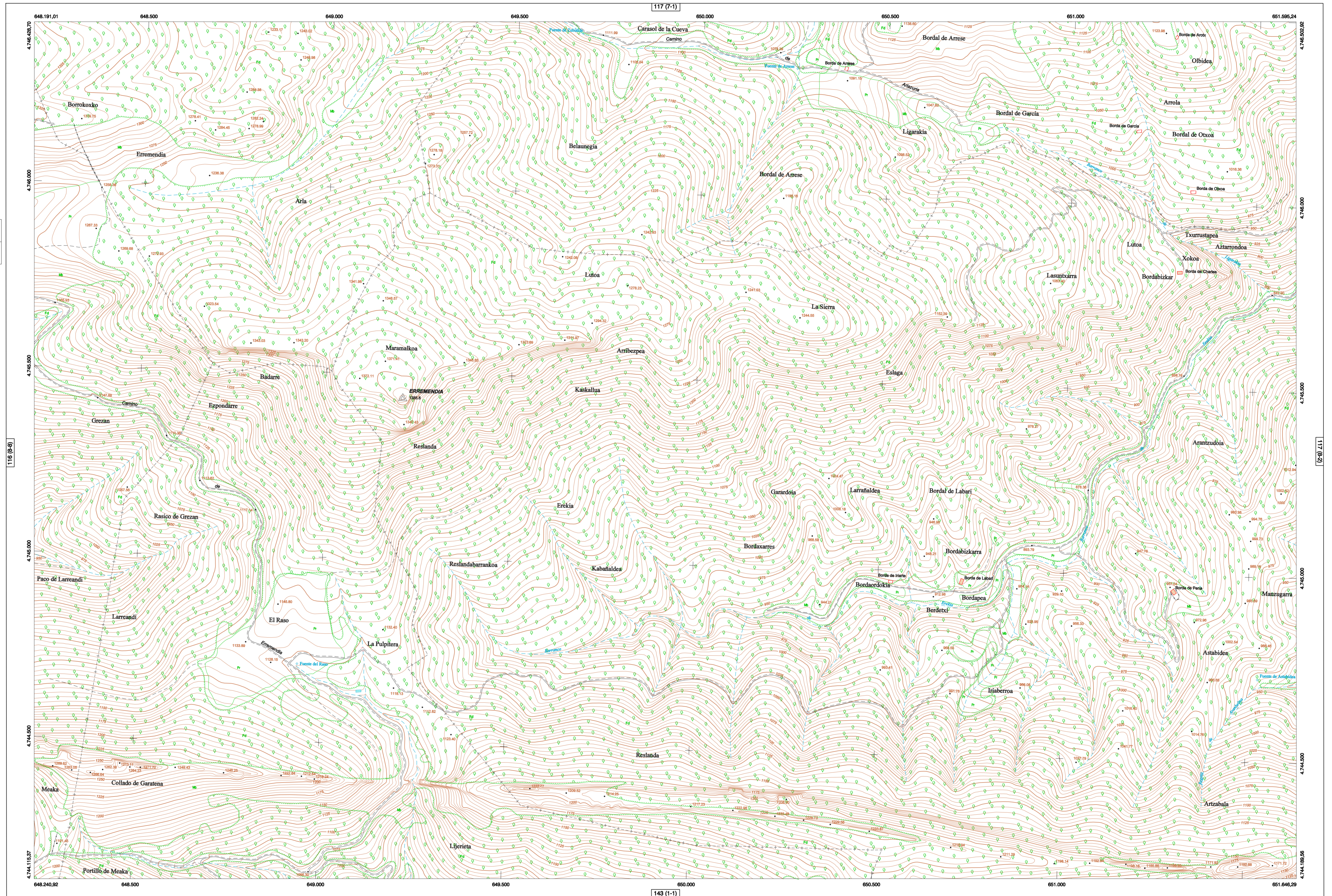
- Límite nación. Comunidad.
- Límite municipio. Concello.
- Curva nivel directa. Curva nivel.
- Curva depresión directa. Curva depresión.
- Escarpado. Terraplén.
- Calleja salud. Pie Talud.
- Zanja. Cinta transportadora.
- Tubería. Acueducto.
- Oleoducto. Gasoducto.
- Cauce permanente. Vaguada.
- Balsa, alberca, Lago.
- Canal lineal. Canal de obra.
- Acueducto. Cuneta.
- Senda. Camino.
- Muro contención. Tapia, pared.
- Carriada Real. Carriada Romana.
- Barral. Camino de Santiago.
- Murella. Puente.
- FFCC-Vía Única. Vía doble.
- FFCC-desmantelado. Zona delimitada.
- Autopista/autopista. Carretera.
- Pista pavimentada. Pista sin pavimentar.
- Límite pavimento. Límite zona ajardinada.
- Línea eléctrica. Línea telefónica.
- Alambrada o tela metélica. Valla.
- Verja. Seto.

**SIGNOS ZONALES**

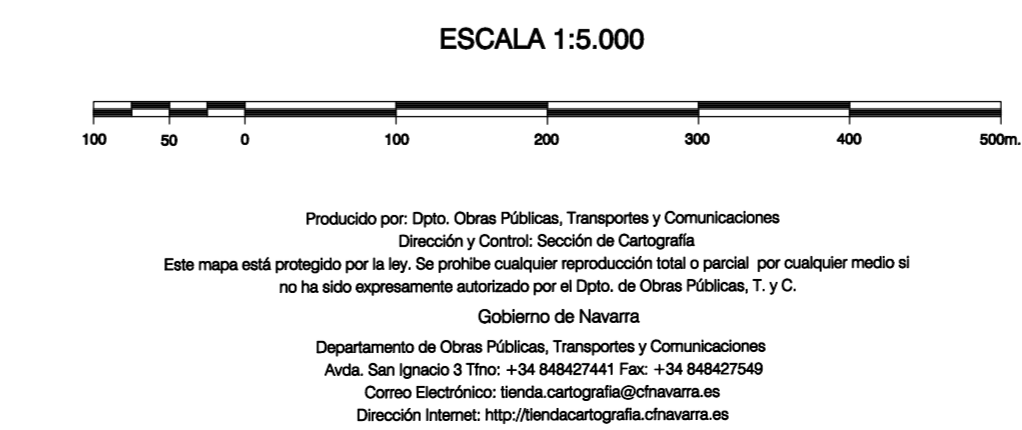
- Fronteras (Fg)
- Confines (Cf)
- Reposición (Rep)
- Zona arbolada (Ar)
- Chopera (Ch)
- Salinas
- Escumbra
- Vertedero
- Escollera
- Mina
- Bancales
- Cartera
- Agua intermitente
- Zona en obras
- Embalse
- Complejos e Inst.

MAPA TOPOGRÁFICO DE NAVARRA

LA SIERRA



COMUNIDAD FORAL DE NAVARRA  
95: ESPARZA  
222: BARRIOS  
222(1): BARRIOS  
241: URRAL ALTO  
241(4): AYCHU  
518: FACERIA 18 REMENDÍA



INFORMACIÓN GENERAL

NC= Norte cuadrícula UTM  
NG= Norte Geográfico  
NM= Norte Magnético  
Convergencia de Meridianos  
 $\mu = 1^{\circ} 20' 56,22''$   
Declinación magnética para el 1 de Enero de 1996  
 $\delta = -3^{\circ} 22' 00''$   
Datos referidos al centro de la hoja

INFORMACIÓN GEODÉSICA Y CARTOGRÁFICA

Sistema Geodésico de Referencia ED60.  
Elipsoide Internacional de Hayford. Datum Potsdam.  
Longitudes referidas al Meridiano de Greenwich.  
Latitudes referidas al Ecuador.  
Alturas referidas al nivel medio del mar en Alicante.  
Proyección U.T.M. Huso 30 Zona T.  
Equidistancia de las curvas de nivel 5 m.

INFORMACIÓN COMPLEMENTARIA

Vuelo digital: G.S.D.: 22 cm., Agosto 2008. Realizado por: I.C.C.  
Edición: Noviembre 2009. Realizado por: Tracasa.  
Límites Administrativos: Servicio de Riqueza Territorial.  
Toponimia: Dirección General de Universidades y Política Lingüística