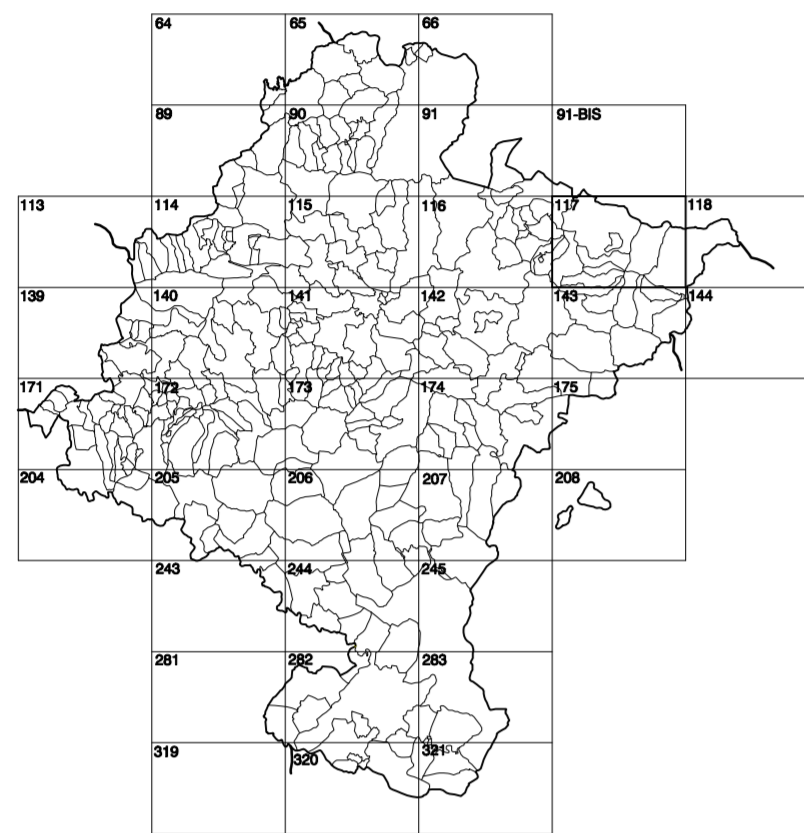


GOBIERNO DE NAVARRA
DEPARTAMENTO DE OBRAS PÚBLICAS
TRANSPORTES Y COMUNICACIONES

SERVICIO DE PROYECTOS, FERROCARRILES
Y OBRAS HIDRÁULICAS

DIVISIÓN DEL TERRITORIO EN HOJAS DEL MTN50



HOJA 117 (8-3)

SIGNOS PUNTUALES

- Vertice geodésico 1^{er} orden: Pst.
- Vertice del Regente: Punto acotado terreno, no terreno.
- Señal nivelación alta presión, normal: Estación-Nst.
- Manantial reciente: Abrevadero: Pm.
- Estanque: Fuente monumental: Fuente.
- Depósito agua elevado: Nivel: Subterráneo.
- Depósito combustible a nivel: Elevado: Abastecimiento.
- Estacionamiento público: Edificio: Edificio público.
- Arbol rotabile: Mina: Chimenea.
- Edificio en construcción: Construcción puntual: Nave.
- Caseta puntual: Charco: Invernadero.
- Monumento: Cota máx. embalsamiento: Soporte telefónico
- Antena parabólica: Repetidor TV y TF: Poste FFCC.
- Torre eléctrica: Poste eléctrico: Poste telefónico
- Molino: Molino de viento: Aerogenerador.
- Iglesia-ermita: Hórreo: Cementerio.
- Gasoducto: Gasolinera: Oleoducto.
- Hito kilométrico de autopista, carretera, FFCC.
- Parque infantil: Instalaciones deportivas: Piscina.
- Símb. Sta. Paso a nivel FFCC.
- Símb. Cueva: Dolmen.

SIGNOS PUNTUALES DE USOS DEL SUELO

- Huerta: H1 Prado: Pr Arrozal: Ar Monte Bajo: Mb
- Labor: L Vinedo: Vi Erval: Er Monte Alto: Ma
- Olivar: Ol Jardín: J Frutal: Fr Conataje: Cu

SIGNOS LINEALES

- Límite nación: Comunidad.
- Límite municipio: Concelo.
- Curva nivel directora: Curva nivel.
- Curva depresión directora: Curva depresión.
- Escarpado: Templo.
- Cabezo talud: Pie talud.
- Zanja: Cinta transportadora.
- Tubería: Acueducto.
- Oleoducto: Gasoducto.
- Cauce permanente: Vaguada.
- Balsa, alberca: Lago.
- Canal lineal: Canal de obra.
- Acogida: Cuneta.
- Senda: Camino.
- Muro contención: Tapia, pared.
- Cañada Piedad: Cañada Romana.
- Barral: Camino de Santiago.
- Muralta: Puente.
- FFCC vía única: Vía doble.
- FFCC desmantelado: Zona delimitada.
- Autopista/autovía: Carretera.
- Pista pavimentada: Pista sin pavimentar.
- Límite pavimento: Límite zona ajardinada.
- Línea eléctrica: Línea telefónica.
- Almadraba o tela metálica: Valla.
- Verja: Seto.

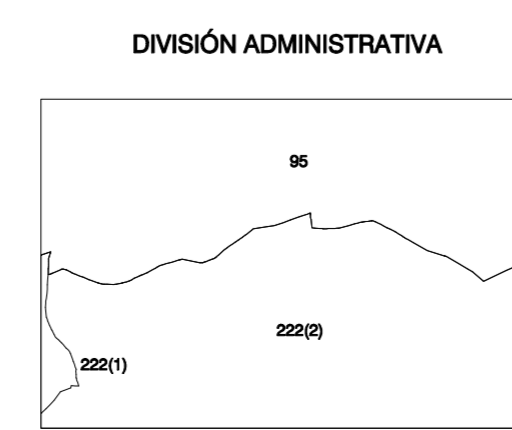
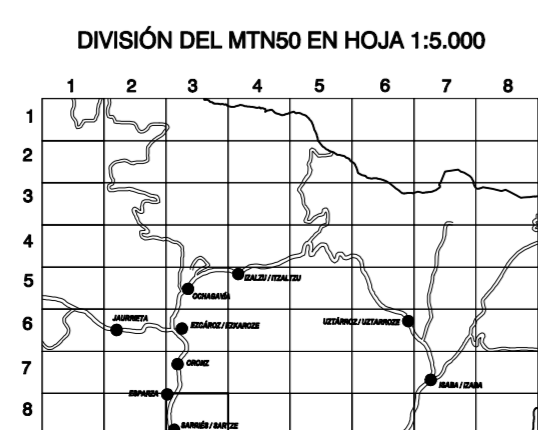
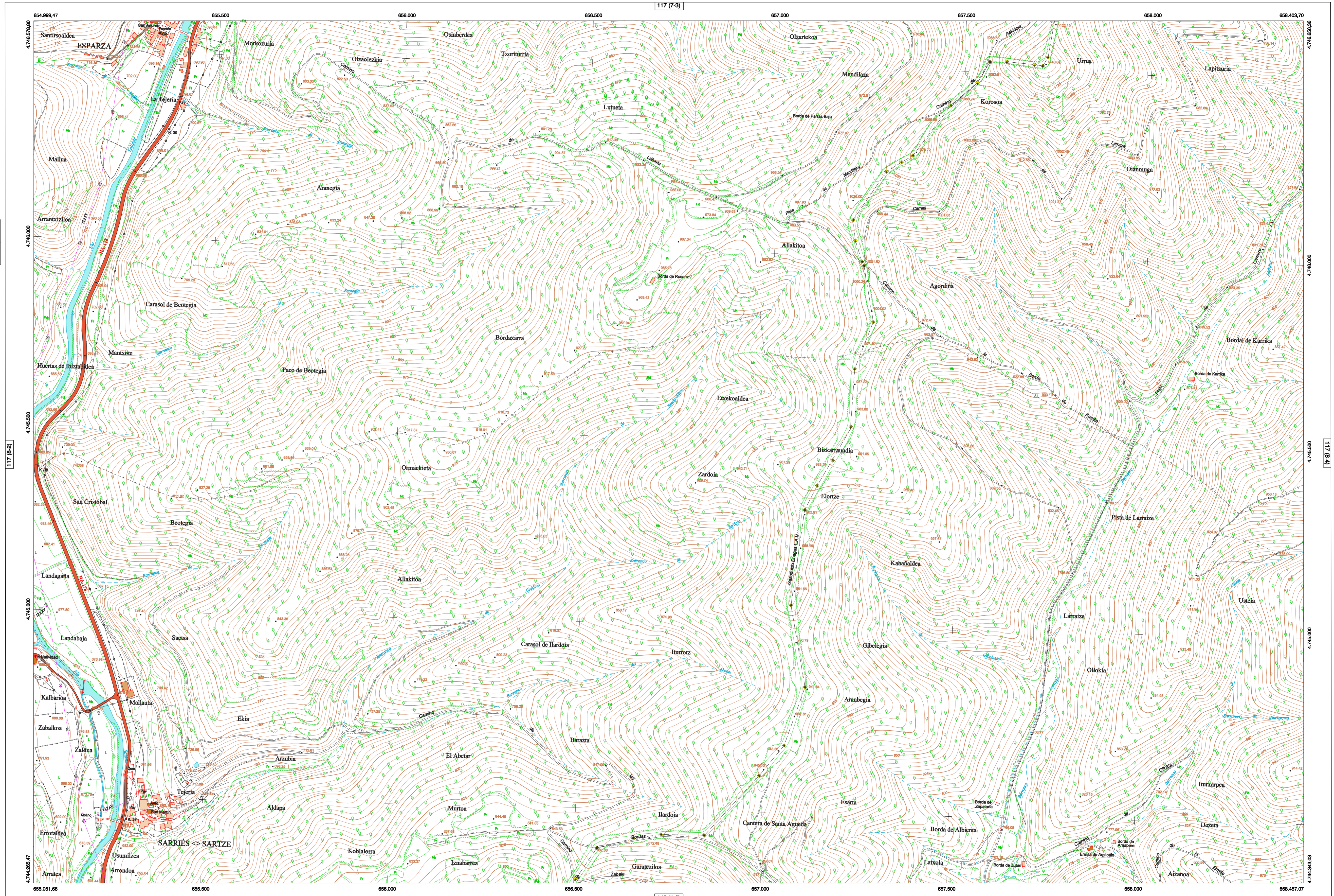
SIGNOS ZONALES

- Fronterosa (F)
- Confines (C)
- Reposición (Re)
- Zona arbolada (A)
- Chopora (Ch)
- Selvas
- Escobriera
- Vertedero
- Escollera
- Mina
- Barrcales
- Carretera
- Agua intermitente
- Zona en obras
- Embalse
- Compañías e Inst.

MAPA TOPOGRÁFICO DE NAVARRA

ESPARZA

1:50.000 1:5.000
117 8-3



ESCALA 1:5.000

COMUNIDAD FORAL DE NAVARRA
85: ESPARZA
222: SARRIENA
222(1): Sarriena
222(2): Sarriés

Producción por: Opto. Obras Públicas, Transportes y Comunicaciones
Dirección y Control: Sección de Cartografía

Este mapa está protegido por la ley. Se prohíbe cualquier reproducción total o parcial por cualquier medio si no ha sido expresamente autorizado por el Opto. de Obras Públicas, T. y C.

Gobierno de Navarra
Departamento de Obras Públicas, Transportes y Comunicaciones
Avda. San Ignacio 3 Tiro: +34 84827441 Fax: +34 84827549
Correo Electrónico: tienda.cartografia@navarra.es
Dirección Internet: http://tienda.cartografia.navarra.es

INFORMACIÓN GENERAL

NC= Norte cuadrícula UTM
NG= Norte Geográfico
NM= Norte Magnético
Convergencia de Meridianos
 $\omega = 1^{\circ} 20' 56,22''$
Declinación magnética para el 1 de Enero de 1996
 $\delta = -3^{\circ} 22'$ Oeste

Datos referidos al centro de la hoja

INFORMACIÓN GEODÉSICA Y CARTOGRÁFICA

Sistema Geodésico de Referencia ED50.
Elipsoido Internacional de Hayford. Datum Potsdam.
Longitudes referidas al Meridiano de Greenwich.
Latitudes referidas al Ecuador.
Altitudes referidas al nivel medio del mar en Alicante.
Proyección U.T.M. Huso 30 Zona T.
Equidistancia de las curvas de nivel 5 m.

INFORMACIÓN COMPLEMENTARIA

Vuelo digital: G.S.D.: 22 cm, Agosto 2006. Realizado por: I.C.C.
Edición: Noviembre 2009. Realizado por: Tracasa.

Límites Administrativos: Servicio de Riqueza Territorial.
Toponimia: Dirección General de Universidades y Política Lingüística