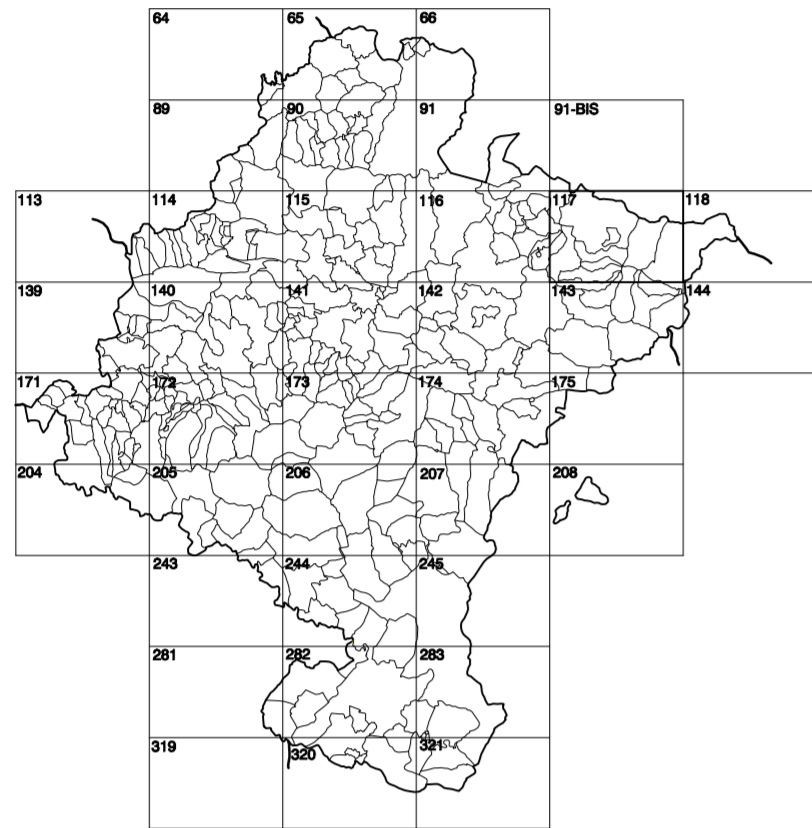


GOBIERNO DE NAVARRA
DEPARTAMENTO DE OBRAS PÚBLICAS
TRANSPORTES Y COMUNICACIONES

SERVICIO DE PROYECTOS, FERROCARRILES
Y OBRAS HIDRÁULICAS

DIVISIÓN DEL TERRITORIO EN HOJAS DEL MTN50

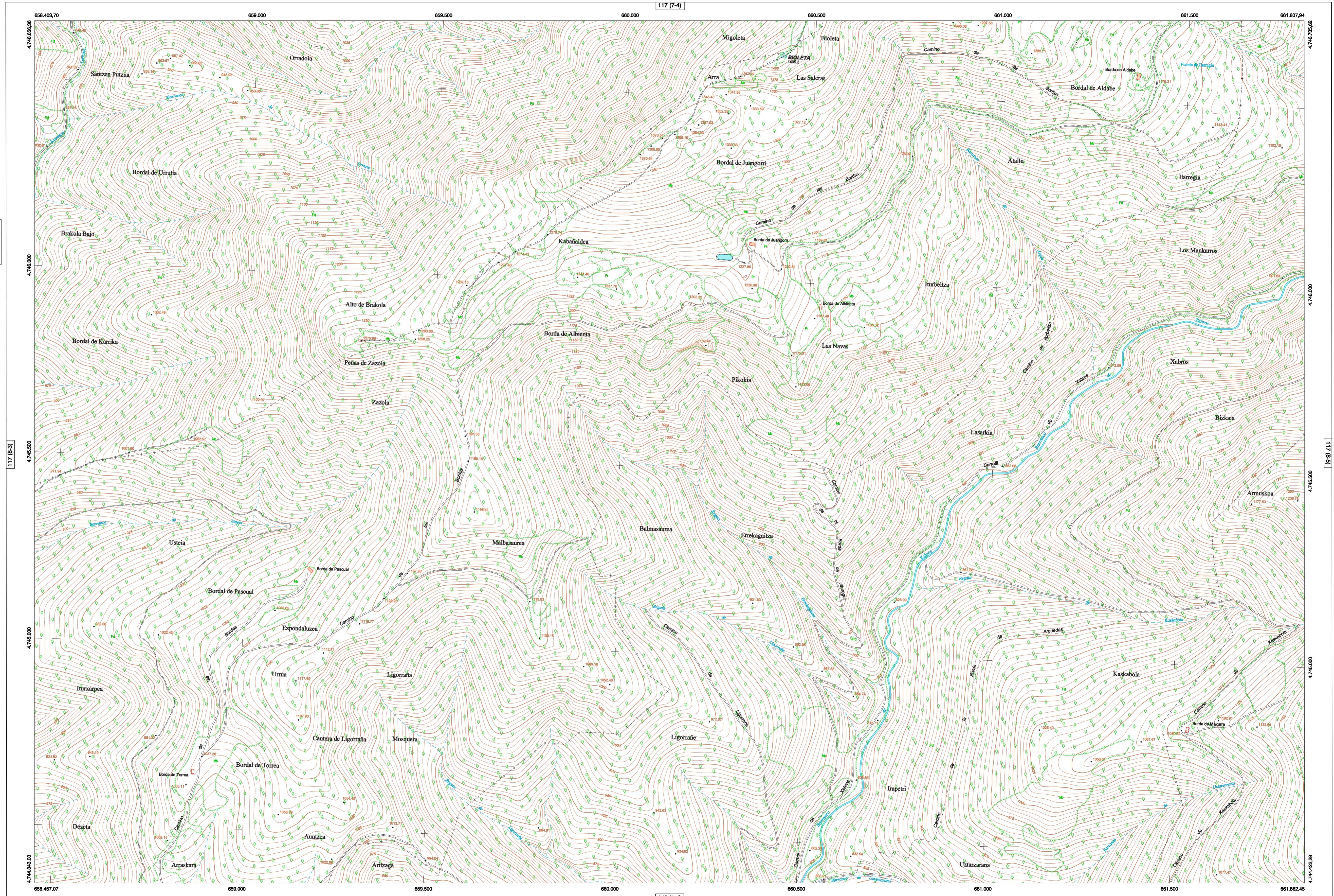


HOJA 117 (8-4)

MAPA TOPOGRÁFICO DE NAVARRA

BIOLETA

1:50.000 1:5.000
117 8-4



SIGNOS PUNTALES

- Vertice geodésico 1º y 2º orden. Pto.
Vertice del Regenera. Punto acotado terreno, no terreno.
Señal nivelación alta precisión, normal. Estación Mat.
Manserial nacientes. Abreviados: Pto.
Estanque. Fuente monumental. Fuente.
Depósito agua elevado. Nivel. Subterráneo.
Depósito combustible a nivel. Elevado. Abastecimiento.
Estacionamiento público. Edificio. Edificio público.
Árbol notable. Mina. Chimenea.
Edificio en construcción. Construcción puntual. Nave.
Caseta puntual. Chemo. Invernadero.
Monumento. Cola má. embalsamiento. Soporte telefónico
Antena parabólica. Repetidor TV y TF. Poste FFCC.
Toma eléctrica. Poste eléctrico. Poste telefónico
Molino. Molino de viento. Aerogenerador.
Iglesia-ermita. Hórreo. Cementerio.
Gasoducto. Gasolinería. Oleoducto.
Hito kilométrico de autopista, carretera, FFCC.
Parque infantil. Instalaciones deportivas. Piscina.
Sítio. Sítio. Paso a nivel FFCC.
Sima. Cuerva. Doman.

SIGNOS PUNTALES DE USOS DEL SUELO

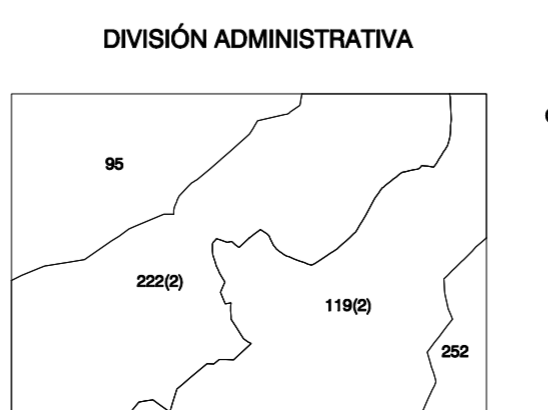
- Huerta: H Prado: Pr Arrozal: Ar Monte Bajo: Mb
Labor: L Vivero: Vi Erval: Er Monte Alto: Ma
Olivar: Ol Jardín: J Frutal: Fr Cortaespigas: Cs

SIGNOS LINEALES

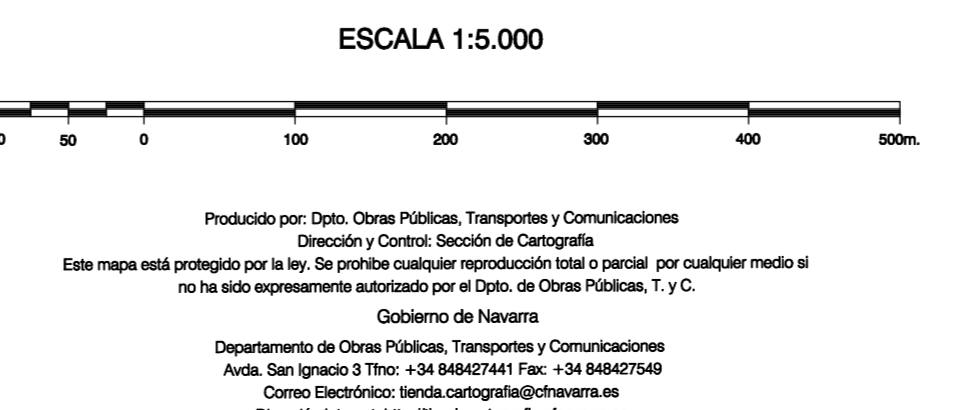
- Límite nación. Comunidad.
Límite municipio. Concello.
Curva nivel directora. Curva nivel.
Curva depresión directora. Curva depresión.
Escarpado. Terraplén.
Calleja salud. Pie Talud.
Zanja. Cinta transportadora.
Tubería. Acueducto.
Oleoducto. Gasoducto.
Cauce permanente. Vaguada.
Balsa, alberca, Lago.
Canal lineal. Canal de obra.
Acoyua. Curata.
Sendas. Camino.
Muro contención. Tapia, pared.
Calleja Real. Calleja Romana.
Barral. Camino de Santiago.
Murella. Puente.
FFCC-vía única. Vía doble.
FFCC-desmantelado. Zona delimitada.
Autopista/autopista. Carretera.
Pista pavimentada. Pista sin pavimentar.
Límite pavimento. Límite zona ajardinada.
Línea eléctrica. Línea telefónica.
Alambrada o tela metélica. Valla.
Verja. Seto.

SIGNOS ZONALES

- Fronteras (F)
Contorno (C)
Repoblación (Rep)
Zona arbolada (A)
Chopera (Ch)
Salinas
Escumbra
Vertedero
Escollera
Mina
Bancales
Cartera
Agua intermitente
Zona en obras
Embalse
Complejo e Inst.



COMUNIDAD FORAL DE NAVARRA
95: ESPARZA
119: GUESA
119(2): Igal
222: SARRIÉS
222(2): Sarriés
252: VIDANGÓZ



INFORMACIÓN GENERAL
NC= Norte cuadrícula UTM
NG= Norte Geográfico
NM= Norte Magnético
Convergencia de Meridianos
Declinación magnética para el 1 de Enero de 1996
Datos referidos al centro de la hoja

INFORMACIÓN GEODÉSICA Y CARTOGRÁFICA
Sistema Geodésico de Referencia ED60.
Elipsoide Internacional de Hayford. Datum Potsdam.
Longitudes referidas al Meridiano de Greenwich.
Altitudes referidas al nivel medio del mar en Alicante.
Proyección U.T.M. Huso 30 Zona T.
Equidistancia de las curvas de nivel 5 m.

INFORMACIÓN COMPLEMENTARIA
Vuelo digital: G.S.D.: 22 cm., Agosto 2008. Realizado por: I.C.C.
Edición: Noviembre 2009. Realizado por: Tracasa.
Límites Administrativos: Servicio de Riqueza Territorial.
Toponimia: Dirección General de Universidades y Política Lingüística

